



FENÊTRES, GAMMES STRATÉGIQUES...

Gamme alu Solaris, de Janneau Menuiseries.

Nous avons demandé aux gammistes et fabricants de fenêtres quels systèmes de profilés ou gammes de fenêtres ils garderaient s'ils ne devaient en choisir qu'un ou une par matériau dans leur offre. Voici leur sélection, motivée. Avant ce tour des performances stratégiques et des axes de recherche actuels, SNFA et UFME évoquent le marché en ce début d'année. Enfin, direction Fensterbau pour quelques nouveautés annoncées à Nüremberg !

Réalisé par Sophie Dumoulin

SNFA ET UFME : NOUVELLE APPROCHE DE LA FENÊTRE

L'UFME prône la bonne fenêtre

Avec la baisse confirmée des permis de construire, 2014 s'annonce difficile en neuf. Il faudrait pouvoir compter sur la réno pour espérer voir le marché se stabiliser, suggère Philippe Macquart, mais la multiplication des taux de TVA complique la situation. Comment rédiger un devis en bonne et due forme sur fond de millefeuille fiscal encore aggravé ? Ce n'est pas un bon signal donné aux professionnels. « Pour la fenêtre, on espère que la chute du marché autour de 11 millions d'unités, avec une part d'importation qui explose, a atteint son point le plus bas. Le seul élément positif en France est la croissance démographique... » 2014 démarre donc assez mal, avec une incitation à la rénovation énergétique complexe. La visibilité est de plus en plus réduite pour les professionnels de la fenêtre, après une fin d'année 2013 marquée par des annulations de commande pour incertitude sur la TVA, qui pèse sur le moral des Français. La dernière étude statistique sur le marché 2012 révèle une progression de la fenêtre mixte. « Elle se renforce clairement. PVC/bois, PVC/alu, Bois/alu, ce sont de très beaux produits, résume Délégué Général de l'UFME, qui part de ce constat pour évoquer l'avènement de menuiseries composées d'une mixité de matériaux, chacun utilisé pour ses atouts propres afin de générer une fenêtre compatible avec de hautes exigences thermiques. « Il faut mettre un terme à la guerre des matériaux et au discours sur le classement des fenêtres par matériau. Il faut communiquer sur « la bonne fenêtre » et non plus la fenêtre alu, PVC ou bois. Millet l'a bien compris avec la M3D. L'important est d'intégrer les atouts de chaque matériau dans une baie vitrée performante et esthétique ». Pour favoriser la compréhension de l'offre par le consommateur, l'UFME va communiquer sur cette bonne fenêtre, une menuiserie de qualité qui remplit avant tout son rôle de favoriser éclairage naturel et passage. Une menuiserie d'origine française certifiée et dont la pose de

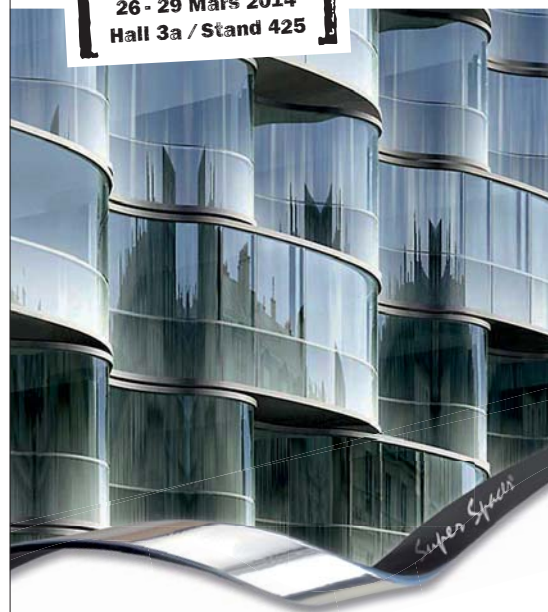
Quel type d'espaceur
avez-vous dans vos fenêtres ?

Super Spacer®

Technologie Warm-Edge

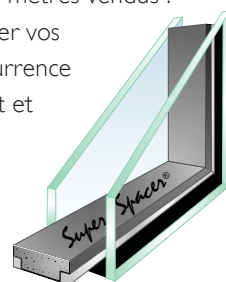
Informez vous sur la technologie Warm-Edge et le Super Spacer® pour développer vos ventes en France.

FENÊTRE FRONTALE
26 - 29 Mars 2014
Hall 3a / Stand 425



L'espaceur de vos fenêtres :

- Aide-t-il les occupants des logements à réduire leurs factures de chauffage ?
- Réduit-t-il de **94%** les déperditions de chaleur par rapport à un en aluminium ?
- Réduit-t-il la condensation de plus de **70%** ?
- A-t-il fait ses preuves dans le monde avec plus d'un milliard de mètres vendus ?
- Aide-t-il à démarquer vos fenêtres de la concurrence par un rendu discret et irréprochable ?



Edgetech

A **Quanex** Building Products Company

Edgetech Europe GmbH

Gladbacher Strasse 23

52525 Heinsberg · Allemagne

[tel] +49 (0)2452.96491.0

[tel A.Monribot] +33 (0)687.689654

[fax] +49 (0)2452.96491.11

[email] info@edgetech-europe.com



www.superspacer.com



Philippe Macquart, Délégué Général de l'UFME.

qualité est garantie, outre le produit lui-même, par certification. La pose reste le point d'ancrage d'une qualité tout au long de la chaîne, certification contrôlée des performances à l'appui, du profilé et du vitrage à l'assemblage jusqu'à sa mise en œuvre dans les règles de l'art. Plutôt que de parler de matériau, il est essentiel de « parler de fenêtre de qualité posée par un professionnel certifié ». Cette qualité s'avère d'autant plus indispensable dans le cadre de la RT 2012 : les bâtiments qui y sont soumis, dont les performances énergétiques en particulier s'avèreront à l'usage non conformes aux exigences, tomberont sous le coup de la garantie décennale... Côté innovation, les seuils surbaissés pour favoriser le passage des PMR sont une réussite : « Rendre compatibles le passage des PMR et une étanchéité parfaite de la fenêtre est d'une grande complexité et renforce d'ailleurs les conditions drastiques de pose, suggère Philippe Macquart, qui salue le sens de l'innovation de certains industriels. Il parie plutôt sur une conception innovante de la fenêtre compatible avec un rapport qualité/prix viable de la construction. Cela passe selon lui plutôt par l'optimisation de chaque fonction simple de la fenêtre que par la multiplication des fonctions du même élément : « Une fenêtre sert d'abord à éclairer l'intérieur du bâtiment : elle doit être grande, claire (vitrage très transparent), isolée, munie d'un OB pour favoriser son ouverture partielle. Elle doit assurer une protection des rayons infra-rouges fonctionnelle et passive et s'équiper d'un système d'occultation à la demande, intégré esthétiquement (sans coffre), comme le propose Bouvet par exemple. La fenêtre de toit Nouvelle Génération de Velux est un bon exemple : elle combine simplicité et transparence, accroissement de surface vitrée, réduction de masse opaque, vitrage très transparent et performance thermique, automatisation totale et volet roulant extérieur intégré. Le rôle 1^{er} d'une menuiserie est de garantir la protection du froid en hiver et de la chaleur en été ! Pour aider le grand public à choisir sa fenêtre, l'étiquette énergétique est un outil utile. Cet étiquetage prend son envol, constate l'UFME : plus de 10 % de la production française l'arborent aujourd'hui. Ce seront 20 à 25 % d'ici juin, avant généralisation peu à peu.

Pour le SNFA, l'urgence, c'est le réseau !

Les chiffres 2012 révèlent une diversification du marché de la fenêtre en termes de matériau (plutôt moins de PVC et plus d'alu et de bois/alu) et en termes de types d'ouvrants et de fermetures. Le marché s'ouvre ainsi à une plus grande diversité de produits, solutions et mises en œuvre. Cette tendance qui devrait se confirmer est favorable à la protection des acteurs locaux en mesure de répondre d'une façon très personnalisée à une demande, se félicite Jean-Luc Marchand. Autres tendances mises en évidence, la recherche de couleur et l'augmentation de la proportion de surface vitrée dans le bâtiment, qui rime avec des fenêtres plus grandes et/ou des clairs de vitrage plus importants. Une conséquence de la RT 2012 et d'une nouvelle approche de la fenêtre, considérée non plus sous le seul angle de son isolation mais celui de son bilan global et de son influence sur la performance du bâtiment de conception bioclimatique. Il faut continuer à soutenir cette approche dans le neuf et la favoriser en réno, ce qui est moins évident. Les techniques de dépose ou de délignage des anciens dormants par exemple offrent des pistes à explorer pour augmenter la dimension des fenêtres dans l'existant. Le marché 2013 n'a pas été aussi catastrophique que redouté, et s'affiche à peu près équivalent à celui de 2012, avec un rattrapage en fin d'année, mais des disparités entre entreprises. Les adhérents s'inquiètent de la baisse de la construction neuve mais veulent faire confiance aux mesures gouvernementales en faveur de la réno. Si le CIDD n'a pas été rétabli pour le changement des fenêtres seules, la TVA à 5.5 et la communication sur la rénovation énergétique sont des signaux encourageants. Reste que les professionnels souffrent d'un manque énorme de visibilité. La pression sur les prix résulte davantage de la surenchère entre professionnels que de la demande du consommateur ; l'alu en souffre moins car non encore en situation de surproduction. L'innovation passe davantage aujourd'hui par la qualité des clients : « L'urgence, c'est le réseau » ! La création de centres de formation est favorisée par une prise de conscience : c'est la qualité de la fenêtre posée qui compte ; il faut baliser toutes les étapes pour y parvenir. Le très bon niveau de qualité technique et esthétique des produits peut difficilement être accru dans une logique économique



Jean-Luc Marchand, Délégué Général du SNFA.



L'ART ET LA MANIÈRE

DE VOUS AIDER À INNOVER SUR VOTRE MARCHÉ



SCANNEZ
ET DÉCOUVREZ
LE MINI FILM
DE PRÉSENTATION



JANUS 2013
DE L'ESPACE DE VIE

En collaboration avec DIEDRE DESIGN, designers spécialisés dans les solutions bâtiment, nos experts ont réalisé **EXTENS'K** un nouveau concept d'espace et d'extension d'habitat, récompensé par le **JANUS DE L'ESPACE DE VIE 2013**.

Cette innovation répond pleinement tant aux intentions architecturales, à l'intégration environnementale qu'aux exigences énergétiques.

Travailler avec KAWNEER, c'est bénéficier d'un accompagnement pour vous aider à vous développer.

WWW.KAWNEER-FRANCE.COM

**REJOIGNEZ
LA DYNAMIQUE
KAWNEER**



APPELEZ VITE LE :
04 67 87 77 77

KAWNEER

Design & Performance

viaible ; les efforts portent donc sur le niveau de protection des fermetures et coffres et leur liaison étanche avec la fenêtre. Autre axe de travail, les automatismes : la domotique reste une solution encore peu développée car coûteuse. Il faut aussi former, favoriser bon sens, temps donné à la réflexion et à la compréhension pour générer un diagnostic précis qui permette de proposer et installer dans les règles de l'art la bonne fenêtre au bon endroit. La personnalisation du produit est nécessaire pour répondre au mieux à chaque besoin, dans chaque situation. Le SNFA œuvre aussi sur le registre de la normalisation européenne :

transposition à l'UE de la méthode de calcul des fenêtres appliquée pour la RT 2012, règlement européen Eco design et Energy Labelling et révision des FDES sur la base des nouvelles normes européennes. Ce avec un enjeu important : la prise en compte du recyclage des matériaux en fin de vie et de son impact. Le SNFA se mobilise sur le recyclage et la réutilisation des vitrages, outre celle des parties métalliques de la fenêtre. Autre temps fort pour ce Syndicat, la nouvelle communication grand public lancée le 24 janvier. Objectifs, accroître la notoriété de la fenêtre alu et toucher le marché de la réno résidentielle pour y augmenter sa PDM (Cf Quoi de neuf).



GAMMISTES ET ASSEMBLEURS

PVC ET MIXTE PVC/ALU, PVC/FIBRE
DE VERRE, PVC/PMMA, PVC/BOIS...

Cahier de style : mise en ambiance « jeune » de Compositum pour Solabaie.

Atlantem mise sur l'association PVC/fibre de verre. Éric Brun, Responsable Marketing, considère que sur le marché de la fenêtre « la totalité des offres actuelles repose sur une différence de matériaux alors qu'un raisonnement orienté fonctions indique que chaque matériau a ses qualités et ses défauts ; au PVC les qualités d'isolation et la facilité de pose ; à l'alu les grandes dimensions et la couleur, le bois restant le matériau le plus chaleureux ». S'appuyant sur l'exemple d'Atlantem, il choisit cependant : « C'est le PVC qui réunit les avantages les plus nombreux et présente la solution la plus complète et polyvalente ». Et de détailler : le PVC présente la meilleure performance thermique et acoustique ; les solutions

de pose sont les plus abouties dans ce matériau et offrent ainsi à l'artisan comme au consommateur final les meilleures garanties d'esthétique, de fiabilité et facilité de mise en œuvre. Avec l'offre Color d'Atlantem, le PVC permet, outre le plaxé, de réaliser des finitions laquées bénéficiant d'une garantie de tenue comparable à celle du laquage aluminium. Les axes de recherche à l'ordre du jour sont les performances, en particulier en grandes dimensions et en couleur. Dans ces cas, le PVC doit recourir à des renforts acier qui dégradent la performance thermique ; l'entreprise a lancé en 2013 une gamme de menuiseries à ouvrant composite 6 chambres associant PVC et bandeaux de fibre de verre continue, sur dormant 70 mm 5 chambres.



Atlantem marie PVC et fibre de verre.



Composium®, la fenêtre énergétique chez Solabaie.



Plus de 60 couleurs possibles en face extérieure de Coloriance+ de Bouvet.



Coupe de Thermience, fenêtre PVC de Bouvet.

Cette solution permet d'allier isolation du PVC et résistance de la fibre de verre pour maintenir une performance constante en blanc comme en couleur, quelle que soit la dimension : Uw 1.2 en double

vitrage (Ug 1.0, 4/16 argon 90 %/4 ITR one et intercalaire Warm Edge) et Uw 0.9 en triple vitrage. L'usine et le procédé de recyclage ont fait l'objet d'une certification Eucertplast, programme européen de certification de déchets de plastique post-consommation. Pour la mise en œuvre, Atlantem entend continuer à développer des solutions dédiées aux situations particulières telles que l'ITE et apporter à l'artisan des solutions les plus productives et fiables de pose. L'esthétique fait aussi l'objet de recherches pour développer l'offre de coloris plaxés ou laqués, en réponse aux attentes de couleur de plus en plus marquées : Composium® se décline sur une palette de 18 coloris laqués. Le thermolaquage par micro-billes est réalisé en usine, sous avis technique. Pour son

réseau Solabaie, Atlantem a imaginé un cahier de style dans son nouveau catalogue «Le Confort à la carte». Il propose des idées de mises en ambiance d'esprit contemporain ou traditionnel.

Avec Coloriance+ et Thermience, Bouvet prône le bon produit au bon endroit. Voilà une évolution positive, génératrice de valeur, se félicite Laurent Ternon, Responsable Marketing & Communication. S'il est besoin de couleur extérieure, la réponse optimale est Coloriance +, gamme mixte PVC/alu : « Les menuiseries PVC présentent le gros avantage d'être les plus performantes thermiquement, quelle que soit la dimension des fenêtres. Mais elles permettent difficilement la couleur côté extérieur. Les menuiseries alu présentent des caractéristiques exactement inverses : elles permettent tous types de couleur, mais au détriment des performances thermiques ». En alliant les 2 matériaux -PVC côté intérieur pour le thermique, alu laqué côté extérieur pour la couleur-, « Coloriance + réalise la synthèse



L'ouverture sous toutes ses formes



« L'autre dimension de la fenêtre »







« Le cintre à vos mesures »




« Le spécialiste du mouton à 5 pattes »




Anjou Actiparc des 3 Routes - 49120 CHEMILLÉ
Tél. 02 41 30 65 82 - Fax 02 41 30 35 30
www.tellier-g.com



Coloriance+ de Bouvet, performance...



...et design, mixte PVC/Alu.

parfaite voulue par les architectes ». Atout supplémentaire, « innovation remarquable », des apports solaires et lumineux identiques à ceux d'une menuiserie alu. Enfin, Coloriance + bénéficie du meilleur classement à l'air possible, A*4, atout maître dans le cadre de la RT 2012. « Beau dehors et bien dedans », Coloriance+, c'est aussi un U_w 0.8 avec triple vitrage. En termes de préconisation produit, l'idéal est de l'installer en prenant en compte l'exposition de chaque façade : par exemple, l'équiper de triple vitrage sur les façades Nord ou Est. Mais

quel intérêt au Sud ? Dans certaines régions, équiper Coloriance + d'un vitrage de contrôle solaire sur les baies Sud constitue a contrario une solution de confort « tout à fait remarquable ». Dans le cas où il n'existe aucune demande particulière de couleur extérieure, la réponse optimale de Bouvet est sa gamme PVC Thermience : la 1^{ère} qualité d'une menuiserie réside dans ses caractéristiques thermiques. Or, la particularité de Thermience consiste à associer un coefficient U_w très bas (1.1 avec un vitrage One, U_w 0.9 en triple vitrage) et une perméabilité à l'air optimale A*4. « Ces 2 caractéristiques conjuguées font de Thermience l'une des menuiseries les plus performantes du marché français », note Laurent Ternon, rappelant qu'une menuiserie A*4 laisse passer 2 à 3 fois moins d'air qu'une fenêtre A*3. Comme pour Coloriance+, l'idéal est d'installer Thermience en prenant en compte l'exposition de chaque façade.



Thermience, gamme PVC de Bouvet, optimise perméabilité à l'air et U_w .

Zendow premium, le choix de Deceuninck.

Une menuiserie performante, qui permet de répondre le plus largement possible aux besoins techniques usuels du marché : Sw , U_w , dimensions, gamme de couleurs (Omnirail, laquage décoroc, plaxage, teintes masse), acoustique et esthétique. La plus récente innovation du gammiste qui affiche U_w 1.19, est 100 % renforcée : dormant et ouvrant sont équipés d'un renfort thermique en mousse de PVC incorporant des câbles acier. « Avec Zendow premium,



Thermience, version plaxée. Bouvet.

Une fenêtre, quatre saisons, quatre cents options



**Comment toujours répondre
aux attentes de vos clients ?**

SYbaie, des portes
et fenêtres sur mesure adaptées
aux projets de construction
et de rénovation, renommées
pour leurs hautes performances
énergétiques et environnementales.

SYbaie, la régulation
des apports solaires grâce
aux stores l'été ;
la conservation de la chaleur
grâce au troisième vitrage l'hiver.

SYbaie, 400 combinaisons
possibles, 2 essences de bois
et 21 couleurs aluminium à l'intérieur,
21 couleurs aluminium à l'extérieur.

SYbaie, des conseillers
vous accompagnent tout
au long de vos projets
de l'éco-conception au montage.

**Voilà comment contribuer
à la réussite de vos chantiers.**

$U_w = 0.86$

www.sybaie.com - téléphone **05 49 74 55 60**

SY
baie



La marque de la gestion
forestière responsable
FSC® C113224



Deceuninck répond aux demandes croissantes du marché de la construction pour des solutions durables et peu énergivores », résume Christelle Eckert, Responsable Marketing et Communication. L'intégration dans les profilés principaux de solutions alternatives aux propriétés de l'acier, améliore significativement les performances thermiques. Les renforts thermiques constitués de fils d'acier et de PVC cellulaire utilisés pour Zendow premium sont 100% recyclables. Pour une menuiserie 145 x 148 cm, équipée d'un double vitrage 4/16/4 Ug, le Uw s'affiche à 1.19 avec renforts thermiques contre 1.36 avec renforts acier standard. Destinée au neuf et à la réno, Zendow Premium convient à une pose en ITE, avec ou sans coffre. Elle est cintrable, et accepte des vitrages jusqu'à 42 mm d'épaisseur. Elle se décline sur une très large gamme de teintes (80) et de finitions, dont Omniral : « Une finition unique et innovante permettant un laquage sur les 4 faces du profilé ». Deceuninck juge stratégique d'évoluer « vers des menuiseries sans renforts métalliques, à la fois dans le dormant et dans l'ouvrant, quelle que soit la dimension, en blanc comme en couleur ». Il a commencé à le faire en lançant en 2013 la fenêtre Zendow#neo, menuiserie composite constituée d'un renfort thermique dans le dormant et d'un ouvrant PVC intégrant de la fibre de verre, avec des performances thermiques « remarquables » : Uw 0.9 avec Ug 0.7, et vitrages jusqu'à 54 mm d'épaisseur. Zendow#neo, précise Christelle Eckert, est 100% recyclable, conforme aux critères BBC et à la RT 2012, s'applique aux

maisons individuelles, en neuf et réno, se décline en porte fenêtre et sur mesure. À savoir, l'équipe commerciale renforcée de Deceuninck se divise en 2 unités dédiées l'une aux profilés du bâtiment (équipe Terrain dirigée par Hervé Pelé), l'autre, dédiée à la menuiserie/fermeture : des technico-commerciaux placés sous la houlette de Thierry Forlacroix. Objectif, assurer un accompagnement toujours plus personnalisé, proche et réactif. La réorganisation parallèle des services supports (R&D restructuré par Business Unit, administration des ventes pilotée par binômes avec l'équipe terrain et proposition d'outils personnalisés par le service communication) contribue à optimiser la satisfaction clients.



Angle Zendow Premium, finition Omniral, de Deceuninck.

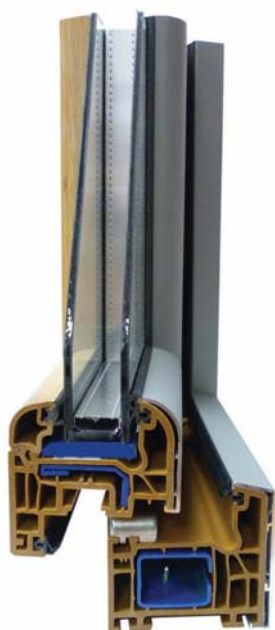


La couleur est l'un des atouts de Zendow Premium. Deceuninck.



Finition Omniral de Deceuninck pour Zendow Premium, le « haut de gamme de la couleur PVC ».

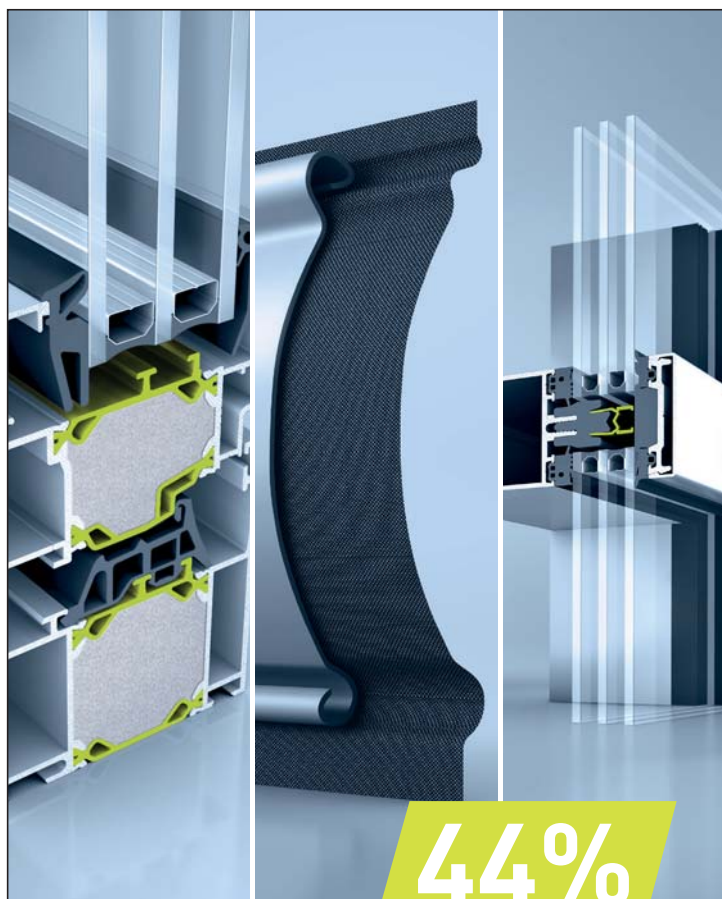
Pour FenêtréA, la gamme PVC Enora à dormant et ouvrant 5 chambres 70 mm est une offre optimale car elle concilie sécurité, design et performance. La sécurité est garantie par des gâches métalliques traitées anticorrosion, des paumelles à 2 points de fixation + 1 point de positionnement, les options vitrage retardateur d'effraction et kit sécurité avec crémone semi-fixe sur 2 vantaux. L'esthétique se caractérise par un profil battement extérieur avec embouts, au design contemporain « qui signe les fenêtres FenêtréA », une parclose



Version mixte PVC/Alu, capotage coloris inox : Enoralu de FenêtréA.



Gamme PVC Enora de FenêtréA.



44%

La solution qui répond aux exigences de la réglementation RT 2012 :
Économisez jusqu'à 44% d'énergie grâce aux systèmes heroyal!

Systematiquement en avance

Avec ses systèmes de fenêtres, de portes, de façades et de volets roulants innovants, durables et parfaitement adaptés les uns aux autres, heroyal apporte la solution qui répond aux exigences de la réglementation RT 2012. La combinaison des systèmes de fenêtres, de portes et de volets roulants heroyal contribue à améliorer significativement le bilan énergétique des bâtiments : le potentiel d'économie peut atteindre 44 pour cent.

heroyal – Johann Henkenjohann GmbH & Co. KG

(Service commercial français)

Tél. + 33 3 72 88 01 25

Tél. + 49 5246 507-273

Fax + 49 5246 507-424

info@heroyal.fr | www.heroal.fr



Volets roulants | Portes roulantes | Fenêtres | Portes | Façades | Service



Fenêtre PVC Enora : sécurité, design et performance. FenêtréA.

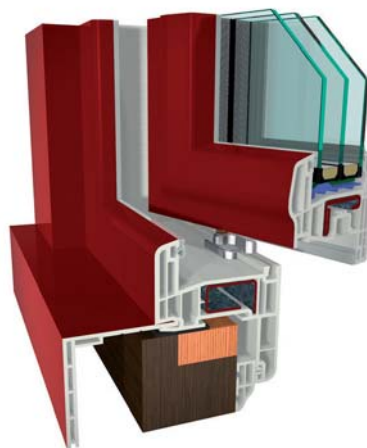
quart-de-rond rappelant l'ouvrant arrondi (design exclusif), l'affleurement des soudures sur plaxé, rainuré sur teinté masse. Mieux encore, la gamme se décline en mixte PVC/Alu : Enoralu est une fenêtre Enora à laquelle est ajouté un capot aluminium sur la face extérieure, qui offre une finition plus moderne et une palette de couleurs plus importante (capot alu en 25 teintes satinées et sablées). Côté performances AEV, Enora affiche A*3 E*7B V*A2. En thermique, Uw jusqu'à 1.0 avec triple vitrage 4FE/14A/4/14A/4FE + intercalaire Warm Edge, Ujn jusqu'à 0.91. Avec double vitrage 4/20A/4FE + intercalaire Warm Edge, Uw jusqu'à 1.3, Ujn jusqu'à 1.2 et classement thermique Acotherm Th10 à Th11 (sur châssis blancs, beiges et gris). Performance acoustique RA,tr de 28 à 38 dB (Acotherm AC1 à AC3). C'est à l'amélioration de ces performances thermiques et acoustiques que travaille FenêtréA, mais aussi au renforcement intégré.

C'est la gamme S8000, 74mm que garderait Gealan, là où le standard du marché est aux alentours de 70 mm, souligne le gammiste. La S8000 existe en version STV/IKD®, en teinté masse, filmé



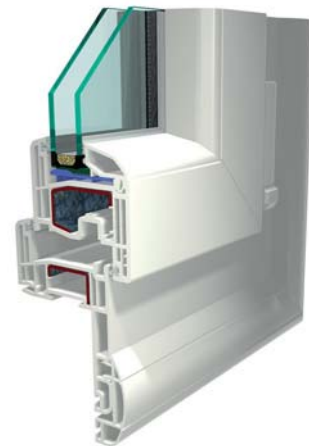
Inotic signe Arcade, gamme PVC performante et riche de 2 designs d'ouvrant.

et acrycolor. Ce choix est dicté par tous les avantages induits du STV® (système de vitrage collé à sec par bande adhésive 2 faces) et l'IKD® (isolation des profilés par mousse thermique haute densité, qui permet le recyclage) : performances thermiques jusqu'à Uw 0.61 pour Ug 0.4 avec Swisspacer V, stabilité accrue (diminution drastique des SAV et réglages chantiers), anti effraction renforcée, poids allégé (atout pour pose et transport), esthétique, couleur et absence de joint de vitrage donnant un aspect contemporain. S'y ajoute la facilité de mise en œuvre en production. L'avis technique obtenu sur ces 2 innovations (comité du 24/10/13) va encourager la stratégie de Gealan : développer des produits à la pointe de l'innovation et de la performance pour permettre à ses clients de se positionner de manière différenciante sur leurs marchés. 500 sociétés ont déjà franchi le pas et 200 000 fenêtres ont été réalisées en STV®.

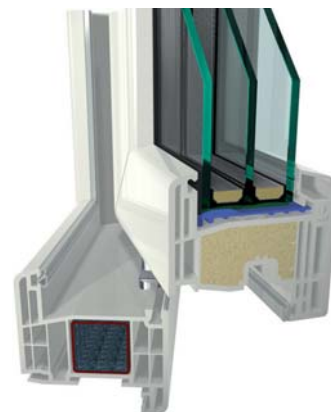


La gamme S8000 74 mm de Gealan, en acrycolor. Performante et esthétique.

Inotic retiendrait pour la France sa gamme PVC 71-78 mm Arcade. Elle offre une esthétique intemporelle, avec 2 designs d'ouvrant et un choix d'accessoires proposé pour décliner 2 gammes fluides sur des dormants communs, précise Frédéric Stock, Responsable du marché français. Côté thermique, avec 5 chambres, Uw < 1 selon le vitrage. 2 joints périphériques assurent excellente isolation thermique, étanchéité à l'air A4 et à la pluie battante E 9. Pour la sécurité, pareclose anti effraction allant jusqu'à 46 mm de remplissage. Inotic propose 3 types de dormants réno et décline sa gamme en 40 coloris disponibles dont 6 en stock. Les axes d'évolution sont l'adaptation aux isolations de plus de 160 mm et à l'ITE par monobloc ou ébrasement. Inotic recherche également de nouveaux matériaux et s'attache à intégrer les PVC recyclés.



La gamme S8000 de Gealan s'adapte à de nombreuses configurations.



Gealan prône l'innovation : vitrage collé STV® et mousse thermique HD IKD®.



La gamme PVC Arcade d'Inotic est parfaitement adaptée au marché français.

FIN-Project

Surfaces vitrées maximales et
excellente isolation thermique

Fenêtres, portes et volets

FINSTRAL[®]



Nouvelle génération de fenêtres en aluminium FINSTRAL

- élégant design aluminium avec profils fins et élancés
- excellente isolation thermique grâce à un noyau en PVC multichambres
- conception qui garantit la fonctionnalité dans le temps
- étanchéité optimisée grâce aux angles et joints soudés
- intégration de baies vitrées

Partenariat : contactez nous

FINSTRAL Système Sàrl

1, rue du Krebsbach

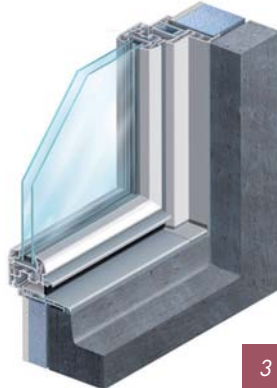
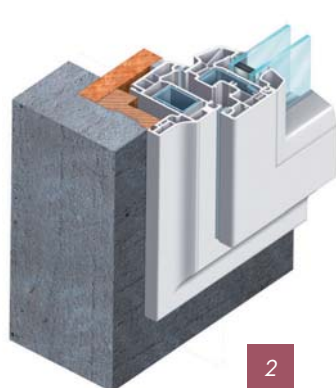
68230 Wihr au Val

T 03 89717100

F 03 89717101

finstralfrance@finstral.com

www.finstral.fr



Oxxo a choisi Oxéa, synonyme de performances thermiques, acoustiques et d'étanchéité. Une large gamme de fenêtres en PVC hautes performances, conçue pour satisfaire tous types de construction, en neuf et réno, pour le marché du logement collectif et du tertiaire. Composée de dormants 70 mm et d'ouvrants 77 mm 5 chambres, équipée de double ou triple vitrage, la gamme de fenêtres Oxéa répond à toutes les exigences de la RT 2012 : elle assure isolation optimale U_w jusqu'à 0.9 et haut niveau de performances acoustiques, de 29 à 41 dB. Oxxo a soigné la souplesse de mise en œuvre grâce à un large choix de dormants neuf et réno, adaptés à l'isolation thermique des bâtiments par l'intérieur ou l'extérieur. Le design est inspiré de la ligne élégante de la gamme Clarté (Pyramide d'or Batimat). Une attention particulière a été portée à la silhouette des dormants et des vantaux, entièrement conformes aux nouvelles exigences de la construction. 6 coloris (2 teintés masse, 4 plaxés) permettent de personnaliser les opérations de logements et répondre aux critères esthétiques et environnementaux. Le seuil en alu avec RPT est conforme à la norme PMR, tout en permettant un mode constructif simplifié. Oxxo investira 2.8 M€ en 2014 pour un nouveau concept de lignes d'assemblage et d'organisation de sa production PVC. Objectif, améliorer l'efficacité de l'organisation industrielle en adaptant et développant l'organisation des flux, process et méthodes de travail. Cet investissement autofinancé doit permettre d'améliorer la compétitivité d'Oxxo Évolution sur son marché en accroissant sa productivité et diminuant significativement le taux de rebuts et chutes. Il vise aussi à améliorer la qualité de production et les conditions de travail (gestes et postures) dans les ateliers. Ce projet, piloté par Philippe Pyllioen, Directeur des Opérations Industrielles arrivé chez Oxxo Évolution en décembre 2013, devra être mis en place pour la rentrée 2014.

Si Poitou Menuiseries ne devait conserver qu'une gamme de fenêtres ce serait sa gamme Acrylcolor (PMMA) : « Il est évident que ce matériau est encore, pour l'instant, confidentiel dans sa diffusion et que nous ne pourrions pas 'vivre' de cette seule offre. Cependant, il permet d'ores et déjà, lorsque nous prospectons, d'ouvrir de nombreuses portes et de nous différencier de nos confrères. Ce point est prépondérant dans un contexte marché aussi tendu que le nôtre aujourd'hui », explique David Taveira, Directeur Commercial et Marketing de Poitou Menuiseries et Sermat Aluminium. Cette offre innovante et différenciante permet de ne pas laisser les clients « s'enfermer dans le sempiternel schéma : combien ça coûte ? Pour autant, et bien que nous parlions de menuiseries haut de gamme, face à ses concurrents directs l'Acrylcolor propose un positionnement tarifaire avantageux ». Avec 2 déclinaisons, l'Acrylduo (PMMA couleur à l'extérieur et blanc teinté masse à l'intérieur) et le Mixt'Acryl (PMMA couleur à l'extérieur et plaxé à l'intérieur),

- 1 - Oxéa adopte 6 coloris. Oxxo. Ici, gris anthracite.
- 2 - Dormant rénovation d'Oxéa. Oxxo.
- 3 - Seuil PMR en alu à RPT pour Oxéa. Oxxo.
- 4 - Oxéa d'Oxxo, version dormant monobloc.



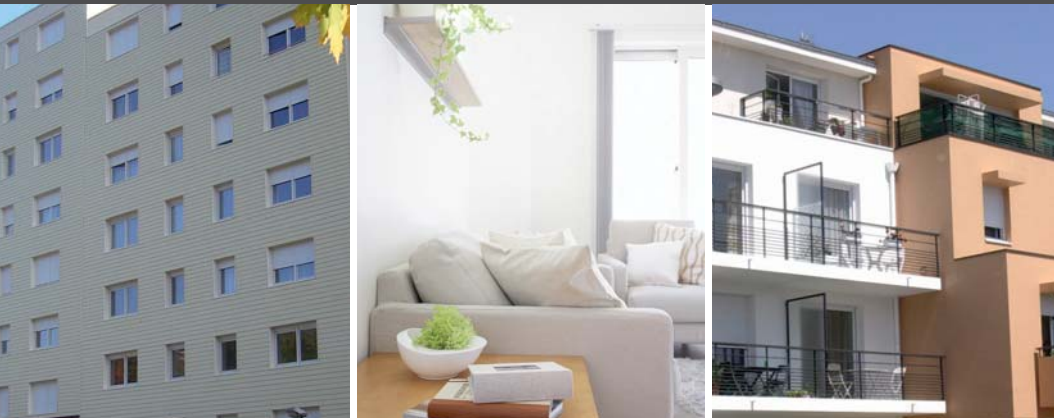
Coextrusion des profilés Acrylcolor. Poitou Menuiseries.



OXÉA

Fenêtre évolutive
pour solutions inventives

ceVital



OXXO rejoint CEVITAL,
l'un des premiers groupes
industriels Algériens :

- **CA** : 2,8 milliards d'euros
- **Effectifs** : 14 000 collaborateurs
- **Implantation** : Europe, Afrique
- **Site de production**
OXXO ÉVOLUTION : Cluny (71)

La conception des bâtiments évolue, les solutions OXXO aussi.

- **INNOVANTE** : Oxéa répond aux exigences de la RT 2012 et des bâtiments BBC.
- **PERFORMANTE** : Oxéa garanti un haut niveau de performances acoustiques (**41 dB**), thermiques (**0,9 Uw**) et d'étanchéité.
- **ÉLÉGANTE** : 6 coloris, un clair de vitrage exceptionnel, **Oxéa** donne le ton d'une nouvelle élégance.
- **ADAPTABLE** : facilité de mise en œuvre, **Oxéa** se décline en de nombreux types de dormants.
- **ENGAGÉ** : **Oxéa** a été entièrement conçue dans un souci de développement durable.

OXXO
EVOLUTION



Acrycolor, coextrusion de PVC et PMMA.



247 combinaisons pour Poitou Menuiseries avec Acrycolor. Ici, RAL 3011.

la gamme répond à des attentes variées des clients : menuiseries aux performances thermiques, acoustiques et lumineuses parmi les plus élevées du marché, palette de couleur inégalée (247 combinaisons différentes), des fenêtres que les clients finaux ne verront nulle part ailleurs ! Poitou Menuiseries travaille sur 2 axes supplémentaires : amélioration des performances par le biais de nouveaux vitrages, vitrage collé STV® et vitrage chauffant, et proposition de nouvelles possibilités d'accessoires facilitant la mise en œuvre des produits.

Profialis commercialise 2 gammes récentes et cohérentes de frappes en France, Réponse (dormant 60 mm) et Performance (dormant 72 mm). Sans cesse enrichies, elles couvrent des besoins très larges, en termes de mise en œuvre et de contraintes industrielles. « S'il fallait n'en garder qu'une, ce serait certainement Performance base 72 mm qui présente des performances thermiques plus élevées et semble plus en phase avec l'évolution du marché », note Sylvain Gaudard,

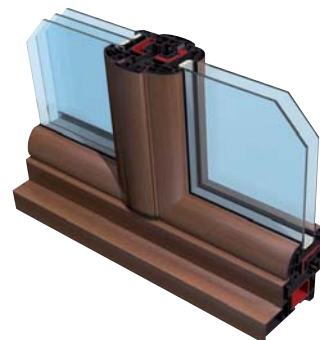
Responsable Communication France. Il évoque aussi le nouveau levant-coulissant Passio qui vient compléter par le haut le coulissant à assemblage mécanique Horizon : gamme privilégiée pour son principe d'assemblage, elle permet de réaliser des coulissants esthétiques et performants, tout en favorisant l'apport solaire, à partir de dimensions plus réduites qu'avec Passio. Parmi les critères influençant ces choix, figurent : performances acoustiques, thermiques et lumineuses, confort et efficacité d'assemblage, qualité de réponse aux problématiques de pose, possibilité de personnalisation et qualité de design générale de la gamme mais également caractère complet de l'offre et son adaptation aux besoins spécifiques du client. Les gammes Profialis font l'objet d'améliorations et de compléments constants : nouveau programme de traverses et meneaux et gamme complète de seuils alu pour la gamme 60 mm, qui lui assure une bonne tenue alors que le 70 mm semble s'imposer sur le marché. Le gammiste enrichit aussi son offre couleur, de manière transversale, avec son service de laquage à la barre Colorline Green, accessible à toutes ses gammes fenêtres et coffres de volets roulants. Pour le futur, les efforts se portent sur la réduction de l'emploi des renforts acier, avec des solutions lancées en ce moment sur d'autres marchés (technologie Nextrum au Benelux, renforcement intégré au profilé), l'extension de l'offre couleur avec de nouvelles possibilités bientôt dévoilées, et toujours, l'amélioration des performances d'isolation.



La riche palette Colorline Green de Profialis.



Coulissant Horizon de Profialis.



Gamme Performance 72 mm de Profialis.



activPilot Comfort.

Des ferrures de fenêtres qui permettent une position d'ouverture parallèle pour une ventilation sûre et confortable

- + Montage simple et rationnel
- + Ventilation naturelle
- + Haute résistance anti-effraction jusqu'à RC2, même en position d'ouverture parallèle

Offrez-vous et à vos clients un système de ventilation moderne avec la famille de ferrures **activPilot Comfort** de Winkhaus. La nouvelle génération novatrice de ferrures de fenêtres assure un nouveau climat de bien-être incomparable. Qu'il s'agisse de fenêtres normales, de forme spéciale ou de fenêtres accessibles aux personnes à mobilité réduite, profitez des avantages d'une ventilation saine !

Rendez-nous visite au salon professionnel international **fensterbau/frontale 2014, pavillon 4, stand 4-243**. Nous serons ravis de vous accueillir sur notre stand ! Pour plus d'informations : www.winkhaus.fr

Les 3 marques de Profine, KBE, Kömmerling et Trocal, ont une gamme basée sur un concept clair : dormants 70 mm, ouvrants 70 et/ou jusqu'à 78 mm avec systématiquement un minimum de 2 designs. Profine a choisi de se concentrer sur des gammes 70 mm dès 2007 et arrêté la diffusion du 58 mm en 2010. Yann de Bénazé souligne là un « choix volontaire de tirer les produits vers des performances élevées (Uw proche de 1.0 en triple vitrage) et dans la majorité des cas au-dessus des standards requis ou des offres disponibles sur le marché ». La largeur d'offre Profine, plus de 20 combinaisons de dormants différents, soit « définitivement l'offre la plus complète du marché », illustre de plus un souci permanent d'amener le maximum de solutions tant techniques que de pose répondant à la totalité des besoins et attentes du marchés. Elle ne cesse de se compléter, puisqu'en 5 ans, 50 profils spécialement conçus pour le marché français ont été dessinés. Cette largeur d'offre s'illustre aussi par l'ampleur et la variété des réponses en matière tant de couleurs que du mix avec l'offre Aluclip qui est chez Trocal la 1^{ère} et plus anciennement commercialisée sur le marché français : « Quand ce type d'approche Mix représentait moins de 1% du marché, nous y étions déjà présents » !



Trocal système AluClip sur InnoNova 70 mm.



Gamme 70 mm. Motion de KBE/Profine.

La recherche porte sur la possibilité de renouveler en permanence l'offre couleur pour la faire vivre. Le Groupe est très réactif en la matière (PMMA, plaxage, ProCovertech...). Sur les autres axes évoqués par certains - moussage de profils, matière composite renforcée, solutions alternatives de renforcements, vitrage collé... « Profine est clairement le plus souvent leader ou précurseur en Europe. Nous ne pouvons ici que noter ou regretter que le marché Français n'arrive pas à donner une chance à une de ces solutions ou à 'financer' ces nouveautés quand elles sont là » ! Sur Fensterbau, Profine se montrera encore force de proposition !

La famille Rehau Aralya Design incarne une adaptation parfaite aux réglementations, modes constructifs et modes de mise en œuvre en vigueur sur le marché français. Une gamme emblématique de Rehau, pour ses performances thermiques : possibilité de mettre en œuvre vitrages et panneaux de remplissage jusqu'à 50 mm d'épaisseur, Uw jusqu'à 0.75 qui assure son adaptabilité aux BBC, maisons passives et à énergie positive. Aralya Design offre aussi une isolation acoustique performante, dépassant largement les 36 dB, 3^e niveau du label Acotherm. En complément, Anne-Laure Grosjean, en charge de la communication Ouest Europe, indique des performances marquantes dans le domaine de la perméabilité à l'air, A*4, d'étanchéité à l'eau, E*9A, et de résistance au vent, V*A3. Les formes droites et arrondies assurent une esthétique intérieure et extérieure harmonieuse, rehaussée par une palette de 70 coloris de plaxage homologués sous Avis Technique, 50 disponibles, à effet bois ou à effet plus contemporain. S'y ajoutent teintes dans la masse assorties aux coloris de plaxage



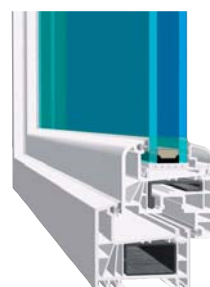
Gamme 70 mm e.Volution de Kömmerling.



Gamme 70 mm KBE e.Motion. Battement central 118 mm en fenêtre.



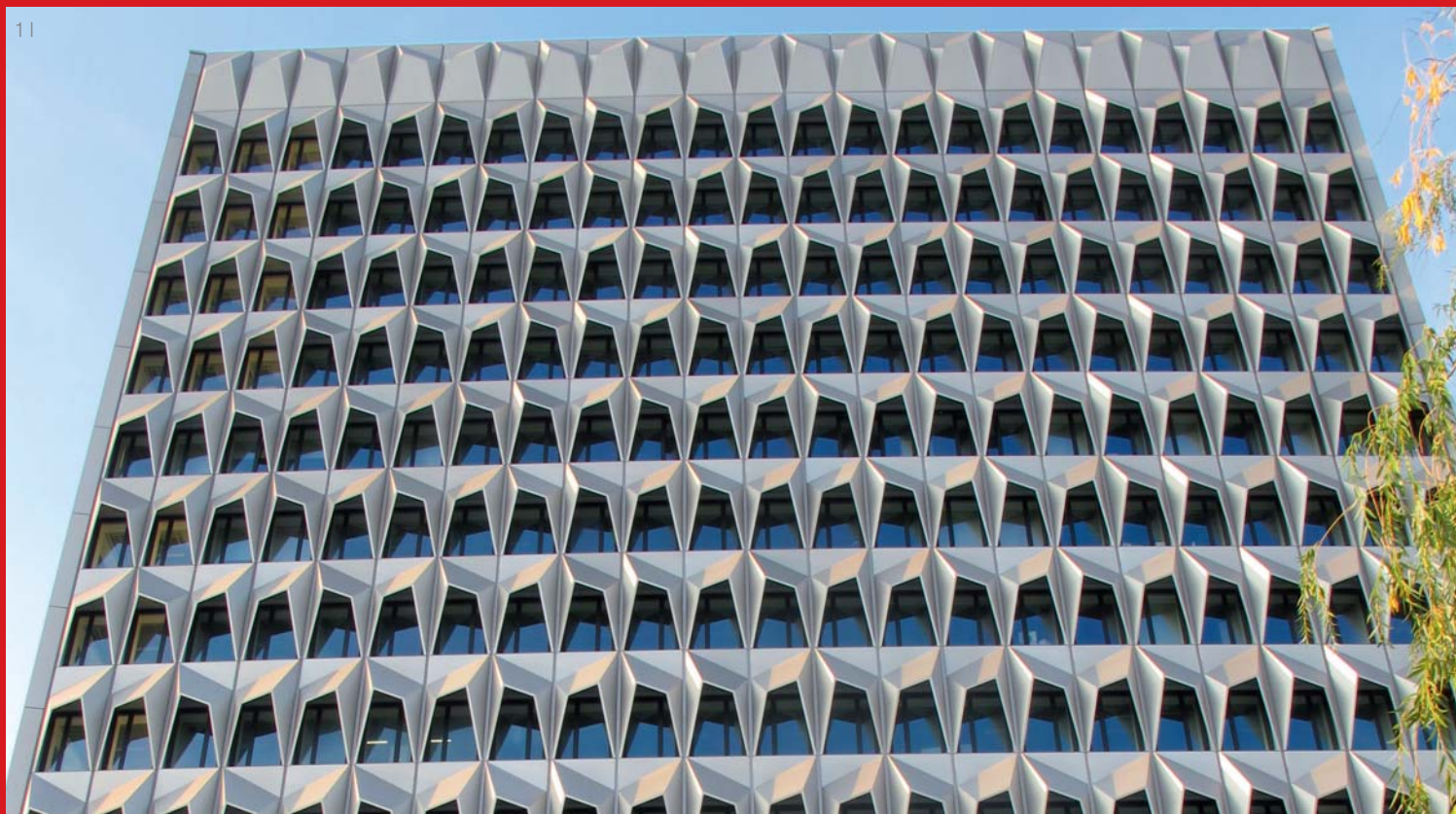
Kömmerling, gamme 70 mm e.Volution : vitrage jusqu'à 47 mm.



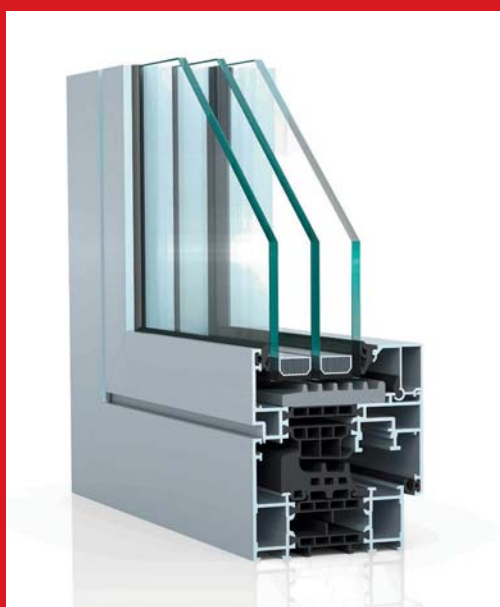
Gamme 70 mm e.Xclusive de Trocal, système à double joint de frappe.

» Les fenêtres aluminium ouvrent sur l'avenir...

11



... réalisées avec les Technologies de Vos Idées



WICLINE 75 evo, ouvrant visible

1- Hochschule Darmstadt, Allemagne
Architecte : Staab Architekten GmbH
Entreprise : Heinrich würfel Metallbau GmbH & Co.

www.wicona.fr

WICLINE evo, nouvelle gamme de fenêtres et portes-fenêtres

- Structure 65 ou 75 mm
- Design soigné, confort thermique inégalé, souplesse de création
- Ouvrant visible et ouvrant caché
- Quincaillerie apparente, 200 Kg/vantail
- Quincaillerie cachée, 160 kg/vantail
- Anti-effraction selon EN 1627 jusqu'à RC 3
- Pare-Balle selon EN 1522 jusqu'à FB4 NS
- Ouvrant de ventilation manuel ou motorisé, 75 mm
- WICLINE 75 evo U_w jusqu'à 0,87 W/(m²K) ouvrant ou 0,72 W/(m²K) fixe
- Prise de volume jusqu'à 69 mm avec WICLINE 75 evo

Découvrez la technologie WICLINE evo



WICONA[®]
LES TECHNOLOGIES DE VOS IDÉES

et laquage. Côté pose, jusqu'à 180 mm d'épaisseur d'isolation. La conception assure une mise en œuvre parfaite en applique intérieure ou extérieure, entre tableaux et en ITE ! Enfin, en matière d'environnement, Aralya Design est en PVC sans plomb, entièrement recyclable, produit dans un site homologué ISO 14001. Rehau a 2 axes de recherche majeurs, un nouveau matériau, pour supprimer les renforts acier dans les menuiseries PVC, et une nouvelle esthétique pour maximiser le clair de vitrage, associée à de nouvelles couleurs.



Gamme Aralya Design de Rehau, adaptée à toutes les configurations.

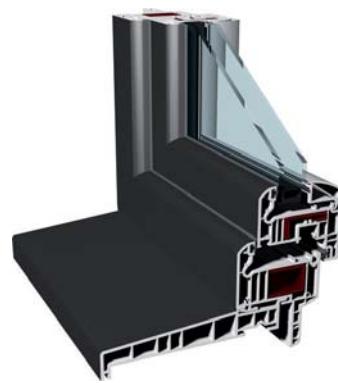
Socredis juge indispensable de proposer un panel de gammes à ses clients, chacune avec ses spécificités, son design. Le particulier souhaitant acheter un produit performant, de qualité et si possible différencié, l'innovation est donc au centre des préoccupations de Socredis. Depuis plusieurs années il innove, développant de nouvelles séries de menuiseries adaptées aux contraintes et exigences du marché. S'il devait en privilégier une, ce serait la 75 mm Wisio, gamme PVC complète frappe et coulissant pensée pour allier très hautes performances et design. Adaptée au neuf et à la réno, elle se décline en teinté masse et plaxé. Dans sa version coulissante, elle est disponible avec seuil PMR (produit primé au Palmarès de la Performance EquipBaie 2012) et en galandage. Permettant de répondre à la majorité des configurations, elle



Coulissant Wisio de Socredis, performance du PVC, finesse de l'alu.

atteint Uw 0.9 avec Ug 0.6 en frappe 2 vantaux et Uw 1.1 avec Ug 0.8 en coulissant 2 vantaux, affichant A4 E7B VA3 dans les 2 cas. La version coulissant avec seuil PMR sans encastrement est « le 1^{er} coulissant du marché conforme à la réglementation sur l'accessibilité PMR et sous DTA ». Socredis signale aussi les très bons résultats en acoustique (AC1 avec vitrage 4/20/14) et au test d'infiltrométrie, et un clair de vitrage optimisé par une très fine masse centrale. Wisio connaît un réel succès depuis son lancement et fait la fierté de l'entreprise : un produit fabriqué 100 % en France dans son usine de Trélazé. La nouvelle priorité pour 2014 est de développer la couleur, demande croissante du marché ! Les 1^{ers} résultats de tests d'un nouveau film de plaxage gris aspect alu effectués sont encourageants : le rendu est « bluffant ». Socredis étudie aussi une solution de laquage. Avec sa masse centrale de seulement 35 mm, le coulissant Wisio se rapproche fortement du design d'un produit alu, très loin de l'image plutôt négative et grossière du coulissant PVC. Les avantages esthétiques de l'alu avec les performances du PVC, pari réussi pour Socredis !

Chez Veka, s'il ne fallait garder qu'une gamme, ce serait la Softline 82. Ce choix est dicté à Olivier Benferhat, Directeur Market Management, par l'exemple allemand qui démontre le bel avenir réservé à cette gamme -récemment lancée en France- et par l'évolution claire du marché vers un bâtiment inerte par nature, conçu pour résister au froid et au chaud : « La consommation d'énergie doit impérativement diminuer dans nos bâtiments qui devront à terme obligatoirement devenir positifs ». La gamme 82 s'impose donc, même si elle doit encore s'étoffer en France où l'on ne peut d'ailleurs se passer de la gamme 70, aujourd'hui cœur des ventes de Veka. Parier sur Softline 82, c'est assurer l'offre d'une performance thermo-acoustique indispensable, conciliant en un produit performance thermique et acoustique. Sur ces 2 registres, elle permet d'aller beaucoup plus loin que la gamme 70 : avec 7 chambres, Uw 0.76 et acoustique 44 dB en triple vitrage, triple barrière d'étanchéité, système avec joint central optionnel fixé sur le dormant, parclozes dotées de 2 chambres pour une amélioration de la performance thermique Uf, feuillure permettant d'accueillir un vitrage jusqu'à 52 mm pour mixer les exigences thermique, acoustique et sécuritaire. La hauteur de feuillure de 25 mm permet de



Angle de Wisio, gamme 75 mm de Socredis.

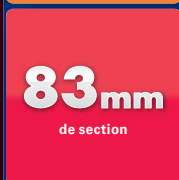
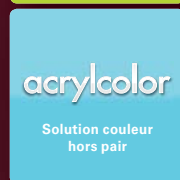
L'un des atouts de Veka est sa riche palette de couleurs.



CHEZ GEALAN, NOUS N'AVONS RIEN A CACHER:
LA FENETRE DU FUTUR – DISPONIBLE AUJOURD'HUI !



Innovation mit System



GEALAN-FUTURA[®]

La seule solution couleur industrielle pour le Passivhaus:

- + mousse d'isolation thermique IKD[®] + renfort de 2mm
→ excellentes performances thermiques et statique irréprochable
- + renforcement standard en combinaison avec le vitrage collé STV[®] → des fenêtres jusqu'à 2.4m de haut, même en couleur
- + meilleure résistance à l'effraction
- + pour le neuf et la rénovation
- + solution prête à l'emploi



26.03.-29.03. 2014
Hall 5 / Stand 5-103



Softline 82 mm de Veka se prête à tous les modes constructifs.

noyer totalement l'intercalaire dans le corps du profil ; le vitrage peut être collé. Le battement central est optimisé et la modularité de la gamme répond à tous types d'ouverture. La performance acoustique est bien sûr déterminée par le choix avisé du vitrage. La demande conjuguée de performance thermique et acoustique par l'architecte, de plus en plus courante, est l'une des motivations du choix de la gamme 82. Veka attache beaucoup d'importance à la facilité de pose quand il conçoit un système de fenêtres. Softline 82 ne fait pas exception à cette règle, car ce qui importe pour une fenêtre, c'est sa performance réelle sur site. Elle est liée à la qualité de fabrication et à celle de la pose. C'est la raison d'être du réseau Fenétrier Veka, assurer une pose parfaite : « Une fenêtre performante et bien posée assure votre sérénité », rappelle la baseline

du réseau. Des profils complémentaires clippables équipés de joints lèvres renforcent l'étanchéité et facilitent fabrication et pose, comme la fixation des traverses par assemblage mécanique ou les drainages et ventilation identiques pour ouvrant et dormant. En termes esthétiques, comme les autres séries de Veka, Softline 82 se décline sur une vaste palette de 50 teintes disponibles sur laquelle le gammiste travaille pour l'étendre encore. Autre axe de travail, révélé sur Fensterbau, la double fenêtre (Concept TwinSash) qui ouvre la voie au franchissement d'une nouvelle étape dans la performance thermique de la fenêtre.



La modularité de Softline 82 mm répond à tous types d'ouverture. Veka.



Coupe de la gamme Softline 82 mm de Veka.



SYSTÈMES DE FENÊTRES ALUMINIUM

AluK, gamme 67 complète. Solutions compétitives, rapides à mettre en œuvre.

La gamme 67 est la solution la plus performante d'AluK. Grâce à des performances de 1^{er} ordre, cette gamme complète de menuiserie alu se positionne parmi les leaders du marché et constitue

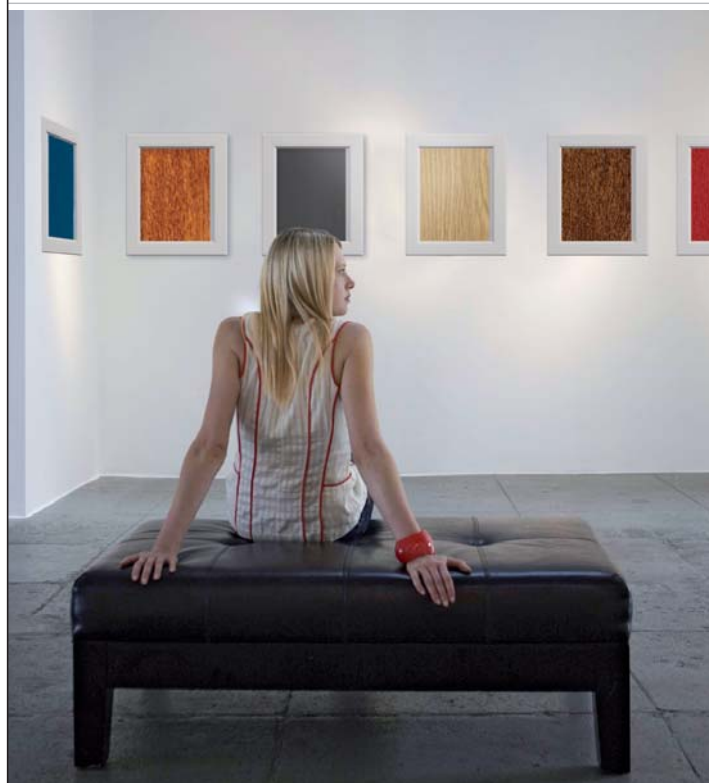
la solution la plus performante du marché, affirme Alexis Bedoin (Marketing produits). Elle présente d'excellentes performances thermiques associées à la rapidité et la simplicité de mise en œuvre pour

répondre parfaitement aux besoins des transformateurs de menuiserie alu. Le niveau de performance thermique permet à AluK de proposer des solutions $\leq U_w 1.0$ sur l'ensemble de sa gamme 67 : Fenêtre 67-FR, Coulissant 67-CL et Porte d'entrée 67-PE. Les nombreuses possibilités déployées offrent aux clients une profondeur de gamme importante, pour répondre aux marchés BBC et RT 2012, neuf et réno, pour tous types de réalisations : résidentielles traditionnelles ou architecturales, non résidentielles. Un dormant de coulissant unique permet de recevoir des ouvrants de 24, 28 et 36 mm, pour des châssis à RPT de grandes dimensions. Une solution d'ouvrant unique est adaptée à la réalisation de châssis à ouvrant caché ou visible, avec choix entre esthétique droite ou arrondie. Cette nouvelle gamme 67 « présente également un fort niveau de compétitivité grâce à une nouvelle génération d'accessoires », simples à mettre en place, qui diminuent considérablement le temps de mise en œuvre. Associée à un nombre réduit de profilés, la gamme est parfaitement adaptée aux besoins des transformateurs. Le + : elle est équipée du système exclusif AEB, nouveau système anti effet bi-lame, qui permet de traiter les phénomènes de dilatation des profils alu lors d'expositions fortes et prolongées à l'ensoleillement (de série sur les Coulissants 67CL 28 et 36). AluK développe des solutions sur 2 axes majeurs : proposer des systèmes performants, en garantissant simplicité et rapidité de mise en œuvre. La nouvelle gamme 67 n'y fait pas exception avec un niveau optimal de performance thermique $U_w 1.0$ et étanchéité A4. Dans un marché toujours plus compétitif, AluK propose des solutions complètes et rapides à mettre en œuvre. « Cette philosophie, suivie depuis plusieurs années, s'applique à cette nouvelle gamme 67 » !

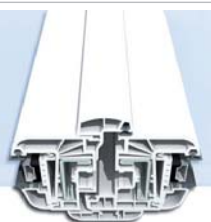
Le nouveau système coulissant heroyal S42 pour le marché français présenté à Batimat répond de manière optimale aux exigences du marché hexagonal. Il permet aux installateurs d'économiser du temps, grâce à une construction améliorée, offrant des possibilités de fabrication et d'installation nombreuses et flexibles. Le système coulissant heroyal S 42 est « particulièrement affiné, performant et flexible ». Heroyal a optimisé les types d'installation et de fabrication habituellement utilisés en France : heroyal S 42 affiche sa vitesse

TROCAL®

modern' architecture



L'ART DE CRÉER LA DIFFÉRENCE



- » Une gamme complète, haute en couleurs, à forte valeur ajoutée, donnant la possibilité de créer de grandes ouvertures.
- » 2 gammes de profilés de 70 mm adaptées au marché français :
- » e.XCLUSIVE : des profilés PVC multichambres, à double joint de frappe.
- » InnoNova : des profilés PVC multichambres à joint central offrant la possibilité de rajouter un troisième joint.
- » Performances thermiques et acoustiques répondant aux plus hautes exigences.
- » L'offre couleur, la plus large du marché : capotage aluminium, plaxage, coextrusion, teinté dans la masse.
- » En avance sur leur temps depuis 10 ans, les profilés à base de matière greenline® sont 100% recyclables.



greenline

www.trocal.fr



Heroal, revêtement hwr récompensé.

de fabrication, grâce à ses composants de ferrure blocables, des « valeurs exceptionnelles d'isolation thermique », des technologies d'assemblage optimisées et une grande part de flexibilité en termes de solutions de raccordement, épaisseurs de verre et ferrures. Le système heroal S 42 peut ainsi combiner son profilé de battant à des épaisseurs de verre comprises entre 24 et 28 mm. Avec une largeur visible à partir de 48 mm dans le cadre et 35 mm dans les battants et meneaux, ce système fin grâce à la nouvelle géométrie de profil dans la zone de bord central se caractérise par des valeurs d'isolation thermique U_w jusqu'à 1.4. L'isolation temporaire ajoutée des volets roulants heroal offre un potentiel supplémentaire de réduction de la conductibilité thermique pouvant aller jusqu'à 1.0. Côté design et sécurité, heroal S 42 propose grâce à la géométrie de ses rainures de ferrure de nombreuses versions d'adaptation esthétique et technique sur mesure aux attentes individuelles, avec 2 exécutions de chariot différentes et plusieurs variantes de ferrures. Élément essentiel pour l'installation dans les bâtiments publics : du fait de son système de développement modulaire, heroal S 42 est adapté aux PMR grâce à un système de raccord qui garantit l'évacuation sûre et invisible de l'eau. Une offre en développement continu, qui promet d'autres solutions à l'avenir. Heroal optimise en permanence les solutions écologiques appliquées à la totalité du cycle des produits, du développement à la distribution, la conception et l'utilisation en passant par la production et la logistique. Heroal a été distingué dans le cadre de la conférence « besser lackieren. Benchmark » pour son revêtement hwr résistant aux intempéries extrêmes.

K.Line met évidemment en avant sa nouvelle fenêtre à frappe à ouvrant caché. Pour ses performances, tout d'abord, « exceptionnelles

pour une fenêtre alu », note Céline Coutand, Responsable Communication : U_w 1.3, Sc_w 0.53 + TLw 66 % en double vitrage et U_w 0.84 + Sc_w 0.42 + TLw 59 % en triple vitrage. Cette fenêtre affiche des performances élevées, aussi bien au niveau acoustique (RA_{tr} jusqu'à 41 dB) que thermique et se décline en double ou triple vitrage isolant de 24, 30, 42 ou 48 mm. Son étanchéité à l'air a également été renforcée, lui permettant d'être classée A*4 en standard (A*4 E*7B V*A3). « Grâce à son couple $U_w/Sc_w/TLw$ optimal, elle se positionne comme une solution idéale pour répondre aux exigences de la RT 2012. Elle est ainsi la 1^{ère} fenêtre alu à atteindre, à dimensions standard égales, les performances des meilleures fenêtres du marché ». Cette frappe s'impose aussi pour son design épuré et contemporain, tout en préservant « les fondamentaux qui ont fait notre succès : ouvrant caché bicolore, finesse exceptionnelle, design épuré, lignes résolument modernes en plus ! » 2 designs intérieurs sont désormais disponibles : galbé ou carré. Grâce à leur finesse, ces fenêtres permettent de profiter pleinement des apports solaires, source de chaleur et lumière naturelle gratuite en hiver. Néanmoins en été, les apports solaires s'ils ne sont pas contrôlés, peuvent rapidement devenir une source d'inconfort thermique et lumineux. Il est donc nécessaire de les maîtriser en mettant en place des solutions de contrôle solaire limitant les risques de surchauffe intérieure. « Pour répondre à cette exigence de confort d'été et permettre une gestion fine des apports solaires, une des évolutions souhaitables est d'associer une occultation performante à la fenêtre afin de gérer la lumière tout en conservant la vision extérieure. K.Line répond d'ores et déjà à ce besoin en proposant son blocbaie BSO (Brise Soleil à lames Orientables) et un volet roulant à lames orientables (VLO) ».



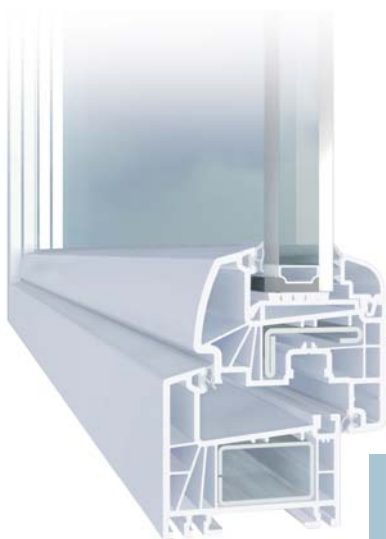
Système heroal S 42 Green.



Nouvelle frappe à ouvrant caché de K.Line : performance thermo-lumineuse et esthétique contemporaine.



Cap sur l'excellence



Notre défi, l'excellence

- ▶ Une large gamme de profilés pour menuiseries et fermetures de grande qualité adaptée à toutes les architectures en neuf ou rénovation, traditionnelle ou contemporaine
- ▶ Une large palette de couleurs adaptée au marché
- ▶ Un savoir-faire international parfaitement adapté au marché français
- ▶ Des profilés "made in France" : conception, fabrication et assistance technique française
- ▶ Une démarche volontaire environnementale, matière 100 % recyclable, greenline®, exempt de métaux lourds
- ▶ Des services pour vous accompagner et vous soutenir : technique, commercial, marketing...
- ▶ Des performances optimales acoustiques, thermiques...

Avec la griffe KÖMMERLING, investissez dans des fenêtres PVC haut de gamme.
fenetre-pvc-kommerling.fr

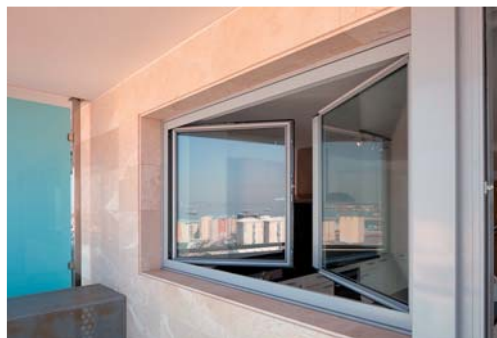


greenline

T : 03 88 71 50 50 / F : 03 88 71 40 50
service.commercial@profine-group.com
koemmerling.fr



KÖMMERLING®



Kawneer. Fenêtre à ouvrant caché Kassiopée.

Kawneer mise sur le choix ! Un gammiste s'attache à développer des gammes pour satisfaire l'ensemble du marché. Lui demander de n'en garder qu'une est contre-nature, s'insurge Bertrand Lafaye, Responsable Marketing Communication Sud Europe ! La gamme Kalory à ouvrant visible répond à l'attente d'une certaine esthétique, caractérisée par des vues d'alu plus marquées que celles de Kassiopée, à ouvrant invisible. Les 2 gammes offrent des performances très proches (Uw jusqu'à 1.0) et ont chacune leurs atouts, l'ouvrant caché assurant une surface de vitrage plus importante. Dans les 2 cas, l'offre est évolutive grâce à la déclinaison en 52, 62 et 72 mm, pour répondre à toutes les exigences et coller au mieux aux attentes des maîtres d'œuvre ou d'ouvrage :

de la gamme 52 à ouvrant visible ou caché conforme à la RT 2012, aux gammes 72 haute performance. Côté design, ouvrant invisible et ouvrant caché se déclinent en look droit ou galbé et sont disponibles en version paumelles invisibles : « Ce n'est pas moi qui choisis. Le métier de gammiste est de proposer un maximum de solutions. En tant qu'industriel avec Initial, notre offre est peut-être un peu moins étendue (52 et 72 mm) mais elle se déploie aussi en ouvrant visible ou caché pour pouvoir, là aussi, en assemblé, répondre à toutes les attentes. Dans un marché mature, c'est le client qui définit son besoin : il veut un maximum de lumière (donc de surface vitrée), une forme contemporaine plutôt que classique, une esthétique harmonieuse (joints gris sur fenêtres blanche ou grise)... » Toutes les évolutions apportées aux fenêtres, baies coulissantes ou portes sont dictées par l'exigence des marchés. C'est donc la « Kalossiopée » que garderait Bertrand Lafaye... inspiré par la pub récente de Volkswagen. En termes de vente d'ailleurs, les 2 gammes recueillent équitablement les suffrages, Kassiopée se positionnant peut-être davantage sur la réno. Évolution ? Ce serait sur la performance thermique si les exigences réglementaires étaient encore poussées sur ce registre.



Fenêtre à ouvrant visible Kalory, version à l'italienne. Kawneer.



Nouvelle Collection de nuanciers -teintes et finitions- Kawneer : Arboral, Sublimal et Pictural.



Fenêtre à ouvrant caché
Kassiopée. Kawneer.

« C'est la limite technique qui peut nous obliger à faire des choix, et encore ! On peut aller très loin en termes de performance thermique. L'important est de pouvoir répondre aux attentes du maître d'ouvrage qui ne dira pas 'je voudrais une fenêtre à ouvrant visible ou caché' mais souhaitera une fenêtre en alu, de style contemporain, pour remplacer ses anciennes fenêtres bois par de nouvelles, étanches et isolantes... » La R&D travaille sur la finition, en réponse aux exigences esthétiques du client particulier et autres maîtres d'ouvrage, sur la performance technique, thermique (isolation) et d'étanchéité liée à la réglementation, et à la performance économique. La problématique essentielle est de concilier ces éléments sans dégrader le produit, en associant les composants qu'il faut là où il le faut : Kawneer y parvient grâce aux évolutions techniques optimisant fabrication (productivité) et rapidité de mise en œuvre sur chantier. Au-delà d'une fenêtre, c'est une solution que propose le gammiste.

Profils Systèmes retient en 1^{er} lieu sa gamme dernière génération Satin Moon. À hautes performances énergétiques, supérieures aux exigences de la RT 2012 et répondant aux labels HPE, THPE et Bepos, elle optimise économies d'énergie et apports solaires. « Son design sobre, ses lignes droites, fines et épurées, donnent aux bâtiments beaucoup d'allure et offrent de nouvelles possibilités créatives très attendues par les architectes dans le monde de la fenêtre », indique Sophie Galante, Chargée des Relations Prescription et Presse : « Satin Moon® est la frappe performante du marché : en module 60 mm, Uw 1.4, Sw 0.52, Tlw 0.64 avec double vitrage Warm Edge Ug 1.1 et Uw 1.0, Sw 0.45, Tlw 0.57 avec triple vitrage Warm Edge Ug 0.5 (frappe 1 vantail H 1480 x L 1250 mm). En module 77 mm, ses performances sont : Uw 1.1, Sw 0.42, Tlw 0.53 avec double vitrage Warm Edge Ug 1.1 (frappe 1 vantail de H 1480 x L 1250 mm) et Uw 0.8, Sw 0.41, Tlw 0.52 avec triple vitrage Warm Edge Ug 0.5 (frappe

HERCULEPRO

Le logiciel des professionnels de la menuiserie

10 ANS

2004 - 2014

Pour les entreprises qui méritent plus qu'un programme.

La gestion complète de votre entreprise avec les 12 fonctions.

Fichier clients, relation clients, devis avec visuels, imagerie en situation, bibliothèques fournisseurs, bibliothèques batiprix, gestion des ventes, commandes fournisseurs, gestion des plannings, utilisation nomade, exports comptables, la gestion des stocks, mises à jour.

De nombreux modèles statistiques.

HERCULEPRO

ARTISAN

950€

HERCULEPRO

ARTISAN DUO

1540€

HERCULEPRO

PME

1790€

HERCULEPRO

PLATINUM

Sur devis

02 97 48 10 63

www.HERCULEPRO.com

FÉVRIER / MARS 2014 - N°97 L'ECHO DE LA BAIE 57



Gamme Satin Moon® de Profils Systèmes, performance et design.

©BF Architecture/Photo Richard Sprang



Satin Moon® de Profils Systèmes, appréciée des architectes.

©BF Architecture/Photo Richard Sprang

2 vantaux de H 2150 x L 1530 mm). Cette gamme offre 2 designs, galbé ou droit et épuré Factory Spirit, et protection solaire intégrée : 2 profils à gorge spécifique permettent d'intégrer les stores dans la pareclose et de moduler leur ouverture vers le haut ou le bas. Il existe un large choix de stores, plus ou moins occultants. Satin Moon® permet de réaliser fenêtres et portes fenêtres OF ou OB en coupe droite en un temps de fabrication réduit. Les épaisseurs de remplissage possibles vont de 20 à 42 mm. Version vitrage monté en portefeuille : optimisation des cycles de production avec les ouvrants de coulissants (vitrage 24/28 ou 32 mm). Les évolutions programmées portent sur les performances thermiques et environnementales. Signalons la fenêtre coulissante verticale lancée à Batimat, à Uw 1.6, composée de 2 châssis coulissants ou 1 mobile et 1 coulissant : style, aération modulée sans claquement des vantaux et gain de place assurés !

Rénoval choisit sa Gamme alu Clipsatherm de Renoval Menuiseries Spéciales, pour 3 raisons : facilité de pose grâce au concept du clipsage, qualité réelle et perçue du produit, performances mécaniques et thermiques (Uw 1.6). Dans les prochaines années, maintenant que les produits sur le marché sont devenus globalement fiables sous la pression réglementaire, faciliter le travail des poseurs et sécuriser l'acte de pose sera la tendance principale de l'évolution technique des produits. Sur ce plan, Renoval Menuiseries Spéciales avec son concept de clipsage a une longueur d'avance, souligne Maud Lalue, Responsable Marketing. Elle annonce par ailleurs un nouveau coulissant RT2 en alu et la gamme Cleandow Coupe feu lancée en mars 2014.



Fenêtre coulissante verticale, dite « à guillotine », de Profils Systèmes.



La gamme Clipsatherm de Renoval, un concept de pose facile.

Menuiseries aluminium prêtes à poser

ESSENTIEL

Performance **TECHNICO-ÉCONOMIQUE**
Habitats collectifs et pavillons

VISION

Performance **NO LIMIT**
Constructions individuelles architecturales

Maître d'œuvre : Tassera M. Corgne

Maître d'œuvre : Daniel Morice - Architecte DPLG

COULISSANTS • FENÊTRES • PORTES • BRISE-SOLEIL • VOLETS • GARDE-CORPS • PORTAILS

Gagnez des parts de marché !

Essentiel et Vision : l'offre de menuiseries aluminium et de finitions la plus large du marché. Elle répond aux exigences RT2012 / BBC et à la norme PMR.

Travailler avec INITIAL, c'est l'assurance de la proximité, la qualité certifiée et la fiabilité dans la livraison de vos chantiers.

WWW.INITIAL-FENETRES.COM

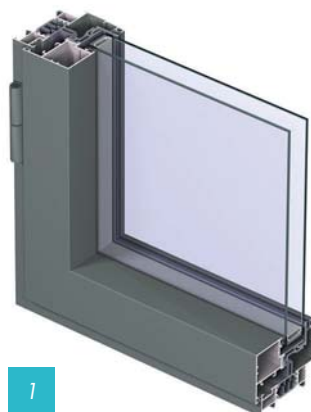
Initial
Menuiseries Aluminium

Le sur-mesure certifié :



L'aluminium pour
les générations futures

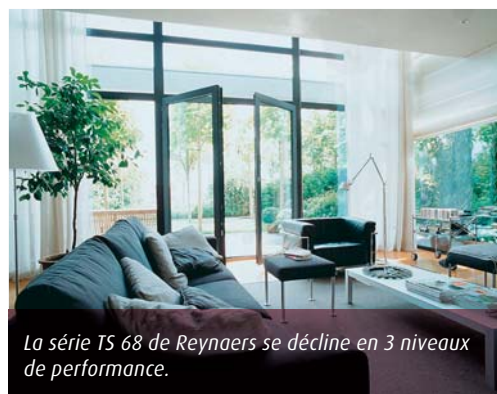




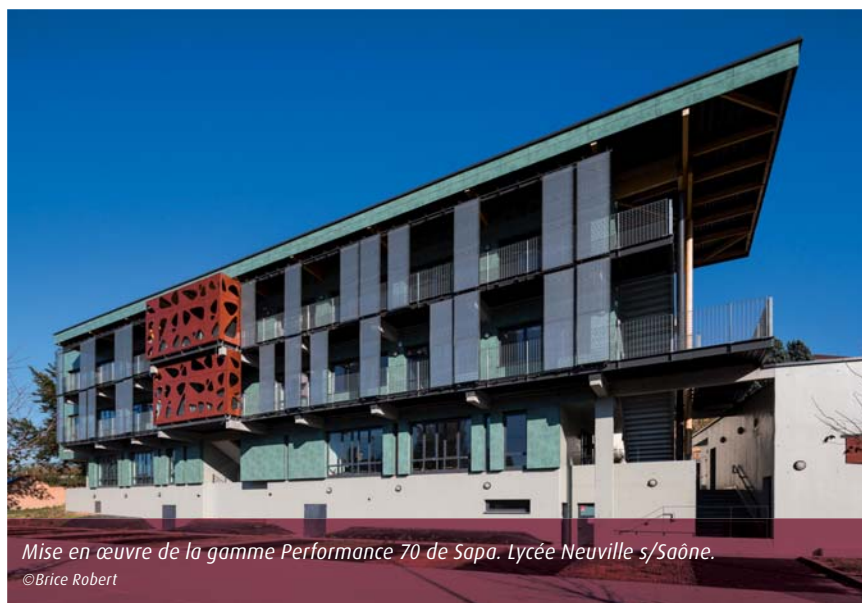
1 - Série 68 mm de Reynaers, version ouvrant caché XS 68.
2 - Série TS 68 de Reynaers.
3 - Coulissant CP 68 de Reynaers.

Le point fort de Reynaers, concentré sur le matériau aluminium, est l'étendue de sa gamme. Chaque système répond à un besoin précis en termes d'isolation thermique, acoustique, d'étanchéité AEV, de dimension de châssis ou de sécurité. Son offre répond à toutes les problématiques d'un professionnel ou d'un particulier. L'alu propose toutes les possibilités de création et design, toutes les couleurs et formes, les grandes dimensions et des masses vues faibles offrant un apport de lumière naturelle. Les systèmes Reynaers sont conçus pour faciliter fabrication et pose. Autant d'éléments qui permettent de trouver la solution à son projet dans une vaste gamme de murs rideaux, coulissants, fenêtres, portes, brise soleil, vérandas. Les nouvelles Séries 68 déclinent ainsi 3 niveaux de performance thermique sur la même base de dormant 68 mm. Portes fenêtres et frappes TS 68 : Uw jusqu'à 1.3 (en double vitrage pour TS 68 Hi+), et jusqu'à 1.0 en triple, Sw jusqu'à 0.58, étanchéité à l'air A*4, masses vues dormant 86 mm et ouvrant 77 mm. Fenêtres et portes fenêtres à ouvrant caché XS 68 : Uw jusqu'à 1.4, Sw jusqu'à 0.56, A*4. Masse vue du dormant, 72 mm. Coulissants CP 68 : Uw jusqu'à 1.5, Sw jusqu'à 0.59, A*4.

Performance 70 est le véritable cœur de gamme de Sapa Building System. Répondant à toutes les exigences thermiques et acoustiques, dotée d'un design aux lignes pures et bénéficiant de DTA, la gamme Performance 70 est également très facile à fabriquer. Elle dispose d'atouts déterminants, détaille Charles Gaël Chaloyard, Directeur Marketing et Réseaux : Performance 70 OC ouvrant caché, excellente performance thermique Uw 1.0 (DTA) ; Performance 70 CL, « le coulissant le plus performant du marché », A*4 (DTA) ; Performance 70 FP, frappe 1 châssis, 4 performances thermiques (DTA) ; Performance 70 GTI+ porte grand trafic agréée 2 millions de cycle CETIM (DTA). Au-delà de l'aspect technique où Sapa Building System recherche toujours plus de performances, son objectif est de « rendre simple et facile la menuiserie pour nos partenaires et prescripteurs. Faciliter la menuiserie est vraiment notre ambition récurrente. Cela s'illustre dans tous les services de l'entreprise : formation et information



La série TS 68 de Reynaers se décline en 3 niveaux de performance.



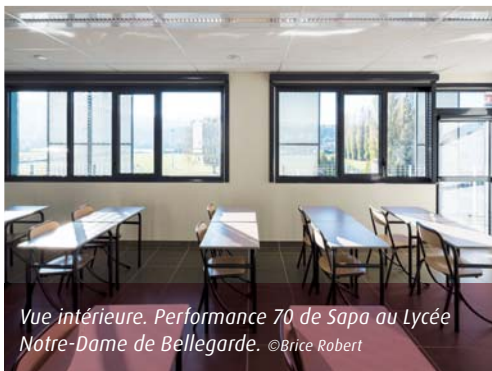
Mise en œuvre de la gamme Performance 70 de Sapa. Lycée Neuville s/Saône.

©Brice Robert



Performance 70 de Sapa. Choisie pour le Lycée Notre-Dame de Bellegarde. ©Brice Robert

régulière de nos partenaires, application tablette, dématérialisation, logiciel de gestion de l'entreprise Sapa Logic, logiciel de calcul thermique et d'inertie mis à disposition des prescripteurs, documentation très pédagogique, services complémentaires, lecture simplifiée, assistance technique pro active, gestion des commandes en ligne... » En images, les fenêtres et portes P70 FP SHI (Super Haute Isolation) mises en œuvre dans l'extension du lycée Notre-Dame de Bellegarde à Neuville-sur-Saône, implanté aux abords d'un axe routier principal. Le défi architectural consistait à conjuguer esthétique et confort. La gamme Performance 70, dans sa version SHI, a assuré le label BBC et offert aux élèves confort thermique et surtout acoustique.



Vue intérieure. Performance 70 de Sapa au Lycée Notre-Dame de Bellegarde. ©Brice Robert



Confort et isolation acoustique. Performance 70 de Sapa. ©Brice Robert



KBE, l'e.MOTION de la performance



- Une gamme de profilés PVC au design élégant et de qualité supérieure pour vos fenêtres et portes...
- e.MOTION: une gamme multi-chambres recevant des vitrages d'une épaisseur jusqu'à 42 mm pour atteindre les plus hautes performances thermiques et phoniques

- Performance thermique jusqu'à $U_w 1.0 \text{ W/m}^2\text{K}$
- Matière 100 % recyclable exempte de plomb depuis plus de 10 ans
- Des services d'accompagnement 100 % efficaces : formations, techniciens, hotline et outils de communication...

Plus d'une longueur d'avance pour jouer le jeu de la protection environnementale !



www.kbe-fenetre.fr

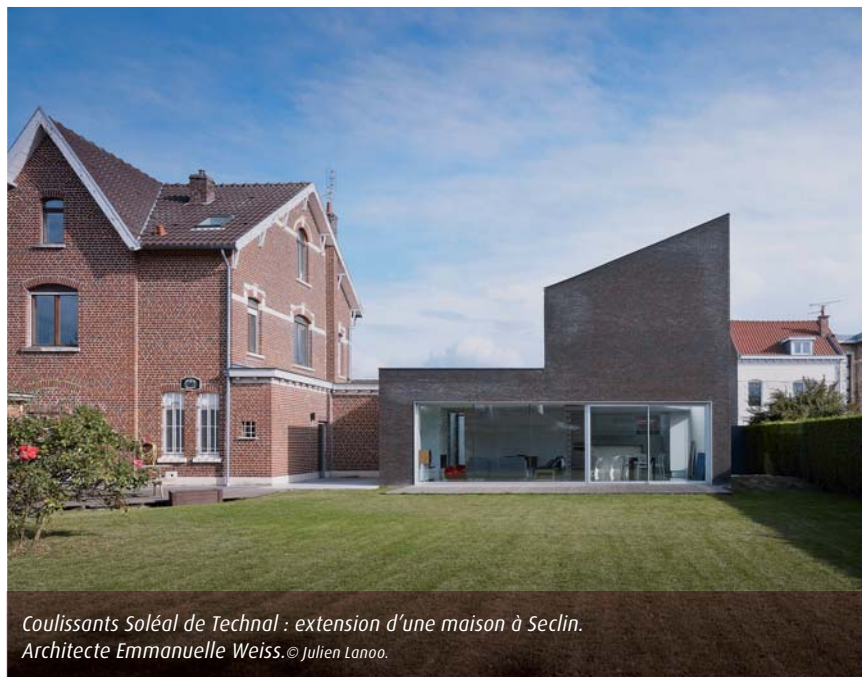




Soléal de Technal. Extension d'une maison à Savignac de Duras. Agence Carbonnet Architectes.

L'offre de frappe Soléal de Technal propose un choix multiple de solutions, note Nicole Perez, Responsable Marketing et Communication. Elle se décline en 2 grandes familles, ouvrant apparent et ouvrant minimal pour s'adapter à tous les styles. De nombreuses applications caractérisent cette offre : fenêtres et portes fenêtres 1 et 2 vantaux, ensembles composés par intégration ou empilage, châssis sur allège, avec imposte ou fixes latéraux, châssis basculants, pivotants, à l'italienne et à projection. En majorité, ces applications se déclinent en 2 modules : 55 mm avec RPT de 20 mm et 65 mm avec RPT de 30 mm. Le concept de gamme évolutive permet de faire face aux futures réglementations, de plus en plus exigeantes. Les portes fenêtres sont également proposées avec seuil PMR. Les environnements de pose et d'habillage sont communs aux portes et coulissants. Cette gamme offre un design pur, sobre grâce à la finesse des profilés, et différentes versions pour s'adapter à tous projets : ouvrant minimal aux formes fines et minimalistes ; version minimal « équilibre » qui souligne symétrie et finesse des compositions ; ouvrant minimal « chant clippable » créant un effet de modernité ; ouvrant apparent avec masse visible pour effet cosu et qualitatif. S'y ajoute un large choix de fermetures : drainage caché avec évacuation invisible des eaux sur ouvrants et traverses fixes pour toutes applications ; couvre-joints de divers formes et designs. Les performances d'étanchéité, thermiques et acoustiques de Soléal frappe répondent aux exigences de la RT2012, aux critères de perméabilité du BBC et d'affaiblissement acoustique en milieu urbain. Technal travaille son offre de couleurs avec les architectes depuis 1991, avec le développement d'un gris grainé spécifique en collaboration avec Jean-Michel Wilmotte. La palette s'est étoffée de finitions aux différents effets de matières : grainés, givrés et patinés. Aujourd'hui,

Technal enrichit son offre de 8 teintes 100 % exclusives : Downtown Collection, développée avec des architectes, permet de magnifier l'alu. L'alliance des effets de matière et de lumière souligne la sobriété et l'élégance de ces couleurs nuancées rappelant les matériaux naturels. Au plus près des attentes des maîtres d'œuvre et d'ouvrage, le gammiste lance en 2014 les offres de frappes et coulissants Soléal en 65 mm : finesse des masses vues et drainage caché pour une esthétique pure et sobre. Grâce à une RPT de 30 mm, les performances thermiques élevées optimisent le confort d'été et d'hiver : jusqu'à U_w 0.9, S_w 0.41 et TL_w 0.54 ; côté isolation acoustique, RA, Tr jusqu'à 43 dB. Avec un choix d'applications large et différenciateur (ouvertures spécifiques, intérieures et extérieures), « Soléal frappe 65 mm démultiplie la liberté de création ». Il se décline en version motorisée et avec quincaillerie cachée (ouvrant apparent) pour les châssis OF et OB : seule la poignée de manœuvre reste apparente, solution



Coulissants Soléal de Technal : extension d'une maison à Seclin. Architecte Emmanuelle Weiss. © Julien Lanoo.



ARALYA-DESIGN / EXTHRÊME

UN DUO TOUT SIMPLEMENT PERFORMANT !

REHAU agrandit la famille **ARALYA-DESIGN** : en complément des ouvrants arrondis, des ouvrants droits à 5 chambres viennent compléter le système. ARALYA-DESIGN allie parfaitement performance (thermique, acoustique, étanchéité) et adaptabilité (aux réglementations, aux modes constructifs et aux modes de mise en œuvre en vigueur sur le marché français). Associée à une plateforme de dormants les plus adaptés aux modes constructifs et de pose sur le marché français, elle représente le haut de gamme en matière de performances !

Découvrez **EXTHRÊME**, une nouvelle génération de coffre ! EXTHRÊME apporte un enroulement extérieur, tout en gardant un accès par l'intérieur. Visionnez dès à présent tous les avantages d'EXTHRÊME en scannant ce QR Code ou en allant sur la chaîne REHAU Youtube France sur www.youtube.com/rehaufrance.

REHAU ARALYA-DESIGN et EXTHRÊME, **le duo performant pour répondre aux exigences d'aujourd'hui et de demain !**





Châssis d'angle fixes vitrés à joints collés Soléal.
Architecte Emmanuelle Weiss. © Julien Lanoo

idéale pour les établissements de santé, comme la fenêtre Soléal Move, avec assistance à l'ouverture. Soléal Move-Ventilation est une menuiserie OB qui allie classique OF et ouverture motorisée à soufflet. Son basculement vers l'intérieur favorise la ventilation diurne et nocturne, idéale pour les bâtiments publics (bureaux, gymnases...). Sécurisante, sa poignée peut être supprimée pour condamner l'OF et ne conserver que l'ouverture à soufflet motorisée (chantiers en milieu scolaire ou médical). Soléal séduit les architectes : le 12^e Palmarès Architecture Aluminium Technal en témoigne encore. Le prix Réhabiliter logement individuel (lauréat 1) a été décerné à la réhabilitation d'un corps de ferme et l'extension d'une maison à Savignac de Duras (47). Projet signé par l'Agence Carbonnet Architectes (75) et l'Aluminier Agréé Technal Labastère (33) : 153 m² de fenêtres, portes et châssis Soléal, outre les coulissants Luméal. La façade Sud-Est du bâti réhabilité intègre une baie avec anse de panier (L 4,50 x H 2,70 m), des fenêtres et portes Soléal. Le prix Habiter logement individuel va à l'extension en front de rue de 110 m² d'une maison familiale de 1930 à Seclin (59), par l'Architecte Emmanuelle Weiss (59) et l'Aluminier Agréé Technal Constru (59) : 50 m² de fenêtres et coulissants Soléal habillent un volume strict qui accueille patio d'entrée, séjour et cuisine en rez-de-chaussée, espace nuit à l'étage. Les larges baies coulissantes Soléal, mises en œuvre sur la largeur totale de la façade côté jardin (20 m²) maximisent les apports de lumière naturelle et estompent la frontière intérieur/extérieur. La liaison des 2 entités de la maison s'effectue par un point de contact minimal entre 2 patios, matérialisé par 2 châssis d'angle fixes vitrés à joints collés Soléal. Menuiseries et ébrasements sont en alu anodisé naturel.



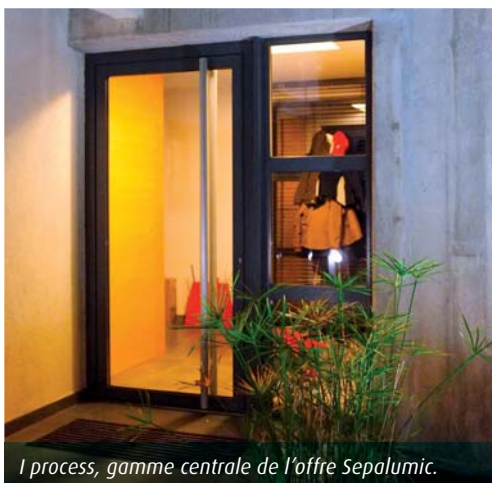
Gamme Soléal de Technal choisie par l'architecte
Emmanuelle Weiss à Seclin. © Julien Lanoo

Dans l'offre de Wicona, la gamme de fenêtres et portes fenêtrées Wicline 65 et 75 Evo (comme évolution) est certainement « la plus aboutie et présente des avantages indéniables pour les menuisiers, fabricants, installateurs ». Evo offre des performances techniques et thermiques considérables. Elle autorise la quincaillerie cachée, particulièrement adaptée aux exigences architecturales actuelles, et, en version quincaillerie visible, permet des dimensions plus importantes, indique Marie-Claude Picard, Responsable Communication. La gamme sera complétée en 2014 d'une offre ITE. Sur Polyclose (Belgique), Nordbygg (Suède), Klimahouse (Italie) et Mosbuild (Russie) les séries Wicline Evo joueront les vedettes. En Suisse la Wicline Evo est déjà un pilier établi de succès sur le marché : Wicline 75 Evo a été certifiée Minergie P. C'est la 1^{ère} fenêtre en métal qui a reçu ce certificat attestant la plus haute qualité thermique et constructive pour fenêtres. En ouvrant visible, elle affiche Uw jusqu'à 0.87 (ouvrant) ou 0.72 (fixe) en triple vitrage, dimension maximale L 1 700 x H 2 500 mm, poids maximum par vantail 300 Kg, A.E.V. A*4 E*E900 V*C5/B5, anti-effraction RC1N, RC2N, RC2, RC3 et pare-balles FB4S, FB4NS. En version ouvrant caché, Wicline Evo 75 mm associe Uw jusqu'à 0.94 avec triple vitrage, dimension maximale L 1 300 x H 2 250 mm, poids maximum par vantail 130 Kg A.E.V. A*4 E*E1200 V*C5/B5 et anti-effraction RC1N, RC2N, RC2, RC3. Elle permet toutes les applications : châssis OF, OB, à soufflet, fixe, porte fenêtrée 1 ou 2 vantaux avec seuil PMR, ensemble composé et ensemble menuisé, en ouvrant caché. S'y ajoutent en ouvrant visible châssis ouvrant extérieur, à l'italienne, basculant, pivotant, OB ceinturé ou trapèze.



Wicline Evo, 65 et 75 mm,
performances techniques
et thermiques au menu.

Sepalumatic choisit la gamme I process. Benoît Sibertin-Blanc s'explique : « Si nous ne devons garder qu'une seule gamme de fenêtres nous choisirions la gamme I process qui est réellement emblématique de la philosophie produits de Sepalumatic : un produit innovant, conçu pour optimiser les temps de production et offrir les meilleures performances énergétiques. Révolutionnaire lors de sa mise sur le marché pour sa capacité à s'adapter à un mode de production industriel, c'est aussi un produit qui a su se remettre en cause, se développer, s'enrichir et s'adapter au fil des ans pour coller au mieux aux attentes de son marché. Aujourd'hui, cette gamme centrale de l'offre Sepalumatic reste l'une des références du marché par ses performances énergétiques et d'étanchéité ». Et de préciser les axes d'évolution « vers une amélioration des performances nécessaire pour répondre au marché sans rien sacrifier à la compétitivité des produits : rendre accessible, démocratiser la haute performance énergétique, c'est sûrement le défi que nous devons relever. Pour cela nous développons des solutions innovantes et compétitives offrant une conception optimisée pour la fabrication et la mise en œuvre ».



I process, gamme centrale de l'offre Sepalumatic.



Le coulissant selon Sepalumatic.

SYSTÈMES GEZE POUR FENÊTRES



German
Design Award

NOMINEE 2014

La nouvelle génération d'entraînements à chaîne GEZE

Afin d'apporter toujours plus de confort et de sécurité lors de l'ouverture et la fermeture des fenêtres, GEZE repousse les limites de son expertise en matière de technologie et vous présente ses nouvelles solutions à la fois élégantes et innovantes pour la ventilation naturelle, l'extraction rapide de la fumée et de la chaleur et l'amenée d'air naturel en façade.

GEZE France S.A.R.L. | ZAC de l'Orme Rond RN 19 | 77170 Servon



www.geze.fr

VILLAGE RÉPUBLIQUE, CHANTIER EMBLÉMATIQUE POUR INSTALLUX



Des ensembles menuisés complexes. Gamme Espace 50 TH. Installux.



Installux déploie la modularité de ses gammes au Village République.

Réaménager un immeuble tertiaire du 93 pour créer 15 lofts résidentiels, tel est le défi relevé côté menuiseries par Installux Aluminium qui a fourni 58 fenêtres ou ensembles menuisés en Ral 7021 mat, Espace 50TH, Galaxie 26TH et porte Comète 50TH. Il fallait concilier exigences d'isolation et étanchéité et formes spécifiques, biseautées, trapèze. Ce chantier a permis à Installux de déployer toute sa gamme ! Les fenêtres Espace 50TH à RPT sont destinées à la réno. Leurs dormant et ouvrant 50 mm s'assemblent en coupe d'onglet par équerres à sertir ou à visser. Le vitrage peut être de 5 à 34 mm d'épaisseur (54 sur partie fixe). Isolation et étanchéité (joint central) caractérisent cette gamme qui offre des possibilités de combinaisons multiples pour réaliser ensembles composés, impostes fixes ou à soufflet, intégration de portes ou de coulissants. Côté design, couvre-joints plats ou moulurés et parclose droites, moulurées ou arrondies mixables. Le coulissant Galaxie 26TH, à RPT,

destiné à la construction neuve, la réno et la véranda, s'intègre dans tous projets architecturaux. La gamme décline un grand choix de dormants tubulaires 2 ou 3 rails assemblés en coupe d'onglet par équerres à sertir ou à visser, avec rail de roulement en composite, alu ou inox et chariots réglables avec roulettes en polyamide ou inox acceptant jusqu'à 140 kg par vantail. L'ouvrant portefeuille assemblé en coupe droite par emboîtement peut recevoir un vitrage de 20 à 26 mm. Les montants renforcés sont équipés d'embouts de finition. Cette gamme offre des possibilités de combinaisons multiples pour réaliser des coulissants de 1 à 6 vantaux. Un large choix de poignées et serrures de 1 à 3 points est proposé. Les accessoires, communs à toute l'offre de coulissants, sont personnalisables (option moustiquaire). Ce coulissant aux formes design arrondies est doté de couvre-joints droits ou moulurés, d'un montant renforcé avec poignée de tirage toute hauteur et de bouchons de finition haut et bas. ■■



Un immeuble tertiaire totalement transformé en lofts résidentiels. Installux.



Le coulissant Galaxie 26TH en vedette. Installux.



FERRURE POUR CHASSIS OUVRANT À LA FRANÇAISE



La qualité et l'innovation à portée de main

Glock le nouveau système de ferrure innovant

G-lock est un tout nouveau concept de crémonne permettant l'ouverture et la fermeture des fenêtres en un seul geste grâce à son mécanisme très innovant.

Adaptabilité :

- G-lock est conçu pour les fenêtres et portes-fenêtres ouvrant à la française avec un vantail ou deux vantaux. La mise en œuvre s'intègre dans les process habituels de montage de ferrures.
- La poignée peut être montée sur le profil de battement pour les applications en poignée centrée.
- La crémonne et les verrous de semi-fixe sont logés dans la rainure de 16 mm sur l'ouvrant et le battement, le verrouillage est automatique.

Simplicité d'utilisation :

- Une poignée ergonomique étudiée pour une utilisation très intuitive.
- L'ouverture se fait par une simple traction sur la poignée. La fermeture se fait en poussant tout simplement le vantail. Le vantail de service condamne le vantail semi-fixe.
- Dans le cas des châssis à deux vantaux, le vantail semi-fixe est maintenu en position fermée par une fonction houssette intégrée au verrou.

Accessibilité :

- Ce concept permet de monter la poignée à la hauteur souhaitée, permettant de se conformer aux critères d'accessibilité.

www.g-u.com/fr

En partenariat avec



Le sens de l'ouverture





SELECTION MULTI MATÉRIAUX

Performance et esthétique de la gamme alu FPEE Émotion ont été optimisées.

Avec la volonté d'atteindre les objectifs du label Passivhaus et du Bepos, AMCC a conçu la gamme PVC A80 et la gamme alu OC70. La recherche permanente d'efficacité énergétique dans le bâtiment, en neuf et réno, a permis une montée en puissance de ces nouveaux produits, en réponse aux exigences de la RT 2012 et du standard BBC. Grâce à ses technologies exclusives -mousse PVC coextrudée associée aux joncs en fibre de verre pour les profils couleurs- un design novateur et des performances thermiques et acoustiques exceptionnelles, la A80 propose de série un U_w 1.2. Elle se compose d'un dormant 70 mm et d'un ouvrant 80 mm moussé, associé à un vitrage 28 mm, U_g 1.1 intercalaire Warm Edge, pour une isolation thermique optimale. Pour s'adapter aux exigences les plus pointues, la gamme A80 affiche des performances évolutives. Selon la configuration, elle se décline en vitrage de 26 à 44 mm, U_g de 0.6 à 1.1, pour U_w de 0.88 à 1.2 et isolation phonique de 26 à 44 dB (RatR). Son esthétique est « pensée dans les moindres détails » : ouvrant semi-affleurant, battement central réduit et nouvelles couleurs jusque là réservées à l'aluminium. Pour l'ouvrant caché aluminium OC70, l'association d'un dormant 70 mm à RPT, d'une triple barrière de joint et d'un bouclier thermique additionnel permet d'atteindre en standard des performances

thermiques optimales U_w 1.4 et AEV A4/E70/VC3. Avec ces nouvelles gammes, AMCC propose une large palette de solutions pertinentes pour apporter à ses clients une réponse adaptée aux problématiques du BBC et de la RT 2012, et même au-delà !



Gamme alu Ouvrant caché OC70 d'AMCC.



Gamme PVC A80 d'AMCC.



EB - 02/14 - HCP Groupe

Schüco TopAlu : le capotage alliant les atouts du PVC et de l'Aluminium

Développé par Schüco pour le marché français, le système de capotage Aluminium Schüco TopAlu ouvre de nouvelles perspectives esthétiques dans tous vos projets. Compatible avec la gamme PVC Schüco Corona 70, il offre tous les avantages décoratifs de l'Aluminium : riche palette de teintes, effets de texture et de brillance, bicoloration... Autorisant tous les types de formes, il répond parfaitement aux applications traditionnelles : isolation thermique intérieure/extérieure, bardage bois, seuil PMR...

Schüco TopAlu : les performances du PVC, l'élégance visuelle de l'Aluminium !

www.schuco.fr

SCHÜCO



La gamme alu Émotion de FPEE se prête à toutes les fantaisies.



Le profilé Novelia en Rau Fipro®, conçu par FPEE avec Rehau.

FPEE, innovation sur tous les fronts. Qu'il s'agisse de sa gamme alu, de Novelia ou de la « fenêtre de demain », FPEE mise résolument sur l'innovation, seul moyen de sortir de la crise, souligne Bruno Le Saulnier, son Directeur Commercial. Côté alu, la gamme Émotion a été complètement retravaillée. Sa performance thermique, dans la perspective d'une performance des parois vitrées la plus proche possible de celle des parois non vitrées (l'avenir), atteint désormais $U_w 1.3$ en 2 vantaux, quasi équivalente donc à une fenêtre PVC. La finesse des profils (75 mm de battement central) accentue encore le clair de jour propre aux menuiseries alu. Son esthétique a été « radicalisée » pour offrir une menuiserie design, carrée, architecturale, qui convient à tous styles de bâtiment, côté extérieur. En face intérieure, il est possible de décliner 2 formes, moulurée, davantage pour la réno, ou très moderne, pour modifier le style d'une maison existante ou habiller une construction neuve contemporaine. La solution

retenue est futée : 2 profils intérieurs différents. Plus de 30 coloris en standard, avec une tendance confirmée des granités et le passage chez FPEE du blanc de base brillant au blanc matifié, confortent esprit architecture contemporaine et facilité d'entretien. Le nouveau couissant bénéficie du passage de 2 joints brosse à 3 joints d'étanchéité à frappe, gage de meilleure isolation thermique et phonique (préoccupation confirmée) et de longévité de cette performance. Toutes les menuiseries alu de FPEE ont une étanchéité A4. Côté PVC, Hermine et Diane ne subissent pas de modifications en 2014, car elles affichent les performances et l'esthétique séduisante attendues par le marché. En revanche, l'innovation se concrétise avec Novelia (Art Design pour Art & Fenêtres), fruit d'un partenariat avec Rehau, exclusivité à la clé pour la France : une fenêtre faite en matériau composite « révolutionnaire », à base de fibre de verre courte intégrée au PVC (recyclabilité et réutilisation en tant que tel certifiées par CARSAT Pays de Loire). Le Rau Fipro® évite l'utilisation de renforts métalliques tout en autorisant les grandes dimensions auparavant impossibles sauf en alu, précise Bruno Le Saulnier. Il est enrobé d'une 2^e peau de 2 mm pour préserver l'aspect habituel du PVC. Le bénéfice supplémentaire de cette matière, qui permet toutes les formes, assemblages et cintrages, est d'offrir des profilés plus fins, avec gain de 10 % de clair de jour par rapport à une menuiserie en PVC normal - « On gagne 1 cm de chaque côté et 4 cm



Vue intérieure de la fenêtre Novelia de FPEE.



Coupe du couissant alu Émotion de FPEE.



Le Rau Fipro®, est enrobé de PVC. Novelia. FPEE.



La performance thermique de Novelia (FPEE) est optimisée par 7 chambres dormant/ouvrant.



Gamme alu Émotion de FPEE, version triple vitrage, finition beige.



Décor de battement central interchangeable pour Art Design, Novelia pour Art & Fenêtres.

sur le montant central »- et d'afficher des performances Uw 1.1 en double vitrage et 0.8 en triple. La conception de l'ouvrant « protégé », dissimulé le plus possible derrière le dormant, assure clair de vitrage et sécurité (déjà affichée avec la poignée Secustik). L'esthétique originale de Novelia, déclinée en laquages et plaxages modernes (bois lasuré, Hévéa, tons métalliques, imitation inox et alu, gris...), se double, pour le réseau Art & Fenêtres, d'un système de décor mobile et interchangeable du battement central : système à clipper pour changer le style intérieur de la fenêtre au fil de la vocation et de l'esprit d'une pièce de la maison. Novelia offre le bénéfice supplémentaire de n'être que 10 % plus chère que le prix moyen d'une fenêtre PVC normale. Elle anticipe les exigences du bâtiment passif et « donne une avance considérable à FPEE sur le marché ». Le groupe trace encore la voie de l'avenir avec sa « fenêtre de demain », interactive et connectée, que développent ses bureaux d'études. « Performance thermique et AEV sont déjà un

prérequis pour les fenêtres. Demain, elles devront être connectées, c'est impératif », affirme Bruno Le Saulnier : une multiplicité d'applications est au programme, de l'affichage d'une recette sur la vitre de sa cuisine à la projection de la météo sur la baie du salon...



FPEE invente la fenêtre de demain, à vitrage tactile.



B-TRONIC

Groupe **B**



www.becker-france.com



BECKER
Ensemble tout simplement.

Franciaflex met en avant sa fenêtre PVC Excéo et son nouveau coulissant Alu Slide+.

Excéo allie dormant 70 mm 5 chambres et ouvrant 80 mm 6 chambres avec poignée centrée. Affichant des performances thermiques Uw 1.3 et Sw 0.42 avec vitrage 28 mm 4/20/4 FE + gaz et intercalaire Warm Edge, et Uw1.1 en triple vitrage, la menuiserie est classée Acotherm Th 11 à Th 16 en fonction du vitrage choisi. La performance acoustique va de AC1 (28 db) à AC3 (38 db) en fonction du vitrage (Acotherm). Excéo est personnalisable, puisque déclinée en 2 designs, dont 1 exclusif Franciaflex (Excéo Design). La pose, similaire à celle d'une gamme 60 mm, est facile, grâce à un dormant rénovation conçu avec une aile de recouvrement déportée. Il comporte une rainure de clippage pour répondre au besoin éventuel d'un profil de compensation. Le dormant exclusif Franciaflex galbé avec 3 ailes de recouvrement (30, 40, 60 mm) offre 3 possibilités de fixation au choix : vérin, vis ou frontale. Un dormant neuf monobloc complète la gamme dont l'offre couleur est large : 3 teintés masse (blanc, beige, gris 7035), des coloris plaxés (chêne doré, chêne liège, acajou, blanc veiné et gris 7016) en mono ou bicolore. Le laquage bicolore (granité extérieur pour effet alu et blanc intérieur) est réalisé par peinture en solution aqueuse, respectueuse de l'environnement. La particularité d'Excéo réside dans des profils avec joncs en fibre de verre, qui ne nécessitent pas le renforcement total de la menuiserie. Avantages : performance thermique identique à la menuiserie blanche et fenêtre moins lourde à la pose. Excéo se prête à toutes les formes, trapèze, cintrage, œil de bœuf... et multiplie les solutions de personnalisation : poignées aspect inox, laiton, petits bois intégrés et collés, panneaux de soubassement lisse, rainuré, plate bande, fausses crémones, vitrages décoratifs... Aérateur intégré au dormant, store intégré, finition de seuil alu irréprochable grâce à un contreprofilage du dormant réno constituent des atouts propres à Franciaflex : « La plus belle finition du marché » ! La parclose à joint caché accentue son esthétique et permet de gagner en clair de jour. Le nouveau Coulissant Alu Slide +, lancé en octobre dernier, se décline sur le haut de gamme à un prix « cœur de marché du coulissant alu », avec une large offre de coloris satinés et touchers sablés ; le laquage des profils (Profils Systèmes) est garanti 25 ans. Ces profils très fins aux formes droites font



Coulissant Alu Slide+, une nouveauté optimisée point par point.

écho à la tendance architecturale actuelle. Leur RPT est assurée par une barrette rigide de 20 mm sur le dormant et 32 mm sur l'ouvrant. Le rail est en alu, le vitrage 24 mm est doté d'un intercalaire noir. Un pack thermique (éligibilité au CIDD) composé d'un bouclier thermique en traverse haute et basse, d'un capot cache rail et d'un intercalaire Warm Edge renforce les performances : le capot cache rail masque esthétiquement le rail qui n'est pas de service sur le montant latéral, tandis qu'un montant central renforcé côté intérieur augmente l'inertie. Le système de crémonne intègre des crochets réglables facilitant la pose (fermeture 3 points). Sur l'ouvrant principal, une poignée ergonomique à rotation à 20° et anti fausse manœuvre accompagne le mouvement d'ouverture/fermeture. La poignée cuvette encastrée sur le semi-fixe permet l'ouverture totale de l'ouvrant principal. Les dormants assemblés en coupe droite optimisent le clair de jour : en réno, gain de



Fenêtre Franciaflex Excéo Héritage, l'un de ses 2 designs.

40 mm sur la largeur et 20 mm sur la hauteur. En réno toujours, les dormants ont un recouvrement intégré assemblé à coupe d'onglet. En neuf, sont proposés des dormants monobloc de 100, 120, 140, 160 180 et 200 mm.

Franciaflex travaille sur une offre PVC aux profils plus larges (80/90 mm), sur l'amélioration du couple Uw/Sw, sur l'offre coloris et sur des solutions de pose pour MOB, par l'extérieur et en dépose totale.

CRÉAL RESTE UNE MARQUE À PART

Après la reprise de l'entreprise par Franciaflex début 2013, la marque Créal est conservée, commercialisée par sa force de vente dédiée. Voici un produit emblématique de son savoir-faire, le coulissant alu MAXItherm : Uw 1.7 et Sw 0.47 pour cette menuiserie dont la performance thermique est accrue par capot et bouclier thermiques, intercalaire Warm Edge gris et mousse isolante intégrée au dormant et à l'ouvrant doté de 3 chambres d'isolation et d'un joint souple. Le rail alu dessiné par Créal diminue les frottements, gage de meilleure fluidité pour ce coulissant à serrure 2 points réglables dont la finition après pose est peaufinée par un cache-vis et personnalisée : 12 coloris standard dont 10 RAL, 1 sablé et 1 anodisé. ■■



1 - 2 - Le coulissant alu MAXItherm de Créal.



Solutions informatiques pour les fabricants de fermetures et de menuiseries



VOLETS BATTANTS • VOLETS ROULANTS • BSO
PORTES DE GARAGE • PORTAILS DE CLOTURE •
STORES • PERSIENNES PORTES SECTIONNELLES
PORTES D'ENTREE • FENETRES CHASSIS...
Fabrication, négoce, pose

▲ Gestion commerciale

Tarifification, devis, commandes, bons de livraison, facturation, commissions représentants, journal des ventes, règlements, intégration comptable, coût logistique, management, force de vente.

▲ Gestion de production

Calculs techniques, planification, fiches de débit, possibilité pilotage machines de débit, fiches suiveuses de fabrication, étiquettes, fiches de pose, temps passés, prix de revient, optimisation des chutes, GMAO...

▲ Gestion des achats

Suivi des prix fournisseurs, consultations, commandes fournisseurs, gestion des stocks, préparation inventaire.

▲ Statistiques

Commerciales par secteurs géographiques, clients, commerciaux, achats, fournisseurs, produits, articles...

▲ Module Internet

Saisie et suivi des devis et des commandes par les clients ou les commerciaux.

20 ans de références de 1^{er} ordre au plan national
Documentation complète sur simple demande

Intégrant les technologies de dernière génération, un logiciel complet, performant, convivial et d'une grande souplesse d'utilisation.

OPTILOG
23 bis, chemin de la Rouquette
81 990 PUYGOUZON
Tél. : 05 63 38 07 17
E-mail : optilog@orange.fr





A'Line, nouvelle fenêtre aluminium de Gerling.

Gerling SAS propose 2 nouvelles gammes de fenêtres innovantes : A'Line, en alu, et E'Line, en PVC. Grâce à leurs performances énergétiques, les baies de cette menuiserie alsacienne répondent parfaitement aux normes de la RT 2012 et anticipent le futur : la ligne PVC affiche un coefficient Uw compris entre 0.8 et 0.9, avec triple vitrage 44 mm Warm Edge. Les ouvrants Soft sont en 84 mm. La gamme alu affiche Uw entre 1 et 1.2, avec RPT et renfort par injection de mousse et barrettes isolantes en polyamide renforcée en fibre de verre. A'Line et E'Line ont un Sw de 0.60 et une Tlw de 73%. Les atouts isolation thermique et confort font de ces gammes des partenaires de la construction durable. Côté design, lignes contemporaines et fines, et formes galbées : battement intégré de 118 mm de large permettant l'adaptation d'une poignée unique pour A'Line, battement central 174 mm permettant la mise en place d'une poignée unique avec crémone à levier ou double poignée (au choix) pour E'Line. Ces 2 gammes sont disponibles sur mesure et en bi-coloration : teintes structurées, filmés ton bois, tout autre RAL granité ou brillant pour A'Line ; film appliqué à chaud et résistant aux UV, blanc, teintes filmées bicolore, blanc intérieur, film de couleur extérieur, exception faite pour le Winchester (3 combinaisons) ; nouveaux gris anthracite 2 faces et Winchester intérieur/gris extérieur pour E'Line. 2 gammes respectueuses de l'environnement (PVC sans plomb pour E'Line) adaptées à la construction neuve et à la réno.



Gerling a lancé A'Line et E'Line, gammes de fenêtres alu et PVC.

Grosfillex préconise en PVC sa gamme 75 mm (Alta en diffus et Thermea pour le chantier), et en couissant alu, Aluvisio (diffus) et Alumea (chantier). Côté PVC, gamme 75 mm, performances thermiques jusqu'à Uw 0.9 et acoustiques jusqu'à AC4 se conjuguent à design et coloris : versions teintées masse (blanc et gris), plaxé 1 ou 2 faces et choix de décors en imprimé intérieur. S'y ajoute l'option fermeture «à claquer» GxLock, qui offre nouveau design, nouvelle ergonomie et réponse aux besoins de sécurité enfant et d'accès handicapés. Autres atouts, des solutions de pose adaptées en neuf et réno aux évolutions du bâti (isolation intérieure ou extérieure, dépose totale ou partielle) et un concept de blocs baies spécifique optimisant étanchéité et performances acoustiques. Cette gamme Alta ou Thermea accueille tous types de vitrages (24/28/32/36/40 et 44 mm) en fonction des besoins : acoustique, thermique ou sécurité. Côté alu, le couissant Aluvisio ou Alumea affiche des performances thermiques jusqu'à Uw 1.1 et acoustiques jusqu'à AC3, une version bloc baie avec esthétique du coffre identique à celle du bloc baie PVC et décline coloris et formes. Grosfillex axe ses développements sur la personnalisation de l'offre esthétique de coloris et formes et l'intégration de fonctions, sécurité, aération, domotique.



Fenêtre PVC Alta, décor intérieur gris structuré et GxLock intégré.



Poignée GxLock de Grosfillex, version intégrée.



Coulissant aluminium version bloc baie, Alumea de Grosfillex, pour le chantier.



Gamme 75 mm Grosfillex pour le diffus, Alta.

MONZA



LA NOUVELLE PAUMELLE POUR PORTES À CLAMER SUR LES GORGES DU PROFIL. AMPLÉ RÉGLAGE MICROMÉTRIQUE LATÉRAL, EN HAUTEUR ET EN COMPRESSION, PORTE FERMÉE SANS DÉALIGNEMENT DES DEUX CORPS DE LA PAUMELLE. DESIGN EXTRA-ORDINAIRE GRÂCE AUX DIMENSIONS CONTENUES ET À LA LIGNE SOUPLE ET CYLINDRIQUE. SEULE SUR LE MARCHÉ À ÊTRE CERTIFIÉ JUSQU'À 120 KG DE PORTÉE.

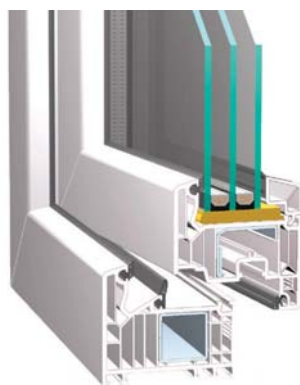
fapim[®]



made in ITALY

www.fapim.it

Hilzinger met en avant des produits de dernière génération en PVC, bois, Alu et Bois/alu, respectivement Supertherm, Secura 68 mm, ThermAdvance à ouvrant caché et Uni 8. Supertherm affiche une performance thermique et énergétique à la pointe du progrès, détaille Vanessa Landwerlin, Responsable Marketing & Communication : avec double vitrage 4/16/4, cette gamme PVC atteint U_w 1.2 et U_w 0.77 avec triple vitrage 4/16/4/16/4. Le triple joint d'étanchéité contribue à ces coefficients. Un large choix de couleurs est disponible, comme le gris clair, très demandé dans les nouvelles constructions. Secura 68 mm est une gamme de fenêtre bois à U_w de 1.32 à 1.05. Elle propose 2 types de profil (tradi et euro) pour répondre aux différents styles architecturaux. ThermAdvance à ouvrant caché mise sur le gain de luminosité et un design contemporain. Cette fenêtre à frappe alu associe l'attrait esthétique de l'ouvrant caché et un gain d'apports solaires (clair de jour amélioré) favorable au confort de vie. Le profil ThermAdvance est assemblé avec barrette à RPT renforcée pour plus de performances thermiques. Uni 8 marie la douceur du bois à la pérennité de l'alu, « le traditionnel et le moderne » pour rendre les fenêtres très performantes : système à 3 joints (1 central sur dormant et 2 joints périphériques sur ouvrant) ; 2 types de profil disponibles (douce ou quart-ellipse) pour s'adapter à tous styles ; les coefficients U_w peuvent aller de 1.34 à 0.66, rendant ces fenêtres compatibles maison passive. Sur tous ces produits de dernière génération, aucune évolution n'est pour le moment souhaitée. La gamme Alu peut encore proposer une optimisation en thermique, mais le matériau fait que les U_w resteront toujours moins performants que ceux du bois ou du PVC, constate Vanessa Landwerlin.



Fenêtre PVC Supertherm, version triple vitrage. Hilzinger. .



Fenêtre bois/alu Uni 8 d'Hilzinger, version triple vitrage.

En PVC et PVC/Alu, Thierry Geissler directeur Internorm France choisirait la gamme KF410, pour de multiples raisons : plusieurs designs adaptés aux différents styles de construction (Studio, Home Pure, Home Soft et Ambiente) ; performances en PVC « invraisemblables », en standard U_w 0.79 ; performance maximum U_w 0.69 avec mousse isolante dans les profils renforcés. Toutes les couleurs extérieures sont possibles grâce au capotage Alu et 5 coloris déclinés côté intérieur. Le triple vitrage 48 mm est de base sur cette gamme complète avec store intégré dans tous les designs, déclinant dormants pour neuf et réno. Pour le bois/Alu, la gamme conservée serait la HF 310. Elle comporte des produits présentant un seul type de dormant en 85 mm. Avec des performances exceptionnelles (U_w jusqu'à 0.63), elle s'adapte à tous projets et tous types de poses et accessoires. Une réelle déclinaison en fonction des styles d'habitation est possible grâce aux 4 designs proposés. Le design extérieur de la HF 310 est totalement cohérent avec celui de la KF410. Les 2 gammes étant totalement complémentaires, il est possible, sur un même chantier, d'imaginer la pose de différents matériaux en parfaite harmonie.

Fenêtre PVC F410, design Home Pure. Internorm.



1 - 2 - Fenêtre aluminium à ouvrant caché ThermAdvance



**MENUISERIES INTERNORM
POUR MAISON POSITIVE EN
FRANCHE-COMTÉ.**

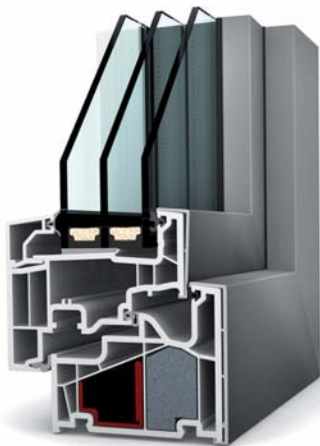
Internorm a signé les menuiseries d'une maison positive en Franche-Comté : pour un client thermicien, le distributeur Menuiserie Poirot l'a équipée de 14 fenêtres, 13 HF 300, épaisseur 93 mm, système 3 joints en Bois/alu, dont 2 portes fenêtres et 1 fenêtre PVC/Alu KF 200 (dans le garage), plus 1 porte PVC/Alu KF 200, système 5 chambres. ■■



Menuiseries Internorm pour maison positive en Franche-Comté.



1 - Fenêtre bois/alu Internorm pour maison positive.
2 - Fenêtre PVC/Alu KF 200 Internorm pour maison positive.



Fenêtre PVC/alu F410, design Home Soft. Internorm.



Gamme bois/alu HF 310, design Studio. Internorm.

SYAM[®]
Système d'Ancre Mobile



S'accrocher à la vie!



Vidéos sur
www.syam.fr

Tel : +33 (0)4 72 31 75 33
Fax : +33 (0)4 72 31 11 79
Mail : contact@syam.fr

Isofrance fenêtres opte pour sa gamme PVC IFF70, son couissant alu 70 mm et sa gamme bois 68 mm. Les performances de l'IFF 70 avec vitrage standard 4/20/4 argon Ug 1.1 sont : Uw 1.3, Sw \geq 0.36, Tlw 80 %, classement AEV jusqu'à A*4, E*7A, V*A2. Déclinaison en teinté masse blanc, beige et plaxé (1 ou 2 faces) chêne doré, noyer, acajou, anthracite. Le couissant alu 70 mm affiche, avec vitrage standard 4/20/4 argon Ug 1.1, Uw \leq 1.7, Sw \geq 0.36 et Tlw 80%, AEV jusqu'à A*3 E*6A V*C2. Décliné en 10 teintes préférentielles, 8 teintes standards, RAL au choix, anodisés, bicoloration et 1 ton bois. La gamme bois 68 mm en résineux, assure, avec vitrage standard 4/16/4 argon, Uw 1.4, Sw \geq 0.37, Tlw 80% et AEV jusqu'à A*4 E*7B V*C2. 3 essences, 4 lasures et 7 pré-finitions disponibles. Les arguments en leur faveur sont leurs garanties fonctionnelles, performances et qualités esthétiques. Le couissant alu y ajoute la finesse des profilés assurant un grand clair de vitrage. La gamme bois 68 mm offre l'atout esthétique spécifique du système mouton et gueule de loup. Les recherches portent sur l'amélioration de l'offre principalement sur les points suivants : améliorer les performances (isolation thermique et phonique, Sw, Tlw) ; étoffer le choix de coloris et accessoires pour mieux répondre à la demande du client ; privilégier des matériaux et procédés plus respectueux de l'environnement ; faciliter la pose.



Le couissant alu 70 mm d'Isofrance Fenêtres.



1 - 2 - Gamme bois 68 mm Estibelle d'Isofrance Fenêtres.



Gamme PVC IFF 70 d'Isofrance Fenêtres.

Janneau Menuiseries mise sur 3 matériaux et 3 gammes : Patrimoine, Carlis, Solaris 2. Christian Pernot, Directeur Général, et Pascal Gouraud, Directeur Commercial, détaillent leur choix. Côté bois, la gamme Patrimoine, en version bicolore, fabriquée à la fois en bois exotique rouge et en chêne, a été conçue en collaboration avec des ABF pour rénover les demeures classées ou situées dans un périmètre classé. En version bicolore, Patrimoine apporte la liberté d'une esthétique intérieure personnalisée et d'une couleur extérieure en accord avec l'urbanisme. En PVC, la gamme Carlis (Littoral pour le réseau des Partenaires Certifiés Janneau), en version haute sécurité : mince, esthétique et des plus



Gamme PVC 70 mm d'Isofrance Fenêtres, version plaxée.



Carlis, gamme PVC certifiée A2D^{***}, sécurité renforcée de niveau 5. Janneau.

ON A TOUS UNE BONNE RAISON DE REJOINDRE LE RÉSEAU «ARCADES & BAIES»



POUR L'INDÉPENDANCE
« Je reste patron chez moi »

**VOUS AUSSI
REJOIGNEZ
LE RÉSEAU DE
MAGASINS
INDÉPENDANTS
ARCADES & BAIES**



POUR LE DÉVELOPPEMENT
« Grâce au marketing et à la communication de l'enseigne, je fais grandir mon entreprise »



**POUR LA QUALITÉ
ET LE CHOIX**
« J'aime satisfaire mes clients avec un large choix de produits durables et de qualité française »



POUR L' ACCOMPAGNEMENT ET LE SOUTIEN
« Je muscle mes compétences grâce aux formations. Chez Arcades et Baies, je ne suis plus seul. »

magasins spécialistes de la rénovation

FENÊTRES • PORTES • VOLETS • BOIS • PVC • ALUMINIUM



www.arcadesetbaies.com

Mail : info@arcadesetbaies.com / **Fax :** 02 51 51 35 14

Web : www.arcadesetbaies.com / «devenir partenaire»



Nous fabriquons et nous installons

performantes (AEV, thermique et phonique), elle vient d'obtenir la certification A2P**, sécurité renforcée de niveau 5, qui valide sa résistance à l'effraction. « Seule menuiserie française actuellement certifiée à ce niveau, Carlis/Littoral obtient ce résultat grâce à la robustesse de ses profils, la sophistication de sa quincaillerie et un process de fabrication innovant ».

Pour l'Alu, avec sa chicane et ses profils fins et épurés, la gamme Solaris 2 coulissant et galandage apporte lumière et performances thermiques $Uw \leq 1.4$: « À l'aise dans les plus grandes dimensions, sa facilité de pose, même en rénovation

séduit tous les professionnels ». Sur toutes ses gammes, Janneau s'attache à fournir aux professionnels qui mettent en œuvre ses produits des solutions de pose adaptées aux chantiers d'aujourd'hui : MOB, ITE et dépose totale sans travaux, qui assurent à la fois sécurité de la performance et rapidité de mise en œuvre. En bois, Janneau œuvre à améliorer la durabilité de ses finitions laquées et lasurées. En PVC, il élargit sa gamme de couleurs et de décors. En Alu, l'objectif est de donner encore plus de finesse aux profils pour plus de clair vitrage.



Carlis, gamme PVC de Janneau, haute sécurité et esthétique au menu.



Gamme bois Patrimoine de Janneau, version 2 vantaux.



Coulissant Alu Solaris 2 de Janneau. Intérieur.



Gamme bois Patrimoine de Janneau. En couleur !



Coulissant alu Solaris 2 de Janneau.



Fenêtre bois Classic Pin lasuré.
Lapeyre.

1^{er} acteur du marché français, Lapeyre conçoit et fabrique 570 000 fenêtres, qu'il vend ensuite dans ses 130 points de vente. À l'atout que constitue la maîtrise de la conception, la production (dans 5 usines de l'Hexagone) et la commercialisation, il ajoute celle des 3 matériaux et la force de sa R&D, enrichie de la cellule de réflexion le Lab'Lapeyre. Joao-Paulo Da Cunha, chef de produits marché fenêtres de cette filiale de Saint-Gobain, est d'un enthousiasme contagieux quand il parle fenêtres ! Rappelant l'expertise historique du bois (depuis 80 ans) de l'enseigne, il se félicite de l'obtention récente de la nouvelle certification Capital Bois. Le leader de la fenêtre bois (% de production double de celui du marché français et 1 200 références en standard) est le 1^{er} titulaire de cette certification délivrée par le FCBA à ses fenêtres et portes fenêtres en pin sylvestre d'Europe et chêne de France : « Cela confirme que notre production est éco durable sur toute la chaîne, que tous les éléments de notre fenêtre bois sont éco certifiés ». Ces menuiseries,

assemblées mécaniquement par vissage et dotées de joints intermédiaires pour en renforcer l'étanchéité, reçoivent des finitions en base aqueuse et 160 couleurs. Le partenariat engagé entre Lapeyre, Saint-Gobain et Paprec offre en outre à toutes les menuiseries Lapeyre une filière de recyclage et revalorisation de leurs différents composants. Côté PVC, à partir de ses propres profils extrudés par Cougnaud, Lapeyre décline une gamme proposée en 160 couleurs laquées ou plaxées (11). Classic, Performance ou Pack Excellence sont les 3 niveaux d'offre. Le 1^{er} compte 250 références standards et s'adresse plus particulièrement au client professionnel du bâtiment : 50 % des clients Lapeyre. Côté alu, palette de 166 couleurs et solutions de pose facile développées aussi sur la gamme PVC pour les clients pros ou « bricoleurs lourds » : tête à clipper pour cacher les fixations et éviter tout réglage, pose avec les ouvrants montés (pré-calés), qui fait gagner du temps. 75 % des fenêtres vendues par Lapeyre sont posées par son service prestation. Les délais de livraison sont

Toutes les solutions de stockage

TOURS DE STOCKAGE

Longueurs de 3 à 15 m
Capacité 1-5 t / emplacement



UNITOWER

MAGASIN EN NID D'ABEILLES

Pour charges longues
Capacité jusqu'à 3t / cassette



UNIGRIP

MAGASIN DE TYPE PORTIQUE

Capacité jusqu'à 1,2 t / cassette



UNIPORTAL

ETUDES, DEVIS ET FABRICATIONS SPECIALES SUR DEMANDE

KASTO FRANCE SA

7 rue du Thal
67210 OBERNAI

documentations@kasto.fr

www.kasto.fr

03 88 47 63 70

03 88 47 63 79

INDUSTRIE
PARIS 2014
LE SALON DES TECHNOLOGIES DE PRODUCTION
HALL 5 STAND S 93

STOCKAGES

MACHINES A SCIER

CENTRES DE DEBIT



KASTO®

soignés : 1 semaine en « délai express » pour PVC et Alu, 14 jours pour le bois ! Côté tendances, le Chef de produit note la vogue de la fenêtre à 1 vantail, qui répond sans doute à la moindre taille des logements et à la recherche de lumière maximale. Autre tendance de fond, dictée par la vie urbaine, la demande de confort acoustique. Elle a généré l'offre par l'enseigne d'un vitrage de base (pour tous matériaux) à 27/28 dB et la possibilité à faible surcoût d'en renforcer la performance acoustique à 30, 32 et même 40 db en gamme PVC (vitrage exclusif de Saint-Gobain Silence 44 mm). Tous les doubles vitrages proposés par Lapeyre se limitent à une lame d'air de 16 mm avec argon qui assure le meilleur Uw, affirme Joao-Paulo Da Cunha. L'enseigne entend démocratiser les options de confort, acoustique, sécurité, contrôle solaire et thermique bien sûr, jusqu'à Uw 1.2 en double vitrage et 0.9 en triple : « Nous sommes un référent de la fenêtre en France et ne voulons pas offrir des options coûteuses sans retour sur investissement quantifiable ». Ces options, conformes aux attentes des clients, sont forfaitisées de manière simple à comprendre et à expliquer : double vitrage Énergie Star, Énergie Star Acoustique, Énergie Star Sécurité des personnes, Énergie Star Acoustique renforcée et Sécurité des personnes 44.2 SI, Énergie Star Acoustique Renforcée et Sécurité des biens SP 510, triple vitrage Énergie Star. Même philosophie pour le système OB par exemple. L'effort porte également sur la garantie poussée à 20 ans sur ces menuiseries qui bénéficient de la démarche World Class Manufacturing déployée par Saint-Gobain, gage d'amélioration de la qualité des produits et de la sécurité au travail.



Lapeyre est le leader de la fenêtre bois en France. Ici, gamme Performance Chêne.



Fenêtre Lapeyre Performance PVC. En couleur !



La fenêtre alu selon Lapeyre, Pack Excellence.



Le mixte alu/bois figure aussi dans l'offre Lapeyre.

Alto FR

LA TOILE DE STORE IGNIFUGE LA PLUS PERFORMANTE DU MARCHÉ



IMPERMÉABLE & IGNIFUGE



UNE TOILE UNIQUE
ADAPTÉE AUX ATTENTES
DES PROFESSIONNELS :

- > CONVIENT PARFAITEMENT
À TOUTE **UTILISATION
INTÉRIEURE ET EXTÉRIEURE**
- > EST CONFORME AUX
**RÈGLEMENTATIONS
RÉPONDANT AUX NORMES
DES ERP***

*Etablissements Recevant du Public

SÉCURITÉ ABSOLUE

- > **EXCELLENTE RÉSISTANCE AU FEU**,
TOILE TESTÉE ET CERTIFIÉE M1
- > **BLOQUE** LES RAYONS UV
- > **IMPERMÉABLE**

HAUTE RÉSISTANCE

- > **EXCELLENTE STABILITÉ DIMENSIONNELLE**
- > **100% POLYESTER TEINT MASSE**
- > **PROTÈGE** DE LA PLUIE ET DES RAYONS UV
- > **EXCELLENTE RÉSISTANCE DES
COLORIS** AUX UV



www.dickson-constant.com


DICKSON[®]
innovative textiles for your world



Les Zelles retient ses gammes PVC Sym 5 chambres et alu coulissant Ipsum. Éric Simon-Barboux, directeur commercial, explique ce choix : pour Sym, des performances thermiques jusqu'à $U_w 0.89$. En alu, le nouveau modèle de coulissant Ipsum conjugue « un design en rupture avec les standards du marché et des niveaux de performances très élevés » qui lui ouvrent les marchés de l'habitat collectif social et résidentiel et celui du particulier via le réseau Menuisiers Conseil : $U_w 1.4$ avec double vitrage 28 mm $U_g 1, A^*4 E^*7A V^*B2$ et $R_{a, tr}$ jusqu'à 34 dB. Endurance 10 000 cycles ouverture/fermeture. Gagnant 0.4W/($m^2.K$) par rapport à l'ancien coulissant, Ipsum va au-delà des exigences de la RT 2012. Il symbolise l'ambition des Zelles : doubler son CA sur le marché de l'alu d'ici 2015. Son design lui a valu d'être sélectionné par l'Observateur du Design 2013 et exposé à ce titre jusqu'au 23 mars à la Cité des Sciences et de l'Industrie à Paris. Le design est considéré par Les Zelles comme un critère différenciant. Francesco Giganti (cabinet IDA paris milano)



a donc eu pour mission de créer une menuiserie originale. Elle se caractérise par « des lignes nettes et de légères courbures, qui accompagnent la lumière sur les profils aluminium ». Francesco Giganti avait déjà signé le design des coffres de volets roulants Éclipse, depuis produits à plus de 3,5 millions d'unités. Il présente ainsi Ipsum : « Le profil aluminium est comme le cadre d'un tableau de verre. Il apporte un mouvement et une vibration sobre au vitrage. J'ai voulu créer un équilibre subtil entre des formes doucement galbées et des arêtes vives et minérales où la lumière glisse et se brise pour souligner la personnalité unique d'Ipsum. J'ai aussi voulu que ce nouveau coulissant puisse parfaitement s'intégrer de façon élégante dans des architectures contemporaines ou traditionnelles, en neuf et en rénovation. Une attention particulière a été portée à l'ergonomie et au confort de préhension qui trouvent leur plus belle expression dans la sinuosité de la poignée centrale, véritable signature originale et durablement identifiable du nouveau coulissant Ipsum ». Les Zelles calque ses recherches sur l'évolution des réglementations thermiques, et plus particulièrement sur la future RT 2020 pour bâtiments passifs voire positifs.



NOUVEAU

RENOLIT EXOFOL PX

Le Film extérieur
nouvelle génération

26.-29.03.2014

fensterbau/frontale
Nuremberg

Hall 6, Stand 231

RENOLIT EXOFOL PX – La tranquillité plus longtemps

Le nouveau film extérieur breveté RENOLIT EXOFOL PX préserve davantage encore l'esthétique de vos menuiseries. Sa formulation unique sans plastifiants combine des matières premières de haute qualité à notre technologie exclusive «Solar Shield Technology» qui réduit la montée en température des profilés. Cette toute nouvelle génération de film extérieur offre une tenue supérieure aux aléas climatiques ainsi qu'une stabilité améliorée des couleurs choisies. La période de garantie pour le marché français est prolongée jusqu'à 10 ans ce qui permet d'offrir plus de confiance et d'assurance à long terme.

Venez découvrir cette nouvelle génération de film sur notre site web: www.renolit.com/exterior

RENOLIT France, 5, rue de la Haye, Roissy-pôle, le Dôme, CS 13943, Tremblay en France,
95733 Roissy CDG Cedex, Phone: +33 (0)1 41 84 30 17, Email: bouqid.hamcherif@renolit.com



Rely on it.



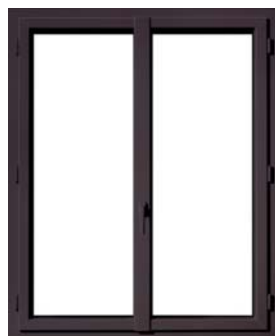
Profilé Twinéa, en PVC renforcé en fibre de verre.

Chez Lorenove, 3 gammes sortent du lot : Twinéa en PVC, Prestige en bois, et Khélio 2 en alu.

Twinéa, en PVC renforcé en fibre de verre, s'impose pour son design (masses de profils PVC très réduites pour un clair de jour maximal) et pour ses performances thermiques et acoustiques. Prestige bénéficie d'une esthétique séduisante avec son battement mouton à gueule de loup, de sa qualité d'assemblage (double enfourchement) et d'un savoir-faire traditionnel qui respecte les exigences actuelles. Khélio 2 conjugue design (ouvrant caché pour clair de jour maximal), large choix de couleurs et performances thermiques et acoustiques (triple joint d'étanchéité). Lorenove œuvre à offrir une plus grande variété de couleurs et de finitions (effets de texture) à Twinéa, et à améliorer les performances thermiques & acoustiques (épaisseur des profils 70 mm) de Prestige et Khélio 2 (espace vitrage 32 mm).



1 - 2 - La fenêtre bois Prestige de Lorenove.



Fenêtre aluminium Khélio 2 de Lorenove.



Résidence, gamme PVC 70 mm de Maugin, ouvrant 78 mm.

Maugin conserverait Résidence PVC sa gamme 70 mm 5 chambres avec ouvrant 78 mm, qui se décline en design traditionnel. Poignée centrée, profil de rejet d'eau incorporé à la menuiserie, vitrage 4/20/4 HPE 28 mm en standard, $U_w \leq 1.4$ et $S_w 0.38$, parclose à doucine, double pied à joint blanc, battement central 114 mm pour cette gamme dotée d'une belle palette de couleurs. Déclinée en nombreuses teintes en laquage, elle peut aussi être plaxée (finition bois) en plusieurs coloris. Maugin œuvre à optimiser toujours davantage la sécurité et l'isolation de ses gammes et opte pour une dynamique de croissance, en axant sa stratégie sur la performance de ses clients, fil rouge de l'année 2014. Il leur a donc concocté un pack commercial, un « triptyque de vente séduisant et original ». Le savoir-faire Maugin est condensé dans une pochette à rabat 3 volets frappée du logo Made by Maugin relifté, et 2 nouveaux catalogues séduisants et concrets qui dévoilent les univers de décoration contemporains, « Fenêtres - Baies - Volets - Portes » et « Portes d'entrée ». Conçus pour le consommateur final, ils mettent en exergue la qualité des prestations (produit + pose) et l'excellence du sur-mesure de ce fabricant français, un groupe familial, spécialiste de la rénovation PVC et alu. Sa nouvelle stratégie marketing se concrétisera lors d'une seconde étape, un challenge commercial 2.0 inédit... À suivre !



1 - 2 - La gamme Résidence de Maugin, version plaxée.



La gamme Résidence en PVC de Maugin se prête au laquage.



Maugin a complètement repensé ses outils marketing.

Avec Profialis :

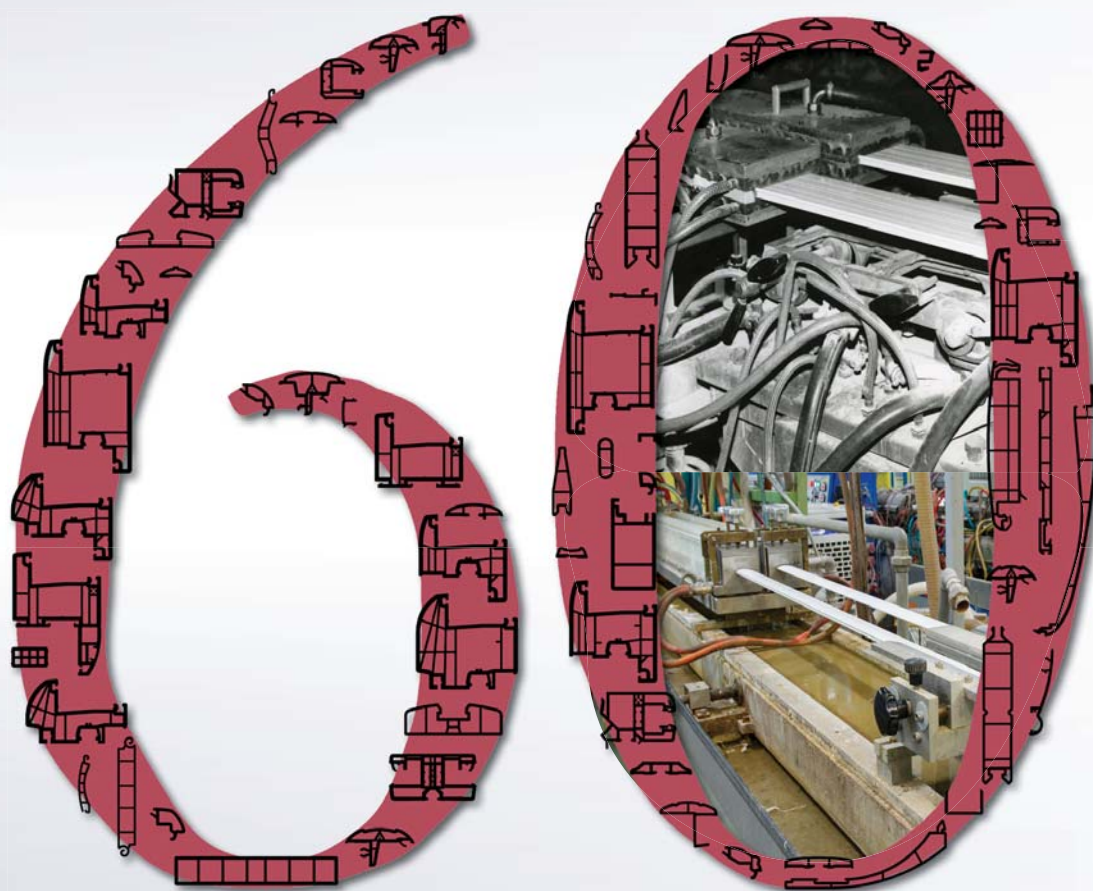
- Appuyez vous sur une expérience industrielle débutée il y a plus de 60 ans.
- Mettez en oeuvre industriellement et localement des produits conçus pour le marché français.
- Découvrez une offre globale fruit d'une longue tradition d'innovation dans la conception de ses produits et la mise en avant du confort et de l'efficience du transformateur.

Menuiseries

Fermetures

Portails & Clôtures

Finitions du Bâtiment



ans d'expérience



PROFIALIS

Profiler le futur

www.profialis.com

M3D pour l'alu, Cybel pour le PVC et Camille pour le Bois, Millet a réponse à tout : design, performances acoustiques et thermiques, choix des couleurs. L'entreprise continue d'améliorer son offre sur le registre du rapport prix/performance. D'ores et déjà, son catalogue témoigne d'une palette confortable de réponses aux problématiques actuelles. La gamme M3D affiche un Uw jusqu'à 1.2 en version alu et 0.86 en Mix.R, en passant par 1.2 en Mix, 0.93 en Alu.R, avec des Sw de 0.50 à 0.44 et une transmission lumineuse de 63 à 56 % (Mix.R). L'isolation acoustique Rw passe de 42 dB max à 44 dB max (Alu.R et Mix.R), mais l'étanchéité est toujours à A4. Cybel confirme la performance thermique du PVC : Uw jusqu'à 1.1, avec Sw jusqu'à 0.46, Tlw 54 %, Rw jusqu'à 45 dB, et bien sûr étanchéité A4. Camille, pour le bois, affiche Uw jusqu'à 1.4, Sw jusqu'à 0.48, Tlw jusqu'à 58 % et Rw jusqu'à 42dB, avec étanchéité là aussi A4. Côté couleurs, 13 teintes givrées, 5 sablées, 3 satinées pour M3D (multicoloration intérieur/extérieur) en face extérieure ; en version mixte, 2 essences de bois PEFC pour l'intérieur (chêne et pin), avec finition lasure transparente, et gris alu ou blanc Trafic pour les

stores intégrés des versions R. 3 teintes masse, 4 placés bois ou anthracite, dont 3 en bicoloration, et 16 teintes laquées sont disponibles pour Cybel (tous RAL sur demande en laquage). Chêne et Mélèze éco-certifiés PEFC ou Movingui FSC sont les essences proposées pour Camille (lamellé-collé), avec palette de 12 laques possibles.



Cybel, la performance du PVC, une belle offre couleur en plus. Millet.



Camille, gamme bois de Millet.



La M3D alu offre de multiples déclinaisons.



Menuiseries M3D alu. Millet.

Monsieur Store a distingué la gamme Plénitude, en PVC pour ses qualités d'isolation, de robustesse, de sécurité et d'esthétique. Équipée de 3 joints en série et d'un ouvrant 79 mm, elle affiche Uw 1.2. En version Plénitude Max, les profils sont renforcés en Coverfibre, pour atteindre Uw 0.95. 8 points de fermeture dont 4 de sécurité (ou 8 de sécurité en option), outre la poignée Secustik. 34 coloris (4 lisses, 14 structurés et 16 tons bois structurés pour la personnalisation d'un châssis résistant.



Fenêtre PVC Plénitude Max. Monsieur Store.



Swao permet de coordonner ouvertures et fermetures. Ici alu et acier, RAL 7016.

Swao justifie toutes ses gammes. Isabelle Saxer, Chef de projets Marketing et Communication, et Éric Chalançon, Directeur Commercial du groupe CETIH, ne choisissent pas. La création de la marque Swao s'est faite après réflexion approfondie sur le meilleur de PAB et MTN et l'étude attentive du marché. Un marché segmenté, entre neuf et réno, dans le neuf entre primo-accédants et déjà propriétaires, en rénovation, entre locatif et non-locatif. Les budgets et attentes, différents en outre selon les régions, sont très variables et l'offre doit pouvoir s'adapter à ces exigences diverses. Impossible pour Swao de le faire via une seule gamme par matériau. La polyvalence du produit, de moins en moins standardisé comme l'exige le marché, est donc de règle et guide la logique de son catalogue. Il inclut 3 gammes de PVC, Primo (meilleur rapport qualité/prix/performance), Optimo (milieu de gamme le plus souple possible) et Altimo, menuiserie cossue et à haute sécurité en 80 mm, aux multiples options couleurs. Côté alu, matériau dont la PDM progresse, Primo Alu ($U_w 0.93$, A^*3) à ouvrant discret exclusif développé en partenariat avec Kawneer offre le meilleur compromis esthétique/performance / prix mais ne répond pas à toutes les demandes de dimensions... ce que fait Optimo Alu ($U_w 1.5$, A^*3), qui s'adapte aux demandes de cintrés, châssis composés et autres moutons à 5 pattes !



*Fenêtre Optimo PVC laquée coordonnée aux volets, gris 7030. $U_w 1.1$, A^*4 . Swao.*

Découvrez la
nouvelle génération
de coulissants alu

clairéA



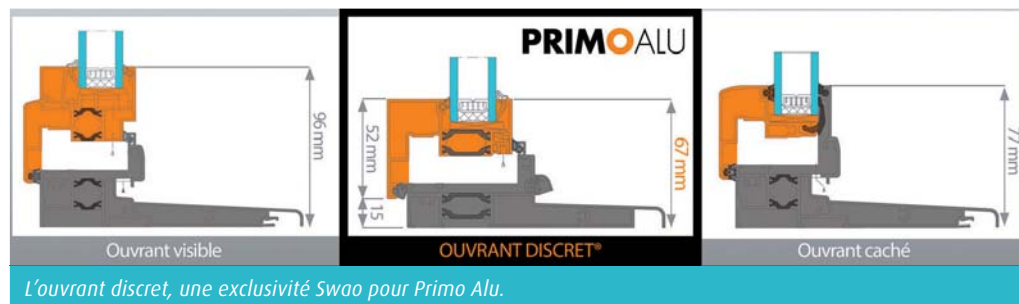
FenêtréA innove et révolutionne le coulissant alu.

Une conception inédite, avec une section de base du dormant épaissie à 75 mm, des montants asymétriques et des joints TPE, permettant d'obtenir d'excellentes performances, le tout en optimisant le temps de pose...

- **Très hautes performances thermiques**
 $U_w = 1,4 \text{ W}/(\text{m}^2 \cdot \text{K})$
avec vitrage 28 mm 4/20A+Sw-V/4FE ($U_g = 1,1$)
- **Excellent apport solaire**
 $Sw = 0,53$
- **Transmission lumineuse optimisée**
 $Tlw = 0,66$
- **Perméabilité à l'air optimum**
 A^*4

FenêtréA
FENÊTRES - PORTES - VOILETS

P.A du Chênot - B.P. 4 - 56380 Beignou
Tél. : 02 97 75 70 70 - www.fenetrea.fr



L'ouvrant discret, une exclusivité Swao pour Primo Alu.

Le choix est donc de mise, sur des critères de thermique et apport solaire et, de plus en plus, d'isolation phonique, confirment les responsables de Swao : « Chaque famille recherche un confort global ; son optimisation et la valorisation de son habitat ne passent plus par la seule thermique ». Le phonique dépend du vitrage ; Swao a optimisé la conception de ses fenêtres pour en accueillir de plus épais grâce à une pare-close spécifique qui adapte la feuillure. La différenciation passe aussi par la couleur chez Swao qui a développé le laquage (garanti 10 ans), pour un budget proche du plaxage : qualité appréciable et esthétique proche de l'alu (texturés) permettant aux gammes PVC et Alu de se côtoyer dans un même projet. Côté pose, équerres très réduites pour éviter de « franger trop loin en dépose » au moment d'ôter les anciennes fixations et habillages facilitent une réno esthétique quand il n'y a pas dépose totale. Les recherches d'optimisation portent sur le confort global apporté par les menuiseries, dans l'optique d'une réglementation énergétique 2020 et en portant attention aux problèmes de ventilation.



Coulissant Swao Optimo Alu : grandes dimensions.



En PVC, Tryba garderait la T84 : combinaison de performances uniques, « condensé de technologie, c'est la seule gamme PVC sur le marché permettant des valeurs thermiques U_w à partir de 0.8, avec un renforcement systématique des profilés par armature en acier galvanisé ». Tryba garantit ces fenêtres 30 ans grâce au vissage systématique des paumelles et gâches dans l'armature, seule manière à ses yeux d'assurer un bon fonctionnement sur la durée. Cette gamme affiche aussi des valeurs acoustiques inégalées, R_w à partir de 44 dB et une résistance à l'effraction certifiée RC1 et RC2. Elle se décline en 12 couleurs décor PVC, plus de 100 RAL en laquage extérieur et peut adopter une multitude d'accessoires de décoration : crémone à l'ancienne en laiton brillant, différents cache-paumelles en couleur, gamme complète de poignées. La T84 se pose dans tous types de bâtiments, neufs ou rénovés, grâce à ses différents dormants. Un capotage alu sera proposé à partir du mois de mars 2014. Il permet à cette gamme TPA84 d'être laquée dans toutes les couleurs Ral côté extérieur, lui assurant un design idéal pour les bâtiments contemporains. L'assemblage des capots alu se fait par une coupe droite. Les 2 gammes sont compatibles Minergie P et PassivHaus. Pour l'alu, ce serait la CA80, un coulissant hautes performances pour des dimensions XXL. Jusqu'à 4.60 x 2.60, les profils alu garantissent un apport maximum de lumière et leur grande rigidité assure un fonctionnement optimal des vantaux coulissants. 3 joints d'étanchéité pour une isolation acoustique maximale,



Coupe Primo alu de Swao, avec barrière anti-flux.



T84 de Tryba, en PVC. Ici, plaxage. Capotage alu dès mars

OMNIRAL

deceuninck



L'innovation couleur au service du design

New is now. Deceuninck lance Omniral, une nouvelle finition de fenêtres intégralement colorées pour un effet sublime.

Les 4 faces du profilé sont laquées !

- Plus de feuillures blanches
- Plus de base polymère visible, même à l'ouverture

Peinture aqueuse totalement recyclable

Pigments froids

pour une montée en température limitée
(-15°C sur une teinte foncée)

Profilés cintrables (zendow et zendow Premium)



Finition
classique
d'un châssis
PVC couleur

*Intérieur
en blanc*



Une couleur intégrale
c'est mieux...

◀ voir la vidéo



NOUVEAU

Finition **OMNIRAL**

Intérieur en couleur

Disponible sur **Zendow**,
Zendow Premium
et **Zendow#neo**

Fenêtres, portes et volets



Building a sustainable home

Deceuninck SAS

Zone Industrielle • Impasse des bleuets • 80700 Roye

T +33 3 22 87 66 66 • F +33 3 22 87 66 67

deceuninck.sa@deceuninck.com

www.deceuninck.fr

www.omniral.fr



Gamme bois de Tryba TB67.

4 chambres d'isolation pour un confort thermique et acoustique élevé. Pour garantir ce produit 30 ans, Tryba utilise les meilleurs composants du marché : alu de 1^{ère} fusion, assemblage du dormant par sertissage, crémonne 3 points avec système anti fausse manœuvre, poignée avec barre de tirage, rail et système de roulage en inox. La gamme CA80 se laque dans tous les RAL, en mono et bicolore, en anodisé, brillant ou granité. Elle est adaptée à tous types de bâtiments, neufs ou réno, grâce à ses différents types de dormants. Elle va évoluer vers un nouveau système de coulissant à déboîtement, actuellement à l'étude, qui augmentera encore le niveau d'isolation thermique et acoustique. Enfin, pour le bois, la gamme TB67(M) est le meilleur compromis entre esthétique et excellentes valeurs d'isolation thermiques. Cette gamme « traditionnelle » reflète le savoir faire Tryba : bois lamellé collé, assemblage par double enfourchement collé, lasure de finition en phase aqueuse... Elle privilégie l'esthétique : dans l'ancien, la TB67M s'habille de parcloses moulurées, crémonne à l'ancienne, croisillons bois, pour recréer une ambiance traditionnelle. Dans un habitat contemporain, la TB67 adopte des lignes épurées grâce à des parcloses biaises. Ces 2 gammes se déclinent en 5 essences de bois et peuvent être lasurées en 4 teintes ton bois, et tous RAL. Opter pour une essence éco-certifiée provenant d'une forêt gérée de manière durable et pérenne fait participer le client au respect de l'environnement et de ses ressources, souligne Tryba. Un engagement environnemental qu'il concrétise en tant que partenaire officiel de l'Odyssee sauvage de Nicolas Vanier. Faisant partager leurs valeurs communes sur www.odyssee-tryba-vanier.com, il s'est engagé aux côtés de l'explorateur parti en décembre pour 6000 km : de la Côte Pacifique de la Sibérie jusqu'aux rives gelées du lac Baïkal, via Chine et Mongolie, avec une meute de 10 chiens. Arrivée prévue, mi-mars.



VMP choisit Opéra Confort en PVC, Alicante en alu et Kyoto pour le bois. Opéra Confort est une évolution de la gamme Opéra : blanc filmé à l'intérieur, poignées Secustik, verrou filant, entrebâilleur, vitrage... Mais elle intègre des renforts thermiques et un vitrage 4 FE /18 Argon /6, qui permet d'atteindre Uw 1.17*. Alicante répond parfaitement à la demande alu en offrant un clair de vitrage important et une large palette de couleurs : plus de 300 RAL proposés, avec textures variées : aspect brillant ou mat traditionnel, options grainées ou imitation filmée. Pour l'offre bois, développement durable et performance thermique sont mis en avant. Avec Uw 1.315, Kyoto est une très bonne alternative pour les inconditionnels des menuiseries bois traditionnelles. Sa conception particulière permet un entretien simplifié et propose un large éventail de couleurs. Optimiser la conception du système de fenêtre pour parvenir à une efficacité thermique et un prix de vente adapté au marché de la précarité énergétique sont les axes choisis par VMP pour le futur, performance thermique et prix étant « la priorité des utilisateurs ». L'écoconception s'y ajoute avec Kyoto, côté bois.

* Source Deceunink (calculs thermiques) Châssis CSTB DTA 0.8 x 2.5 intercalaire Swisspacer V (0.032) profils 5000-5041 Zendow Premium avec Ug vitrage 4/16 Argon/4 Low-e >1.0.



VMP
Créateur de
menuiserie bois
à entretien simplifié :
KYOTO

Le bois selon VMP. Gamme Kyoto.



1 - 2 -
Gamme
Alu CA80
de Tryba.
Ambiance
et détail.



Gamme alu Alicante. VMP.



1



2

1 - 2 - Opéra Confort de VMP,
avec renfort thermique.



DÉBARRASSEZ-VOUS DES TROUBLES MUSCULAIRES ROBOTISEZ VOTRE PARCLOSAGE



En démonstration
sur notre stand



ERGONOMIE
& QUALITÉ



PARTEZ A LA CONQUÊTE DE L'ESPACE DE STOCKAGE AUTOMATISEZ VOTRE STOCK DE PRODUITS LONGS

Tec'UP

UN GAIN
DE PRODUCTIVITÉ

1



2

ERGONOMIE
& SÉCURITÉ



GESTION
DE MATIÈRE

3



4

OPTIMISATION
DE L'ESPACE



5

QUALITÉ
DES PRODUITS





BOIS ET MIXTE BOIS/ALU

Nouveaux coulissants panoramiques grandes dimensions et PMR de Bieber.

Bieber mise sur Inova 80 (bois) et Duoba 78 (mixte bois/alu). Inova 80 est une fenêtre en bois lamellé-collé, avec triple vitrage Warm Edge 4/16/4/16/4, Uw 0.88. Cette fenêtre remporte beaucoup de succès ; son intégration est possible dans les rénovations soumises aux ABF. De plus, elle peut être dotée en option de vitrages de sécurité des personnes et des biens et assurer un affaiblissement acoustique exceptionnel. Toutes les formes sont possibles.

Duoba 78 incarne l'expertise du mixte bois/alu de Bieber : triple vitrage Warm Edge 4/18/4/18/4. Uw 0.81. C'est une fenêtre sur mesure à la performance optimale. Surtout demandée pour les projets publics, elle est compatible avec les normes PMR. Les fenêtres Bieber permettent sans compromis de marier performances thermiques élevées (triple vitrage Warm Edge), belles performances acoustiques (vitrage feuilleté) et apport de lumière maximal. Les modèles Duoba et Inova répondent à ces demandes du marché. Au-delà, Bieber offre la possibilité de bi-coloration, des compositions de vitrage jusqu'à 64 mm et une logistique de chantier facilitée. L'innovation porte sur de nouveaux coulissants permettant de très grandes dimensions, caractérisés par une surface vitrée énorme, avec tous les avantages PMR. Objectif : marier les exigences de performances

thermiques, acoustiques et sécurité en réponse aux besoins d'une population vieillissante. Le marché recherche réellement la combinaison de ces éléments, confirme Bieber qui se dit « probablement l'un des leaders de la fenêtre triple vitrage et de l'accessibilité ».



Inova 80, la fenêtre bois performante signée Bieber.



Duoba 78 incarne l'expertise du mixte bois/alu de Bieber.

PROXIMITÉ
SAVOIR-FAIRE
ACCOMPAGNEMENT
EXPERTISE
MUTUALISATION
PROXIMITÉ
SAVOIR-FAIRE



Prenez un nouveau départ avec L'Expert Fenêtre !

Avec L'Expert Fenêtre, conservez votre indépendance et profitez de toute l'expérience et de l'accompagnement d'un collectif. En rejoignant notre réseau de distributeurs, vous bénéficiez de **solides partenariats**, d'une **vaste offre de produits**, et d'un **plan de communication** unique pour créer du trafic dans votre point de vente.

Agence S1020 - Crédits photos : Thinkstock.



Et tellement **+** encore...



Renseignez-vous vite !

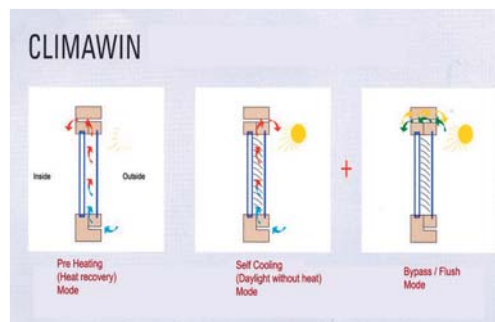
Contactez Olivier Hartmann
au 06 46 07 35 26
www.lexpertfenetre.fr



Fonctionnement de Climawin.

Climawin, fenêtre à système de récupération de chaleur et refroidissement automatique, améliorerait de 18 à 24 % la performance énergétique de bâtiments commerciaux ou résidentiels, selon Brian O'Brien, porte-parole du projet pour Solearth Ecological Architecture (Irlande). Il est l'un des membres du consortium à l'origine de cette nouvelle technologie à haut rendement énergétique, aux côtés de Rauh Fensterbau (Allemagne),

Horn Vinduer (Danemark), des départements R&D de l'institut Fraunhofer et de l'université d'Aalborg (Danemark) ainsi que du département d'électronique de l'université de Minho (Portugal). Le projet de recherche Climawin est financé par l'Union européenne. Objectif, lutter contre les pertes de chaleur, notamment en hiver et dans le bâti ancien, et réduire le besoin en climatisation onéreuse par fortes chaleurs en été. Cette fenêtre s'adapte donc à tous les climats. Présentée lors du salon « Building Green » à Copenhague en octobre dernier, elle sera disponible sur le marché européen à la fin 2014, en version bois, structure composite composée de bois et d'aluminium et version aluclad. Produite au Danemark et en Allemagne, elle sera commercialisée sur www.climawin.eu. Climawin propose des partenariats de licence aux fabricants de fenêtre désireux d'intégrer sa technologie et son savoir-faire dans leur catalogue produits.



Fenêtre Climawin, vues intérieure et extérieure.

K par K décline la bicoloration intérieure/extérieure pour les fenêtres bois CaraKtère.

Elle permet toutes les associations de couleurs pour une personnalisation sur mesure, avec au choix une face en lasure transparente et l'autre en couleurs ou les 2 faces de couleurs différentes. Un grand choix est disponible : 13 couleurs opaques (blanc RAL 9016, Ivoire 1015, rouge 3002, rouge 3004, bleu 5003, bleu 5023, vert 6005, vert 6021, vert 6029, gris 7015, gris 7016, gris 7035, brun 8014) et 3 finitions transparentes (Pin ton clair, Chêne ton clair ou ton medium).



1 - 2 - CaraKtère de K par K : bicoloration intérieure/extérieure pour fenêtre bois.

Depuis la création du concept mixte bois/aluminium en 1983, MC France est spécialiste de la menuiserie mixte sur mesure et revendique l'offre la plus complète du marché aux professionnels installateurs : fenêtres et portes fenêtres à frappe, coulissantes, à galandage, portes d'entrée, blocs volets roulants, verrières et murs rideaux. MC France est convaincue de l'avenir prometteur de la menuiserie mixte bois/aluminium en France (le marché du mixte a progressé de 30% entre 2010 et 2012 selon BatiEtude). En combinant les avantages des 2 matériaux grâce à un concept unique, la fenêtre mixte bois-aluminium est « un concentré de performances et répond parfaitement aux enjeux du marché » : performance énergétique (isolation thermique, apports de chaleur et de lumière...), respect de l'environnement (utilisation de bois lamellés collés français, matériau naturel, renouvelable et éco-certifié) et décor personnalisé (fenêtre 100 %



Coulissant MC France. Mixte bois/aluminium.

sur mesure avec large choix de finitions et d'accessoires qui répondent aux tendances actuelles). Dans le courant du 1^{er} trimestre 2014, MC France lancera 2 nouveautés pour adapter son offre aux évolutions du marché et aux besoins de ses clients : une nouvelle gamme de portes d'entrée et une nouvelle solution prête-à-poser pour les murs à ossature bois, avec concept d'habillage extérieur qui s'adapte à toutes les épaisseurs de mur et solution de bloc baie demi-linteau intégrée.

Coupe de profil mixte bois/alu MC France.



Porte-fenêtre 2 vantaux en mixte bois/alu de MC France.

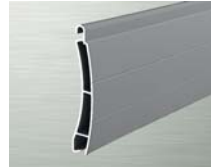
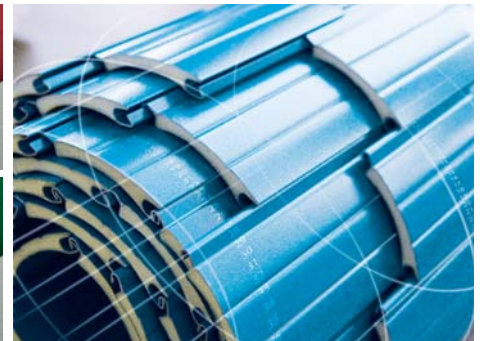
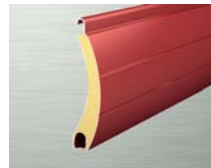


Couliissants MC France, vue intérieure.

ALUTECH
GROUP OF COMPANIES



Alutech
gamme large,
haute qualité



- Lames alu profiles
- Lames extrudés
- Coulisses
- Lames finales
- Caissons et joues
- 20 coloris



Pascal Moyon,
Responsable commercial
+33 06 08 98 42 97
moyon@alutech-mc.com
www.alutech-company.com

Minco se focalise sur la gamme Tenso, mixte bois/alu, mais prépare d'autres lancements. Tenso allie la thermique à l'esthétique. Parmi ses caractéristiques les plus intéressantes, il y a le ferrage invisible, la couleur sur le bois intérieur (9 couleurs originales) et un design épuré et sobre, une poignée dessinée par nous-mêmes, détaille Isabelle Bonnet, Responsable Marketing. Tenso, pensée pour l'ITE et appréciée pour ses performances thermiques remarquables (Uw 0.9, avec Sw 0.32 et TLw 0.56, avec vitrage triple VIR 4 - 18 Argon + Warm Edge - 4 - 18 Argon + Warm Edge - 4 VIR, AEV A4 E600b V3b), poursuit-elle, rencontre un grand succès auprès des prescripteurs et permet à Minco de se différencier sur le marché de la fenêtre française. Les enjeux sont fixés au plan national par la recherche d'économie énergétique : le menuisier qu'est Minco doit continuer sa recherche de performance et d'innovation pour accompagner la prochaine réglementation thermique. Il lui semble aussi essentiel que la pose soit également de qualité pour répondre aux enjeux de l'habitat dans son ensemble : « Nous devons œuvrer à la cohésion des acteurs du second œuvre et penser à l'utilisateur ». Les évolutions produites se poursuivent donc ici selon un calendrier cadencé par la présentation de l'ouvrant caché Lumia en bois-alu au dernier salon Architect@Work, une nouvelle gamme de portes d'entrée aux formes audacieuses dès le printemps et enfin une gamme de menuiserie passive Brenus...



Tenso : design et performance...



Coupe de Tenso, fenêtre mixte bois/alu au design épuré. Minco.

Moso International suggère l'utilisation de bambou pour les châssis de fenêtre, entre autres, comme substitut au bois dur tropical. Le bambou apporte la garantie des systèmes de certification pour la construction durable BREEAM et LEED. Grâce au traitement Density® extra dur, il est très régulier en termes de dimensions et de fabrication : pas de nœuds, pas de suintement de résine.



Profilés en bambou. Moso International.



SP030 CRISTAL

COLLE HYBRIDE

- Transparence absolue
- Prise rapide
- Excellente élasticité
- Très bonne adhérence sur verre



SP050 POLYVALENTE

COLLE HYBRIDE

- Multi-usages
- Très bonne adhérence
- Intérieur & extérieur
- Grande palette de couleurs



SP522 FACADE

MASTIC-COLLE HYBRIDE

- Lissage très facile
- Excellente élasticité
- Résiste UV & intempéries
- Grande palette de couleurs



SP350 HIGH TACK

COLLE HYBRIDE

- Effet ventouse puissant et immédiat
- Prise à cœur rapide
- Extrusion aisée
- Buse en "V" (gabarit)



illbruck présente sa nouvelle gamme de MASTICS & COLLES HYBRIDES

Pour vos applications, une mise en oeuvre facile :

- Intérieur & extérieur
- Prise rapide
- Peut se peindre
- Elasticité permanente
- Extrusion aisée même par temps froid
- Adhérence multi-support même humides

Tél : 09 71 00 8000 - www.illbruck.fr

illbruck
making it perfect.



GAMMES ACIER

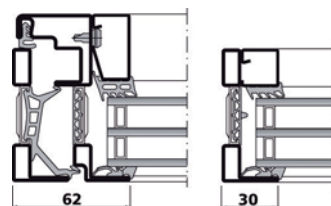
Forster Unico : 1100 fenêtres pour le Centre Hospitalier Intercommunal de Villeneuve-Saint-Georges.



Le Casino de Monte Carlo a été rénové avec les menuiseries Forster unico.

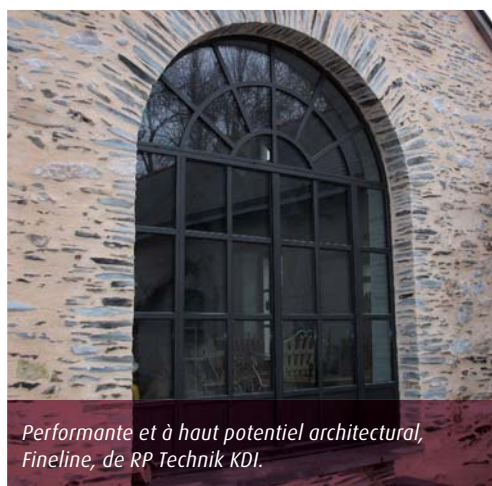
Le système Forster unico est sans surprise retenu par Forster pour son potentiel. Il permet de fabriquer des fenêtres à isolation thermique avec beaucoup de possibilités : Forster unico Hi pour haute isolation thermique, fenêtres avec profilés ultra fin (cadre vitrage fixe 30 mm), avec résistance à l'effraction RC 2-3, résistance pare-balles FB4 ou résistance au feu pour utilisation extérieure, classes E15, E30 et EW30. Ce système offre la solution à toutes les autres exigences : excellente performance thermique et acoustique, choix libre de la couleur, grande finesse des faces vues. Forster Unico s'inscrit dans la stratégie du gammiste de proposer « une solution globale pour répondre à toutes les sollicitations ». Le profilé Unico s'est illustré au Centre Hospitalier Intercommunal de Villeneuve-Saint-Georges : plus de 1100 fenêtres à isolation thermique de 2,7 m de haut.

Pas d'hésitation pour André-Charles Fasques, Directeur Département RP Technik-KDI ! Il garderait Fineline : « Cette gamme a redonné ses lettres de noblesse à l'acier dans la prescription. Apparue il y a 12 ans sur un marché dépourvu de solutions fiables et esthétiques, Fineline s'est imposée auprès des maîtres d'œuvre et des ABF comme une référence incontournable. Reconnue comme la gamme la plus fine du marché (36 mm), Fineline est une marque identitaire pour RP Technik ». Outre les caractéristiques techniques intrinsèques à l'acier - matériau robuste et 100 % recyclable -, elle offre de vrais atouts en termes de conductivité thermique, résistance mécanique, dilation et performance acoustique. Élément d'architecture, elle s'intègre harmonieusement au



forsterunico®

Coupe du profilé fin Forster Unico.



Performante et à haut potentiel architectural, Fineline, de RP Technik KDI.

décor et offre un confort visuel optimal grâce à la préservation de l'apport de lumière naturelle. RP Technik-KDI vise toujours l'obtention de coefficients thermiques plus performants. Côté innovation, il élargit cette année sa gamme, initialement dédiée aux fenêtres, en créant de nouveaux profils Fineline permettant de réaliser des châssis de portes en ouverture intérieure ou extérieure, de grandes dimensions, avec joints spécifiques d'étanchéité.



*Fineline, finesse et intégration harmonieuse.
RP Technik-KDI.*



Fineline, la marque identitaire de RP Technik-KDI.

SWISSPACER DES ÉCONOMIES ASSURÉES EN ÉTÉ COMME EN HIVER

fenestration frontale 314
Rejoignez-nous sur notre stand
316, Hall 7A

Des coûts de chauffage et de climatisation qui s'envolent, l'heure est plus que jamais aux économies d'énergie. Grâce aux espaceurs « Warm-Edge » ou « Cool-Edge » de SWISSPACER, il est possible de renforcer de façon simple les performances isolantes des menuiseries, réduisant considérablement les échanges thermiques, mais aussi les rejets de gaz à effet de serre dans l'atmosphère.

Dans la nouvelle version du logiciel **Caluwin**, SWISSPACER a développé une application permettant de calculer les gains en CO₂ réalisés grâce à l'utilisation de ses intercalaires. **Caluwin** est désormais téléchargeable sur smartphones et tablettes, mais le logiciel est aussi accessible en ligne sur www.swisspacer.com/fr/caluwin

SWISSPACER

Engineered in Switzerland



Contact : Fabrice Keller
Mobile : 06 70 25 19 50
fabrice.keller@saint-gobain.com

www.swisspacer.com


SAINT-GOBAIN

MAISON AIR & LUMIÈRE DE VELUX, À L'ÉPREUVE DU QUOTIDIEN



La famille Pastour a expérimenté les atouts de la maison Air & Lumière durant 1 an.

Concilier confort et performance énergétique d'une construction est souvent une gageure. Y ajouter une atmosphère favorable à la bonne santé de ses utilisateurs est un challenge supplémentaire. Velux a relevé le triple défi avec sa maison Air & Lumière à énergie positive, test mené en réel par une famille de 4 personnes pendant un an à l'appui. L'industriel peut ainsi modéliser les facteurs d'amélioration du confort de vie de son concept d'habitat, imaginé par Nomades Architectes (Raphaël Chivot), avec la contribution du BET Cardonnel Ingénierie qui a aussi étudié le suivi des consommations. L'appellation Velux Model Home 2020, version française, est légitimée, validant la philosophie du fondateur de Velux, Villum Kann Rasmussen : « Une expérience vaut mieux que 1000 avis d'experts ». Michel Langrand, Président de Velux France, rappelait cette maxime pour ouvrir en décembre un colloque sur

l'habitat de demain, avec l'éclairage de scientifiques, spécialistes de l'immobilier et Jérôme Gatier, Directeur du Plan Bâtiment Durable.

Le travail conjoint mené par l'architecte avec les industriels partenaires du projet l'a conduit à justifier chacun de ses choix (produits du commerce mais de qualité certifiée) et se confronter à l'épreuve du ressenti des usagers à travers l'expérience de la famille Pastour. Celle-ci a apprécié particulièrement la lumière baignant la maison grâce à 33 % de surface vitrée et la ventilation naturelle (combinée à une ventilation double flux et optimisée par la convection naturelle assurée par la forme de la toiture et le double niveau avec Mezzanine) favorisant la qualité de l'air intérieur. Les résultats des mesures effectuées montrent que les choix attentifs, lors de la conception énergétique et architecturale de l'enveloppe du bâtiment, des systèmes de production d'énergie et de ventilation comme des conditions de confort de vie, ont porté leurs fruits. Le bilan énergétique est positif sur les postes réglementaires, avec moins de 1 kWh/m².an d'écart entre consommation énergétique réelle de la maison (36,1 kWh/m².an) et calculs prévisionnels (35,1 kWh/m².an) :

la Maison Air et Lumière atteint un niveau de performance énergétique inférieur de 40 % à l'exigence de consommation maximale de la RT 2012 (60 kWh/m².an). La lumière naturelle au cœur de la maison a permis de consommer 2 fois moins d'éclairage artificiel que prévu, couvrant 43 % des besoins d'éclairage. Elle fut perçue par la famille comme un élément de confort indispensable : confort visuel et moral, concentration, stress... Une source de bien-être pour Samantha Pastour qui travaillait à domicile, ici sans maux de tête ni autres désagréments habituels. Les voisins allumaient 1 heure avant nous, remarque-t-elle aussi. Malgré des conditions météorologiques peu favorables, le confort thermique a été maîtrisé en toutes saisons, l'importance des ouvertures vitrées n'a pas nui à la maîtrise du confort d'été, grâce à la gestion automatisée des ouvertures (rafraîchissement nocturne) et à



33 % de surface vitrée favorisent le confort de vie.



Maison Air et Lumière de Velux...



... bilan positif !



La fenêtre Velux Nouvelle Génération automatisée optimise apports lumineux et performance énergétique.

l'isolation thermique bien conçue. Une maison qui respire et s'offre une qualité constante de l'air intérieur avec un taux stable d'hygrométrie et de CO₂, cette qualité fut appréciée par les Pastour dont un des enfants souffrait d'allergies et d'asthme avant de s'installer à Verrières-le-Buisson. Le confort de l'automatisation est un 5e résultat bénéfique du concept. Il fut perçu comme source de confort et permit de suivre les consommations en temps réel. Quelques petits réglages ont été faits : débits d'air, déclenchement intempestif de certains dispositifs durant la nuit -volets, éclairage artificiel- ou bruit des moteurs de fenêtres de toit, correction traduite dans la Nouvelle Génération. La possibilité de prendre la main sur le système a été appréciée. Autant d'enseignements retenus pour tracer des pistes pour la construction et la rénovation énergétique, dans le droit fil du souhait de la majorité des Français : l'enquête menée en novembre 2013 par Ipsos a confirmé qu'ils plébiscitent la lumière naturelle dans leur logement, en tant que source de bénéfice pour leur moral, leur qualité de vie, leur confort visuel et leur santé, et facteur d'économies d'énergie. Des partenaires de la maison Air & Lumière eurent l'occasion de s'exprimer (Somfy, Windowmaster, St Gobain Glass, Aldès). Un architecte, Jean-Michel Gicquel, des constructeurs-promoteurs, Pierre Laude de Maisons Artéco et Jérôme Fousse de Fousse Constructions, Bernard Cadeau, Président du réseau Orpi, purent exposer leur conception de la maison de demain. La conclusion des différentes interventions est qu'un concept tel que Maison & Lumière ne relève en aucun cas de la science-fiction et s'avère une expérience riche d'enseignements. Elle est apte à « faire rêver mais aussi faire avancer », suggéra Jérôme Gatier. « On pensait au confort, aux économies d'énergie, et le facteur santé s'est révélé très prégnant en plus », s'enthousiasmait Michel Langrand. ■



L'automatisation (ici, stores et ventilation) contribue au confort de la Maison Air et Lumière.



Bronze architectural

Les profilés en bronze architectural extrudé présentent de nombreux avantages :

- cibler une nouvelle clientèle grâce à un produit différent
- proposer un matériau noble et durable
- résoudre les problèmes de corrosion
- bénéficier d'une résistance mécanique proche de l'acier
- offrir un large choix de très belles patines et finitions
- être accompagné par un fabricant et son bureau d'études

“Osez proposer l'excellence”

- menuiseries disponibles dans toutes les versions (battantes, coulissantes, cintrées, oscillo-battantes, en accordéon...)
- bonne résistance au vent, à l'eau, à l'air et à l'effraction
- produits conformes à la Norme RT2012
- installation dans le cadre de rénovations comme de constructions nouvelles (pré-cadres pour faciliter la pose)

Présents à
EQUIP'BAIE 2014

astec
ARCHITETTURA E SERRAMENTI

www.astec.it - contact@astec-france.fr - 01 46 13 05 39

BLOC BAIE BSO MARCHAL

Ambre Otero, chargée de communication et marketing de Marchal, tient à faire remarquer : « Le Bloc Baie BSO Marchal est le premier Bloc Baie à option B.S.O. disponible sur le marché. Entièrement recyclable et adaptable, il est conçu exclusivement en aluminium et en PVC et s'ajuste à tous types de châssis... Cela fait déjà 4 ans que nous proposons ce produit. Nous avons même payé des avis au CSTB en partenariat avec Profine/Kömmerring ». Résistant à la lumière, aux UV, ainsi qu'aux intempéries et étanche à l'air, le Bloc Baie BSO Marchal répond aux exigences de la RT 2012 avec un coefficient thermique $UC \leq 0,85 \text{ W/m}^2\text{K}$. Il offre également un affaiblissement acoustique de 35 à 44 dB et une esthétique élégante et raffinée... Le Bloc Baie BSO se compose de 3 faces en PVC et 1 face en alu, offrant le choix entre plus de 1000 coloris RAL différents. Ce produit génère un gain de temps considérable grâce à sa simplicité de pose, qui se réalise très rapidement en atelier, directement sur la menuiserie, conclut l'argumentaire Marchal. ■■



Bloc Baie BSO de Marchal.



NOUVEAUTÉS FENÊTRES SUR FENSTERBAU

Stand Inoutic à Fensterbau : « Vivez la différence » !

Rendez-vous est pris du 26 au 29 mars prochain sur Fensterbau Frontale. 778 exposants de 36 pays différents et près de 99 000 visiteurs de 115 pays, dont 62% de l'Union Européenne, s'y étaient retrouvés en 2012. Voici quelques nouveaux produits à découvrir au Parc des Expositions de Nuremberg, sur le registre des fenêtres !

La gamme Futura de Gealan sera en vedette : basée sur la série 83 mm S9000, elle associe STV (vitrage collé par adhésif), IKD (isolation par mousse thermique haute densité) et renfort standard 2 mm en couleur, l'optimisation de la fixation

des gâches et quincailleries dans l'acier renforcant l'anti effraction. À joint central ou joint de frappe, Futura affiche un coefficient $U_f 0.95$. Cette gamme validée PassivHaus permet la fabrication de châssis couleur de 2,2 m de haut, voire 2,4 en cas d'utilisation de STV®. Dans un 1^{er} temps, les fabricants-partenaires se verront proposer une seule et même combinaison hautes performances pour le blanc et la couleur. Le Système plateforme S9000 offre de nombreuses solutions pour fenêtres et portes et pour levants coulissants à partir de 2014. Utilisable en neuf comme en réno, ce combisystème à 3 joints réunit les



10 BONNES RAISONS DE NOUS REJOINDRE



LA BOUTIQUE DU
MENUISIER

PVC • BOIS • ALU • MIXTE

- 1 LA PUISSANCE D'UN RÉSEAU NATIONAL
- 2 LA CRÉDIBILITÉ D'UN SAVOIR-FAIRE
- 3 LES MOYENS D'ÉVOLUER
- 4 L'OPTIMISATION DES ACHATS
- 5 UNE GAMME COMPLÈTE POUR SE DÉVELOPPER
- 6 COMMUNIQUER AVEC DES OUTILS EFFICACES
- 7 UNE BONNE VISIBILITÉ SUR INTERNET
- 8 DES CAMPAGNES PUB AMBITIEUSES
- 9 LE PARTAGE DES EXPÉRIENCES
- 10 FAIRE PARTIE D'UNE FAMILLE





La nouvelle gamme très hautes performance Gealan Futura.

atouts des joints à frappe et des joints centraux. Sa conception rend la production plus simple, plus industrielle et offre quelques détails innovants : hauteur de feuillure de 26 mm optimisée pour l'isolation thermique, 6 chambres dormant, ouvrant et traverses et renforcement des parois pour le vissage des ferrures dans le dormant. Grâce à l'utilisation de matériaux recyclables, le système S9000 génère une boucle vertueuse. Sa section de 83 mm et la construction spécifique de son dos de dormant le rendent compatible avec tous les accessoires et profilés de liaison Gealan, l'un des 1^{ers} gammistes PVC à avoir fait tester ses produits selon les nouvelles normes RAL-GZ 716. Le S9000 a passé les 16 niveaux de test, gage pour les fabricants de confiance en termes de qualité, durabilité et fiabilité. **Hall 5 Stand 103**

« **Vivez la différence** » ! Le stand Inoutic a été conçu de manière toute nouvelle et spectaculaire pour présenter de nouveaux matériaux pour profilés de fenêtre à très forte inertie (comparable à l'alu, mais avec de meilleures caractéristiques thermiques). Inoutic propose ici un nouveau matériau, 20 fois plus robuste que le PVC. Plus de soudure ni d'ébavurage des angles, un grand progrès pour le fabricant de menuiseries ! Le gammiste présente aussi de nombreux produits pour compléter les systèmes existants. Par exemple,

un concept d'ouvrant pour la mise en œuvre de parecloses à 1 ou à 2 pieds, au choix, offrant plus de souplesse dans la production. Autre nouveauté, un ouvrant multifonction pour le système Prestige, développé pour mettre en place des vitrages jusqu'à 56 mm et les coller à sec à l'aide de bandes adhésives. Le système Eforte a été complété par un nouveau design d'ouvrant. Le système de coulissants à levage HST 76 a également été équipé pour l'avenir : Inoutic propose à présent le seul système PVC d'une profondeur de seulement 76 mm pouvant recevoir des vitrages jusqu'à 52 mm. Autre point fort, le système de fixation mécanique breveté pour remplissages complets d'ouvrants de portes d'entrée Eforte 84 mm, développé en collaboration avec OBUK Haustürrfüllungen GmbH & Co. KG. Le système de volet roulant PROtex, ainsi que les produits de terrasses et de façades en matériau composite bois-PVC Twinson sont également sur le stand. La plateforme de commande et d'information d'Inoutic Online offre de nouvelles rubriques intéressantes ; le logiciel de planification et chiffrage IC Project Plan a été enrichi de nouveautés techniques. Les offres de service dans le domaine Marketing et Lead-Generation ont été complétées. Le slogan « Vivez la différence » s'impose plus que jamais ! **Hall 6 Stand 203**

Internorm présente les gammes PVC et PVC/alu KF 410 et Alu/bois HF 310 ainsi que 2 nouveaux produits en soulevant coulissant PVC et bois/alu : performances passives et dimensions jusqu'à 5800 x 2800. Il révèle la possibilité de réaliser un coulissant avec des angles vitrés sans poteaux d'angles grâce à un procédé de verres collés. À voir, le nouveau soulevant coulissant HS 330 à hautes performances et pour grandes dimensions. Il accueille un minimum de 2 roulements de guidage (4 à partir de 150 kg) et 1 rail interchangeable assurant un grand confort d'utilisation. Grâce à un seuil à haute performance thermique et à une base triple vitrage 54 mm avec argon et couche Solar+, ce produit affiche Ug 0.6 et Uw 0.9 en 2300 x 2200 mm. Dimension max : largeur 5800 mm, hauteur 2800 mm ; seuil en résine PU + fibre de verre ; mise en place du vitrage de la partie fixe par l'extérieur ; système innovant de dépose du vitrage en cas de dormant encastré ; barrière de joint innovant. Ce produit conforme aux exigences BBC et maison

Le nouveau soulevant coulissant d'Internorm.






Profilé du soulevant coulissant Internorm, HS 330 en bois/alu.



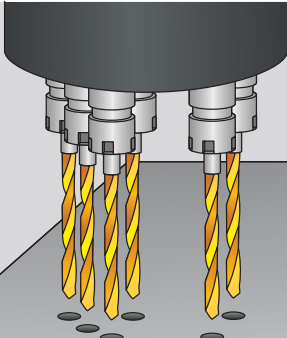
Fenêtre PVC Internorm KF 500.

passive intègre un nouveau système breveté permettant de noyer le cadre dormant dans la maçonnerie. Nombreux brevets sur ce coulissant HS 330 : centrage des vantaux, mise en place de vitrages fixes et système de rail encastré, autant d'avantages pour les grandes dimensions. La fenêtre PVC KF 500 est aussi sur Fensterbau : excellents coefficients thermiques, U_g jusqu'à 0.5 et U_w 0.69 avec un vitrage approprié. Le triple vitrage standard 48 mm avec argon et couche Solar+ offre à cette fenêtre de hautes performances thermiques. C'est la 1^{ère} gamme équipée du système de verrouillage à clapet I-Tec, exclusif et innovant : la quincaillerie est protégée et il n'y a pas de gâches sur le dormant.

Hall 5 Stands 227 et 323




Automation expert.
SUHNER




Rapidité-Efficacité-Simplicité


SOMEX (groupe SUHNER), vous propose une gamme complète de têtes Multibroches pour vos opérations de perçage ou taraudage.



www.somex.fr



SOMEX S.A.S.
Z.A. de la Passerelle
F-68190 Ensisheim
Tel +33 (0)3 89 81 12 12
info@somex.fr





Premidoor 88 mm, porte levante-coulissante PVC.

Le Groupe Profine est encore novateur et force de propositions nouvelles lors de la FensterBau qui permet d'exprimer sa montée en puissance. Il présente sa 3^{ème} gamme de coulissant, en plus de Premiline 70 mm et Premidoor 70 mm : Premidoor 88 mm. Profine se pose ainsi en leader sur les gammes de coulissants qui ont un succès très net à l'international. Le sujet phare est le lancement d'une nouvelle gamme intermédiaire de fenêtres entre le 70 et le 88 mm : ce sera la plus performante du marché sur ce créneau là, avec de nombreuses spécificités. Elle est de facto déjà double puisque lancée d'abord en Allemagne et Autriche tant en concept classique à double joint /joint de frappe, qu'en version à 3 joints dite à joint central ! Profine France affrète un avion pour Nüremberg et reçoit ses partenaires sur son stand de 1 500 m², immanquable !

Hall 7 stands 442, 448, 455, 637, 639 et 653.

Schüco met traditionnellement en avant ses gammes PVC sur Fensterbau, considéré comme le salon où l'on teste les innovations (ses gammes alu s'exposent sur le Bau). Sont à l'honneur cette année le coulissant ThermoSlide SI 82 (découvert à Batimat) et les variantes du capotage alu TopAlu : au-delà de la couleur et de la finition plus ou moins mate et structurée, sont proposées des formes qui enrichiront le design extérieur des profilés. De nouvelles solutions pour générer des esthétiques radicalement différentes et favoriser une personnalisation maximale ! **Hall 7 stand 403**

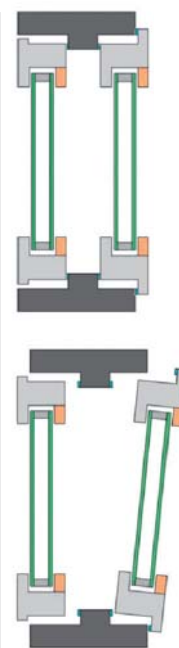


Profine se pose en leader sur les gammes de coulissants PVC.



Coulissant PVC ThermoSlide SI 82 de Schüco.

« Veka, The Network », telle est la devise inscrite au fronton du stand Veka de plus de 1000 m². Il est placé sous le signe du réseau, donc, du partenariat avec les clients fabricants qui leur assure soutien, qualité des produits et bénéficie des synergies du groupe. Les multiples applications de Softline 82 mm sont exposées, mais aussi de nouveaux produits : Artline 82, inscrit dans la tendance de l'ouvrant caché, ou le système multifonctionnel Softline 70 MB. À voir aussi la nouvelle génération de volet roulant, Vekavariant 2.0, plus simple à assembler et installer. Autre registre d'innovation, les effets de surface et un nouveau concept de fenêtre, fondé sur la recherche de performance thermique. Nom de code, « TwinSash » ! Il a été présenté en janvier aux journées Tec Tagungen de Veka à Sendenhorst. Le principe est celui de 2 fenêtres en 1, soit 2 ouvrants, 1 vers l'intérieur, 1 vers l'extérieur, sur dormant large. Ce sont les prémices d'un concept grâce auquel Veka entend entrer définitivement dans l'ère de la maison à



Concept de double fenêtre Veka : « TwinSash ».



Le stand Veka, sous le signe du réseau, donc du partenariat.

énergie positive, offrant une gestion intelligente du confort thermique toute l'année, en périodes froides, chaudes et intermédiaires. Il propose une version de ce système de double fenêtre qui résout les problèmes de gestion de l'air entre les 2 ouvrants, pour éviter chaleur excessive, humidité et réduction du clair de vitrage. Les 1^{ers} résultats des tests de performance thermique seront présentés sur le salon. On se souvient que Veka avait préféré renoncer à trouver une formule PVC+ fibre de verre pour renforcer ses profilés. TwinSash est donc la voie de recherche alternative choisie pour franchir une nouvelle étape dans la performance et l'efficacité de la fenêtre qui respecte ses valeurs : recyclabilité, intérêt économique, apport concret d'une plus-value aux clients sans nuire à la santé ni l'environnement. **Hall 6 stand 253**

Edgetech Europe GmbH, société du groupe américain Quanex Building Products, vous invite à venir découvrir sur son stand sa large gamme d'espaceurs Warm Edge. Efficacité thermique et productivité au rendez-vous, avec Super Spacer®, TriSeal™, Duraseal™ and Duralite™. Les solutions proposées sont adaptées aux besoins des professionnels de la fenêtre bois, alu et PVC. Outre l'information sur les produits, l'équipe Edgetech a préparé de nombreux supports marketing, que vous pourrez emporter ! ■■

Ils vous attendent aussi ...

Aluplast, **Hall 5, stand 139.**

Heroal, **Hall 7A stand 304**

Rehau, **Hall 4A stands 123 et 225**



Le Super Spacer®, l'un des espaceurs Warm Edge développés par Edgetech.

Exclusivité Hörmann

Valeur U_D
jusqu'à
0,47
W/(m²·K)

Porte d'entrée ThermoCarbon : champion toutes catégories en isolation thermique

- Valeur U_D inégalable pouvant atteindre 0,47 W/(m²·K) pour les portes d'entrée en aluminium
- Panneau de porte plein à l'intérieur et l'extérieur et paumelles masquées
- Avec équipement anti-effraction CR 4 optionnel (dès le printemps 2014)



HÖRMANN
Portes pour l'habitat et l'industrie





INTERVIEW

SCHÜCO, FENÊTRE PVC ET ALU, AU DIAPASON !

Skander Matti, Chef de marché PVC et Yann Le Goarant, Chef de marché aluminium fenêtres, portes et mécatronique de Schüco

Schüco optimise la synergie de ses gammes PVC et aluminium et en harmonise l'image qualitative. Cela passe en particulier par la finition. Explication, par les chefs de marché frappes alu, Yann le Goarant, et PVC, Skander Matti.

Réalisé par Sophie Dumoulin

L'Echo de la Baie : Quelle est votre stratégie sur le marché de la fenêtre ?



Skander Matti : La menuiserie PVC est trop souvent jugée plus bas de gamme que la menuiserie alu. Pour rapprocher l'image de nos deux offres, nous développons les options, en particulier de finition : le TopAlu permet de donner toutes les caractéristiques esthétiques d'une fenêtre alu à une menuiserie PVC : notre capot alu habille les surfaces extérieures du profilé. Cette option viable et facile à mettre en œuvre offre un rendu séduisant, avec les textures et même les teintes changeantes type rouille. Autre technologie, notre procédé Automotive Finish : 11 couleurs exclusives pour un filmage du PVC dont la qualité de résistance est supérieure à celle des films de plaxage du marché. Aujourd'hui, 12 à 13 % des volumes de nos ventes portent sur des menuiseries en couleur, contre 3 % il y a 7 ans. Nous entendons étoffer encore notre palette en proposant de nouvelles teintes AutomotiveFinish et une nouvelle gamme de capotage TopAlu.

Yann Le Goarant : Nous continuons à asseoir l'offre alu jugée majeure sur le marché en 2014. Nous avons anticipé l'impact de la RT 2012 sur le résidentiel en complétant nos gammes d'un ouvrant caché et d'un ouvrant extérieur 75 mm lancés en 2013. Travailler en synergie sur les gammes alu et PVC permet de viser des segments de marché différents mais complémentaires et de proposer des réponses à tous types de demande.

Skander Matti : Développer des gammes PVC et alu compatibles et esthétiquement cohérentes (gammes alu 75 et 60, gammes PVC 70 et 82) permet de jongler avec les produits et les marier sur un même chantier pour optimiser la réponse aux exigences des expositions et problématiques (thermique, acoustique...) variables sur chaque façade. Cela permet aussi de satisfaire à des exigences budgétaires variées.

Comment se traduit cette continuité de gammes entre les 2 matériaux au plan industriel ?

Skander Matti : Le challenge est plus lourd pour le PVC. On y travaille pour permettre d'utiliser les mêmes outils via une adaptation requérant un minimum d'investissement (jeu de cales par exemple) pour permettre aux assembleurs de travailler nos 2 types de gammes, à partir d'un catalogue enrichi en solutions.

Quels facteurs dictent les axes d'évolution dans l'univers de la fenêtre ?

Skander Matti : La réglementation et la législation donnent le tempo, comme la tendance verte impulsée par l'Etat. Schüco a pu anticiper les réponses par son implication dans le solaire.

Yann Le Goarant : La fiscalité en faveur des économies d'énergie (CIDD limité au pack Réno) n'est pas forcément favorable aux fenêtres, mais pour le marché, ce n'est pas plus mal. Cela favorise une prise de conscience : le confort écologique passe par une conception globale du bâtiment, au-delà des menuiseries. Schüco s'inscrit dans cette philosophie en intégrant à son offre des énergies renouvelables. L'objectif est de ne produire que des constructions à énergie positive à l'horizon 2020. La recherche ne porte donc pas que sur la valeur thermique des éléments mais sur celle, globale, du bâtiment.

Que faites-vous pour améliorer l'apport lumineux des profilés PVC ? Réfléchissez-vous à de nouvelles formulations de matériau ?

Skander Matti : Nous nous attachons bien sûr à optimiser les masses vues. Pour mettre au point un nouveau matériau PVC, il faut tenir compte des 2 vies de la fenêtre : posée et en fin de vie. Recyclage et réutilisation du matériau sont importants. En privilégiant le cycle vertueux du PVC -certaines de nos gammes intègrent de la matière recyclée- Schüco étudie toutes les possibilités : fibre de verre, matériau à changement de phase... dans une logique économique, industrielle et environnementale.

Quels sont les autres domaines d'optimisation ?

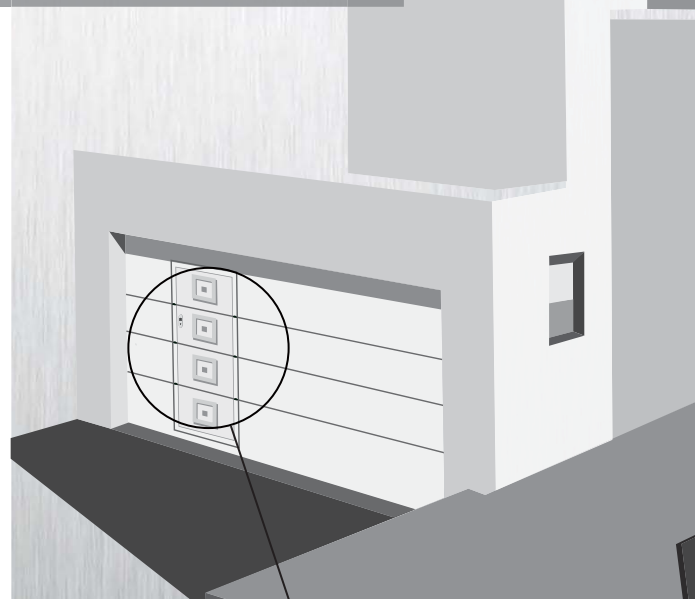
Yann Le Goarant : Schüco maîtrise les performances d'étanchéité et acoustique. Il propose tous les systèmes de pose mais s'attache à simplifier la pose au nu extérieur poussée par la RT 2012 en adaptant à l'habitat les systèmes connus pour la façade en tertiaire : fixation, gorges à clipper, habillage des tableaux.

L'automatisation fait partie de vos points forts...

Yann Le Goarant : Le nouveau moteur de calcul de la RT 2012 prend en compte l'automatisation des occultations, protections solaires et ouvertures. Le SNFA a calculé qu'elle peut apporter 40 % d'économie d'énergie. Schüco va plus loin via une étude thermique des bâtiments existants sous différentes latitudes. Elle vise à mesurer précisément l'impact de l'automatisation intégrée TipTronic des ouvertures et protections/ occultations, associée à un système informatisé de gestion qui en optimise l'effet en fonction des éléments extérieurs. Nous pourrions ainsi proposer aux promoteurs une étude à faible coût, personnalisée par projet et par région.



L'ALLIANCE DE LA QUALITÉ ET DU DESIGN

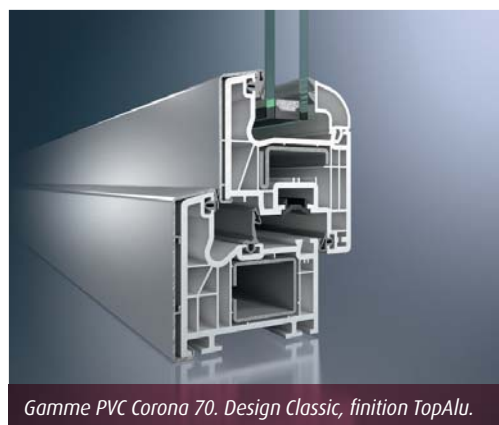


La qualité du produit et du service
Des portes de garage personnalisables
Une fabrication française

www.fame-france.eu

L'automatisation fait partie de vos points forts...

Autre innovation Schüco, la technologie SimplySmart. Concerne-t-elle alu et PVC ?



Gamme PVC Corona 70. Design Classic, finition TopAlu.

Skander Matti : Ce type de projet vise principalement l'alu et le haut de gamme. Créer un système de gestion du bâtiment pour le PVC, donc le plus souvent en rénovation de maison individuelle, serait trop coûteux. En revanche, les systèmes de contrôle d'accès peuvent s'appliquer aux 2 types de menuiseries dans l'habitat puisqu'ils ne nécessitent pas d'être raccordés à un système de gestion informatisé global.

Yann Le Goarant : Conçu pour l'alu, ce système de ferrures entièrement intégré à la fenêtre sera généralisé fin 2014 en France. Cette technologie assure une étanchéité optimale et offre des ouvertures complémentaires. Elle permet d'ouvrir à 180° une fenêtre à ferrure cachée et de supporter 200 kg/vantail en OB, 250 kg en OF. Elle réduit les temps d'usinage et montage de l'ouvrant alu (assemblage par clip, sans ordre de montage prédéfini), donc les coûts d'une fenêtre, pour une performance optimisée.

Skander Matti : La technologie Simply Smart est moins intéressante pour la production de menuiseries PVC, plus industrialisée, d'autant que les fenêtres à ferrure cachées sont le plus souvent en alu. Mais le système est adaptable au PVC, comme l'a montré le châssis architectural PVC exposé à Batimat. Pour ce matériau, il semble plus intéressant de travailler sur d'autres solutions, par exemple des poignées à 3 positions qui favorisent une ventilation discrète et sécurisée de la fenêtre. ■■

1 - Nouvelles ferrures cachées AvanTec SimplySmart de Schüco.

2 - Gamme alu AWS 75 de Schüco, polyvalente et modulaire



TopAlu, une finition qui confère au PVC l'esthétique alu.



Fenêtre Schüco alu à ouvrant visible, AWS 75.II

GAMMES PHARES

En PVC, Corona 70 est adaptée à toutes les configurations de frappes du marché français. Performances thermiques Uw 1.3 et acoustiques Rw 46 (-2,-4) conformes aux demandes du marché. 3 designs d'ouvrant -Classic, Rondo et Cava- adaptés à toutes architectures. Large choix de couleurs, notamment les 11 teintes AutomotiveFinish, et de surface avec TopAlu. En alu, la gamme 75 mm se décline en fenêtre avec l'AWS 75.II et l'AWS 75 BD (ouvrant caché) et porte ADS 75 HD.II. Niveaux thermiques les plus performants du marché, jusqu'à Uw 1.3 en double vitrage et 0.71 en triple pour les fenêtres. Design optimisé (fines masses vues). Polyvalente et modulaire, adaptée à tous types d'embranchures, elle est dotée d'un large choix d'accessoires pour une personnalisation totale. Cette gamme optimise aussi le confort d'utilisation, grâce à des systèmes d'automatisation comme TipTronic pour les fenêtres. ■■



Le verre de l'habitat durable



Image & Stratégie Europe

C'est bien du Saint-Gobain

Acheter un double vitrage Saint-Gobain, c'est choisir le verre de l'habitat durable : efficacité énergétique, confort et bien-être, préservation de l'environnement et fabrication française.



www.verrehabitatdurable.com


SAINT-GOBAIN