



sécurité

Forster a validé un test au CNPP en février 2021 pour une porte vitrée en acier d'une hauteur de 3 m. Elle répond aux demandes croissantes du marché en sécurité anti-effraction. Réalisation : entreprise Simetal Formes à Chennevières sur Marne (94). Profilés acier : système forster unico à isolation thermique. Vitrages : Riou Glass.

DOSSIER

MENUISERIE ET VITRAGE : SOUS HAUTE-SÉCURITÉ

Texte Stéphanie Lacaize-Haertelmeyer

Que ce soit pour retarder l'effraction, assurer la sécurité des personnes et des biens ou protéger les usagers d'un bâtiment en retardant la propagation du feu et des fumées en cas d'incendie, les fabricants comme les gammistes et les verriers proposent des offres qui allient sécurité renforcée, esthétique. Et parfois bien plus.

Juste après le coup de cœur esthétique, la sécurité est un critère prioritaire dans l'acte d'achat d'une porte d'entrée. Conséquence : les blocs portes en aluminium Passage d'**Euradif** ne font aucun compromis. Dès l'équipement de sécurité standard, elle est un véritable rempart contre les tentatives d'effraction. Elle se dote d'un ouvrant monobloc de 80 mm, d'une serrure automatique 5 points à crochets, d'une gâche filante sur toute la hauteur de la porte, de deux pièces anti-dégondages, et d'un triple vitrage feuilleté retardateur d'effraction. Pour aller plus loin dans la sécurité, la porte Passage s'équipe en option d'une exclusivité Euradif : la barre 12 pions anti-dégondage Eurastop sur toute la hauteur de la porte. Elle empêche efficacement le soulèvement de l'ouvrant au pied de biche. Enfin, Euradif propose également le pack sécurité qui comprend Eurastop et le cylindre de sécurité 14 pistons avec carte de propriété.



Avec Eurastop, Euradif dote sa porte d'entrée Passage d'une barre 12 pions anti-dégondage. Une exclusivité pour sa porte monobloc en aluminium.



Made in Savoie, la porte automatique Protect + de Softica offre un niveau de sécurité élevé et certifié aux commerces qui peuvent ainsi s'affranchir de rideau métallique.

Avec Protect +, **Softica** développe une exclusivité : une porte automatique, certifiée conforme à la norme EN 1267, classification CR2, par le CNPP. Elle permet de s'affranchir d'un rideau métallique devant son local. Ainsi, la vitrine transparente reste attirante, et le commerce optimise sa visibilité. Il n'y a plus de rideau métallique à acheter, et à actionner plusieurs fois par jour. Côté sécurité, cette porte automatique s'équipe d'un système anti-dégondage et anti-soulèvement des vantaux par indexage des chariots, ainsi que d'un système anti-chevauchement des menuiseries par profils d'accrochage. La serrure est renforcée trois points à crochet homologation A2P pour garantir l'anti-arrachement. La fermeture est à clé par cylindre transversant renforcé de 30 x 30 mm type A2 P 1 étoile : anti-perçage, anti-crochetage, et anti-arrachement par clé à molette. Le rail de guidage de sol est en aluminium. Le vitrage retardataire d'effraction est de type SP510 ou équivalent avec collage périphérique et l'encadrement est en profils aluminium 37 mm.

Riou Glass propose la gamme de verres feuilletés de sécurité PS, anti-vandalisme et retardateur d'effraction. Elle est composée de deux ou plusieurs verres simples, collés intimement par l'interposition de films PVB. Ils répondent aux exigences de protection des personnes et des biens de la norme EN 356 qui classe de façon croissante les produits de sécurité de 1 à 8. Destinés à tous les marchés, résidentiel et non résidentiel, ces vitrages qui correspondent aux classifications anti-vandalisme et retard à l'effraction selon les projets s'utilisent aussi bien en intérieur qu'en extérieur. Ils bénéficient d'une résistance mécanique accrue pour une épaisseur et un poids diminués. Extra-clair, pour d'excellente qualité optique, cette gamme présente aussi de très bonnes caractéristiques anti-UV. Inaltérable et durable, elle se monte en simple vitrage ou s'assemble en vitrage isolant.



La gamme de verre feuilleté de sécurité PS peut se personnaliser avec des films de couleur ou l'impression d'images sur film. Ses options : isolations thermique, acoustique, contrôle solaire, facilité d'entretien, protection incendie....



Avec Stop'Eclat, Riou Glass propose une protection anti-balles, sans éclat, hautes performances.

Stop'Eclat de **Riou Glass** est recommandée dans les installations où les exigences de sécurité nécessitent la mise en œuvre de produits résistants. Cette gamme de verres feuilletés de sécurité sans éclats vulnérants combine deux types de matériaux : le verre et des matériaux composites. Ce saut technologique majeur permet d'obtenir des niveaux de protection très élevés, tout en apportant des forts gains d'épaisseur et de poids, et donc des performances lumineuses supérieures. Pour un usage intérieur comme extérieur, en simple vitrage ou assemblé en vitrage isolant, cette gamme permet d'associer d'autres fonctions : isolation thermique renforcée, contrôle solaire, protection acoustique...



NOUVEAUTÉ

www.softica.fr

PROTECT +
la porte automatique
qui remplace le rideau métallique !





Conforme EN 1627 - classification CR2 par le CNPP






AVIS D'EXPERT

Sylvie Boulocher

Chef de produits
sécurité chez Riou Glass



" Les bâtiments sous-équipés et à rénover sont un important vecteur de croissance "

« Le marché de la sécurité est en perpétuelle croissance. Les attaques terroristes de 2015 ont créé un climat anxieux qui s'est répercuté au-delà de la sphère attentat et qui s'est accru lors des dégradations liées aux manifestations des gilets jaunes. Or, jusque là, le niveau d'équipements des bâtiments n'était pas en lien avec le risque. Les maîtres d'ouvrage se sont rendus compte que la vitrine d'un magasin ou l'entrée d'un bâtiment était un point faible. Les attentes en matière de sécurité portent sur l'ensemble de la menuiserie. Parce qu'il faut entrer dans la norme EN 356 qui classe les produits de sécurité, les caractéristiques des vitrages n'ont pas tant évolué. Mais, certains maîtres d'ouvrage souhaitent atteindre un niveau supérieur de protection pour retarder l'effraction au-delà de la norme. Grâce à des sandwichs de haute-technologie avec par exemple des matériaux composites, nous introduisons des protections qui vont au-delà de 20 minutes. Depuis mars 2019 où pas moins de 20 millions d'euros de dégâts ont été constatés sur les Champs-Élysées, les gammistes proposent désormais des niveaux

renforcés de sécurité CR3, et CR4 que nos verres permettent d'atteindre. Les bâtiments sous-équipés et à rénover sont donc un important vecteur de croissance. En parallèle, cette recherche de sécurité accrue rejaille chez le particulier. Nous devons donc prêcher la bonne parole auprès des menuisiers qui ne connaissent pas les solutions existantes. Pour eux, la notion de sécurité se cantonne aux portes pleines, portes sectionnelles de garage ou volets roulants. Mais selon la Fédération des assurances, 27 % de cambriolages sont consécutifs à des portes ou fenêtres arrachées alors que les occultations ne sont pas fermées et 12 % sont des fenêtres brisées. L'enjeu est de faire baisser ces chiffres, d'autant qu'avec la rénovation énergétique les particuliers changent leur fenêtre et qu'ils peuvent embarquer cette sécurité renforcée. Quel que soit le niveau de protection demandé, nous sommes capables de traiter à la fois l'acoustique, le contrôle solaire, la sécurité, etc. L'important est donc d'avoir le bon diagnostic au départ avec le prérequis de l'isolation thermique et du contrôle solaire conformément à la RT 2012 et la prochaine RE 2020 ».

Sécurité incendie : une offre complète

Les vitrages Pyrobel sont constitués de verres avec plusieurs intercalaires intumescents transparents. Leur classement : EI 30 à EI 120 dans différents supports comme le bois, l'acier ou l'aluminium. **AGC Glass Europe** dispose d'une large gamme de procès-verbaux en cloison, cloison bord-à-bord, portes un vantail et deux vantaux, fenêtre, façade... La multifonctionnalité de ces vitrages permet : un sablage, une sérigraphie ou une impression numérique, un film opale, un film PVC coloré, un float coloré, un film adhésif M0 ou M1, une contre-face contre les rayons X, plusieurs PVB - de deux à huit pour répondre à un classement retard à l'effraction - ou encore l'intégration d'un store dans la lame d'air.



Les vitrages Pyrobel étant découpables, le réseau des stockistes répartis dans toute la France peut répondre localement et dans les plus brefs délais.

**PYROTEK**

Menuiseries vitrées résistant au feu en acier, aluminium et PVC RAUFIPRO®

SECURITEK

Menuiseries vitrées anti-effraction et pare-balles en acier

PROTEK

Menuiseries vitrées & halls d'entrée en acier

VITRAFLAM

Vitrages résistant au feu Coupe-feu / Pare-flamme

Plus d'informations sur vd-industry.eu

VD-INDUSTRY
MÉNUSIERIES VITRÉES RÉSISTANT AU FEU, ANTI-EFFRACTION ET PARE-BALLES

Parc d'Activités 88470 St-Michel-sur-Meurthe
Tel. : +33 (0)3 29 43 36 82
info@groupe-vd.com



AVIS D'EXPERT

Valérie Vandermeulen

Marketing
Communication
manager France chez
AGC Glass France



" Le verre de sécurité est devenu multifonctionnel "

« Le vitrage résistant au feu connaît des évolutions en permanence. Toute nouvelle solution doit faire l'objet d'un essai feu. Pour aider les différents acteurs à s'y retrouver dans une gamme très étendue, AGC a mis en place des outils et notamment un site internet (agc-pyrobelt.com) qui permet de retrouver plus facilement les PV appropriés aux projets grâce à notre sélecteur de produit. L'enjeu pour ces vitrages est de pouvoir répondre à un maximum de demandes, et de types de conception de projets. La formation des distributeurs et transformateurs verriers est aussi une étape clé dans la protection incendie car elle est très encadrée au niveau législatif. Par ailleurs, toujours dans le domaine de la sécurité, d'autres types de verres feuilletés couvrent un champ extrêmement large : du simple anti-blessure, anti-éclat jusqu'à l'anti-balles, anti-explosion. Mais aujourd'hui, et c'est un signe des temps, de nombreux bâtiments sont équipés en vitrage pare-balles alors qu'auparavant cette protection visait surtout les établissements bancaires. Le champ des zones sensibles s'est élargi. La nomenclature du verre feuilleté va donc s'adapter en fonction

du besoin. Chez AGC on a développé une gamme qui s'adapte aux attentes actuelles. Comme les vitrages anti-balles qui ont glissé de l'intérieur des bâtiments vers la façade, il a fallu aussi répondre aux besoins énergétiques. Le verre de sécurité est donc devenu multifonctionnel, en apportant aussi l'isolation thermique. Dans l'anti-effraction, il faut apporter une réponse tant à la petite délinquance qu'aux attaques organisées où la classe de sécurité ne va pas être la même. Chez AGC, nos produits s'adaptent à chacune des attentes sans alourdir l'ensemble en ce qui concerne le vitrage anti-balles. Nos solutions intègrent l'assemblage en vitrage isolant. Au lieu d'ajouter le verre de sécurité à un double vitrage, nous allons tenir compte de l'assemblage complet pour notre solution Stratobel Security. Aujourd'hui, les vitrages sont multi-fonctionnels, il existe un élargissement des types de bâtiments possibles. Il ne faut pas penser qu'à la sécurité mais lui ajouter aussi l'isolation thermique, le contrôle solaire, etc. Le verre n'assure pas uniquement une seule fonction. C'est un matériau sur-mesure pour chaque projet ».

Le Réseau
Experts Feu Schüco
vous accompagne
de A à Z dans
tous vos projets



© Schüco International KG

Découvrez une gamme complète (fenêtres, portes, cloisons, façades, verrières...) de solutions Aluminium certifiées Sécurité Incendie. Et bénéficiez d'une homogénéité esthétique entre les séries traditionnelles et la gamme spécifique «Feu» grâce au design Schüco Seamless.

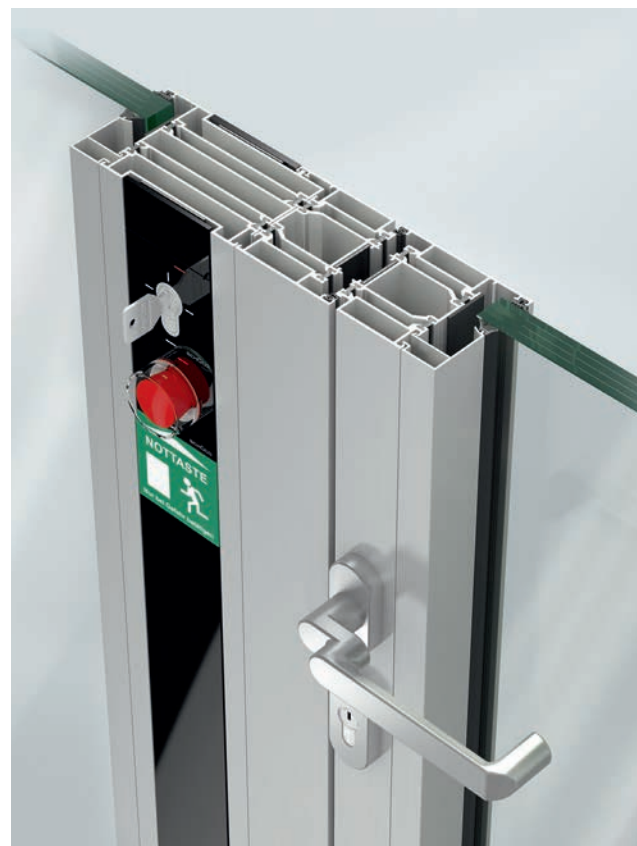
Le Réseau Experts Feu Schüco (conception, fabrication ou fourniture en prêt à poser), des professionnels à votre service.



Plus d'informations
sur www.schuco.fr

SCHÜCO

Schüco dispose d'une gamme complète de solutions certifiées Sécurité incendie. Stables et étanches aux gaz de combustion, aux fumées et aux flammes, ces menuiseries constituent également un véritable bouclier thermique évitant (durant une heure, classées EI60) la propagation de la chaleur. Ainsi, les clients de Schüco – fabricants et/ou installateurs – qui répondent aux demandes des entreprises, écoles, hôpitaux et lieux publics avec des portes coupe-feu par exemple, bénéficient de produits adaptés hautement techniques. Depuis l'obligation du nouveau marquage CE le classement EI, tout comme les classements E/EW, ne suffisent plus pour permettre la vente des solutions anti-feu. Schüco a anticipé dès 2017 cette obligation de marquage CE. Pour accompagner les Partenaires Experts Feu de son réseau, l'entreprise leur propose un accompagnement dédié et une prise en charge du dossier technique. Aujourd'hui, quatre entreprises partenaires du Réseau Experts Feu de Schüco ont obtenu le marquage CE, l'objectif étant de passer à 15 d'ici fin 2021 et d'en compter 25 à l'horizon 2023- 2024.



Le marquage CE, entré en vigueur en 2016, a été rendu obligatoire en 2019. Schüco apporte une aide précieuse à ses Partenaires Experts Feu dans l'obtention de ce précieux sésame pour répondre aux appels d'offres.



Destinée à tous les bâtiments publics, en neuf ou en rénovation, la gamme de cloison coupe-feu Wiclina 75 FP EI 30 démontre que la sécurité incendie est totalement compatible avec esthétique et grandes dimensions.

Cette année, **Wicona** propose deux nouvelles solutions de cloison Wiclina 75 FP EI 30 avec deux partenaires verriers **AGC** et **Pilkington**. La cloison Wiclina 75 FP EI 30 atteint une hauteur de 4 mètres, en simple ou en double vitrage. Elle peut accueillir des vitrages jusqu'à 3 mètres de hauteur. La largeur des cloisons est quant à elle illimitée. Elle s'adapte aux contraintes dimensionnelles des vitrages. Disponible en simple vitrage pour les cloisons intérieures, la cloison vitrée bord à bord Wiclina 75 FP EI 30 autorise la création d'espaces de services aux clients ou de SAS d'accès aux escaliers des parkings souterrains avec pour objectif d'en rendre l'intérieur visible. D'ici la fin d'année, Wicona ambitionne de commercialiser une porte Wicstyle 75 FP EI 30 et une fenêtre Wiclina 75 coupe-feu 30 minutes.

BÂTIR LES FAÇADES AU-DELÀ DE DEMAIN



» WICTEC EL evo

Process de construction efficace pour l'architecture moderne
WICTEC EL evo est un système de façade à montage rapide pour bâtiments de toutes tailles dont les éléments de façade (cadres) sont fournis sur le chantier, déjà vitrés. Forts d'une logistique juste-à-temps, de nombreux brevets et d'une vaste gamme d'accessoires, nous sommes en mesure de vous fournir un standard de qualité élevé. Avec notre nouvelle façade à éléments certifiée C2C et réalisée en aluminium Hydro CIRCAL, vous avez l'assurance de construire dès aujourd'hui, une ville meilleure pour demain.

BÂTIR LES FAÇADES AU-DELÀ DE DEMAIN

WICONA[®]

By  Hydro



En savoir plus :
www.wicona.com

AVIS D'EXPERT

Jean-Baptiste Establet

Responsable solutions
Feu et Sécurité chez
Reynaers Aluminium
France



" Des cumuls de performances sont de plus en plus attendus "

« L'intérêt est croissant pour les solutions aluminium sur le marché du feu. Cet engouement s'explique par le développement d'une offre adaptée et du support que nous donnons à nos clients aux travers notre expertise et nos équipes commerciales et techniques de proximités sur tout le territoire dont les DOM-TOM. Chez Reynaers Aluminium, nous proposons des grandes dimensions en façade, avec des portées libres au-delà de 6 mètres (EI 60), des masses vues les plus fines possibles. Nous apportons des réponses en E 30, EI 30, EI 60 en façade rideau, en bloc-porte, en cloison vitrée. Nous proposons évidemment également des solutions pour la réalisation d'ouvrant de service. Pour les ouvrants de service, nous proposons avec AGC et Pyroguard, des réponses en EI 30 et EI 60. Pour tous les bâtiments concernés par la règle du C+D, nous avons des solutions en E 30. Aujourd'hui, Reynaers répond à 95 % de ce marché et a affirmé sa position de spécialiste du feu. Notre croissance annuelle est de + 50 % en chiffre d'affaires grâce aux clients que nous avons formés et accompagnés dans leur spécialisation au travers des formations chez eux ou dans notre centre de formation. Parce que ce marché du feu est stratégique

pour Reynaers Aluminium, j'interviens aussi en support technique et en amont du chantier auprès des entreprises qui doivent élaborer des avis de chantier. Par ailleurs, chez Reynaers, la sécurité concerne aussi l'anti-effraction, la résistance aux balles et anti-explosion. Depuis les manifestations de gilets jaunes notamment ainsi que les attaques terroristes pour la résistance aux balles, les maîtres d'ouvrage sont en attente de solutions très robustes avec des classements plus importants. La demande pour l'anti-effraction a augmenté du RC2 vers le RC3. Pour le pare-balle, le FB4 recule au profit du FB6. Autre tendance : des cumuls de performances sont de plus en plus attendus, anti-effraction et pare-balles, anti-effraction et résistance au feu. Cette multi-fonctionnalité est un vrai challenge technique. Outre nos développements sur une nouvelle série feu, au sein de notre centre d'essais basé en Belgique dans notre siège social, nous réalisons en permanence des tests anti-effraction pour valider nos gammes jusqu'à RC3 sur du coulissant, des fenêtres, des portes, des châssis fixes. Le but : couvrir le panel le plus large de marchés pour nos clients et apporter une maximum de protections sur nos châssis ».

VOLMA, le partenaire des Gammistes et des Fabricants de Menuiseries

SCHÜCO

SEFALUMIC
INNOVATION ET DESIGN ALUMINIUM

TECHNAL

ALUK

CORTIZO

Profils
SYSTEMES

heroal

KAWNEER
AN ARCONIC COMPANY

VOLMA, des solutions à toutes vos envies

Les panneaux et monoblocs VOLMA font preuve de qualités d'exécution et de finition inégalées qui font d'eux une référence sur le marché de la menuiserie.

VOLMA

La FRENCH FAB

FABRICATION FRANÇAISE

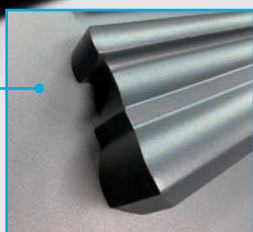
Sofira 1
Cimaises décoratives extérieures, vitrage G001 imprimé 200



Le **seul fabricant** à décliner **l'ensemble** de ses modèles en :



Monobloc
ALU



Cimaises décoratives massives en fonte d'aluminium



Grille en fer forgé intégrée dans le vitrage

Retrouvez des **centaines** de modèles sur notre configurateur :

www.volma.com



William 1
Insert aspect bois face ext. et poignée encastrée

AVIS D'EXPERT

Sébastien Joly

Directeur Marketing et
Communication chez
Riou Glass



" Nous avons une mission d'éducation du marché "

« Sur le marché de la sécurité incendie, la croissance est réglée par la réglementation. Néanmoins, la notion de design est importante. Elle se traduit avec les cloisons bord à bord, les vitrages de plus en plus grands, les profils de plus en plus fins - les architectes veulent voir les structures s'effacer ou en tout cas être de plus en plus discrètes - et que ce soit en cloisons ou en façade. Si l'enjeu est la grande dimension, il existe tout de même des limites dimensionnelles. En outre, si elle ne représente pas le plus gros du marché, la personnalisation est aussi une demande récurrente pour ces produits feu. Nous savons refeuilletter pour apporter de la couleur, de l'impression numérique, du sablage. Depuis quatre ans de nouveaux intervenants sont arrivés sur ce marché du feu qui s'est bien structuré. Aujourd'hui, la diversité de gammistes fait qu'il n'y a plus aucun pan de l'architecture qui ne puisse être traité en réponse aux attentes de la réglementation feu. Pour le marché de la sécurité dans le résidentiel, nous avons une mission d'éducation du marché. Un simple feuilleté 44.2 n'est

pas un vitrage de retard à l'effraction. Et malheureusement nous l'entendons beaucoup chez nos clients. Il faut à minima un vitrage classé P5A comme le PS 100 qui est un premier niveau. Après il en existe bien d'autres au-dessus d'autant que nous avons un panel de solutions qui est un des plus larges du marché. Il reste un travail d'évangélisation à réaliser qui concerne d'ailleurs toutes les fonctionnalités que ce produit peut apporter. Nous continuons donc à développer des outils complémentaires de la Rose des verres* pour justement pouvoir parler d'acoustique, de sécurité, de confort d'entretien, de design, etc. et ainsi distiller les informations au fur et à mesure de l'année. Notre objectif est d'aider nos clients à monter en gamme pour augmenter leur chiffre d'affaires et pérenniser leur entreprise. À la clé, il y a des économies d'énergie, du confort, quand la sécurité apporte aussi de la sérénité aux particuliers. Pour un petit surcoût, on peut être plus en sécurité chez soi ».

* Cf: L'Echo de la Baie n° 140, page 209.

VD-INDUSTRY

Gare de Rennes : un projet d'exception

Après quatre ans d'un chantier hors normes et 400 000 heures de main-d'œuvre, la nouvelle gare de Rennes a été inaugurée en juillet 2019. Elle est désormais un Pôle d'Échanges Multimodal (PEM) connecté à tous les modes de déplacements.

Face aux enjeux de mobilité actuels, la modernisation de la gare avait pour objectif de simplifier les déplacements de tous, quel que soit le mode de transport. Elle s'inscrit également dans une réflexion urbaine à l'échelle du quartier et de la ville à travers EuroRennes, projet urbain au service de l'attractivité de la capitale bretonne. VD-Industry a participé à la construction du PEM en fabriquant des cloisons EI120 en acier. Ces cloisons coupe-feu 2 heures sont proposées dans la gamme Pyrotek dédiée aux menuiseries vitrées pare-flamme et coupe-feu. Déterminées par la Commission de Sécurité, ces menuiseries permettent à l'établissement de répondre aux normes de sécurité incendie et ainsi de protéger les usagers en cas de départ de feu, et ce, jusqu'à l'arrivée des pompiers. Sous la gamme Pyrotek, VD-Industry fabrique et commercialise tous types de solutions vitrées résistantes au feu en acier, en aluminium ou en PVC Raufipro pour les ERP. Les menuiseries ont été fabriquées sur-mesure et les accessoires assemblés sur le site de production à Saint-Michel-sur-Meurthe (Vosges).



Photo AREP/Antoine Séguin

GRUPE ISOSTA

La Samaritaine : modernité et sécurité



Après 15 ans de fermeture, la Samaritaine a rouvert ses portes au public. Dotée d'un nouveau bâtiment moderne, la Samaritaine affiche également de nouvelles verrières. Le Groupe ISOSTA a ainsi participé au projet et réalisé les panneaux de verrière techniques (2 faces tôle acier) qui s'intègrent sur le pourtour d'une des nouvelles verrières de la mythique Samaritaine. Ceci, pour répondre à un besoin de sécurité incendie avec un panneau pare-flamme 1h.

Repères

- Maîtrise d'ouvrage : La Samaritaine
- Maîtrise d'œuvre : SRA Architectes
 - Façadier : Frener et Reifer
 - Photographe : D.Lamour

AVIS D'EXPERT

Laura Ferry

Adjointe de direction
et Directrice Communication
& Marketing chez VD
Industry



" Après la crise sanitaire, on entend beaucoup parler de rebond "

« Le marché de la sécurité des personnes et des biens ne cessera d'évoluer car il est un enjeu majeur en France comme à l'étranger. Après la crise sanitaire, on entend beaucoup parler de rebond. Le bâtiment est déjà dedans ! Un bon nombre de projets se concrétisent, les marchés publics sont lancés, attribués. Les fonds se débloquent pour réhabiliter les établissements scolaires, avant la reprise de septembre. En parallèle, et contre toutes attentes, nous intervenons aussi énormément sur le marché des bureaux. De Reims à Nice en passant par le Bénin, l'enjeu est également pour nous de réhabiliter les hôpitaux et vite. La sécurité incendie a toujours été au cœur des préoccupations. Après cette crise, elle a toujours sa place. Plus que jamais, nos équipes sont dans les starting block, pour répondre aux demandes, trouver des solutions techniques et fabriquer dans les délais les produits qui nous protégeront demain dans les ERP. À noter, une évolution du marché vecteur de croissance : la demande grandissante du prêt à la pose. Lors de la création de VD Industry, ses dirigeants avaient fait ce pari audacieux. Depuis le mois d'août d'ailleurs, VD Industry devient

le fabricant Forster de référence en prêt à poser. Dans le prolongement de la transformation du marché, nous venons de créer notre club partenaires. Un réseau encore inédit dont l'objectif est de rassembler nos clients autour de la sécurité incendie, pour concrétiser de nouveaux projets. Notre ambition : apporter un accompagnement complet à tous nos clients partenaires, entreprises du second œuvre et les aider à répondre aux projets faisant l'objet d'une prescription vitrée feu pour développer leur activité dans ce domaine, et accroître leur chiffre d'affaires. Ce club leur apporte l'aide de nos partenaires comme Efectis, laboratoire agréé par le Ministère de l'Intérieur. Nous fabriquons aussi pour eux une large gamme de solutions vitrées de qualité, conformes à la réglementation incendie, en acier, aluminium ou PVC. Nous leur faisons bénéficier d'un accompagnement commercial et technique spécialisé, de notre savoir-faire, et de notre usine 4.0, tout en les mettant en avant dans nos communications. Après à peine deux mois, nous avons rassemblé une dizaine de partenaires et nous allons faire un appel à candidature auprès de tous nos clients ».

INTERVIEW

Bieber met le feu à la fenêtre



En 2017, Bieber lançait ses premières fenêtres pare-flamme et coupe-feu en bois. Son bureau d'études vient de revoir cette offre. Avec Incendie Protect, le menuisier alsacien déploie des solutions pare-flamme et coupe-feu en bois et mixte bois-aluminium et une offre complète dédiée à la sécurité incendie.

Pare-flamme et coupe-feu, Bieber apporte son expertise de la fenêtre au marché de la sécurité incendie. Le menuisier alsacien propose une alternative AEV, thermique et acoustique pour les ERP comme les logements collectifs, quand les immeubles de grande hauteur en bois sont promis à un bel avenir sous le joug de la RE 2020. Découverte de cette ligne qui allie sécurité et harmonie architecturale avec son Responsable Prescription, Christophe Bieber.

Quelle est la genèse d'Incendie Protect, votre gamme bois et mixte pare-flamme et coupe-feu ?

Le 14 juin 2017 à Londres, l'incendie de la tour Grenfell coûte la vie à 72 personnes.

L'impact est alors considérable sur une réglementation incendie endormie depuis un certain temps. En tant que partenaire de choix en Europe, nos clients nous ont informé d'une demande croissante pour des châssis en bois et mixte bois-aluminium en pare-flammes



Christophe Bieber, Responsable Prescription de Bieber.

et/ou coupe-feu. Ils nous ont demandé de concevoir une gamme design afin de réaliser sur un même bâtiment des fenêtres avec la même esthétique et les mêmes performances qu'elles soient feu ou non. Nous avons donc apporté notre expertise. Et c'est là où notre clientèle est très avide, car nous sommes un vrai menuisier bois, avec une vraie expérience, capable de fabriquer une vraie fenêtre comme doit fonctionner une fenêtre normale.

Vous êtes les seuls à proposer cette offre ?

Nous avons refait les tests et de spécialiste du pare-flamme nous avons ajouté le coupe-feu. Notre offre est complète. Ainsi, nous nous démarquons sur ces chantiers. D'autres acteurs sont présents sur ce marché feu de la fenêtre et porte fenêtre en bois. Mais la plupart y répondent sans avoir l'expertise de la fenêtre et de ses performances. Bieber est issu de la fenêtre. Nous garantissons donc à ces produits feu toutes les performances

A,E,V, mécaniques, acoustique et thermique. En revanche, nous sommes peu d'acteurs pour la menuiserie mixte bois-aluminium feu, sur laquelle nous avons beaucoup investi et que nous avons conçue dans le même esprit pour ne plus créer ce dépareillage en façade qui déplaît à l'architecte.

Quels sont les enjeux pour vous aujourd'hui par rapport à ce marché ?

Ils sont simples. C'est d'accompagner nos clients afin qu'ils puissent répondre sur un ensemble en bois ou en mixte bois aluminium, au niveau de la fenêtre régaliennne - AEV, double vitrage, triple vitrage, avec des acoustiques jusqu'à 43 dB - et en parallèle, nous leur apportons des produits feu qui peuvent être proposés sur le même chantier. L'esthétique de l'une à l'autre est très proche. La seule grande différence sera sur les paumelles qui doivent être en acier pour résister aux températures élevées. Mais la géométrie, la configuration et la finition sont identiques. Et c'est ce qui fait toute notre valeur. Nous sommes un partenaire pour l'ensemble du chantier, sans compromis avec la meilleure qualité possible.

La conception feu impose-t-elle des contraintes à ces menuiseries ?

Il y a toujours des contraintes de dimensions et/ou de poids. Mais pour ces fenêtres et porte-fenêtres feu, la première des choses avant de parler de prix ou d'offre de prix est de vérifier que le PV couvre les dimensions attendues et que la conformité soit existante. Plus le chantier est préparé en amont, moins il y a de soucis en aval. Si la conformité n'existe pas, nous pouvons réaliser une extension de chantier spécifique avec notre institut technique, mais elle sera forcément payante. Il faut donc anticiper son projet pour qu'il soit le plus efficace et le moins cher possible.

Êtes-vous une concurrence pour l'acier et l'aluminium sur ce marché de la réglementation incendie ?

Entre les matériaux, il existe forcément une compétition. Si un architecte se pose la question, il se pourrait que nos menuiseries soient en concurrence avec celles métalliques. Mais pas dans le cadre d'un bâtiment historique ou d'un périmètre classé où c'est l'urbanisme qui instaure l'utilisation de bois. En outre, ce

matériau est une vraie réponse globale pour la maîtrise d'ouvrage. Il entre dans tous les critères attendus pour les bâtiments du monde actuel : il est neutre en carbone, apporte une bonne performance thermique et acoustique. 1m³ de bois, représente près d'une tonne de CO₂ stocké pour la fenêtre dans au moins les 40 ans à venir. Plus nous allons consommer de bois, plus nous allons stocker de CO₂, et plus nous allons participer à l'objectif neutralité carbone.

Zoom sur l'offre Incendie Protect

Pare-flamme ou coupe-feu, cette gamme se décline dans une grande variété de finitions : chêne, eucalyptus ou mélèze, trois impressions de traitement du bois, 16 nuances de finitions de bois, 28 teintes aluminium. Ces fenêtres sont fabriquées sur mesure dans des dimensions pouvant aller jusqu'à 230 cm de hauteur par 90 cm de largeur. Elles existent dans un large choix de formes et combinaisons : quatre configurations de châssis ouvrants (plein cintre deux vantaux, plein cintre, trapèze droit ou trapèze gauche) ; six configurations de châssis fixes (deux formes plein cintre, arc surbaissé, rond, trapèze droit ou trapèze gauche). Cette offre complète propose également des châssis de désenfumages bois, des portes issue de secours en bois et bois aluminium avec barre anti-panique, ainsi que des châssis de fenêtres équipés du « carré pompier ».

