



verrières

En version châssis fixe ou coulissante, cette verrière façon atelier Cocoon d'Alupréférence, fabriquée sur-mesure et pré-assemblée en usine, a attaqué en 2020 le marché de la cloison intérieure en transparence.

PANORAMA

VERRIÈRES D'ATELIER : LA LUMIÈRE EXACTEMENT

Texte Stéphanie Lacaze-Haertelmayer

Cloison séparative résolument tendance en transparence de tous les intérieurs, la verrière de style industriel se taille la part du lion dans les maisons. Si les chiffres manquent, ce créneau a été boosté une nouvelle fois par des confinements synonymes d'envies d'amélioration de l'habitat. Et les gammistes, experts du sur-mesure, affûtent leurs armes haute couture sur un segment bataillé par le prêt-à-poser.

Le style industriel ? Un incontournable en matière de décoration où le vintage trempe sa plume dans la tendance pour signer des espaces contemporains. Ce mouvement qui avait démarré avant 2020, n'en est pas moins confirmé cette année. Résultat : l'offre en verrière intérieure d'atelier s'étoffe également chez les gammistes de tous crins qui investissent ce créneau avec des propositions mêlant sur-mesure, haut de gamme et même, réalisations d'exception. À l'instar de **Profils Systèmes**, qui lançait en 2019 une gamme dédiée à la fabrication de verrières intérieures fixes baptisée Wallis & Atelier. Design, mais aussi économiques, ses profilés sont conçus sans rupture de pont thermique, et se positionnent sur une demi-cloison traditionnelle brique ou béton, ou sur une allège. Une verrière qui laisse libre cours à la créativité grâce au sur-mesure jusqu'à 1 600 mm.

Les profilés de la gamme Wallis & Atelier de Profils Systèmes se personnalisent en se fondant dans les coloris exclusifs du gammiste aluminium.

© Photo Florence Clot/Profils Systèmes



AVIS D'EXPERT



Philippe Juliard

DIRECTEUR GÉNÉRAL CHEZ FORSTER FRANCE

« La tendance pour les verrières d'atelier existe depuis longtemps mais s'accroît. Face aux contraintes A,E,V, d'isolation thermique et acoustique, et le cas échéant de sécurité incendie, nous avons de plus en plus de demandes pour notre gamme forster unico XS en extérieur. En intérieur, le système forster presto XS apporte toutes les déclinaisons d'une menuiserie fine en acier. Elle est prisée dans les restaurants, qui ont voulu jouer sur la transparence des cuisines, et chez les particuliers pour gagner en lumière ou donner cet effet atelier d'artiste. Une envie de verrière intérieure de plus en plus exprimée depuis le confinement qui a engendré des travaux d'amélioration d'habitat. C'est d'ailleurs aujourd'hui un enjeu de répondre à ce souhait chez le particulier, où l'acier, matériau haut de gamme, est moins présent. Il faut pouvoir se positionner sur un marché où les prix sont très tirés. Nous avons donc pris le parti de nous démarquer en répondant à des projets sur-mesure : hauteurs importantes de portes jusqu'à 240 cm, finesse de profilés à partir de 18 mm. En outre, en tant que spécialiste du profilé, nous avons une approche système. À l'image de nos joints qui amortissent le bruit rendant légères et silencieuses les fermetures de porte. Un autre segment de marché est notable : celui des verrières en acier pour créer une extension lumière de la maison. En concurrence avec la véranda, ce marché de l'acier est plébiscité pour la finesse des profilés en créant un style ancien authentique ».



Le concept Satellite d'Installux à laquer dans toute la gamme RAL, a été optimisé. Il comprend huit profils et 14 accessoires pour la réalisation de verrières avec ou sans portes battantes.

AVIS D'EXPERT



Xavier Lecompte

PDG d'ATULAM

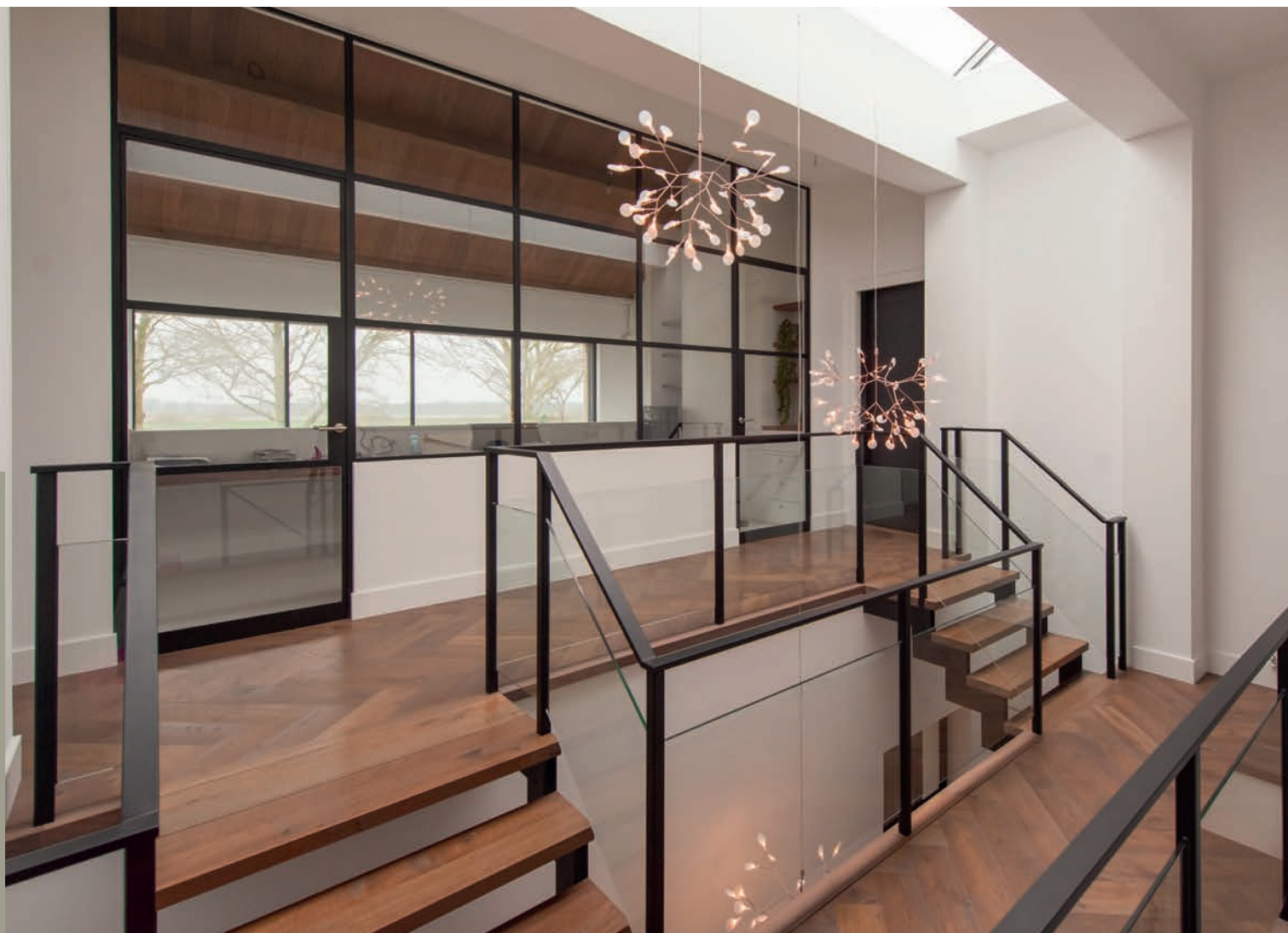
« Le marché de la verrière est à fort potentiel, et particulièrement en vogue. Il séduit notamment des clients férus de décoration. Ces derniers manifestent un vif intérêt pour la menuiserie bois, et de manière générale pour des matériaux bruts et nobles. À l'image du bois et de l'acier, qui sont hauts de gamme et complémentaires, ces particuliers esthètes ne vont pas hésiter à les associer dans leur aménagement. Dans ce contexte, il nous arrive par exemple dans l'esprit atelier de rénover des menuiseries en acier. En substituant les montants fins du métal par des petits bois collés l'illusion est créée. Par ailleurs, si la recherche d'une esthétique dans l'esprit atelier reste la priorité lors du choix d'une verrière en cloison, pour ces ouvrages extérieurs, la qualité de la performance thermique ainsi que de l'étanchéité à l'air, à l'eau et au vent, demeurent des critères fondamentaux et essentiels ».

Chez **Installux**, la gamme de verrière intérieure aux profils en aluminium laqués a été baptisée Satellite. Elle autorise de nombreuses configurations : toute hauteur, sur allège, en baie libre mais aussi avec traverse haute ou avec imposte, en porte battante vitrée tout hauteur ou avec imposte. La gamme permet la réalisation de modules à un, deux ou trois remplissages vitrés, plein ou mixtes, pour des dimensions maximales de chaque module de 2 600 mm de haut et 500 mm de large entre deux montants.

Surfant aussi sur ce désir de cloisonner tout en laissant passer la lumière, **RP Technik** a lancé en 2019 sa gamme pour verrières d'intérieur en acier : Inline. Avec toute la souplesse du sur-mesure : choix des profilés, des vitrages, des joints, du type de serrure, à rouleau, d'aimant, de verrou à bascule... Les portes des cloisons verrière peuvent se faire avec profils dédiés à la finesse ou pour l'intégration d'une serrure, ou la création d'un effet plinthe. Tout en laissant le choix de la poignée de tirage, signature décorative pour le client final qui pourra aussi imaginer des projets de grandes hauteurs.

La gamme de profils en acier Inline RP Technik décline également une finition avec métallisation et thermolaquage en qualité marine pour une mise en œuvre en pièces humides.





Avec Art'Steel, série Art'15, Descasystem Jansen apporte un nouveau système de profilés en acier pour un style toute en transparence.

© Photo Wijnen Architectuur

Dans sa gamme Art'Steel aux quatre séries de profilés fins lancés fin 2019, **Descasystem Jansen** décline Art'15. Ce système non isolé se destine aux aménagements de cloisons intérieures. Les fines faces de profilés de seulement 25 à 40 mm pour les vitrages fixes d'une profondeur d'encastrement de 50 mm autorisent la réalisation de constructions légères et stables. Les angles soudés garantissent la solidité, offrent une liberté illimitée de design.

Forster révolutionne la menuiserie fine en acier avec sa nouvelle solution forster presto XS : un système sans isolation thermique dédié aux applications intérieures. Fondé sur le système forster presto, cette déclinaison en xs diversifie l'utilisation d'une gamme déjà bien implantée chez les métalliers. Le fameux tube de 50 x 50 bénéficie d'une extension de gamme qui répond aux besoins du marché. La finesse des profilés rime avec portes et cloisons aux masses vues ultrafines à partir de 18 mm pour notamment réaliser des portes affleurantes ou décalées aux dimensions pouvant atteindre 240 cm de haut. Pour les métalliers, la fabrication est simplifiée grâce à la compatibilité avec les accessoires standard et les pareclosets de la gamme Forster.



Le développement modulaire du système forster presto xs permettra à terme d'étendre ses fonctionnalités et combiner menuiseries ultrafines avec fonctions de protection contre l'incendie, de retard à l'effraction ou d'isolation acoustique.



Que la vie peut être belle...

Baie vitrée pliante de SUNFLEX. Que vous cherchiez l'ouverture totale de votre baie ou la protection contre le vent et le froid: La grande surface des vitrages SUNFLEX vous assurent en toutes circonstances une vue magnifique et une protection optimale (grâce aux propriétés exceptionnelles d'isolation thermiques de nos baies (U_w jusqu'à $0,85 \text{ W/m}^2\text{K}$)).

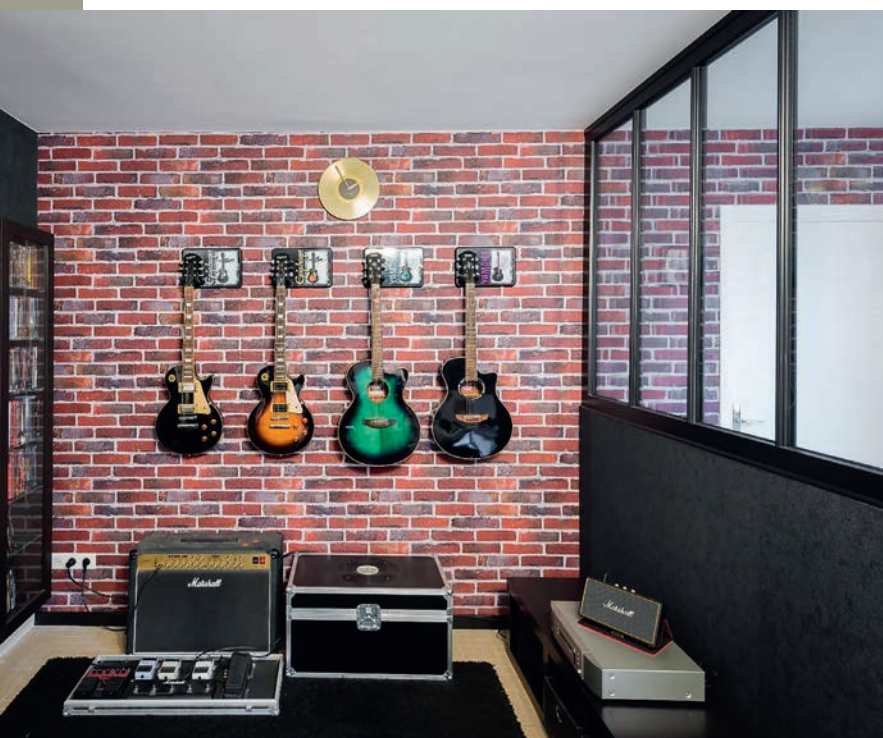
sunflex.fr

SUNFLEX 

AVIS D'EXPERT**Dominique Vitti**

RESPONSABLE DES VENTES RÉGION EST CHEZ
DESCASYSYSTEM JANSEN

« Les verrières d'intérieur en acier Jansen s'inscrivent dans la tendance en matière de design afin de cloisonner en laissant libre court à la transmission de la lumière. La qualité première de la menuiserie acier d'intérieur est sa finesse visuelle et minimaliste apportant des possibilités de formes sans limite et des dimensions imposantes ou au contraire très réduites. Elle procure des ouvrages uniques non standardisés en accord avec les exigences des architectes décorateurs. Le marché que couvrent les menuiseries intérieures se veut tendance, haut de gamme, unique, artisanal mais aussi recyclable, respectueux de l'environnement, authentique : un retour aux matériaux de base au même titre que le bois, la pierre, le verre. Jansen par l'intermédiaire de Descasystem propose des solutions adaptées. Les bâtiments neufs comme les marchés de rénovations sont concernés par le choix d'un style épuré, simple, dégageant un esprit loft transparent sans barrière tout en délimitant les espaces. Bien sûr, la qualité de fabrication est primordiale lorsque que l'on parle d'ouvrages uniques et beaux. L'enjeu de demain est là : assurer en premier lieu la formation et le développement des entreprises de métallerie dont les compagnons fabriquent en atelier et qui luttent pour la pérennité de leur métier. Le marché du bâtiment devra maintenir un fort niveau d'exigences architecturales afin d'éviter une dégradation de créativité. La rénovation des bâtiments classés doit être aussi source d'exigences pour rénover dans l'esprit originel des constructions anciennes ».



Chaleureux, convivial, le bois n'est pas en reste sur ce créneau de la verrière d'atelier haut de gamme et sur-mesure. Il s'adapte à tous les univers, qu'ils soient authentiques ou résolument contemporains. Cette réalisation du spécialiste de la menuiserie bois haut-de-gamme **Atulam** pour sa marque La Fenêtre Française en témoigne. Cette verrière en bois exotique avec finition peinture usine noire crée le style loft industriel dans cette pièce aménagée en studio de musique.

Bois exotique, et finition peinture usine noire joue la carte du style industriel pour cette verrière sur-mesure en bois La Fenêtre Française/Atulam.

VERRIÈRES

Nouveauté 2020



MENUISERIE INTÉRIEURES ET EXTÉRIEURES SUR MESURE



FENÊTRES



COULISSANTS



PORTES



LES VERRIÈRES FIXES D'ATELIER

L'atout charme en neuf et en rénovation



DROITE



TRAPEZE



SOUBASSEMENT

WWW.PREFAL.FR

Préfal SAS - Société Anonyme au capital de 1 060 050 € - 314 625 922 RCS de Cannes
Photographies non contractuelles - Reproduction interdite sans l'autorisation de la société Préfal



ÎLE DE FRANCE

3 RÉGIONS
DE PRODUCTION

POUR PLUS DE PROXIMITÉ

SUD OUEST

SUD EST