



serrures

Nuki a dévoilé une édition limitée blanche de la smart Lock 2.0 ainsi qu'un Power Pack pour une capacité doublée par rapport aux piles conventionnelles, grâce à un avertissement via la serrure et l'appli dès que le niveau est insuffisant, avec recharge via câble USB-C.

SERRURES, POIGNÉES, FERRURES CONNECTÉES : DANS LES STARTING-BLOCKS

Texte Stéphanie Lacaze-Haertelmeyer

Certes, la serrure connectée ne représente que 0,4 % en volume du marché de la porte d'entrée. Une niche, comme pour les poignées, et solutions développées pour la fenêtre. Une confidentialité qui s'explique par un niveau de prix dans l'habitat, nécessaire à une valeur ajoutée 3.0, ou par le manque d'intégrateurs idoines. Pour autant, les espoirs de croissance dans les cinq ans à venir sont bien là. Le contrôle d'accès intelligent bouscule le secteur hors résidentiel en apportant sécurité accrue des sites et mobilité. Et la Covid a accéléré ou dessiné de nouveaux usages dont les industriels s'emparent. Quand le marché des 5,2 millions d'objets connectés, dont 2,5 millions pour la domotique du bâtiment, enfle de jour en jour. Alors tous secteurs confondus, les fabricants sont prêts.

VOLMA, le partenaire des Gammistes et des Fabricants de Menuiseries

SCHÜCO

KAWNEER
AN ARCONIC COMPANY

TECHNAL

ALUK

SEPALUMIC
INNOVATION ET DESIGN ALUMINIUM

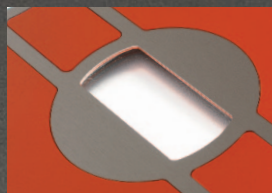
Profils
SYSTEMES

heroal

Des **atouts** qui font la différence

Les panneaux et monoblocs VOLMA font preuve de qualités d'exécution et de finition inégalées qui font d'eux une référence sur le marché de la menuiserie.

En standard



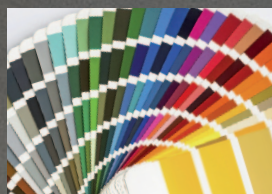
DÉCOR SUR 2 FACES

En standard



INSERTS INCRUSTÉS
MÊME EN PLAXÉ

En standard



PLUS de 250 TEINTES

Exclusif



RAINURES en PLAXÉ

Le **seul fabricant** à décliner
l'**ensemble** de ses modèles en :

Panneau
PVC



Panneau
Plaxé



Panneau
ALU



Monobloc
PVC



Monobloc
Plaxé



Monobloc
ALU



Gabin réf. 7743
Rainurage et poignée encastrée face extérieure



VOLMA
www.volma.com

PRODUITS

Gestion d'accès 3.0

Connectées, oui. Mais les serrures nouvelle génération apportent aussi intégration et simplicité sans sacrifier au confort et à la sécurité accrue. Et l'offre s'étoffe en toute mobilité afin de se préparer à un marché aux belles perspectives.

AVIS D'EXPERT



Elsa Sauvage
CHEF DE PRODUIT
CHEZ YALE

« La serrure connectée, bien que peu connue du grand public, s'inscrit sur le marché des objets connectés qui évolue et connaît une forte croissance chaque année. Un des principaux enjeux sur lequel notre équipe R&D a travaillé a été d'apporter un niveau de sécurité élevé afin de rassurer l'utilisateur. La serrure connectée Linus est protégée par un cryptage de niveau bancaire et l'application Yale Access avec une authentification à 2 facteurs. La simplicité est aussi primordiale. Notre serrure connectée Linus WiFi et Bluetooth se plug sur le cylindre existant et s'ajuste à 90 % des portes disponibles sur le marché. La connectivité dans l'écosystème de la maison, entre les différents équipements, et avec les assistants vocaux est aussi un vecteur de croissance. Dans le cadre de l'écosystème Yale Access, Linus fonctionne avec d'autres produits de la gamme Yale tel que le coffre-fort connecté, la serrure de meuble connectée et les alarmes connectées. Le confort apporté au quotidien face à l'essor du marché de la livraison, du maintien des personnes âgées à domicile, des locations type AirBnB, en accordant tout simplement l'accès à un tiers sans clé traditionnelle sur un temps défini, va aussi contribuer au succès des serrures connectées. »

Yale déploie Linus : une serrure sans clé. Elle se distingue par sa ligne, née sous la plume du designer suisse, Yves Behar, PDG de Fuserproject. Et apporte à la porte sa finition en métal brossé, argent ou noir mat, au choix. Grâce à l'appli mobile intuitive Yale Access, les utilisateurs accèdent au contrôle du verrouillage intelligent à distance en appuyant sur un bouton de leur smartphone.



La serrure connectée Linus de Yale est compatible avec les principaux systèmes de maison intelligente, assistants vocaux et plateformes d'hébergement type Airbnb pour un contrôle de la porte et une gestion des accès sans efforts.

La serrure connectée Ermétis Tapkey de **Picard Serrures** détrône les clés pour le smartphone. Son appli Tapkey active le cylindre via NFC ou bluetooth. Courte distance et cryptage complexe entre les deux supports empêchent le piratage du système avec un haut niveau de sécurité. Picard Serrures propose aussi un badge Tapkey, sans pile, à programmer depuis l'appli. Disponible en version seul, Tapkey assure à toute serrure

existante équipée d'un cylindre à profil européen de bénéficier des fonctionnalités connectées du cylindre Tapkey.



Picard Serrures rend la gestion des accès à distance accessible à tous budgets et décline le cylindre mécatronique Tapkey sur sa serrure Ermétis mais aussi en version cylindre seul.

Avec A-TS, **Maco Ferrures** met le cap sur la serrure de porte motorisée connectée. Dotée de trois pènes demi-tour, et de 2 crochets pour la sécurité, grâce à son automatisme, tous les points (pêne dormant compris) sont verrouillés automatiquement à la fermeture. En ajoutant un moteur, la serrure est motorisée à l'ouverture et s'ouvre grâce aux actionneurs de Maco Ferrures : lecteur d'empreinte, clavier digital et transpondeur NFC.



La serrure motorisée connectée A-TS de Maco Ferrures peut aussi s'ouvrir via des systèmes extérieurs (Somfy, Delta Dore) ou des visiophones du commerce

AXALYS®

PRÉSENTE

GYRO


LA NOUVELLE POIGNÉE
POUR COULISSANTS



Cette poignée extra plate propose une rotation à 180° pour un levier toujours protégé !

Retrouvez tous nos produits sur
notre nouveau site internet
www.axalys.fr

contact@axalys.fr

 LinkedIn : "AXALYS Group"

AVIS D'EXPERT**Thierry Delaume**

DIRECTEUR GÉNÉRAL DE PICARD SERRURES

« En résidentiel, le facteur déclencheur de la croissance de la serrure connectée reste l'acceptation par le grand public. Or, pour l'instant, la clé de la maison reste un élément fort, jeunes générations y compris. Même si tout le monde va surfer sur le sans contact ou la possibilité de laisser entrer un tiers à distance, les mentalités doivent encore s'adapter et nous devons faire preuve de pédagogie. La serrure connectée a du mal à trouver sa place car il n'existe pas encore de standard précis. Et les besoins du consommateur - s'affranchir de l'objet clé, apporter le retour d'informations sur le smartphone, etc. - ne doivent pas être effacés par la technologie. Pour autant, ce marché doit être suivi de près. Dans les cinq ans à venir, la croissance va être ultra-forte, à condition d'apporter un produit facile d'utilisation dont le prix soit à la hauteur du service et non pas seulement taillé pour les early adopter. De plus, les consommateurs vont s'habituer à la commande d'une serrure via le smartphone car elle va aussi se généraliser dans le monde professionnel ».

Axalys a dédié une marque, **Domyx**, et déploie une gamme pré-connectée, évolutive pour le client final selon ses besoins et son budget, au surcoût maîtrisé pour le fabricant. Aucun câblage électrique n'est demandé. Pour un coulissant, le module pré-connecté doit être lié mécaniquement aux serrures traditionnelles Audax. Pour la fenêtre à frappe, le capteur de position, pré-monté sur la serrure, ne nécessite pas d'usinage. Une carte est à clipper sur un support fixé au dormant par le fabricant. Pour la porte, un module pré-connecté, déjà installé sur la serrure, ne demande qu'un seul usinage. L'installation est rapide grâce à son appli, et l'activation du module pré-connectée s'effectue par le client final (kit avec hub + capteur). Une serrure connectée pour connaître à distance et en temps réel l'état d'ouverture de ses fenêtres ou portes, en toute sécurité, grâce à un serveur crypté qui agit selon un protocole wifi domestique.

Domyx embarque aussi un capteur de vibration. Une attaque est automatiquement signalée et peut être couplée avec d'autres produits standard (alarme...)



Avec **Door Keeper**, **Somfy** renforce sa gamme motorisation connectée pour serrure pour portails, porte de garage et portes d'entrée. Cette solution intègre **IntelliTAG**, utilisée dans les systèmes d'alarme Somfy pour vérifier depuis l'appli Somfy Keys, l'état de la porte en la verrouillant à distance si besoin, ainsi que générer des codes d'accès permanents ou temporaires. Elle détecte les vibrations en cas de tentative d'intrusion, et déclenche l'alarme. Dotée d'un moteur puissant pour actionner toutes portes en moins de trois secondes en silence, elle gère les accès via lecteur avec clavier, badge, bracelet, smartphone ou clé.



Dotée d'une batterie amovible, rechargeable via USB-C, Door Keeper de Somfy s'intègre dans l'écosystème complet et évolutif de la smart Home Tahoma.

AVIS D'EXPERT**Alexandre Vomscheid**

CHEF DE PRODUIT CYLINDRES ET SOLUTIONS ÉLECTROMÉCANIQUES
CHEZ JPM

« Récent et peu développé dans le résidentiel, le marché de la serrure connectée affiche une croissance de plus de 20 % dans les secteurs de l'industrie et des immeubles de bureaux, face aux enjeux de sécurité, et de 7 % pour le secteur du tertiaire dans sa globalité. Notre solution de contrôle d'accès intelligente apporte une simplification de la maintenance, ou une interconnexion des systèmes du bâtiment, en renforçant les passerelles par exemple, entre Smartair et les solutions de sécurité incendie. Avec l'appli Openow qui transforme le smartphone en badge virtuel, cette solution est aussi mobile, avec des économies à la clé. Par exemple, en se substituant aux badges que des élèves d'internat peuvent perdre plusieurs fois par an. Dans le secteur de la santé, le smartphone présente un intérêt pour la gestion du flux des visiteurs, et la technologie RFID apporte le sans contact. Dans les bureaux, à l'heure de la flexibilité, l'utilisation du smartphone est évidente tout en apportant une image moderne aux entreprises ».

Les serrures multipoints motorisées pour portes Roto Safe Eneo A/ Eneo CC de **Roto** riment avec installation facile en plug & play. Le récepteur radio de la télécommande est intégré de série dans le boîtier moteur. Différents contrôles d'accès sont possibles : télécommande, digicode + bluetooth, lecteur d'empreintes avec appli mobile et lecteur de badges.



Roto Safe Eneo A/Eneo CC, les serrures multipoints motorisées pour portes de Roto sont compatibles avec les applications Delta Dore et Somfy.

Contrôle d'accès hors résidentiel : cap sur la mobilité

JPM booste son appli de contrôle d'accès autonome Smartair Openow. Jusqu'ici disponibles en version en ligne, de nouvelles fonctionnalités sont ajoutées au système hors ligne. Ainsi, les utilisateurs peuvent stocker leurs badges virtuels en toute sécurité. Il suffit de placer le smartphone devant le lecteur RFID intégré au dispositif SmartAir. Une connexion Bluetooth cryptée (https/AES128) connecte le smartphone au dispositif de verrouillage, afin de valider ou de refuser la demande de déverrouillage de la porte.



La fonctionnalité d'administrateur Openow inclut le système de gestion Smartair Update on Card, ouvrant à l'ensemble des fonctions habituellement disponibles en mode en ligne, sans devoir ajouter des actualisateurs ou des hubs de communication.

AVIS D'EXPERT**Martial Benoit**

RESPONSABLE PRODUIT CONTRÔLE D'ACCÈS CHEZ DÉNY SECURITY

« Sur nos marchés que sont le tertiaire, les collectivités locales, les hôpitaux, et l'industrie, les clients attendent des systèmes simples. Adaptés en neuf et en rénovation sans percement à réaliser, nos produits autonomes connectés (cylindre, béquille, lecteur de casier ou cadenas) correspondent à cette demande avec des remontées immédiates en temps réel. Fonctionnant aussi sans réseau, - un de leur principal atout -, ils viennent en complément des systèmes filaires. Ces solutions autonomes, couplées à un seul logiciel pour gérer l'ensemble des accès, sont aussi appréciées pour leur aspect économique. Face à l'enjeu de la mobilité, nous déployons nos systèmes de contrôle d'accès dans le cloud relié à des smartphones et dans le contexte de crise sanitaire, nous développons un revêtement antibactérien sur nos béquilles et nos boutons de cylindre qui va être disponible pour cette fin d'année ».

Avec l'écosystème Optimal, **Dény Security** déploie une offre globale. À l'instar du logiciel de contrôle d'accès Logyca Mifare, intuitif, universel et simple à implémenter. L'Optimal Box, plug & play, connecte tout équipement de gestion d'accès à un système pré-existant, avec un seul logiciel pour gérer l'ensemble des badges. Modulables, les béquilles électroniques Optimal Hand V2, adaptée au plus grand nombre de portes, sont réversibles. Elles exploitent les technologies BLE (blue low energy) et RFID 13,56 MHz pour lire les badges de type Mifare. Et, la serrure connectée Optimal Locker sécurisent le mobilier. Intelligente, elle est intercompatible avec l'ensemble des solutions Optimal.



Grâce à l'écosystème Optimal, Dény Security satisfait aux exigences de sécurité de tous les établissements : des TPE aux grandes organisations multi-sites, de l'ERP aux sites industriels.

Des menuiseries motorisées 3.0

Maco Ferrures propose la possibilité de motoriser et connecter les levants-coulissants, en version encastrée pour le bois, ou en version en applique pour le PVC et l'aluminium. Une pression sur un bouton suffit pour ouvrir ou fermer des éléments jusqu'à 300 kg. Deux moteurs fonctionnent en synergie : un pour soulever le coulissant et un pour le coulissement. Avec un seul boîtier, le système crée son propre réseau wi-fi pour un pilotage à distance.



La technologie de Maco Ferrures pour motoriser les levants-coulissants se couple à des écosystèmes smart home (Somfy), des systèmes de sécurité comme des barrières infra-rouges, ou des centrales de ventilations.

AVIS D'EXPERT
**Fabrice
Koszarek**

 RESPONSABLE DU
MANAGEMENT
PRODUIT CHEZ
MACO FERRURES

« L'émulation pour l'offre connectée est forte. Elle progresse, même si elle ne démarre pas aussi vite que l'enthousiasme qu'elle génère. Nous travaillons par exemple sur la réalisation d'une salle de sport avec des coulissants levants motorisés reliés à une centrale domotique pour renouveler l'air. Ces solutions sont aussi idéales dans les Ehpad, mais elles restent très élitistes. Face au contexte de crise sanitaire, nous allons tout de même communiquer sur des châssis motorisés type OB pour apporter des solutions automatiques d'aération. Par ailleurs, sur ce marché qui reste en devenir dans les deux à cinq ans, en proposant le bon produit et à un prix accessible pour la serrure connectée, il manque un maillon de la chaîne entre la domotique et le non connecté au niveau de la vente et de l'installation. Il faut savoir présenter ces solutions notamment aux personnes âgées, car si on leur parle d'internet et de scénarios, elles ne sautent pas le pas ».

Roto dévoile une offre complète pour la fenêtre. Roto E-Tec Drive autorise la motorisation de la fenêtre à distance. Ce système intégré dans le châssis assure un verrouillage électrique sûr et de nombreuses possibilités de contrôle - du simple bouton aux applications domotiques - ainsi qu'une programmation d'intervalles d'aération, le tout compatible avec les applications Delta Dore et Somfy. Avec Roto E-Tec Control, Roto propose des contacteurs pour systèmes de sécurité et régulation thermique. Compatible avec systèmes d'alarme et domotiques, la version MVS est un détecteur d'ouverture/fermeture intégré dans la ferrure, pour connaître la position de la fenêtre. Quant à la version MTS, elle assure le contact de fenêtre pour la commande de systèmes de chauffage, aération, climatisation. Enfin, Roto Com Tec est un nouveau capteur, contacteur radio en feuillure, compatible smart home.



Roto propose une offre globale de solutions motorisées et connectées pour la fenêtre, avec pour le dernier né : Roto Com Tec, un contacteur radio (EnOcean) en feuillure, capable de reconnaître si la fenêtre est seulement fermée ou réellement verrouillée.

Maco révèle son instinct pour la porte de demain

C'est plus qu'un projet. Maco Ferrures a déjà abouti sa porte du futur avec module électromécanique pour remplacer les serrures. L'autre promesse : une fabrication aisée grâce à la réduction des usinages, sans cylindre, le tout en plug & play. Et l'appli native Instinct by Maco rime avec fonctionnalités : mode « construction », gestionnaire d'accès classique, clés à usage unique, fonction de jour (manuelle et programmée), mode Sécurité enfant (manuel et programmé), enregistrement des événements, solution hors ligne (pas de données dans le cloud), contrôle d'accès invisible. Le tout à embarquer dans les systèmes smart home du marché.



AVIS D'EXPERT**Romain Cancian**

DIRECTEUR DES VENTES FRANCE CHEZ ROTO FRANK FERRURES

« Ce marché, en pleine croissance est parfois confus pour l'utilisateur final de par la multiplicité des offres et les différentes possibilités de connexion et d'interfaces. Aujourd'hui bien connu pour la solution de portail et volet roulant, il commence à se démocratiser pour les portes d'entrée puis les contacteurs de fenêtres.

Comprendre les besoins et les attentes du client final par rapport à la solution domotique souhaitée est primordial. Roto a souhaité proposer à ses clients une offre la plus ouverte possible. En effet, il est important de faciliter les connexions avec les solutions existantes. Notre offre automatisée ne date pas d'hier. D'abord pour la gestion thermique, nous avons développé il y a plus de 15 ans une solution OB motorisée qui, grâce à un moteur encastré dans la partie dormant de façon invisible associé à un ferrage classique OB se pilote désormais via un smartphone pour une ouverture, fermeture en soufflet indiquant le verrouillage ou déverrouillage de la fenêtre. Cette solution permet aujourd'hui d'intégrer les besoins en ventilation des logements. Notre solution Eneo, serrure de portes d'entrée motorisée, notre nouveau capteur Roto Com Tec, contacteur radio en feuillure sont des solutions que nous proposons à nos clients afin de répondre à une demande de plus en plus connectée. L'enjeu majeur de la réussite de ce déploiement reposera donc sur l'assistance, la formation apportées aux utilisateurs et installateurs mais aussi les fabricants via une hotline, des tutos video pour une mise oeuvre réussie et compatible ».

L'ouverture main-libre

Avec sa solution Domyx B pour le marché du collectif, Axalys développe une poignée à ouverture main libre. Un système électronique inclus dans une poignée de tirage ouvre la porte en main-libre grâce au smartphone. La poignée

de tirage est équipée d'une carte électronique pouvant communiquer en Bluetooth Low Energy avec le mobile. Dès votre arrivée la poignée reconnaît le smartphone : la porte se déverrouille en main-libre. En restant devant la porte, celle-ci se déverrouille manuellement via l'application.

AVIS D'EXPERT**Didier Andres & Xavier Leguaye**

DIRECTEUR D'AXALYS GROUP & RESPONSABLE PROJET DOMYX

« La notion de connecté s'est démocratisée pour le volet électrique, le portail et moins pour la menuiserie porte et la fenêtre. Avec notre marque Domyx, nous voulons démocratiser les solutions domotiques pour l'habitat individuel et le bâtiment.

Fort de notre savoir faire mécanique, nous avons décidé d'intégrer la domotique dans nos conceptions. Ainsi, notre client conserve un seul interlocuteur et simplifie les processus d'intégration, tout en dissipant les craintes liées à la domotique. Et des développements sont en cours, comme pour la ferrure connectée, déjà capable d'apporter le retour d'informations, et qui pourrait gérer laération des pièces. En outre, nous étudions l'intégration du protocole ZigBee, en plus de notre compatibilité IFTTT. Notre but : développer une offre la plus ouverte en matière d'interopérabilité, abordable et simple au quotidien. Le processus est simple jusqu'au client final qui n'a pas besoin de connaissance particulière, mais juste d'une carte à insérer et d'une appli à charger. Cette notion de simplicité est primordiale. Sachant que notre stratégie se positionne sur la massification du marché. Nos solutions sont donc évolutives et capables de s'adapter aux prochaines avancées qui vont être portées notamment par les GAFA ».

Hoppe met le pied dans la smart home avec sa ePoignée HandsFree pour une entrée sans clé, ni contact. À quelques mètres, les personnes à l'accès autorisé sont reconnues, grâce à un signal crypté émis par le transpondeur, format porte-clés, qu'elles portent. Un point lumineux projeté à l'approche de la porte déverrouille la serrure motorisée par la détection d'un léger mouvement de pied. Côté intérieur, une fonction de sécurité intégrée empêche l'ouverture accidentelle de la porte.

L'ePoignée HandsFree d'Hoppe se monte facilement par le fabricant de porte. Aucun percement supplémentaire n'est nécessaire.



AVIS D'EXPERT



Julien Pierreveldin
CHARGÉ DE MARKETING
PRODUITS CHEZ HOPPE

« Le marché français des systèmes smart home et smart building est en croissance et a des beaux jours devant lui. Chez Hoppe, nous avons développé des ePoignées connectées pour la porte et la fenêtre. Nous innovons cette année avec la commercialisation de la nouvelle ePoignée de porte HandsFree. Cette poignée battante déverrouille une porte d'entrée sans contact et ce grâce à un simple mouvement du pied au-dessus d'un champ lumineux projeté au sol. Nos ePoignées de fenêtre quant à elles, sont en nette progression dû entre autre au bon référencement auprès des acteurs de la fenêtre. Hoppe utilise pour ses ePoignées de fenêtre le protocole de communication EnOcean reconnu au niveau mondial. Elles fonctionnent donc sans pile, sans fil et génèrent de l'énergie par le simple mouvement de la poignée. Il s'agit donc d'une solution connectée verte, facile à mettre en œuvre et tendance. Les futurs axes de développement du groupe Hoppe sont d'une part, d'augmenter l'interopérabilité de nos ePoignées avec les différents systèmes smart home et smart building, et d'autre part, d'y associer harmonieusement la technologie, le savoir-faire et le design de notre marque ».



DIVISION FABRICANTS DE MENUISERIES

LE N°1 FRANÇAIS



**FERRURES DE FENÊTRES
ET SERRURES DE PORTES**



**Vous ACCOMPAGNER
DANS LE DÉVELOPPEMENT
de nouvelles solutions.**

**Concepteur, intégrateur et logisticien de
ferrures de fenêtres et de serrures de portes**

Au cœur de l'**innovation**, notre **pôle R&D** imagine avec vous les portes et fenêtres du futur... Nous concevons pour vous des **produits sur-mesure et exclusifs** et nous vous accompagnons dans leurs mises en œuvre avec un objectif de performance, de qualité et de rentabilité.

Partenaire expert dédié à votre profession depuis 1933, nous nous engageons au cœur même de vos process par le **paramétrage de vos bases de données métiers** (EASYWIN, 3E, PROGES, CHACAL, WINPRO), au travers d'**emballages personnalisés** ou bien par une **livraison sur chariots** spécifiques pour une mise en place directement sur vos postes de ferrage.

Nos principaux partenaires



Tél : 02 96 31 01 59 / contact@boschat-laveix.com
www.boschat-laveix.com

RENCONTRE

iLoq ou le contrôle d'accès dopé par la greentech



Pour iLoq, le marché français du contrôle d'accès est prêt avec un poids estimé à 800 millions d'euros.

Avec une croissance plus qu'insolente, iLoq galope sur le marché du contrôle d'accès intelligent, smartphone en main. Son éperon ? Une solution verte plus que dans l'air du temps. Explications par son Directeur Général, Jean-Noël Galliot.



*Jean-Noël Galliot, Directeur Général d'iLoq :
« De manière générale, les volumes pour le contrôle d'accès intelligent, greentech sont colossaux ».*

Avec une réponse Greentech unique en France, quelle est votre vision du marché ?

Jean-Noël Galliot : Avec un poids estimé à 800 millions d'euros pour tous les secteurs du contrôle d'accès, le marché français est prêt. Notre solution qui transforme les serrures mécaniques en système de gestion d'accès numériques et mobiles, utilise une technologie proche d'EnOcean, fondée sur la cinématique, et sans aucune batterie. Créée en 2003 en Finlande, elle reste le pionnier mondial. Arrivés en France en 2018, nous avons constitué notre réseau de partenaires indépendants que nous formons. Ils sont aujourd'hui 50 et nous

sommes toujours en phase de recrutement pour absorber une croissance à trois chiffres.

Comment l'expliquez-vous ?

J.-N. G. : Nos clients ont cette conscience que le monde change. La clé avec batterie lithium est une plaie écologique de sa fabrication à son élimination. En outre, nous savons faire du contrôle d'accès en temps réel, clés en mains, d'une simplicité extrême en matière de pose, sur une destination déjà existante qui est la porte.

Quels sont vos marchés ?

J.-N. G. : Le résidentiel avec les municipalités, le real estate, les programmes de résidences étudiantes, très dynamiques chez nous. Sur ce marché, notre produit S5 est désormais disponible aussi via smartphone. Pour tous les sites - distants et isolés ou infrastructures critiques y compris - des mondes de l'énergie, de l'eau, des télécoms, etc., le S50 est un petit génie avec cadenas, cylindre, demi-cylindre, dont la clé est le smartphone. Il répond à une problématique majeure : celle de faire du contrôle d'accès à grande échelle sur de nombreuses installations, sans tirer de câbles et batterie à installer ou à changer avec une maintenance coûteuse. Nous procurons un OPEX exceptionnel.

Outre la Greentech, d'autres megatrends vous séduisent-ils à l'instar de la location résidentielle courte durée ?

J.-N. G. : Bien sûr que nous nous y intéressons, en regardant des acteurs comme AirBnB ou les GAFA. Pour l'instant, nous sommes dans une dimension de croissance avec des professionnels. Mais, ces marchés sont séduisants. Comme celui des particuliers estimé à 28 millions de serrures à changer selon une étude réalisée par La Poste en 2014. De manière générale, les volumes pour le contrôle d'accès intelligent et Greentech sont colossaux.

L'objectif de sécurité accrue notamment des infrastructures critiques est-elle aussi moteur ?

J.-N. G. : Ces sites se protègent de plus en plus. Notre solution est si aisée d'un point de vue de

l'installation et du tracking que cet objectif de sécurité est bien sûr un important moteur de croissance. Et parce que malgré tout, la Covid est aussi passée par là. La clé sur le smartphone est un vrai plus puisqu'il ne se prête pas. Notre solution dématérialisée envoie des accès à distance avec une rapidité déconcertante. Nos clients ont compris l'intérêt de notre offre dont le coût de vie est ridicule, et d'autant qu'elle s'inscrit dans une démarche ISO 14 000 des entreprises qui veulent s'affranchir des clés mécaniques et électroniques à batterie. Et aujourd'hui, nous savons déjà que 2021 sera meilleure que 2020.



iLoq S 5, solution de verrouillage depuis une plateforme logicielle commune et simple, est flexible et modulaire. Elle offre le choix des clés, digitale, badge key code, code d'accès confidentiel et désormais smartphone via NFC. Son autre atout : une actualisation des accès en permanence en device-to-device (D2D).



Les serrures iLoq S50 récupèrent l'énergie nécessaire pour lire les droits d'accès et confirmer l'ouverture, à partir du champ NFC (iOS 13 d'Apple) émis par une clé, dans ce cas le smartphone. Sans batterie, ni câble, les droits d'accès aux serrures se partagent instantanément à distance et en temps réel. Ils sont facilement gérés avec un seul logiciel hébergé sur le cloud.