



# dossier spécial fenêtre

*Tip Tronic Simply Smart de Schüco*

# FENÊTRES 2018, PLACÉES SOUS LE SIGNE DE LA DIFFÉRENCIATION

par Laurence Martin

Étonnante année 2017 pour la fenêtre, qui sourit aux estimations de croissance supérieure aux 5% de 2016, tirée par le neuf, et qui s'inquiète de l'effet CITE sur une rénovation toujours à 65% du marché : aubaine formidable depuis l'annonce de son arrêt, décriée et brouillard garantis après le 1er juin 2018. C'est bien pourtant sur fond de confiance retrouvée que les acteurs déploient leurs offres marquées, tous matériaux confondus, par toujours plus de valeur ajoutée – design, performances, fonctionnalités –, pour le consommateur final et pour le professionnel.



MARCHÉ

# Marché de la fenêtre 2018

## La confiance retrouvée

TEXTE : LAURENCE MARTIN

Réalisation Profils Systèmes. ©Richard Sprang

2016 avait marqué le retour, enfin, à la hausse. Pourtant, l'année 2017 restera aussi dans les annales de la fenêtre comme une année... charnière. Le cafouillage autour du bientôt défunt CITE n'a pas que dopé la rénovation à l'automne, il brouille aussi la vision pour l'après juin 2018. Dans le neuf, la reprise de 2016 s'est amplifiée, avec des indicateurs encore plus verts, tandis que les observateurs veulent croire à un regain général de confiance économique. Dans ce contexte, les acteurs affûtent leurs stratégies. Passage en revue.

Bref retour un an en arrière : le cabinet d'études TBC Innovations mettait la dernière main à son enquête biennale de conjoncture et s'appretait à publier en avril dernier ce que les acteurs de la fenêtre percevaient dans les entreprises : après sept années consécutives de baisse, 2016 marquait enfin la reprise ! Un mieux de 3,8% en valeur et d'un peu moins en volume. À l'heure de lancer sa nouvelle enquête quantitative en janvier 2018, la Présidente de TBC, Anne-Séverine Saboret-Consalès, s'attend à un très

bon cru 2018 dans le neuf et une rénovation en pleine forme en fin d'année, les effets de l'arrêt du CITE obligent, mais pendant combien de temps ? Les acteurs confirment sur le terrain, avec ce constat qui fait à peu près l'unanimité : un marché de la fenêtre PVC très plat, maintenu stable sur l'ensemble de l'année 2017 par le neuf puis par l'effet CITE ; une fenêtre aluminium qui a le vent en poupe, portée par le neuf, de grosses réhabilitations, et de la rénovation en diffus au dernier trimestre.

"Installlux performe avec  
la pergola Luciole®"



Elegance Stabilité Equilibre SOUPLESSE  
Endurance Souplesse EQUILIBRE Sta ALUMINIUM  
Rapidité Endurance Elégance Rapidité So  
SOUPLESSE Stabilité Rapidité Stabilité Elé  
Endurance Rapidité Souplesse Stabilité Equilibre Elégance INSTALLUX



Proposez à vos clients la pergola Luciole d'Installlux Aluminium®, la solution design et confort en protection solaire. Ses lames orientables permettent de réguler l'ombre et la ventilation pour un confort 4 saisons.

Le concept Luciole, testé et approuvé pour sa haute résistance à la pluie et au vent, est conçu pour une fabrication optimisée et une installation simple et rapide. Une gestion du temps maîtrisée pour une performance business améliorée.

Pour en savoir plus [www.installlux-aluminium.com](http://www.installlux-aluminium.com)



**ANNE-SÉVERINE  
SABORET-CONSALÈS,**  
PRÉSIDENTE DE TBC  
INNOVATION

## Reprise confirmée, le neuf en tête

« Tout laisse à penser que la croissance du neuf dépassera les 5% de mieux enregistrés en 2016. Les indicateurs de la construction neuve (statistiques Sit@del) sont meilleurs. Ainsi, les PC commencés en maisons individuelles affichaient +13% en juin (+3% à la même date en 2016) et ceux du logement collectif étaient à +11,6 et +12% autour de mai et juin (2 points de mieux qu'en 2016 à la même époque) – autant de fenêtres qui devraient avoir été posées en 2017. La tendance se confirme début 2018, les PC commencés continuant de progresser à deux chiffres, autour de 10% dans le collectif et de 13% sur les maisons. En parallèle, les indicateurs de la croissance économique et la capacité des ménages à investir sont plus dynamiques qu'il y a un an. Il y aura certainement une incertitude sur comment va se comporter le marché de la rénovation suite à l'annonce de l'arrêt du CITE mais au moins la forte reprise du neuf, même s'il ne pèse "que" 35% du marché de la fenêtre, devrait bénéficier à la fois à un grand nombre d'acteurs et à tous les matériaux, l'aluminium en tête mais aussi le PVC. »

« Les annonces sur le CITE ont dopé le marché sur la fin de l'année. Cela faisait longtemps que l'on n'avait pas vu les marchés du neuf et de la rénovation fonctionner aussi bien en même temps, confirme Patrick Bouvet, PDG de Bouvet Menuiseries. Mais les inquiétudes demeurent vives pour la rénovation après juin 2018. » Avec cette question de fond touchant à l'image du produit : « Au-delà de la question financière, le CITE avait l'intérêt de demander à ce que les entreprises soient RGE, poursuit le président

Patrick Bouvet,  
PDG de Bouvet  
Menuiseries



de l'UFME. En le supprimant, on risque de voir revenir sur le marché des installateurs peu compétents et scrupuleux. L'interrogation principale concerne RGE, nous devons voir avec Qualibat comment va évoluer cette qualification. »

## Le bon produit au bon endroit au bon moment

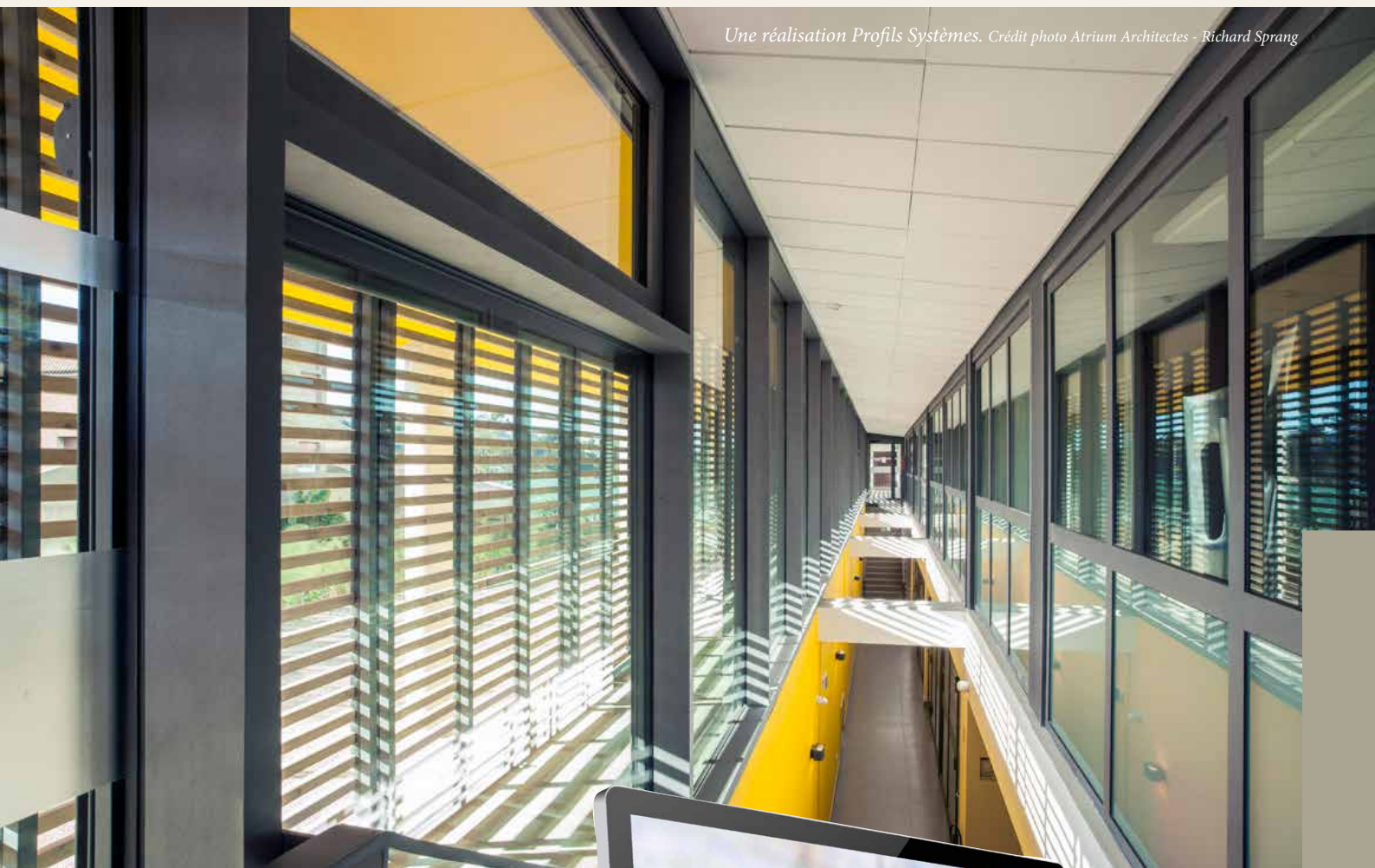
« Ceci dit, 2017 aura été une excellente année pour Bouvet Menuiseries, souligne son PDG, Patrick Bouvet. Tous les segments ont été porteurs : dans le neuf sur la maison individuelle comme sur le collectif, ainsi que dans la rénovation sur le secteur diffus ; le seul petit bémol concerne la rénovation chantier. L'année 2018 devrait se maintenir à un bon niveau. Que ce soit le PVC, le mixte bois-alu et PVC-alu ou l'aluminium, notre stratégie consiste à proposer des produits quasiment identiques au plan esthétique, avec des coefficients thermiques voisins et des coloris similaires. Il s'agit de proposer le bon produit au bon endroit, sur un même bâtiment ; on ne va surtout pas les opposer, c'est une question de budget. »

Constat similaire et communication en conséquence chez Millet qui, en parallèle du renouveau sur l'offre bois avec sa gamme CAMILLE® (2017) et du lancement prochain d'une révolutionnaire siMple® (à lire dans ce numéro), vient de mettre en ligne un tout nouveau site internet dédié aux particuliers qui valorise très précisément les offres en fonction des bénéfices attendus. « Chaque matériau (alu, bois, pvc) possède ses propres avantages et on ne peut pas tout avoir avec une fenêtre, résume Florent



Florent Ardouin,  
Directeur  
communication et  
marketing relationnel  
de Millet

Une réalisation Profils Systèmes. Crédit photo Atrium Architectes - Richard Sprang



Ardouin, directeur de la communication et du marketing relationnel. *Ainsi, notre sélecteur met en exergue 9 bénéfices qui, en fonction de celui souhaité combiné à d'autres critères clés, propose une solution personnalisée. Nous comptons aussi sur l'exemple des réalisations de nos partenaires selon le mode de l'avant-après, le message étant : dépassez les a priori sur les matériaux, changez vos fenêtres parce que le bénéfice obtenu est réel et correspond à votre besoin. »*

### Accompagner, communiquer

Pour les entreprises et les réseaux fortement positionnés sur la rénovation, préparer l'après-CITE, selon la formule de Marc Fauchreau, Responsable marketing de Janneau, c'est peaufiner plus que jamais les outils d'accompagnement et de communication vers le client final. « Nous sommes en progression sur les trois gammes, aluminium, PVC haut de gamme et bois, et même si 2018 risque d'afficher une courbe inverse de celle de 2017, avec une fin un peu moins dynamique que le début, nous restons



*très optimistes : la rénovation est nécessairement un marché très porteur, il s'agit de répondre avec du haut de gamme, à condition qu'il soit bien compris par nos vendeurs.*

*C'est le sens des outils développés pour notre réseau en cette année de nos 45 ans, que viennent soutenir trois vagues de communication « Partenaire certifié Janneau » en radio (RTL, janvier, mars, septembre) et un sponsoring télé de la marque en janvier (« Les 12 coups de midi », sur TF1, 6 millions de téléspectateurs). »*



Thierry  
Geissler,  
dirigeant  
d'Internorm  
France

Parce que « le passage d'un marché aidé à un marché naturel ne se fera pas sans difficultés », selon le mot de Thierry Geissler, dirigeant d'Internorm France, la marque autrichienne de menuiseries PVC, bois et bois-alu a décidé de soutenir son positionnement haut de gamme par une communication élargie et une première apparition à la télévision : soit deux vagues de

présence sponsoring TV (M6 en mars, France 2 en septembre) à l'occasion desquelles Internorm propose des solutions valorisant les projets (triple vitrage offert à la place du double, le chêne au prix de l'épicéa pour le bois-alu). De quoi accompagner aussi le développement du réseau des distributeurs pilotes, au nombre de 48 et en bonne croissance avec dix nouveaux venus attendus au premier semestre. Après une croissance de 3,4% en 2017 (22,7 M€) notamment tirée par le neuf (passé de 10 à 30% des volumes en cinq ans), Internorm France prévoit une « année record » en 2018 : « Avec la disparition des aides, les clients feront enfin le choix de la raison en recherchant une réelle rentabilité et un vrai confort sur le long terme. Par ailleurs, le marché de la construction performante énergie zéro voire positive continue à prendre une place importante en Europe mais également en France, et Internorm apporte des solutions uniques dans le domaine en PVC et en bois-alu ».





© Crédits photos : gaa

## 67CL32, FAITES LE CHOIX DE L'EFFICACITÉ.

Bousculez vos habitudes de fabrication et gagnez en productivité. Le processus d'assemblage simple et optimisé du couissant 67CL32 permet d'obtenir un **temps de fabrication réduit**. Cette solution s'accompagne d'une **nouvelle génération d'accessoires** qui **perfectionne sa mise en oeuvre** : joints sans silicone, chariots à roulement forte charge, bouchons bi-matière pour une étanchéité optimale. Ces innovations font du couissant 67CL32 un **système astucieux et performant**.

[fr.aluk.com](https://fr.aluk.com)

**ALUK**<sup>®</sup>



Quentin Rodde, Responsable marketing chez Sepalumic



Marion Villard, Responsable marketing produit Technal.

Accompagner les clients dans l'après-CITE : c'est aussi la volonté affirmée d'un spécialiste de l'aluminium comme Sepalumic en direction de son réseau Grandeur Nature en bon développement (4 nouveaux membres en 2017, pour un total de 49 points de vente) et qui vient de voir arriver un nouveau responsable à sa tête, Philippe Leire. « Il est très important de leur permettre de se démarquer en vendant des produits complémentaires et en faisant du cross-selling » souligne Quentin Rodde, Responsable marketing. Plus globalement, « nos clients pré-fabricateurs progressent fortement, suivant en cela la tendance du marché, et les volumes prévisionnels s'annoncent bons en 2018. Sur le tertiaire, la reprise post-élections se fait nettement sentir. Bref, tous les feux sont au vert ! » Avec un point de vigilance toutefois : le recrutement d'opérateurs qualifiés. « Nous essayons de militer avec le SNFA pour faire connaître ces métiers et sensibiliser nos clients aux nouvelles méthodes de recrutement... »

### L'aluminium toujours en forme

Porté par le neuf, l'aluminium ? Le constat vaut dans le tertiaire comme dans le résidentiel chez

Technal, confirme Marion Villard, Responsable marketing produit. « En 2017, Technal a performé au-delà de la croissance de 3 à 3,5% estimée pour notre segment de marché grâce à des projets Bâtiment d'envergure et, outre le bon maintien des produits en cœur d'offre, grâce à des réponses alliant produits de gamme et développements spécifiques. Pour 2018, les indicateurs d'Euroconstruct et du Marco sont plutôt positifs, avec une tendance de 2,5% à 2,7% tirée par la construction neuve (50% bâtiment, 50% résidentiel), et dans une moindre mesure une croissance de la rénovation, le tout dans un contexte d'arrêt ou de sursis des aides mais aussi une visibilité un peu plus précise sur la nouvelle réglementation thermique. Sur ce plan, Technal a pris les devants en termes de performances, de bilan carbone et de recyclabilité, avec les innovations présentées sur Batimat et une démarche Cradle to Cradle en cours sur notre cœur d'offre. »

Sur les marchés du tertiaire, du commercial et des ERP, les résultats en croissance de Wicon France s'expliquent « par l'étendue de l'offre produit comme par les performances accrues, que ce soit en matière d'isolation thermique, acoustique ou dimensionnelle », souligne Pierre Dammé, Directeur marketing.

Chez Kawneer, l'accélération a certes été notable sur les derniers mois de 2017. « Kawneer France devrait enregistrer une progression de 4 à 5% mais le principal ingrédient en est certainement une plus grande confiance et un meilleur climat économique » remarque Bertrand Lafaye, Responsable marketing opérationnel et communication. « Nous le sentons aussi bien dans notre réseau Initial que chez nos clients, industriels ou non. Cela signifie que le marché est toujours soutenu et, je le souhaite aussi, que nos gammes séduisent les acteurs du marché... »



Pierre Dammé, Directeur marketing Wicon France.



Bertrand Lafaye, Responsable marketing opérationnel et communication Kawneer.



Pôle GROS ŒUVRE : 14 000 m<sup>2</sup>  
 Pôle SECOND ŒUVRE : 16 000 m<sup>2</sup>  
 Pôle LOT TECHNIQUE : 8 600 m<sup>2</sup>  
 Pôle EQUIPEMENT : 6 400 m<sup>2</sup>  
 Pôle GROS MATERIEL - TP : 20 000 m<sup>2</sup>

# ARTIBAT

SALON DE LA CONSTRUCTION DE L'OUEST



Rencontrer ses fournisseurs  
 Faire de la veille technologique  
 Obtenir des conseils  
 Découvrir les nouveautés

## LE SALON DU BTP 100% PRO

24 | 25 | 26  
 OCTOBRE 2018

VISITEURS  
 PROFESSIONNELS  
**40 000**

EXPOSANTS  
**1000**

SURFACE  
 D'EXPOSITION  
**65 000 m<sup>2</sup>**

PARC EXPO DE RENNES

[www.artibat.com](http://www.artibat.com)



Création Nyl Communication 2017 - Photo J.J. Bernier



INTERVIEW

# Deux questions à Thierry Luce, PDG du Groupe Lorillard

PROPOS RECUEILLIS PAR LAURENCE MARTIN



## L'Echo de la baie : Quelle est votre perception de cette année 2017 ?

**THIERRY LUCE :** « Globalement, le marché de la fenêtre en 2017 est dans la lignée de 2016 – et cela vaut pour le Groupe Lorillard (160 M €), avec une baisse du PVC, une augmentation soutenue de l'aluminium et, en ce qui nous concerne en tous cas, une reprise non négligeable de la menuiserie bois : est-ce lié au fait que nombre d'acteurs ont disparu sur ce secteur ces dernières années ou que ce matériau retrouve ses lettres de noblesse ?... Les annonces autour du CITE ont eu un effet boost incontestable qui autorisent un premier semestre 2018 assez confortable ; après quoi, c'est le grand point d'interrogation.

D'une manière générale, la demande est en quête de plus de valeur ajoutée. On le constate dans nos magasins Lorénove au détriment de la menuiserie PVC basique, au profit de l'aluminium bien-sûr, mais aussi de la menuiserie bois, surtout avec la garantie de 10 ans sur le laquage couleur extérieur, qui attire des particuliers qui auraient fait le choix du bois-alu. Ceci dit, les menuiseries mixtes s'affirment comme une vraie tendance : les particuliers comme les architectes veulent pouvoir choisir leur matériau côté intérieur

et côté extérieur, sachant que l'aluminium est plébiscité à l'extérieur. Le bois-alu est une niche de marché depuis de nombreuses années mais, plus récemment, le PVC-alu se développe aussi, tiré notamment par la couleur qu'apporte le capotage alu. »

## L'Echo de la baie : Quels sont les investissements et développements majeurs engagés ?

**THIERRY LUCE :** « Côté bois, nous avons entièrement revu notre offre Molénat pour répondre aux attentes du marché en termes de performances thermiques et acoustiques ; enrichi notre offre feu – nous sommes ainsi les seuls à proposer une menuiserie bois coupe feu 30 mn bombée – et nous renforçons nos capacités de laquage garanti 10 ans – sachant que la couleur représente environ 15% de notre activité sur ce segment. Nos usines de Chartres et de Decazeville (Molénat) sont déjà équipées ; le site de Bourneuf sera opérationnel en février. Il s'agit aussi d'accompagner le développement de la bicoloration sur le bois, vernis ou blanc à l'intérieur et laquage couleur à l'extérieur, qui séduit de plus en plus le particulier.

Côté PVC, l'enjeu est la valeur ajoutée ; celle-ci passe, d'une part, par la couleur (lire plus loin) et d'autre part, par le développement de notre offre composite PVC renforcé de fibre de verre. Nous avons le coulissant Twinéa (fibre de verre longue) ; en 2018, nous proposerons de la frappe (fibre de verre courte).

Sur l'aluminium, le lancement de la gamme VISAL permet de doter notre activité Lorénove et Lorébat d'un ouvrant visible performant en termes de thermique et d'acoustique, alliant technicité et design avec un choix coloristique très tendance.

Enfin, pour ce qui est des points de vente, nous réfléchissons activement à la manière de rebondir après le CITE, avec notamment l'élargissement de l'offre produits pour compenser le manque qu'il risque d'y avoir sur les menuiseries. »



# CUZCO

NOUVELLES GAMMES 70 mm

Design & Performances optimisées pour le neuf ou la rénovation

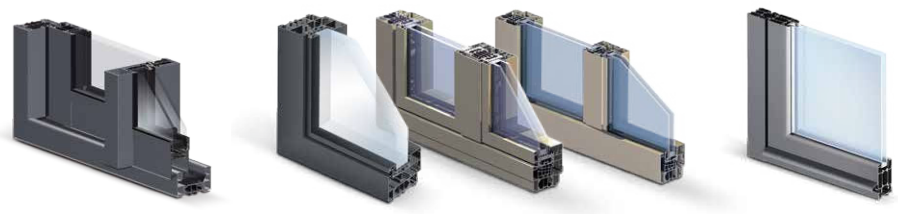
COULISSANTS 

FRAPPES 

PORTES 

FABRICATION FRANÇAISE 

LAQUAGE GARANTI 25 ANS 



- ▶ Nombreux brevets déposés
- ▶ Performances thermiques évolutives
- ▶ Design galbé ou droit FACTORY SPIRIT®
- ▶ Masses vues d'aluminium minimalistes
- ▶ Grandes dimensions
- ▶ Quincailleries exclusives design CANBERRA®
- ▶ Fabrication Française
- ▶ Laquage Classe 2 garanti 25 ans

Choisissez votre profil



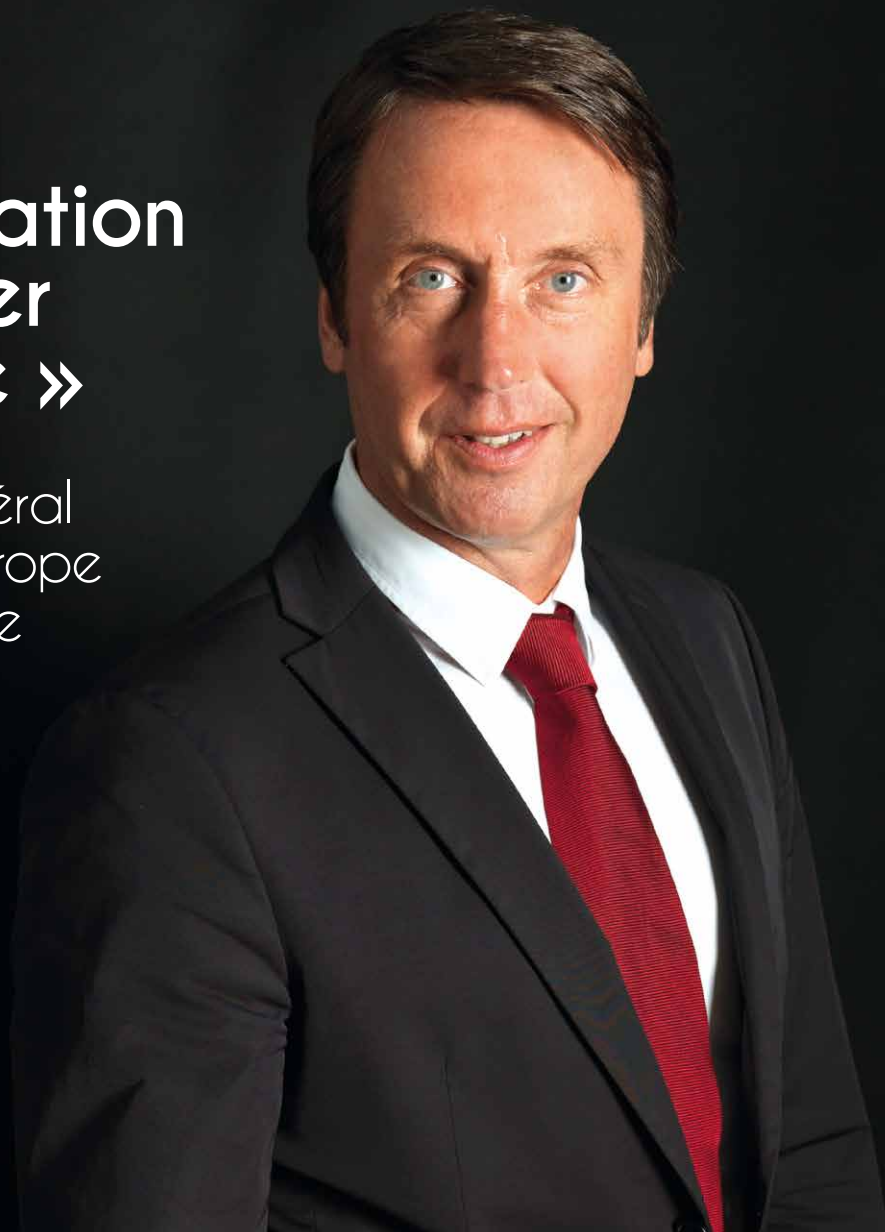
[www.profiles-systemes.com](http://www.profiles-systemes.com)  
Profils Systèmes, une société du groupe CORIALIS

**Profils**  
SYSTEMES  
L'aluminium naturellement

PVC

# VEKA : « L'innovation comme fer de lance »

Jos Lenferink,  
Directeur Général  
Sud-Ouest Europe  
et Nord Afrique  
Veka

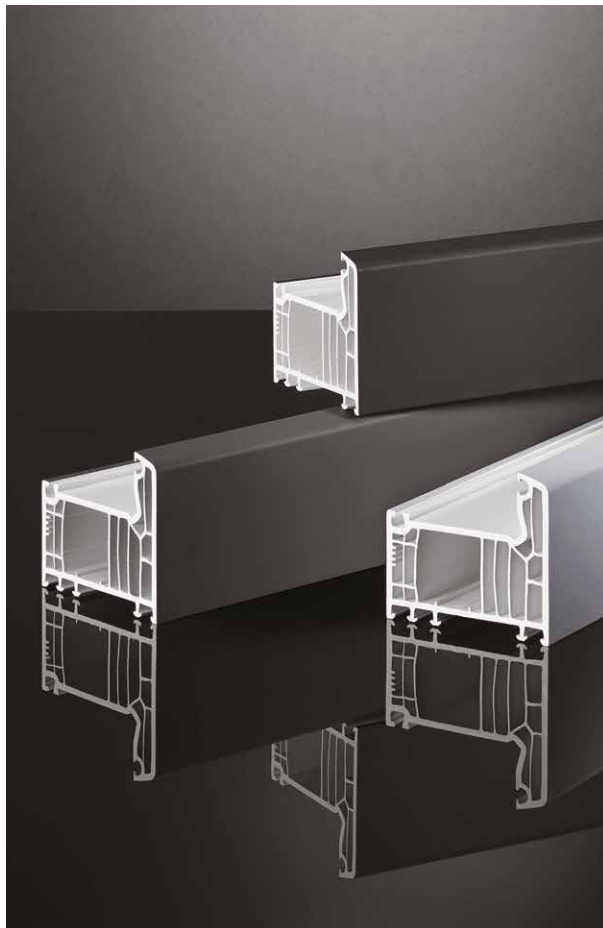


avis d'experts

« En dix ans, le marché de la fenêtre PVC en France est passé de 7,5 à 5,5 millions d'unités. Ce rétrécissement du gâteau pose nécessairement un problème de volume et de marge. Pour les années à venir, l'enjeu n'est pas seulement de prendre des parts de marché mais aussi de valoriser l'offre. Face à la croissance de l'aluminium en chiffre d'affaires et en marges, la première réponse consiste à changer la connotation négative de la menuiserie PVC pour les acteurs comme pour le particulier. Le produit PVC est meilleur en thermique et en acoustique. La menuiserie PVC est aussi esthétique dorénavant. L'objectif des années à

venir vise à démontrer ses qualités ainsi que ses avantages environnementaux – le PVC offrant la possibilité d'un recyclage quasi infini dans des conditions énergétiques beaucoup plus favorables.

Le groupe Veka dans son ensemble se porte très bien et 2017 confirme sa position de leader mondial incontesté sur son segment avec une croissance intéressante et un CA de 1,1 milliard €. Sur la France, la croissance s'explique par une reprise de l'activité confirmée depuis les congés de l'été, poussé ou non par les annonces sur le CITE, et par l'acquisition de nouveaux clients.



*Un toucher velours unique et un aspect ultra-mat incomparable caractérisent VEKA Spectral.*

Pour 2018, on peut espérer que la confiance des ménages et le dynamisme retrouvé compensera l'arrêt du CITE. Mais en tout état de cause, Veka mise sur ses innovations : la menuiserie Vision XXL by VEKA, qui allie finesse et très grandes dimensions, commercialisée depuis le 1er octobre dernier ; Veka Spectral, notre nouvelle technologie couleur exclusive haut de gamme au toucher de velours et rendu ultra mat (à lire dans ce numéro) ; sans oublier la numérisation et la digitalisation, tendances lourdes du marché, sur lesquelles Veka entend bien être précurseur, comme le démontrera le stand du groupe sur Fensterbau en mars. »

**Toujours une offre exceptionnelle**  
Avec nos brise-soleil orientables 80 S

Quand la perfection reconnue rencontre la stabilité en filigrane : la qualité de l'expert.

**Der SonnenLichtManager**

**warema**

Venez-nous rendre visite au salon  
**R+T 2018, qui se tiendra à Stuttgart,**  
27.02. – 03.03.2018, hall 3, stand B24.

[www.warema.fr](http://www.warema.fr)



« Faire comprendre l'intérêt énergétique à changer de fenêtre »

Le délégué général de l'UFME, Philippe Macquart, revient sur l'arrêt du CITE et les enjeux de la croissance pour la fenêtre PVC et mixte.

**L'Echo de la baie : Majoritaire en rénovation, la fenêtre PVC et mixte est particulièrement impactée par l'arrêt programmé du CITE...**

**PHILIPPE MACQUART :** Notre indicateur de production, qui suit un tiers du marché national, pointe l'arrêt de la baisse en 2017. En soi, c'est

une bonne nouvelle : la chute est enrayée. Alors oui, la demande s'est redressée au deuxième semestre, a été très forte en fin d'année, mais il est difficile de mesurer la part liée à l'annonce de l'arrêt du CITE et on espère qu'il y a une vraie reprise et que les volumes vont recroître un peu en 2018 – notre enquête biennale, qui va porter sur 55% à 60% du marché, que nous lançons ce début d'année, contribuera à nous confirmer la tendance. Le redressement de l'indice de la rénovation est un espoir très important pour nos produits. En tout état de cause, face aux annonces gouvernementales qui créent cette



**BIEBER®**

PORTES & FENÊTRES  
BOIS, ALU & MIXTE

*Pour menuisiers de talent.*



FUTURA SYSTEM

## UNE NOUVELLE GÉNÉRATION DE MENUISERIES PASSIVES

Futura System est une réponse au besoin des habitations de type passives.

### LIGNES ÉPURÉES ET LUMIÈRE MAXIMALE

Futura System répond parfaitement aux nouvelles exigences des grandes tendances architecturales : son design particulièrement soigné rend le vantail invisible de l'extérieur et les ferrages invisibles de l'intérieur. Les lignes s'effacent ainsi au profit de la lumière.



Avec 90 % de surface vitrée (soit 25 % de lumière en plus qu'une fenêtre classique), Futura System assure un clair de jour exceptionnel ( $T_{lw} = 0,57$ ), l'idéal pour profiter d'un apport solaire maximal et d'une vue dégagée sur l'environnement. Futura System est disponible en coulissants, portes et portes-fenêtres.

[menuiseries-bieber.com](http://menuiseries-bieber.com)

instabilité sur le marché, nous n'avons pas été entendus, dont acte, mais l'UFME ne laissera pas dire que la fenêtre est inutile ou superflue dans l'effort énergétique. Ce sera l'axe de communication majeur en 2018 : nous allons faire comprendre aux Français ce qu'ils ont à perdre à ne pas changer de fenêtres, l'intérêt énergétique qu'ils ont à y gagner, quelle que soit la typologie du bâtiment.

**L'Echo de la baie : Outre les indices de la construction et de la rénovation, sur quoi misez-vous pour tirer le marché ?**

**PHILIPPE MACQUART :** La première fenêtre que vous trouvez aujourd'hui dans un réseau est déjà extrêmement performante, du fait des réglementations et du CITE qui ont tiré les produits vers le haut. La filière peut en être fière : la première innovation, c'est de rendre des produits extrêmement performants à des

prix tout à fait raisonnables et accessibles. La deuxième, c'est la mixité intrinsèque des matériaux, dont tous les avantages sont utilisés au mieux selon là où ils sont placés : les PVC renforcés, les menuiseries composites, les menuiseries bois-aluminium, etc. Il n'y a plus de combat de matériaux. Mais la menuiserie n'aura les performances annoncées que si elle est posée dans les règles de l'art, c'est un point fondamental de la chaîne d'économies d'énergie du bâtiment. Les compétences techniques des sociétés de pose sont en constante évolution et demandent de nombreuses adaptations. Ce besoin de formation continue est régulièrement exprimé par nos adhérents. C'est pourquoi l'UFME développe des formations sur des thématiques telles que l'enveloppe du bâtiment, l'acoustique et la thermique, sans oublier la pose. Nous faisons déjà d'excellentes poses ; c'est le message qu'il faut faire passer auprès du grand public, et c'est là aussi que je vois l'innovation.

©Richard Sprang - Profils Systèmes





**CHANTAL SERGENT**

PRÉSIDENTE DE LA COMMISSION TECHNIQUE DE L'UFME

**Commission technique, Les 5 enjeux au travail**

« Valoriser nos métiers et nos menuiseries auprès de nos partenaires et des institutionnels sur le terrain », tel est, selon Chantal Sergent, sa Présidente, l'objectif des cinq groupes de travail activés au sein de la commission technique de l'UFME.

Outre la NF DTU 36.5 et l'environnement – ainsi l'UFME est partenaire, via le Pôle Fenêtre FFB, de l'Engagement pour la croissance verte « Recyclage du verre plat de déconstruction et de rénovation » signé récemment –, le BIM mobilise depuis 2015 une vingtaine de sociétés ; après la création d'un dictionnaire des terminologies « Menuiseries extérieures », disponible depuis huit mois, leurs travaux vont permettre à l'UFME de proposer très prochainement des objets génériques. « Le travail mené par notre organisation sur le BIM Menuiseries extérieures a été salué par plusieurs acteurs du PTNB et nous a amené à répondre à de nouvelles sollicitations extérieures pour la poursuite de nos travaux, ce dont nous ne pouvons que nous féliciter », note Philippe Macquart.

Autres thématiques clés récemment constituées en groupe de travail : l'acoustique et la thermique (depuis un an) et, depuis septembre dernier, un GT Extrudeurs réunissant une dizaine d'entreprises et dont les travaux portent notamment sur le marquage et la démarche volontaire de qualité, ainsi que sur des sujets spécifiques au PVC tels que la couleur, le recyclage, la ventilation, le feu.

**Créer plus d'espace libre**

**SF 20 de SUNFLEX.** Avec le système coulissant tout verre votre terrasse se transforme en espace de vie supplémentaire. Les vantaux en verre trempé permettent d'avoir une vue dégagée et offrent une protection contre le vent et la pluie.



Stand: 6C52

**FENSTERBAU  
FRONTALE**

Stand: 7A-516

sunflex.fr

**SUNFLEX**

INTERVIEW

# Fenêtre aluminium : croissance verte et communication

PROPOS RECUEILLIS PAR LAURENCE MARTIN



Jean-Luc Marchand, délégué général du SNFA, détaille ces deux rendez-vous clés en 2018 pour un secteur en pleine forme.

« Le marché de la fenêtre aluminium est très bien orienté. Évènement notoire aujourd'hui : la fenêtre alu continue sa progression en neuf comme en rénovation. Le SNFA travaille activement sur la question environnementale. La démarche récemment engagée avec Aluminium France et le Groupement des Fileurs d'Aluminium vise à mieux tracer la matière pour alimenter au maximum la filière de recyclage en boucle fermée sur le territoire français. Le but est de favoriser l'installation d'aluminium sur les façades tout en créant des filières locales de proximité. D'autre part, l'emploi de billettes d'aluminium primaire produites avec des énergies moins carbonées, combiné à une étape de filage utilisant les meilleures techniques disponibles en matière

de consommation d'énergie, va permettre une réduction significative de l'impact carbone des profilés en aluminium. Très concrètement ces taux de carbone réduits seront pris en compte dans les FDES de fenêtres et façades, dont la publication est prévue au premier semestre 2018. En parallèle, nous participons à un engagement pour la croissance verte qui a pour objectif la collecte, le tri et le recyclage des vitrages en fin de vie, favorisant ainsi la mise en place d'une logique complète de récupération et de recyclage. Quant à la fenêtre alu, elle va refaire parler d'elle fin mars-début avril dans une toute nouvelle campagne de communication digitale grand public. Conçue par l'agence Hungry and Foolish avec nos membres pour qu'ils puissent la relayer facilement en plus de leur communication de marque, elle va valoriser des avantages très concrets : finesse, coloris, isolation, rapport qualité-prix... Il faut absolument que le particulier comprenne ces avantages pour demander des devis sur des fenêtres aluminium. Pour l'appuyer, nous réfléchissons à la création d'une Journée de la fenêtre alu au printemps... »

# Ceci n'est pas une fenêtre.

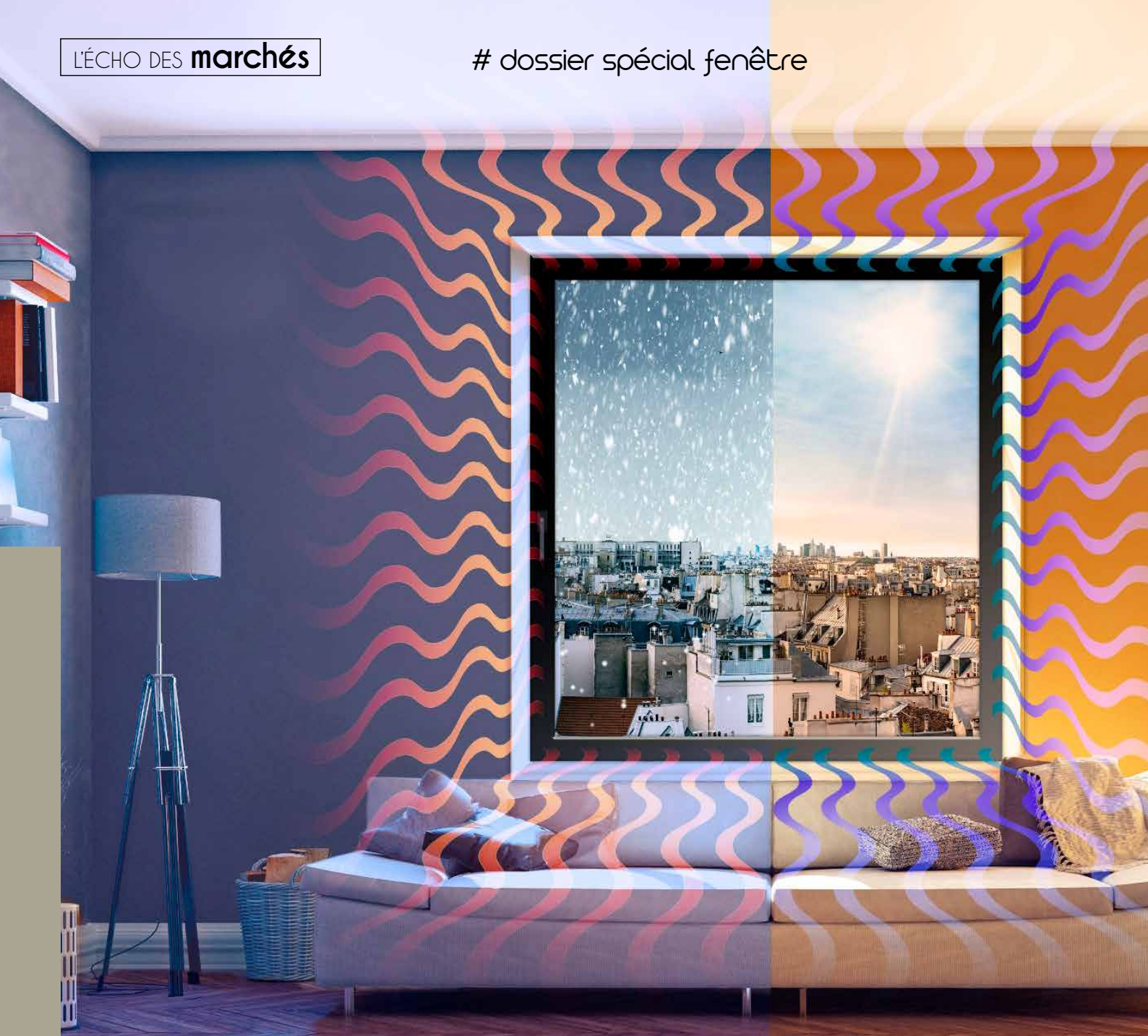
Il s'agit de FIN-Project Cristal.  
Un design tout en verre qui habille la fenêtre  
de transparence. Une fenêtre pour laquelle le  
vitrage passe avant tout.



Sur les modèles de la gamme Cristal, l'ouvrant s'efface entièrement  
derrière le bord émaillé du vitrage, disponible en différentes couleurs.  
Finstral propose cette esthétique tout en verre, non seulement pour les  
fenêtres mais aussi pour les portes et façades vitrées.

Visitez notre studio Finstral Wihr-au-Val :  
Finstral France Sàrl, 1, rue du Krebsbach, 68230 Wihr-au-Val  
T 0389 717100, wihrauv@finstral.com, www.finstral.com

Visitez le studio Finstral le plus proche :  
[www.finstral.com/recherche-d-un-distributeur](http://www.finstral.com/recherche-d-un-distributeur)



innovation

FENÊTRE MULTIFONCTION

## Du concept au marché, une mutation en marche

Un produit de salon, la fenêtre multifonction ? Oui, à en croire la dernière édition du Mondial du Bâtiment, des rendez-vous plus pointus, comme Architect@Work, mais aussi les présentations terrain. En quelques mois, des innovations spectaculaires ont émergé de plusieurs années de cogitations dans les bureaux de R&D. Du concept au marché, leur sort variera mais la mutation semble incontournable.






*La fenêtre climatique de Technal : un élément de chauffage/ rafraîchissement en tant que tel.*

À côté de l'équipement en capteurs et de l'interconnexion avec d'autres équipements de la maison ou du bâtiment, les industriels déploient des innovations directement sur la menuiserie pour accompagner voire remplacer en les intégrant des fonctions de chauffage, de rafraîchissement, de ventilation, de protection solaire, liées ou non aux fonctionnalités des vitrages.



# KOSTUM




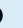
DES EXTÉRIEURS AJUSTÉS À VOTRE STYLE DE VIE

**PORTAILS . CLÔTURES . GARDE-CORPS . CLAUSTRAS**



Découvrez notre application  
**KOSTUM APP**

Disponible sur  **App Store**DISPONIBLE SUR  **Google Play**

KOSTUM.FR     UNE MARQUE DU GROUPE **Cadiou**

innovation



Le coulissant à ouvrant caché Lumeal motorisé avec vitrage chauffant (Technal).

### Chauffer, rafraîchir...

« Alors que les surfaces vitrées sont de plus en plus importantes pour découpler le confort lié à l'apport lumineux, l'enjeu de la fenêtre multifonction est d'intégrer à la fenêtre, dont on aura toujours besoin, des fonctionnalités jusqu'alors assurées par des éléments dont on propose de se passer », résume Marion Villard, Responsable marketing produit de Technal, dont la fenêtre climatique figurait parmi les innovations qui ont fait le buzz lors du dernier Batimat. Précisément, la **fenêtre climatique Technal** « répond à une exigence de solution durable et permet de faire l'économie visuelle et financière d'un radiateur » dans un contexte de bâtiment en RT 2012.

Alliant le phénomène physique de l'effet Peltier à un système breveté de couvre-joint technique, le concept produit de la chaleur ou du froid à partir de son cadre aluminium. La fenêtre climatique devient un élément de chauffage en tant que tel, entière pilotable à l'aide d'un thermostat, en même temps qu'elle limite la sensation de paroi froide à proximité de la fenêtre. Selon les simulations réalisées par Technal, elle génère jusqu'à 400 W par mètre linéaire de hauteur de fenêtre. Traduction dans un intérieur de 35 m<sup>2</sup> équipé de deux fenêtres deux vantaux (L. 1 x H. 1,2 m) et d'une baie coulissante (L. 1,8 x H. 2,15 m) : elle nécessite moins de 1000 W pour passer en une heure de

15°C à 19°C et maintenir cette température par 0°C à l'extérieur. En mode rafraîchissement, la fenêtre climatique de Technal contribue à la baisse de la température intérieure de quelques degrés en produisant et diffusant de l'air froid par rayonnement et convection. Un système de contrôle régule la température du cadre selon les caractéristiques de l'air intérieur, évitant ainsi toute condensation. Très bien accueilli sur le salon, le concept devrait passer en phase développement produit avant la fin de l'année. Aux côtés de cette innovation liée à la menuiserie elle-même, c'est par le vitrage que Technal a choisi d'intégrer une fonction chauffage sur un produit bien spécifique : son coulissant à ouvrant caché Lumeal Motorisé avec vitrage chauffant présenté sur Batimat. Intégré sur la partie ouvrant, le vitrage chauffant connecté du spécialiste en la matière, Vitrum Glass, se règle via un thermostat ou depuis une application grâce à la technologie Smart In Glass®, par ailleurs capable de détecter les chocs sur vitrage. Emblématique d'une « menuiserie nouvelle génération énergétique et design, cette solution diffuse une chaleur homogène par rayonnement et s'utilise en chauffage d'appoint ou principal, selon le niveau d'isolation et la surface vitrée. Lumeal Motorisé équipé d'un vitrage chauffant accompagne ainsi les clients Technal dans la pose de solutions Smart Home et multiplie la liberté architecturale des maîtres d'œuvre. »

## Vision 2020

Une palette de couleurs inspirées des  
tendances à venir.

Des peintures en poudre formulées  
pour préserver les éléments.

Demandez le nuancier Vision 2020 par courriel à [synthapulvin@sherwin.com](mailto:synthapulvin@sherwin.com)

Vision 2020 se compose de quatre groupes de couleurs:

### Future Lux

Des couleurs audacieuses  
et expérimentales  
qui imitent la nature  
éphémère de notre  
monde.

### Hit Pause

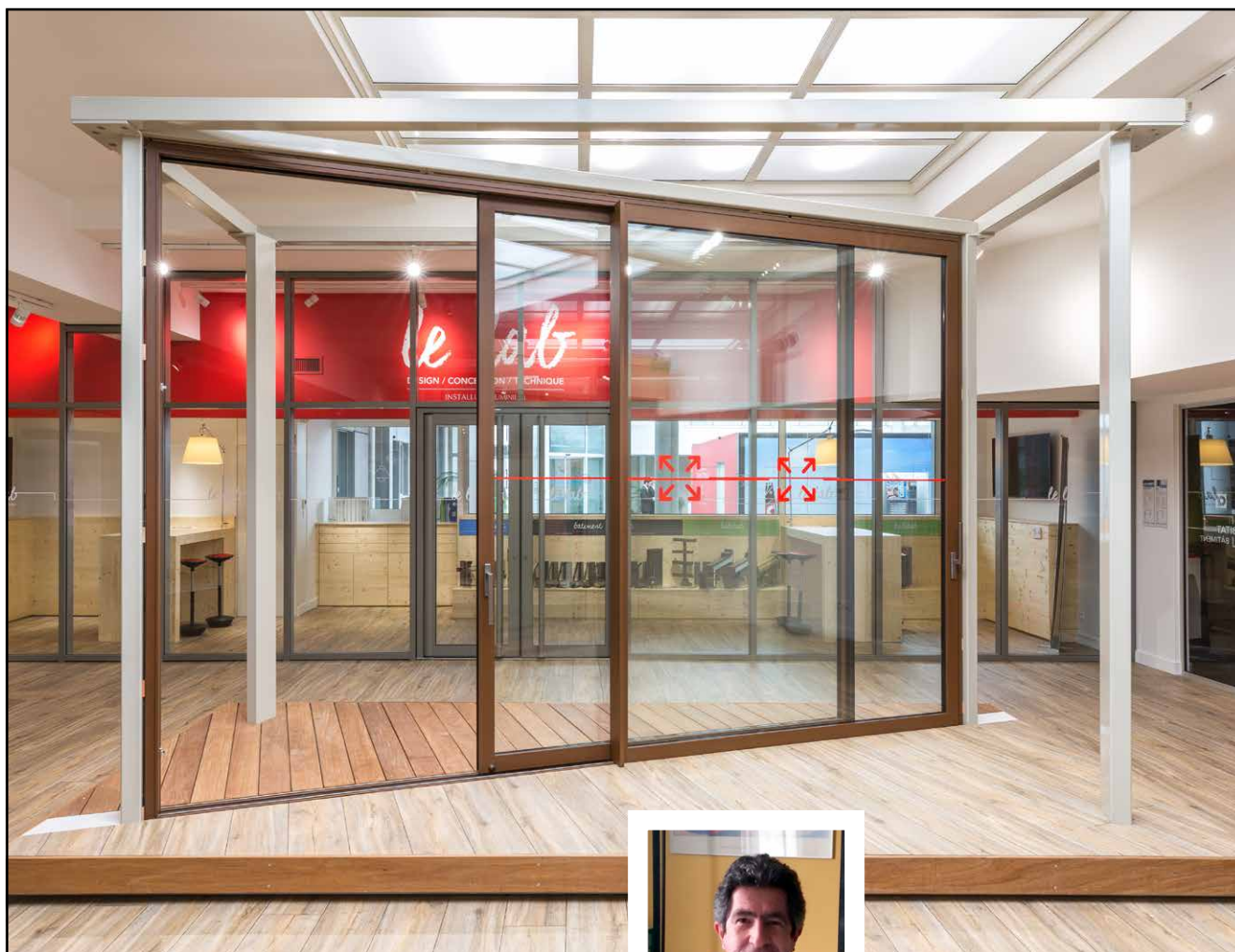
Des tons riches aux  
couleurs apaisantes qui  
nous aident à ralentir,  
recharger et rééquilibrer  
l'esprit, le corps et l'âme.

### Median

Une infinité de nouvelles  
options possibles tout en  
se conformant aux besoins  
de notre temps.

### Sustain React

Des couleurs fortes et  
réactives à l'image de nos  
avancées technologiques  
pour améliorer l'avenir.



## La fenêtre multifonction : « La seule réponse valable à la standardisation »



**OLIVIER CROS,**  
DIRECTEUR  
COMMERCIAL  
D'INSTALLUX  
ALUMINIUM

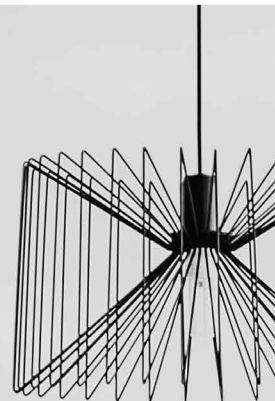
Pour le Directeur commercial d'Installux France, qui présente depuis mars sur son showroom au siège le coulissant grandes dimensions Galaxie 45 TH avec vitrage chauffant Saint-Gobain (photo ci-dessus), il n'y a pas d'hésitation à avoir : la fenêtre multifonction à forte valeur ajoutée est la seule réponse valable face à la standardisation de la demande dans un contexte de fragilisation des acteurs. « Il y a deux marchés : celui de la fonction "je bouche un trou" et celui de la fenêtre de demain, soit un produit complet avec, outre la motorisation sur les coulissants grandes dimensions par exemple, des fonctions supplémentaires embarquées telles que l'occultation et le chauffage. Avec cette distinction bien sûr entre le tertiaire et le particulier. Dans le bâtiment tertiaire ou industriel, la fenêtre se résume presque à un monoproduit – un ouvrant caché – ; elle sera intégrée à une façade et à un environnement

de haute technologie. Chez le particulier, la fenêtre embarquera cette nouvelle technologie et ces nouvelles fonctionnalités. » Le marché est encore frileux ? C'est faute de propositions suffisantes ! selon Olivier Cros « Mais les évolutions de la réglementation vont inévitablement pousser la demande sur ce type de produits technologiques. Cela implique une nécessaire mutation dans la conception et dans la mise en œuvre, ainsi qu'une valorisation du produit auprès du client final. En 2018, nous continuons à porter ce discours au plus près de nos clients, en équipant des showrooms avec eux et en communiquant à travers notre réseau Côté Baies, de façon locale. » Deux campagnes (printemps et automne) associeront l'expertise du fabricant et le bien-être du vécu client via des petits films vidéos diffusés à travers le réseau, sur Youtube et les réseaux sociaux.



FENÊTRES | PORTES | VOILETS | DOMOTIQUE | PORTES DE GARAGE

Autant de portes et de fenêtres chez un seul fabricant, ça libère l'esprit!



**L'OUVRANT DISCRET,**  
LA FENÊTRE AUSSI BELLE OUVERTE QUE FERMÉE.

- ▶ SURFACE VITRÉE MAXIMISÉE
- ▶ ESTHÉTIQUE SANS CONCESSION
- ▶ PERFORMANCES OPTIMALES



**Ventiler, purifier...**

Les fonctions de ventilation ne sont pas en reste. Sur Batimat, le gammiste Schüco déployait avec toute sa force de frappe son nouveau système **Ventolife** de purification d'air intégré pour menuiseries tous matériaux associé à un écosystème complet : ventilation hybride Vento Tec, récupération de chaleur Vento Therm, ventilation et déshumidification Vento Air, échangeur d'air en continu Vento Frame.

À quelques allées de là, Ridoret affichait un petit stand mais une grosse rupture technologique, « *la plus importante depuis l'invention du double vitrage* » selon son Directeur commercial Fabrice Drouot. Grâce à sa technologie pariéto-dynamique adaptée à la menuiserie, **la Fenêtre EnR** revendique les qualités d'hygiène et de bilan énergétique d'une VMC double flux pour des valeurs  $U_w$  jusqu'à  $0.4 \text{ W/m}^2\cdot\text{K}$ , soit deux à trois fois plus performantes que les meilleures fenêtres triple et double vitrages actuellement sur le marché. Se posant comme n'importe quelle fenêtre classique, la Fenêtre EnR équipe d'ores et déjà une quarantaine de bâtiments en France avant son plein déploiement commercial cette



Fenêtre Kalory E de Kawneer.

année sous le nom de marque Univ'R, dans tous les matériaux (aluminium, bois-alu, PVC) et une gamme étendue prochainement au coulissant. Co-développeur de cette technologie aux côtés de Ridoret, de laboratoires et du CSTB, Kawneer a toutes les raisons d'être satisfait de cette nouvelle offre proposée sous le nom **Kalory E**. « *Il est délicat de vouloir une fenêtre de plus en plus intelligente alors que les contraintes économiques sont toujours très présentes*, remarque Bertrand Lafaye, Responsable marketing opérationnel et communication de Kawneer. *Une grande prudence s'impose, il s'agit de rester sur les fondamentaux et de bien penser son produit en n'intégrant que des fonctions essentiellement utiles. La Kalory E répond tout à fait à cette exigence : une fonction intégrée, une fenêtre aluminium à très hautes performances énergétiques, et un intérêt flagrant pour l'investisseur - même si son coût est légèrement supérieur à celui d'une fenêtre classique, le différentiel se rattrape au niveau de la construction dans l'économie d'une VMC double flux ainsi qu'à l'usage et en terme de maintenance.* » Conçue sur un module de 72 mm, la Kalory E revendique en outre une excellente étanchéité (A\*4, E\*9, V\*C2), un très bon facteur solaire ( $S_w$  jusqu'à  $0,68^*$ ), une transmission lumineuse  $T_{lw}$  jusqu'à  $0,48^*$  et une acoustique comparable à celle des fenêtres à double vitrage classique (39 dB).



La Fenêtre EnR de Ridoret.

# LE RÉSEAU

PARTOUT  
en FRANCE

DE MAGASINS INDÉPENDANTS

FENÊTRES . PORTES . VOILETS . BOIS . PVC . ALU

## NOUS AVONS TOUT INTÉRÊT À NOUS RENCONTRER

Si comme moi  
vous avez coché  
au moins  
**3 CASES**

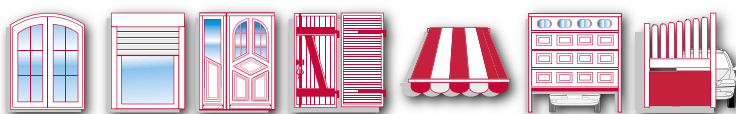


- Vous êtes un professionnel de la rénovation de l'habitat ?
- Vous êtes le patron chez vous et vous souhaitez le rester ?
- Vous avez besoin de produits sur mesure en BOIS, PVC ou ALUMINIUM ?
- Votre travail quotidien vous empêche de vous consacrer pleinement au développement de votre entreprise ?
- Vous vous sentez parfois seul face à la communication nationale de vos concurrents ?
- La fabrication française est une notion qui vous parle ?

Nous avons des solutions convaincantes à vous présenter.  
Déjà près de 60 magasins indépendants implantés dans  
toute la France. Rejoignez les partenaires agréés :



Nous fabriquons et nous installons



Mail : [info@arcadesetbaies.com](mailto:info@arcadesetbaies.com) / Tél : 02 51 51 68 68

Web : [www.arcadesetbaies.com](http://www.arcadesetbaies.com) / rejoindre le réseau

[www.arcadesetbaies.com](http://www.arcadesetbaies.com)

Suivez-nous sur



**Autarcie énergétique**

Pour alimenter ces nouvelles fonctions, l'enjeu est à l'autonomie énergétique, plus précisément à l'autoproduction de l'électricité nécessaire. C'est tout l'intérêt de la solution révolutionnaire de vitrage photovoltaïque Wysips® proposée aux acteurs du bâtiment par Sunpartner Technologies, présent pour la première fois à Batimat avec sa solution Oline, une fenêtre « concept car » illustrant les potentiels de mise en œuvre de ses solutions de vitrage : Wysips Design Glass, un vitrage semi-transparent neutre en couleur, autorisant divers motifs (bandes d'épaisseurs différentes, dentelle, etc.) pour des taux de transparence et de rendement variables en fonction des attentes ; Wysips Vision Glass, hautement transparent (jusqu'à 70%), compatible avec les verres feuilletés ou trempés, pour un rendement jusqu'à 50 Wc/m<sup>2</sup> ; et Wysips Cameleon, un bardage vitré aux couleurs et motifs personnalisables pour un rendement jusqu'à 100 Wc/m<sup>2</sup> (lauréat Or au concours de l'innovation Batimat, catégorie Structure & Enveloppe).

Des solutions dont les gammistes s'emparent pour développer leurs propres concepts... et faire sensation. Ainsi Wicono avec sa **Smart Window**, fenêtre intelligente à contrôle solaire

et ventilation autonome et connectée, dévoilée sur Batimat.

Ou encore Sepalumic, qui présentait cet automne sur Architect@Work Paris puis lors de son 50<sup>e</sup> anniversaire sa **fenêtre respirante Occult'air technologie ORA Occultante-Respirante-Autonomie, série 5900**, intégrant un store 100% occultant Air Cell Night (Bandalux) alimenté par une bande de vitrage photovoltaïque Sunpartner située en partie haute du vitrage, à hautes performances AEV (A\*4, E\*1200, V\*C4) et thermiques (Uw de 0,8 W/(m<sup>2</sup>.K) avec Ug de 0,5), disponible en fenêtre (OF, OB, soufflet) et porte-fenêtre (OF, OB), dormant ép. 94 mm, ouvrant visible ou caché, vitrage 18+44 mm, dimensions jusqu'à L. 1,70 m x H. 2,60 m.

Chez AluK, qui a travaillé en partenariat avec Sunpartner sur une solution pour mur-rideau (de 50 à 86) et de la frappe chantier, Jonathan Thirion, Responsable marketing, est très clair : « L'enjeu de ce type de partenariat sur une telle solution, même si c'est Sunpartner et pas AluK qui la commercialise, c'est d'assurer aux prescripteurs comme aux professionnels dans le cadre d'appels d'offre que les solutions AluK sont compatibles, tests à l'appui, avec cette technologie clé permettant contrôle solaire et ventilation en autonomie énergétique, et plus généralement pour la fenêtre communicante et multifonction. »



**QUENTIN RODDE, RESPONSABLE MARKETING SEPALUMIC**  
**Fenêtre respirante Occult'air technologie ORA**  
**de Sepalumic. L'efficacité énergétique active.**

« Avec l'arrivée massive des technologies dans la construction, que ce soit la domotique dans l'habitat ou le GTB dans le tertiaire, avec ce qui se profile du côté des GAFA, Sepalumic se devait de prendre le pas du numérique. Outre la déclinaison BIM de nos projets, le choix a été de faire ce premier pas d'une fenêtre multifonction et communicante, inscrite dans la droite ligne d'une démarche d'efficacité énergétique active. Les acteurs majeurs de cette efficacité énergétique, ce sont les utilisateurs finaux. La fenêtre – ou la façade, la menuiserie quoiqu'il en soit – doit permettre de les sensibiliser en mettant à leur disposition toutes les informations utiles : taux d'ensoleillement, température, ouverture/fermeture, effraction, dysfonction du produit... Pour alimenter ces capteurs et cette fonction

communicante incontournable, il faut de l'énergie, et en l'occurrence, Sepalumic a fait le choix d'une énergie inépuisable, l'énergie solaire. Cette solution inédite – brevetée, c'est la seule fenêtre respirante 100% occultante du marché répondant aux cahiers du CSTB – a reçu un accueil exceptionnel, notamment pour sa grande facilité de mise en œuvre en rénovation (pas de câbles, rénovation aisée en site occupé), pour sa facilité d'intégration dans tout type de menuiserie : fenêtre, porte-fenêtre, véranda, etc., et bien sûr pour ses fonctions communicantes. Nous allons la présenter en partenariat avec Sunpartner sur différents rendez-vous en 2018 : EnerJ Meeting, Aquibat à Bordeaux et Artibat Rennes, Architect@Work à nouveau, en plus d'événementiels tout au long de l'année dans les régions avec les prescripteurs et nos clients. Objectif : commencer à livrer des projets fin 2018. »



*La nouvelle Fenêtre respirante Occult'air technologie ORA de Sepalumic.*

**Fenêtre connectée : vers un nouveau standard**

Connectés pour tout et partout, les Français sont de plus en plus nombreux à plébisciter la maison intelligente. Un engouement à croissance exponentielle : selon une enquête OnePoll/ Reichelt réalisée printemps dernier, en 2017, la

moitié des foyers sont équipés de solutions de smart home quand deux ans plus tôt, ils étaient moins de 10% à envisager une maison connectée à court terme. En tête : la commande à distance du chauffage et de l'éclairage (69%) suivie de près par celle des volets et des portes de garage (55%).



**LE N°1 FRANÇAIS DES FERRURES DE FENÊTRES ET SERRURES DE PORTES**

**Au service des professionnels du bâtiment.**



**FENÊTRES**

- Ferrures
- Poignées
- Fiches
- Entrées d'air



**PORTES**

- Serrures
- Cylindres
- Ensembles de porte
- Paumelles
- Ferme-portes
- Antipaniques
- Seuils



**NOS PARTENAIRES**



Tél : 02 96 31 01 59 / [contact@boschat-laveix.com](mailto:contact@boschat-laveix.com) / [www.boschat-laveix.com](http://www.boschat-laveix.com)

innovation

Dans ce contexte, la démocratisation de la domotique et la marche vers l'interopérabilité favorise le développement des dispositifs liés à la protection solaire, à la gestion énergétique, à la sécurité, au contrôle de la qualité de l'air intérieur (lire le dossier complet de L'Echo de la Baie n°119 de novembre 2017). Restée

jusqu'alors à l'écart du mouvement, la fenêtre est véritablement entrée dans la danse cette année. Les visiteurs de Batimat en ont pris la mesure, où l'on a pu toucher du doigt des présentations et lancements très attendus. Ainsi **Velux Active with Netatmo**, « première solution intelligente de régulation du climat intérieur connectée à la

## Smart Window de Wicono : C'est déjà demain



Dévoilée sur Batimat, la **Smart Window** de Wicono a reçu « un accueil enthousiaste » confirme Pierre Dammé, Responsable marketing Wicono France. Tant les prescripteurs que les professionnels installateurs ont ainsi salué l'élégance de l'association entre ses qualités de fenêtre – esthétique contemporaine et hautes performances d'un châssis WICLINE 75 evo – et les nouvelles fonctions intégrées : contrôle solaire via un (double ou triple) vitrage électrochrome 3 zones et 4 niveaux d'opacification, ventilation motorisée, capteurs embarqués (luminosité, température, détection d'ouverture et d'effraction) et déportés (qualité de l'air, détecteur de fumée, etc.), pilotage en local et intégration à la base d'objets interconnectables Quickmove, le tout entièrement autonome en énergie grâce à son vitrage photovoltaïque Sunpartner Technologies semi-transparent ou transparent en allège couplé à une batterie intégrée en traverse. Outre un  $U_w$  jusqu'à  $0,87 \text{ W/m}^2\text{K}$ , la Smart Window revendique permettre, par ses seules capacités opacifiantes, d'économiser jusqu'à 30% de la consommation d'énergie sur le poste climatisation-



ventilation-chauffage du bâtiment. Opérationnelle, commercialisée prête à poser (jusqu'à H. 2,50 m x L. 1,70 m), conçue pour une mise en œuvre et une maintenance aisées, la Smart Window marque des points sur un marché de la fenêtre multifonction qui n'en reste pas moins encore à venir, relève Pierre Dammé. « Les défis se font plus pressants. Il faut penser avec la réglementation 2020 et apporter des solutions concrètes aux enjeux indissociables de maîtrise énergétique, de confort et de protection dans un bâtiment et une ville connectés. C'est tout le sens de la Smart Window. Notre constat est que la technique va prendre la main sur la fenêtre en tant que telle. Tout l'enjeu consistera à faire en sorte que ces fenêtres intelligentes et connectées ne soient pas une contrainte pour l'utilisateur. Se pose également la question de l'interopérabilité des systèmes afin de garantir une gestion véritablement intelligente du bâtiment. »



La Velux Active  
with Netatmo,  
première solution  
connectée de  
régulation du  
climat intérieur.

fenêtre et au volet roulant via un système proactif lié aux données tant prévisionnelles que réelles » rappelle Corinne Millot, Chef de marché marketing Velux. Parmi ses arguments forts en faveur de la démocratisation de la domotique : sa simplicité d'installation, sa compatibilité avec l'ensemble des fenêtres et équipements motorisés, et son coût : autour de 249 € TTC prix public.

Côté menuiseries aluminium, l'événement était sur le stand K.Line. « Nous sommes partis d'une feuille blanche pour créer un nouveau standard », rappelle Céline Coutand, Responsable communication de K.Line, qui, après trois ans de R&D, vient de lancer la première fenêtre connectée totalement intégrée à la menuiserie en usine. Piloté via l'application K.Line Smart Home, le **Détecteur de Verrouillage Intégré (DVI)** indique en temps réel l'état non seulement de fermeture mais aussi de verrouillage de toutes les menuiseries de la marque : fenêtres, coulissants et portes d'entrée. Un défi industriel et économique, le DVI étant proposé au particulier au prix de 20 € TTC par menuiserie (40 € TTC pour une baie vitrée). Un pari sur l'usage : le DVI est conçu comme une première étape que peut venir compléter non seulement un Pack Alarme interagissant avec les fonctions

AUCUN EFFORT  
AU PLAFOND !



**SYAM**  
Système d'Ancre Mobile







**Sécurisez vos interventions à risque !**

Le **SYAM** est un point d'ancrage temporaire qui permet de sécuriser les interventions au bord du vide. Léger (15 kg), Il se transporte dans un sac à dos et s'installe en moins d'une minute.

Ultra-résistant, il peut être utilisé par deux personnes simultanément.

Le **SYAM** n'exerce aucun effort au plafond et peut donc être installé sur tout type de support (faux-plafond, plafond tendu...).







Vidéos sur  
**www.syam.fr**

Tel : +33 (0)4 72 31 75 33  
Fax : +33 (0)4 72 31 11 79  
Mail : [contact@syam.fr](mailto:contact@syam.fr)



Avec le Détecteur de Verrouillage Intégré, K.Line crée un nouveau standard.

PILOT et DETECT de l'application – la porte s'équipant en outre d'un dispositif POD (Porte ouverte à distance) –, mais aussi, en fonction de l'évolution des besoins, les solutions proposées par le partenaire Delta Dore sur les autres équipements de la maison (chauffage, électricité, etc.). D'ores et déjà, toutes les fenêtres K.Line sont semi-équipées par défaut.

Du côté des fenêtres PVC, Oknoplast se lance à son tour dans la fenêtre connectée avec **Smart Oknoplast**.

*« En tant qu'industriel de l'habitat et leader européen sur notre marché, nous ne pouvions pas rester à l'extérieur de la maison quand les GAFAs (Google-Apple-Facebook-Amazon et tutti quanti) y entrent de plain pied ! »* sourit le PDG d'Oknoplast France, Grégoire Cauvin. Développée avec Somfy, Smart Oknoplast permet de programmer et de piloter à distance fenêtres, baies vitrées, portes et volets à partir de l'application télé-

chargeable sur Apple Store ou Google Play. Programmation et gestion de l'ouverture et de la fermeture des fenêtres, des portes ou des volets roulants, contrôle des volets en fonction de la luminosité, simulation de présence pour décourager les cambrioleurs, capteurs de détection d'obstacles... : l'utilisateur doit pouvoir choisir selon son équipement et son budget, d'où une offre graduée en quatre packs (Basic, Medium, Smart Home, Smart Premium), avec extension possible aux autres solutions de motorisation et d'automatisme Somfy pour la maison. Plus de la moitié des Français utiliseraient volontiers le contrôle vocal pour leur maison, soulignait l'enquête OnePoll/Reichelt. Présentée en exclusivité sur Batimat, « Voice Oknoplast » connecte les menuiseries au système Alexa d'Amazon...

Dès le printemps, Janneau se posait en précurseur avec **Connect**, première fenêtre PVC équipée d'un dispositif de capteurs invisibles intégrés en usine à l'intérieur du dormant et de l'ouvrant. Connectés à une box de type Tahoma







Connect de Janneau : la première fenêtre PVC à capteur invisible intégrés en usine.



(Somfy) ou une alarme, gérés sur tablette ou smartphone, ils permettent de déclencher une multitude de scénarios : gestion thermique avec lien vers la climatisation et le chauffage, un « point sérénité » avec le contrôle à distance de l'ouverture/fermeture, déclenchement d'une alarme et fermeture des volets... « L'accueil est bon quoique progressif, se félicite Marc Fauchreau, Responsable marketing de Janneau.

*C'est l'un des intérêts d'être parmi les premiers sur ce type d'innovation : la courbe d'apprentissage des clients est nécessairement assez longue. Mais nous recrutons de nouveaux clients sensibles à cette offre de connexion qui, en outre permet d'augmenter le panier moyen. »*

La voie est ouverte. Le premier semestre promet de nouvelles annonces d'une année 2018 qui sera, pour la fenêtre enfin, une année connectique.

**FENSTERBAU FRONTALE**

frontale.de

**Impatient ?**

Le salon. Fenêtre. Porte. Façade.  
Nuremberg, 21-24.3.2018

JUBILÄUM  
**30**  
ANNIVERSARY

Pour tous renseignements complémentaires, veuillez contacter :  
OTSA S.A.S.U.  
T +33 (0) 1 56 95 17 36  
nm.france@otsa.net

en parallèle

Plaxage RAL 7016 sur une menuiserie Thermience (Bouvet Menuiseries).



## Le PVC affûte ses couleurs

« La France comble son retard sur le PVC couleur par rapport à ses voisins.

On peut imaginer que dans un futur proche, il devrait représenter près d'une fenêtre sur deux. » Patrick Bouvet, PDG de Bouvet Menuiseries et président de l'UFME, confirme une tendance lourde :

un tiers des fenêtres PVC vendues en 2016 affichait la couleur (étude TBC). Dans un contexte toujours mitigé pour ce matériau en 2017, c'est plus que jamais un des arguments déployés par une filière en quête de différenciation et de valeur ajoutée.

« Chez Bouvet Menuiseries, poursuit son PDG, cette part est passée en cinq ans de moins de 10% à un peu plus de 30%. » Avec une dizaine de couleurs proposées (plaxage et coextrusion), le choix est certes « plus limité que les gammes RAL aluminium, mais force est de constater que 80% de la demande des coloris aluminium tourne sur trois/quatre coloris... » En tout état de cause, la couleur sera le fer de lance de Bouvet Menuiseries sur EquipBaie l'automne prochain, avec une nouvelle fenêtre PVC conçue « pour être vendue très majoritairement en couleur... »

### Opérations séduction

En amont, les investissements s'intensifient pour développer des finitions toujours plus valorisantes. Design, toucher et résistance sont les trois arguments de choc de la nouvelle finition

**POUR VOS MENUISERIES EXTÉRIEURES,  
CHOISISSEZ RAUFIPRO<sup>®</sup>**  
Et amenez l'excellence dans vos projets



\*Des solutions polymères à l'infini



### Nouveau matériau composite développé par REHAU

Adapté à tous les types de pose, en neuf ou en rénovation, pour les maisons individuelles, l'habitat collectif et le tertiaire.

Plus fin, plus rigide et plus performant (acoustique, thermique et sécurité), testez sa **facilité d'installation** quel que soit le chantier !

Découvrez notre large gamme pour répondre à toutes vos exigences : formes, couleurs et projets (fenêtres, portes-fenêtres, baies vitrées, portes).

**Avec RAUFIPRO<sup>®</sup>, tout devient possible !** Plus d'information : [www.rehau.fr/fenetres](http://www.rehau.fr/fenetres)



REJOIGNEZ la  
**#REHAUTHERAPY**  
pour booster  
votre business !



REHAU soutient ses partenaires pour la commercialisation de ses solutions en RAUFIPRO<sup>®</sup> à travers sa campagne #REHAUTHERAPY.



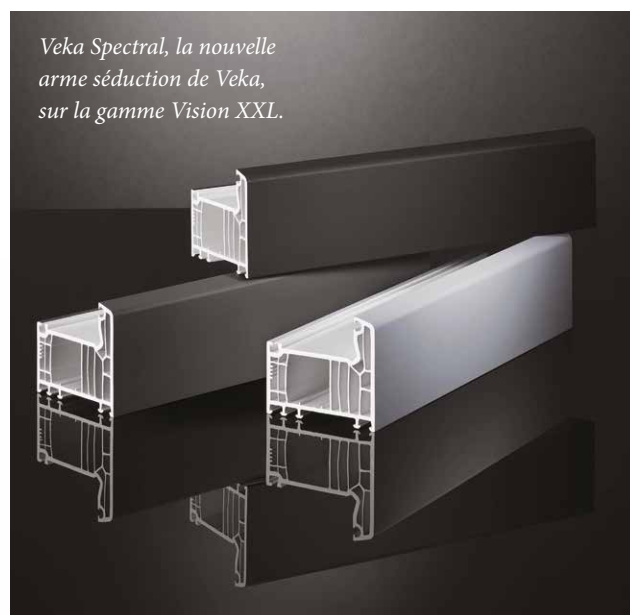
*Harmonie et optimisation technico-économique pour ce projet associant, le coulisant Coloriance mixte PVC/capotage alu et le coulisant alu Novaltuce (Bouvet Menuiseries).*

exclusive annoncée courant 2017 par Veka et disponible en 2018 : **Veka Spectral**, une technologie par laquelle le leader du plaxage (40 millions de mètres de profilés plaxés par an) applique, sur un film PVC très fin et ultra-résistant, une couche de laque. En proposant aux fabricants Veka de l'associer à sa nouvelle solution XXL et à son nouveau seuil universel 2.0, l'extrudeur concepteur gammiste entend leur donner les moyens de renforcer leur offre premium et de proposer une sérieuse alternative aux menuiseries aluminium.

« *Veka Spectral apporte une réponse inédite sur le haut de gamme, qui à la fois valorise le produit PVC et optimise sa fabrication pour un coût extrêmement compétitif, souligne Jos Lenferinck, Directeur Général Sud-Ouest Europe et Nord Afrique du groupe. Dans un contexte*

*où la typologie du fabricant a évolué vers une demande de qualité exemplaire, cette nouvelle finition exclusive permet de défendre les marges de nos clients. » Veka Spectral revendique une stabilité exceptionnelle des couleurs (garanties 10 ans), doublée d'un rendu à l'aspect ultra-mat et au toucher velours. Les trois premiers coloris disponibles sont dans les grandes tendances du marché : Anthracite ultramat, Gris ultramat et Umbra ultramat. « Après cela, tout sera ouvert ! », note Jos Lenferinck.*

*Veka Spectral, la nouvelle arme séduction de Veka, sur la gamme Vision XXL.*



# Des solutions pour toutes vos envies

## La gamme S 8000 IQ



STV®

**Stabilité maximale grâce au STV, solution adhésive de vitrage collé**

- Permet la réalisation de châssis de grandes dimensions
- Meilleur comportement à la manoeuvre et plus de stabilité donc moins de SAV

acrylcolor

**acrylcolor: technologie de surface premium avec plus de 40 ans d'expérience**

- Qualité de surface unique aux propriétés exceptionnelles
- Programme de coloris moderne et adapté au marché

IKD®

**Excellente isolation thermique grâce à la mousse haute densité IKD®**

- Fabrication simplifiée grâce à la mousse déjà injectée dans le profilé
- Amélioration de l'isolation thermique

RealWood  
Laminat

**Des produits pour tous vos besoins**

- Des solutions complètes pour tous les types de pose en neuf et en rénovation
- Plusieurs designs d'ouvrant



*Zendow#neo Premium, de Deceuninck : l'alliance du PVC, de la fibre de verre et de la couleur.*



*Bruno Bednarczyk, Directeur technique et développement Deceuninck.*

*Hautes performances et finition Décoroc sur la gamme Zendow#neo de Deceuninck.*



particulièrement avantageuse dans des coloris foncés en tête des tendances. Si la matière première représente un surcoût, Deceuninck a cependant décidé de ne pas le répercuter, misant sur le renforcement de Décoroc grâce à cette proposition. Dans ce contexte, la gamme Zendow#neo en PVC et fibre de verre déployée depuis 2014 sur le segment de la haute performance thermique, de la robustesse et de l'esthétique, « a trouvé sa place en connaissant une très belle évolution, avec une moitié de ses volumes en couleurs », atteignant son objectif : offrir un vrai produit différenciant.

Séduire les prescripteurs et faciliter le travail des fabricants sont les deux principaux axes de **Deceuninck** encore cette année sur la couleur. En 2017, le leader mondial de l'extrusion de profilés PVC et composites pour le bâtiment a optimisé son offre, portée à 73 coloris plaxés et, de plus en plus, thermolaqués selon le procédé exclusif **Décoroc**. Celui-ci a progressé jusqu'à peser « presque la moitié de notre activité couleur, note Bruno Bednarczyk, Directeur technique et développement. Ce laquage PVC sous Avis technique avec garantie décennale gagne la confiance des donneurs d'ordre et architectes. » Garantie renforcée avec le passage depuis avril dernier à la pigmentation froide,

Le laquage en **multicoloration** est un atout clé du Groupe **Millet Industrie** et a constitué le moteur des ventes PVC en 2017. Développée dès le lancement de la gamme M3D®, la **multicoloration** étendue au bois (gamme CAMILLE®) puis au PVC (gamme CYBEL® et OPTIMIL®), s'intègre dans une année par ailleurs « très satisfaisante, avec une croissance à deux chiffres sur le segment couleur de tous nos matériaux, indique Florent Ardouin, Directeur communication. Notre outil industriel permet de proposer à un coût compétitif cette technologie de laquage à durabilité renforcée



ELCIA®

**ON NE CHOISIT  
PAS SES  
CONCURRENTS.  
ON CHOISIT  
SON PARTENAIRE.**

**Productivité. Fiabilité. Excellence opérationnelle.**

Parce que votre environnement vous impose d'avoir un coup d'avance, vous avez besoin d'un partenaire de confiance pour vous accompagner. C'est ce que nous faisons depuis 19 ans.

ELCIA, n°1 des solutions logicielles Menuiserie, Store et Fermeture : ProDevis, Diapason, ELCIA OnLine.

[www.elcia.com](http://www.elcia.com)

(garantie 10 ans). » Disponible en 17 teintes standard, dont 5 nouvelles couleurs exclusives teintes métallisées, l'offre en multicoloration complète avantageusement le teinté masse (Beige, Blanc, Gris) et le plaxage (11 teintes dont 7 nouveaux coloris tendances Blanc cérusé, Noir métallisé et mat). « Le marché nous donne raison avec une croissance de 10% des demandes de fenêtres couleurs depuis 2016 et nous conforte comme le référent couleur sur le marché. »

À côté de son offre plaxée, **SWAO** capitalise sur la qualité du laquage pour accompagner la progression de son offre PVC couleur, à 17% des ventes mais indéniable facteur de différenciation.

« Notre maîtrise du laquage depuis 1993 nous permet non seulement d'offrir une garantie de 10 ans sur des finitions texturées ou satinées dans 15 teintes tendances (7 gris ou noir), mais aussi de laquer sur l'ensemble de nos gammes, notamment les formes, en mono et bicoloration, et y compris pour la gamme chantier », note Éric Chalançon, Directeur commercial de Cetih.

Porte-fenêtre CYBEL®  
gris de Millet.



Ensemble en anse  
de panier SWAO  
Optimo laqué noir  
9005 satiné.

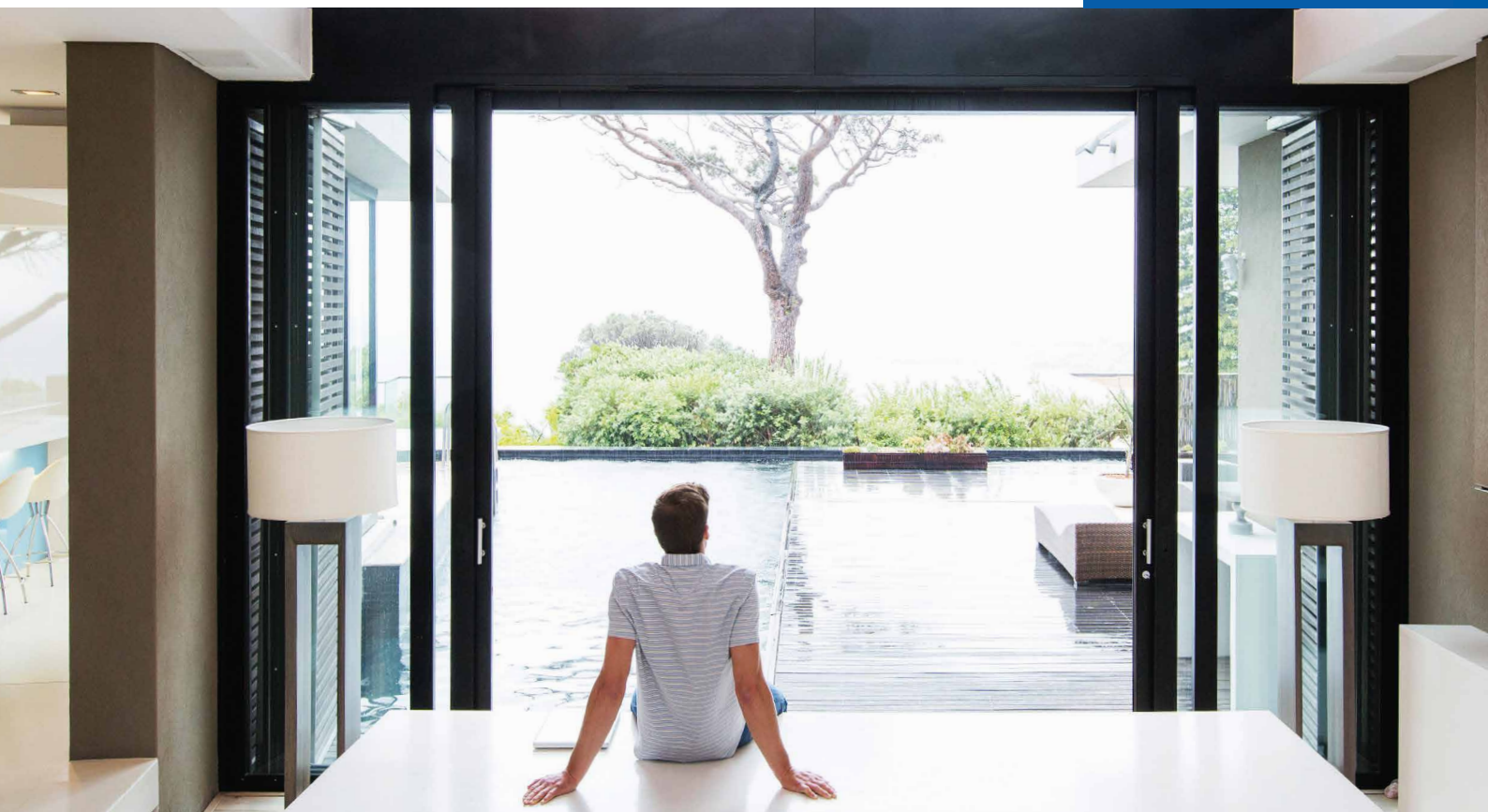


La multicoloration  
chez Millet :  
17 teintes en  
standard.

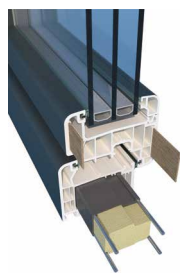


# Faites aujourd'hui le choix de demain...

# deceuninck



## ...Exigez pour vos menuiseries la qualité des profilés Deceuninck



### ISOLATION THERMIQUE ULTIME

Grâce à la technologie unique, appelée Linktrusion, les profilés Deceuninck offrent une très haute performance énergétique et acoustique.



### GRANDE LUMINOSITÉ

La finesse des profilés, même sur les grandes dimensions, permet d'optimiser le clair de vitrage.



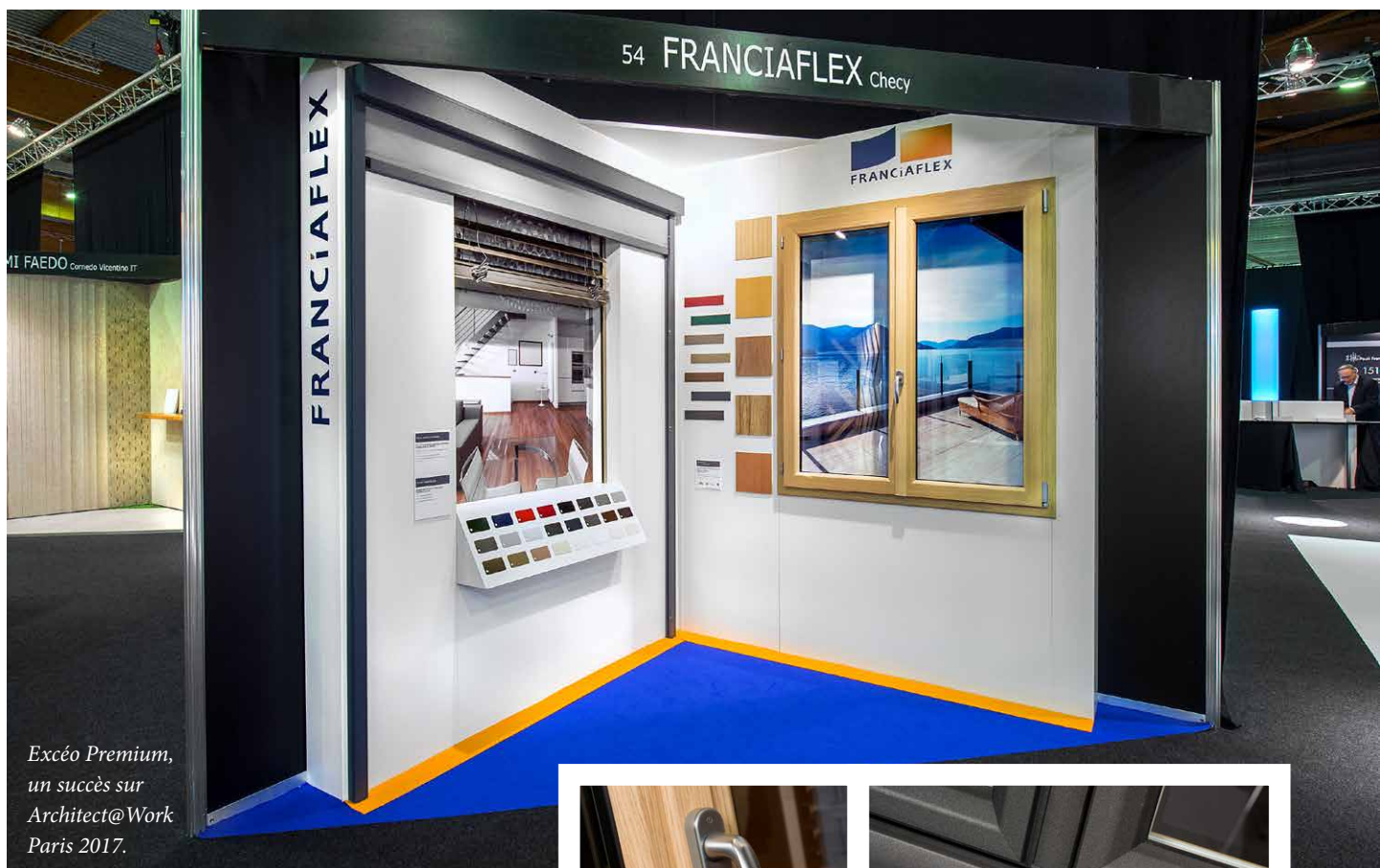
### LARGE GAMME DE COULEURS

Teintées dans la masse, plaxées ou thermolaquées Décoroc, les finitions Deceuninck résistent durablement, sont garanties 10 ans, et sous avis technique.



### 100% RECYCLABLE

Demain est également citoyen. Le matériau Deceuninck, issu de la technologie unique Linktrusion, répond aux attentes du futur.



Excéo Premium,  
un succès sur  
Architect@Work  
Paris 2017.

Noir pailleté et teck brésilien :  
deux parmi les quelque 40 teintes  
et finitions disponibles pour Excéo  
Premium de FranciAFlex.



### Challenger... et s'harmoniser avec l'aluminium

En laquage ou plaxage, le PVC vise le haut de gamme pour, avec toujours plus et mieux de choix dans les teintes et les textures, de qualité et de tenue dans les finitions pour rivaliser avec l'aluminium, ou le compléter avantageusement sur les chantiers.

« Faire oublier le PVC oldschool » : c'est la mission accomplie par **FranciAFlex** lors de sa première présence sur Architect@Work Paris juste avant Batimat, avec sa récente gamme **Excéo Premium** qui, outre ses arguments techniques, valorise « 1450 combinaisons possibles ». « D'habitude, les architectes boudent le PVC ; là, on a marqué les esprits ! », sourit Vanessa Wolfson, Responsable communication. 5 finitions feuille de bois naturel, 7 teintes en finition PPMA exclusives au toucher grainé, 29 teintes et 4 textures en finition plaxée... Une esthétique combinée à d'excellentes performances (ouvrant 80 mm,

6 chambres d'isolation, Uw de 1,4 à 1,3 selon l'intercalaire, Sw de 0,42), permet à la gamme de « rivaliser aisément avec l'aluminium ».

« La demande est à l'harmonisation des finitions sur l'ensemble des menuiseries d'une maison, confirme le PDG de Lorillard, Thierry Luce. C'est pourquoi, outre de nouveaux coloris aluminium et le développement de nos capacités de laquage sur le bois, nous avons revu notre offre en la matière sur les menuiseries PVC en 2017. Nous avons fait le choix, pour l'instant, d'aller sur la couleur avec des profilés plaxés – qui représentent aujourd'hui 25% de notre activité PVC –, et nous avons élargi la gamme en 2017. Début 2018, ce sera au tour du coulissant Twinea en PVC renforcé de fibre de verre de proposer de la couleur, et le plaxage sera l'un des atouts de la nouvelle offre en frappe composite PVC et fibre de verre que nous présenterons dans le courant de l'année. »



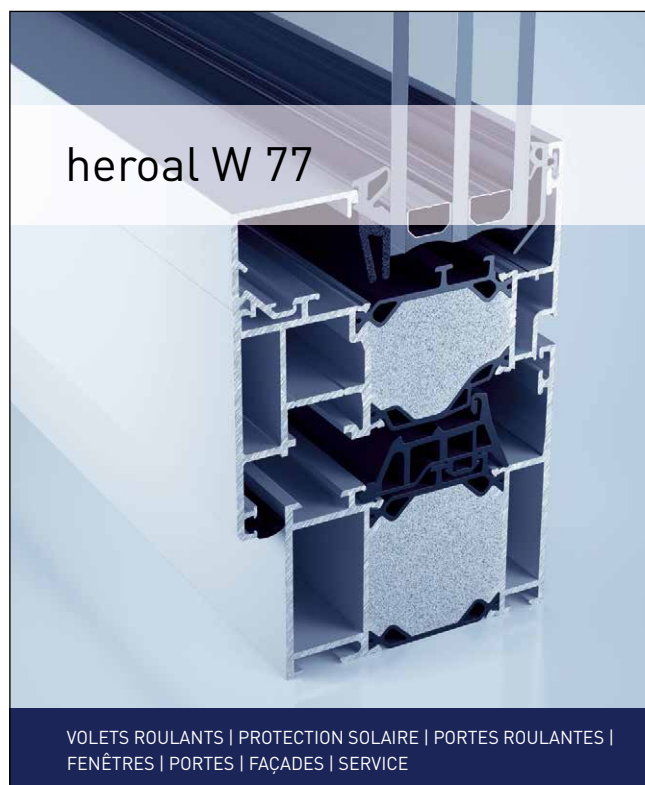
*La bicolouration totale, un atout pour Janneau.*

Chez **Janneau**, le responsable marketing Marc Fauchreau s'enthousiasme : « *La finition couleur PVC devient bluffante, un particulier ne fait plus la différence.* » Avec la couleur hissée à 28% des ventes, le fabricant mise notamment sur la bicolouration totale et une offre de 20 coloris plaxés, 7016 mat et chêne doré en tête. L'arrivée de deux nouvelles machines pour soudure affleurante va permettre de renforcer l'esthétique alu dédiée à l'offre PVC haut de gamme trois joints (Carlis.J).

« *Sur un marché très concurrenté où la performance est au rendez-vous chez tous les acteurs industriels, la qualité de la finition apporte une valeur ajoutée significative* » confirme-t-on chez **FenêtréA**, qui vient d'investir dans une troisième soudeuse Graf Synergie (RYKO), permettant notamment de souder sans ébavurage ni risque d'abîmer le film plaxé. Objectif : une production globale de 1000 menuiseries/semaine.



*Finition plaxée intérieur bois/extérieure sablée dans la gamme Enora de FenêtréA.*



## heroyal W 77

VOLETS ROULANTS | PROTECTION SOLAIRE | PORTES ROULANTES | FENÊTRES | PORTES | FAÇADES | SERVICE

## LE SYSTÈME DE FENÊTRE D'AUJOURD'HUI ET DE DEMAIN

Le système de fenêtres pour maison passive heroyal W 77 permet des économies d'énergie plus importantes grâce à une utilisation réduite de matériaux et à une meilleure répartition des ressources. Le système est ainsi axé à long terme non seulement sur les exigences d'aujourd'hui, mais aussi sur celles de demain.

### heroyal W 77 HI

- Grâce à l'association intelligente d'une géométrie optimale et de matériaux de qualité, le système de fenêtre atteint, à une profondeur de montage de 77 mm et une largeur visible de 120 mm, une valeur  $U_{fen}$  de 0,95 W/m<sup>2</sup>K.

### heroyal W 77 PH

- À une profondeur de montage de 77 mm et une largeur visible de 180 mm, le système de fenêtre atteint une valeur  $U_{fen}$  de 0,78 W/m<sup>2</sup>K et est certifiée maisons passives – contrôlé par l'Institut Passivhaus Dr. Feist.

### heroyal France SARL

(Service commercial français)  
1, rue de Londres  
67670 Mommenheim, France  
Tél. +33 8 8219 535  
info@heroyal.fr | www.heroal.fr



INTERVIEWS

# Yann de Bénazé

## Président Profine France

### Renforcer toujours plus l'image qualitative du PVC



*Le gris anthracite vient en 2<sup>e</sup> position des coloris les plus demandés en 2017 chez Profine.*



*Anthracite mat sur la gamme 76 MD de Trocal.*

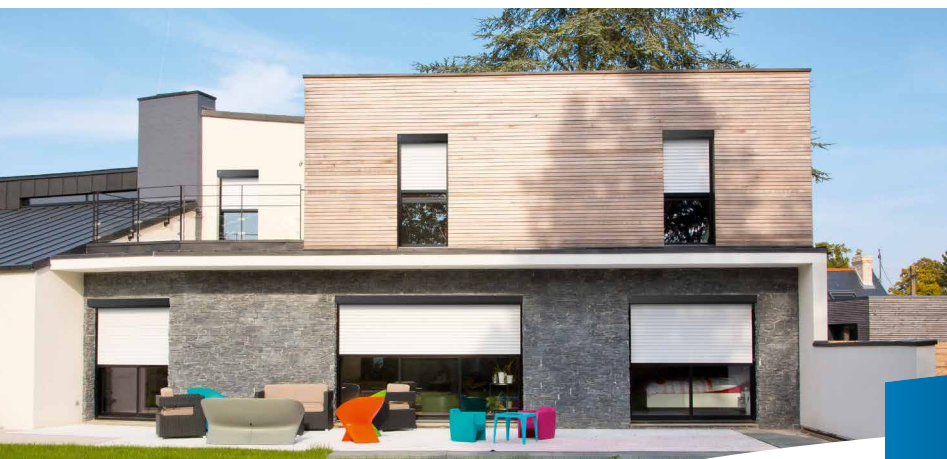
« Globalement, on considère que la couleur pèse environ 25% de l'offre de la profession, compte tenu de la diversification et de la démocratisation des solutions d'apport de couleur sur le PVC : plaxage, laquage, capotage, etc. On voit aussi sur le terrain les menuisiers proposer des gammes coloristiques plus étendues en fonction de leur positionnement.

S'agissant de Profine, on note une forte progression de la partie capotage aluminium – sur lequel Trocal a été précurseur il y a 20 ans et que nous avons généralisé sur l'ensemble des gammes KBE et Kömmerling. Même si cela reste globalement un marché de niche, autour de 3% des volumes, il est porteur d'image et de valorisation du produit.

Mais l'essentiel de la couleur chez Profine reste notre offre plaxée, très largement développée depuis 2015 sur le marché français, puisqu'elle atteint aujourd'hui 28% des volumes avec une trentaine de coloris – avec, en 2017, un duo de tête composé du chêne doré (37%) et de l'anthracite mat (31%), devant l'anthracite veiné (12%) puis, loin derrière, l'acajou et le chêne irlandais (3%)... L'enjeu consiste à renforcer toujours plus l'image qualitative du PVC. C'est le sens du renouvellement de notre offre couleur au printemps dernier avec le basculement vers le nouveau film innovant et performant développé par Renolit, notre partenaire depuis 20 ans : le Renolit Exofol PX. Une garantie étendue à 10 ans pour les films, une stabilité et une résistance accrues, en particulier pour les teintes foncées, une meilleure accroche lors du plaxage... autant d'éléments qui vont dans le sens du message que nous voulons absolument faire passer de fiabilité et de qualité et qui justifient que Profine soit le premier à avoir fait le pas en Europe de l'Ouest. Le succès rencontré auprès de nos clients menuisiers montre que nous avons fait le bon choix. »

# VOLETS ROULANTS & PORTES DE GARAGE

## BRISE-SOLEIL ORIENTABLES - MOUSTIQUAIRES



## Envie de Confort !

### UN FABRICANT À VOTRE ÉCOUTE !

- Des produits de qualité innovants
- Des actions commerciales personnalisables
  - Des extensions de garanties
  - Des outils de communication
  - Une présence nationale
    - Un transport intégré
    - Fabrication française



La finition Quadri sur fenêtre Pixel :  
des atouts démultipliés (Oknoplast).



par rapport à l'aluminium : les particuliers qui avaient un budget alu ont basculé sur ce PVC du fait de ces bénéfices associés. »

## Deux questions à Grégoire Cauvin PDG Oknoplast France

**La couleur représente 45% de vos ventes. Comment Oknoplast en fait-il un argument de séduction du particulier ?**

« La France représente un véritable enjeu pour Oknoplast. Nous avançons à grands pas pour devenir le numéro Un de la rénovation auprès des particuliers en 2018. Dans ce contexte, notre positionnement est de proposer en standard des options (oscillo-battant, micro-ventilation, menuiserie renforcée, performances thermiques et acoustiques...) qui font la différence avec l'aluminium en termes de prix pour un rendu final très proche en termes de design (finesse, galbé ou droit, poignées...) et de finitions. Concrètement, ça se traduit par des profondeurs de gammes suffisamment larges et précisément packagées pour répondre aux différentes typologies de consommateurs. Ainsi, sur nos nouvelles gammes Pixel et Charme positionnées comme des produits cœur de marché, la finition Quadri, qui propose au même prix 15 coloris associés à certains niveaux de prestation, a eu un excellent retour car elle positionne un produit PVC haut de gamme avec des atouts démultipliés

**Vous avez présenté un nouveau plaxage bois Natura sur Batimat. Quels sont les axes des développements en cours ?**

« La qualité des plaxages est telle que le particulier ne fait plus la différence même avec du bois ou du métal, alors même que les garanties de tenue sont au rendez-vous. Natura vient compléter une offre pour l'instant d'une vingtaine de coloris plaxés, en mono et en bicoloration. Mais nous n'allons pas nous arrêter là : la couleur constitue un de nos fers de lance en 2018. Nous avons renforcé en 2017 nos lignes de plaxage sur notre site de Cracovie, ce qui va nous permettre en outre d'être encore plus compétitifs grâce à la mutualisation des coloris sur nos marchés européens, et nous accompagnons ces développements par la formation de nos distributeurs, pour les aider à mieux connaître et vendre ces produits. »



Natura, le nouveau plaxage bois d'Oknoplast.



# resembler...

L'EXPERT FENÊTRE rassemble ceux qui se ressemblent !



Un programme à la fois efficace, dynamique et convivial, basé sur les échanges et le partage d'expériences qui propose à ses adhérents des services et des outils clef en main pour accompagner leur quotidien et développer leur activité !



COMMUNICATION



CONDITIONS  
FOURNISSEURS  
NÉGOCIÉES



RETOUR SUR  
INVESTISSEMENT



ACCOMPAGNEMENT



INDÉPENDANCE



EXCLUSIVITÉ

Pour en savoir 

Contactez rapidement Mikaël :  **06 14 12 41 85**

► **Découvrez la multitude d'atouts** qui font de L'EXPERT FENÊTRE le groupement de professionnels indépendants avec lequel vous développerez votre entreprise.

► **Profitez d'une opportunité géographique** et devenez ainsi **le seul sur votre secteur** à bénéficier de la force de notre enseigne.



Et tellement  encore...

[www.lexpertfenetre.fr](http://www.lexpertfenetre.fr)

## Patrick Martinez, Directeur Gealan France

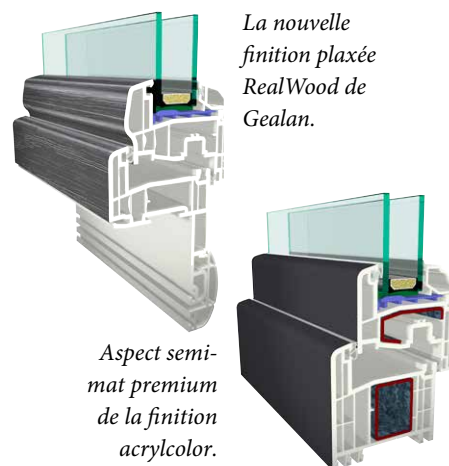
### « Gealan a toujours cru en la couleur »



« Gealan est arrivé en 2005 sur le marché français avec la couleur comme argument différenciant et qualitatif, le groupe étant un acteur important de la fenêtre PVC couleur avec la technologie de coextrusion acrylcolor, développée depuis plus de 35 ans, qui confère un aspect semi-mat premium à nos profilés (10 couleurs disponibles, environ 70 à façon) et une quarantaine de propositions en plaxage. Gealan a toujours cru à la couleur et mis les services en face de l'offre, avec des livraisons à la barre et à la semaine, des investissements continus dans l'acrylcolor et dans le plaxage (5 lignes à commande numérique).

Ce faisant, nous développons régulièrement de nouveaux coloris en fonction des attentes du marché. Ainsi en 2017, avec un rouge RAL 3004, en remplacement de notre ancien RAL 3005, un gris pailleté DB703, qui remporte un gros succès en Europe et qui est très bien accueilli en France, et, dernier né en septembre, un vrai noir profond RAL 9005, dont tout l'intérêt réside dans sa formulation, qui permet de ne pas avoir de montée en température lors de l'exposition au soleil, du moins pas plus qu'un RAL classique

de type 7016 – et cela ravit nos clients ! Nous préparons aussi de nouveaux coloris en 2018, par exemple les films de plaxage RealWood, très proche de l'aspect naturel et authentique du bois. Ce positionnement explique que la part de la couleur ne cesse de progresser. En 2017, une année en bonne croissance du fait de l'arrivée de nouveaux clients de taille importante, la couleur fait 30% de mieux qu'en 2016, soit, à périmètre constant, une part passée de 36 à 40% de nos ventes, avec bien sûr les bests que sont le chêne doré, suivi de très près par le 7016. »



## Frédéric Stock

Directeur Division PVC France Schüco

**Le PVC Schüco bénéficie d'un nouveau dynamisme. Quelle est la part de la couleur dans cette reconquête ?**

« D'une part, toutes nos gammes permettent un capotage aluminium disponible dans l'ensemble de la palette RAL ; c'est le cas aussi des accessoires, qui peuvent être soit capotés soit directement en aluminium ; c'est essentiel pour les clients qui souhaitent l'aspect ou le look aluminium combiné avec les avantages thermiques et le coût économique du PVC. Nous ne sommes pas en reste sur le plaxage. Nous tenons en stock 50 coloris dont une dizaine en finition spécifiquement design Schüco Automotive Finish, outre le fait de proposer, depuis un an maintenant, l'ensemble des films Renolit et Hornschuh existants en disponibilité immédiate et sans minimum de quantité. Cet avantage a





Gris tendance  
(RAL 9007)  
en Finition  
Automotive  
Schüco.

Schüco PVC : une palette de 50 coloris dont une dizaine en finition exclusive Schüco Automotive Finish.

par exemple permis à nos clients de reprendre la main sur des marchés à coloris régionaux, avec le vert niçois, le bleu de l'île de ré, ou le rouge du pays basque, etc. Nous avons également revu à la hausse nos stocks de profilés en gris et beige masse, et fini d'introduire notre corps à plaxer en gris anthracite. »

#### Vers quoi s'orientent les récents développements ?

« Notre panel de coloris s'enrichit chaque année de nouvelles propositions tendances : sur le SAF, deux en 2017, trois en 2018, avec des gris complémentaires, toujours avec cet aspect

aluminium satiné-brillant, vernis et légèrement métallisé, extrêmement résistants ; ils seront dévoilés sur Fensterbau en mars et sur Equip'Baie en novembre. De fait, les gris représentent 85% de la demande depuis presque deux ans, avec l'apparition de gris moyens, comme le basalte ; ils ont supplanté le Golden Oak, même si celui-ci reste le numéro Un en décors bois – une spécificité française comparé à la Belgique, où la culture du décors bois est encore très prégnante, ou à l'Italie, où la menuiserie PVC devance l'aluminium, de moins bonne qualité, et où le poids de la rénovation favorise le décors bois. »

## NOUVEAU SITE DANS L'OUEST



LE SPÉCIALISTE DE LA  
PALETTE À DOSSERET

 **PALETTES**  
Express Ouest



Contactez-nous :  
02.28.05.79.33  
[direction44@palettes-express.fr](mailto:direction44@palettes-express.fr)



# Panorama

## Des nouveautés à forte valeur ajoutée

*Vision XXL by Veka libère les ouvertures des contraintes techniques traditionnelles.*

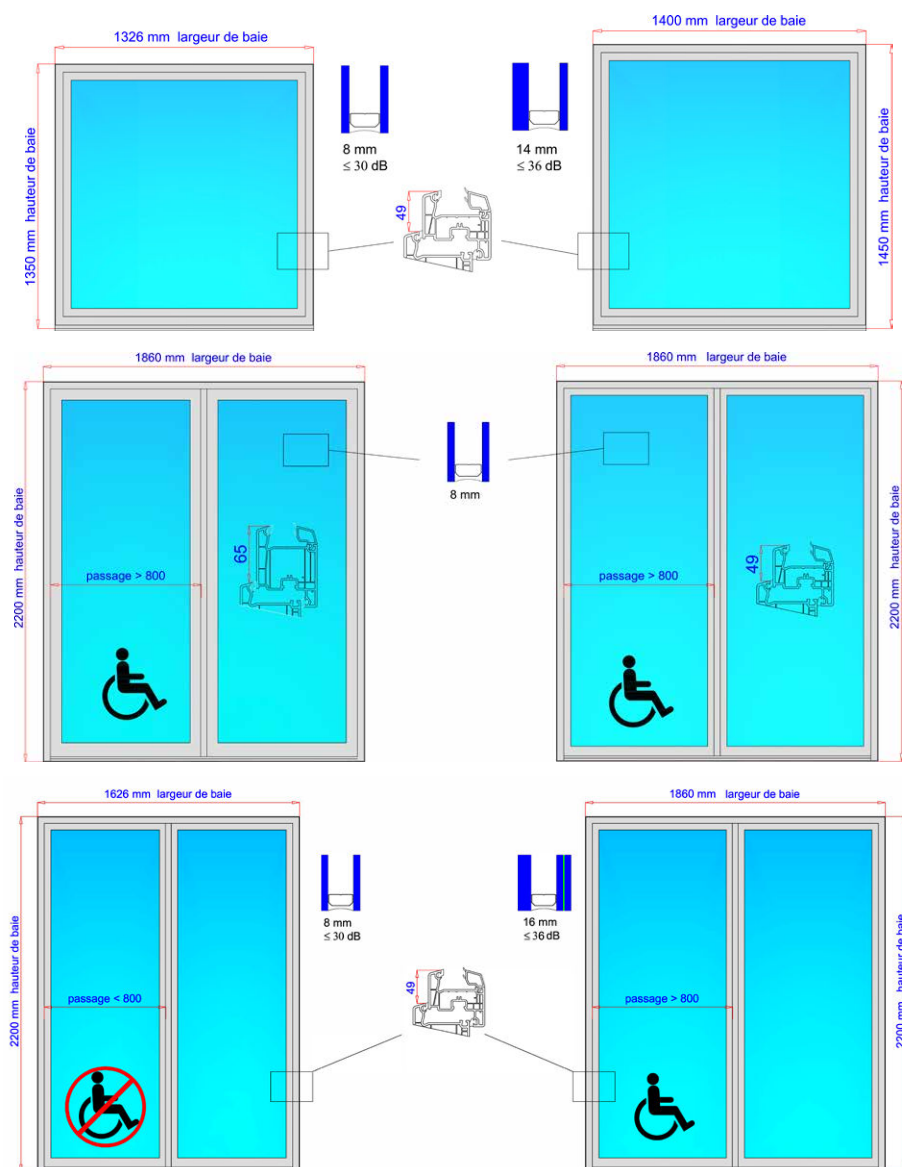
panorama

Entre exigences réglementaires et stratégies de différenciation, les propositions déploient toujours plus de savoir-faire sur le terrain de la technicité, du design et de la compétitivité industrielle.

### Solutions PVC

Annoncée de longue date, la nouvelle solution **Vision XXL by VEKA** est sur le marché depuis octobre. Sa conception permet de gagner à la fois en dimensions, en luminosité, en finesse et en robustesse, avec l'ouvrant le plus fin de la gamme 70 mm et sans les contraintes habituellement

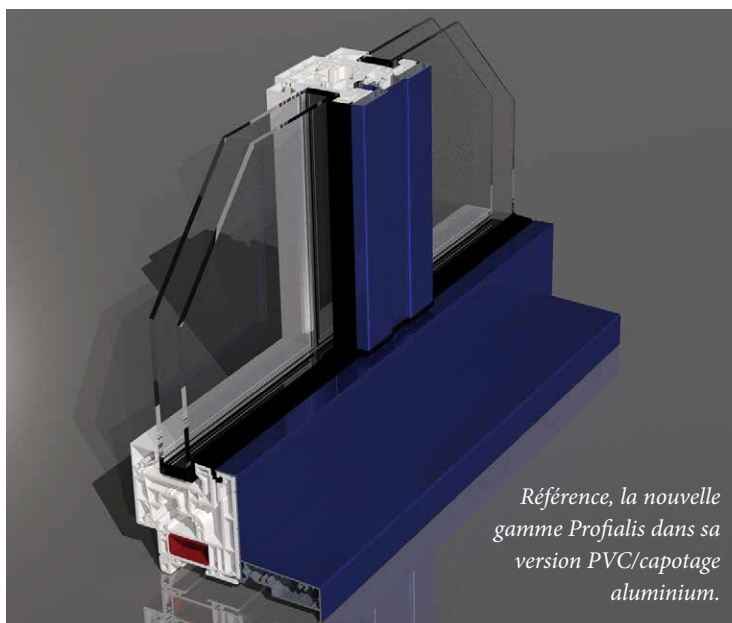
liées aux exigences de performances techniques. Ses dimensions de 20% supérieures à celles d'une fenêtre PVC standard garantissent un supplément de 4% d'apports solaire et lumineux. À dimensions de menuiserie égale, l'ouvrant remplace l'ouvrant porte-fenêtre serrure pour plus de clair de vitrage et un passage PMR préservé. Dans le cas d'une fenêtre à un vantail, ce même ouvrant autorise de plus grandes dimensions avec de meilleures performances acoustiques et une charge de vitrage plus importante. Pour le fabricant VEKA, cette solution permet d'apporter la réponse adaptée aux dimensions et aux performances attendues sur un chantier en maîtrisant aussi bien les contraintes de dilatation que le poids des vantaux. Déclinée en double et triple vitrage



*Vision XXL by Veka :  
quelles que soient les  
configurations,  
luminosité,  
performances et  
robustesse sont au  
rendez-vous.*

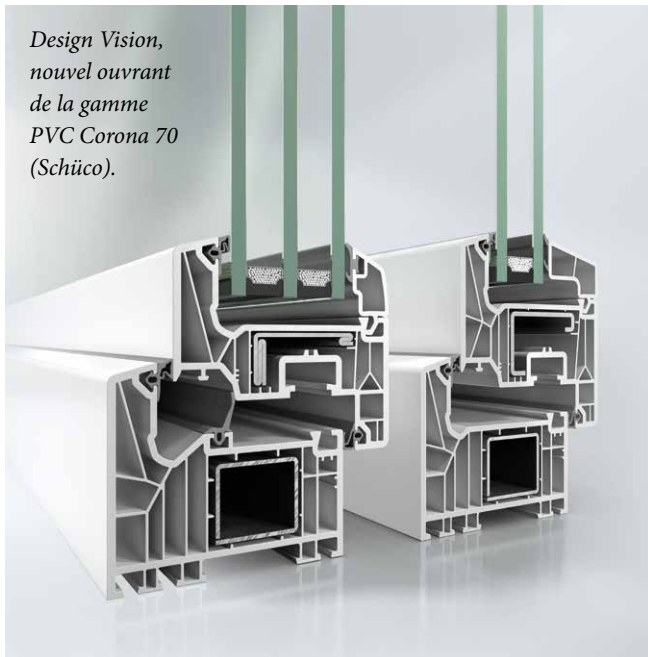
dans les gammes SOFTLINE 70, SWINGLINE 70, KIETSLINE 78, Vision XXL est disponible dans toutes les couleurs du nuancier VEKA.

Chez Profialis, la nouvelle offre à ouvrant caché **Référence** revendique la fameuse alliance esthétique-performances-prix capable de concurrencer l'aluminium et d'être la plus efficace du marché avec un vitrage courant ( $U_w \leq 1.2 \text{ W/m}^2\text{K}$ , vitrage  $U_g$  de 1.1, intercalaire Swisspacer U), dans toutes les dimensions d'Avis Techniques. Elle joue la compatibilité maximale avec les gammes à ouvrant visible Performances (dormant de 72 mm) et Réponse (60 mm). « Commercialisée en version 100% PVC, finition plaxée et en version capotage alu extérieur, la fenêtre présente, dans cette



*Référence, la nouvelle  
gamme Profialis dans sa  
version PVC/capotage  
aluminium.*

*Design Vision,  
nouvel ouvrant  
de la gamme  
PVC Corona 70  
(Schüco).*



*Nouveaux profilés  
et dormants PVC  
en perspective dans  
la gamme Living 82  
(Schüco).*

*configuration, une esthétique 100% alu extérieur avec un réel gain de clair de jour et en gardant les atouts techniques d'une fenêtre PVC (thermiques, acoustiques). Référence propose en outre les dispositifs techniques favorisant le laquage chez l'assembleur et une industrialisation optimisée », souligne Sylvain Gaudard, Responsable communication de Profialis.*

Après une progression 2017 de 10% en valeur et de 15% en clientèle, **la division PVC France de Schüco** table sur une croissance équivalente voire supérieure « grâce à l'entrée de nouveaux partenaires fin 2017 et au lancement de nouveaux produits début 2018 », note son Directeur Frédéric Stock.

Au programme : une gamme Corona 70 étoffée d'un troisième design d'ouvrant, le Design Vision, « déjà très apprécié dans la gamme Corona 60 » ; une gamme Living 82 mm, « la seule du marché avec joint EPDM », complétée de profilés semi-fixe et de dormants rénovation ; deux nouveaux seuils aluminium toujours dans ces deux gammes ; l'industrialisation chez les clients Schüco PVC du nouveau dormant rénovation aile de 75 mm ; le système de garde-corps intégré en feuillure ; une gamme complète d'accessoires aluminium pour le système de capotage TopAlu (Corona 70)... et last but not least, de nouveaux coloris tendance dans la gamme exclusive Schüco Automotive Finish !

panorama



*Deux nouveaux garde-corps intégrés en feuillure chez Schüco (Division PVC).*



**"J'AI CHOISI  
LORENOVE  
POUR SON  
SAVOIR-FAIRE  
ET SON  
EXPÉRIENCE "**

← **CHARLES DURAND**  
a concrétisé son  
ambition de devenir  
entrepreneur en  
développant une  
concession Lorenové.

## **LORENOVE : SUCCESS STORY D'UNE ÉVOLUTION DE CARRIÈRE**

Salarié dans une concession de fenêtres, Charles Durand a, un jour, eu l'envie de devenir son propre patron. Convaincu par les avantages du réseau Lorenové, acteur incontournable du marché de la fenêtre, l'ancien commercial a sauté le pas en devenant concessionnaire. Récit d'une reconversion réussie.

### **Pourquoi avoir choisi de rejoindre Lorenové ?**

**C.D. :** «Évoluant dans le milieu de la fenêtre, je connaissais Lorenové pour son expertise et la qualité de son service. Quand je me suis intéressé d'un peu plus près à l'enseigne, je me suis rendu compte que nous partagions les mêmes valeurs : le professionnalisme, le goût du travail bien fait et le sens des relations humaines. Indéniablement, Lorenové est un groupe à l'écoute de ses concessionnaires, en les accompagnant depuis le démarrage jusqu'au suivi de leur activité. Transmis par formation interne, le métier et le savoir-faire Lorenové sont ainsi relayés sur le terrain par une présence et un accompagnement au quotidien. Auprès de ses 65 points de vente, le Groupe favorise une

relation directe, en se tenant à l'écoute de ses équipes et en prenant en compte leurs propositions».

### **LA CULTURE DU MADE IN FRANCE**

#### **Quels sont pour vous ses points forts ?**

**C.D. :** Assurément, sa qualité Made in France. Établie à Chartres depuis plus de 30 ans, Lorenové revendique clairement sa fabrication française, en réalisant l'ensemble de sa fabrication au sein de ses 5 sites de production. Il ne faut pas oublier que chaque fenêtre Lorenové est fabriquée sur-mesure : c'est un produit unique pour un client unique. La satisfaction fait clairement partie de la culture d'entreprise, qui a établi avec ses clients un véritable contrat de qualité et de services : la charte Lorenové. En développant un nombre croissant de produits innovants visant la réduction de son empreinte écologique, Lorenové se distingue également par son exigence environnementale. Enfin, son appartenance au Groupe LORILLARD, l'une des 5 plus importantes sociétés françaises de menuiserie industrielle sur-mesure, ajoute sans conteste au dynamisme du réseau.

**LE GROUPE  
LORILLARD**  
Plus de 80 ans  
d'expérience

**DES RÉALISATIONS  
PRESTIGIEUSES  
OU DE GRANDE  
ENVERGURE**

**930  
COLLABORATEURS**

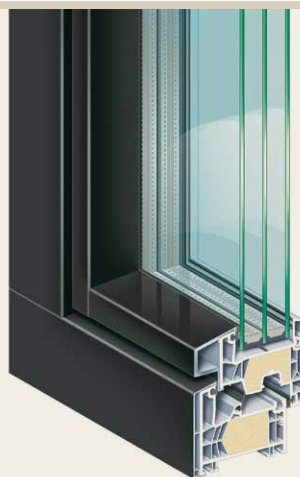
**1400 FENÊTRES  
/jour**

**160 MILLIONS  
d'€ de CA en 2017**





171 fenêtres TROCAL 76 ADVANCED pour cette rénovation à Paris.



Le système AluClip (capotage alu) sur une fenêtre KÖMMERLING 76 ADVANCED.

## Profine : PVC passif pour rénovation parisienne

Lancée par Profine sous DTA et de manière complète depuis le printemps 2017, la nouvelle génération de menuiseries passives PVC 76 ADVANCED a séduit les habitants d'une résidence du XVIII<sup>e</sup> arrondissement parisien pour son rapport esthétique-prix-performances-facilité d'entretien, en remplacement des menuiseries bois d'origine. Prenant en compte les dimensions variées des ouvertures (H. 2,05 m x L. de 1,20 à 2,20 m selon le nombre de vantaux fixes et ouvrants), ainsi que les exigences thermiques, acoustiques et esthétiques du chantier, la société AEF a installé 171 fenêtres

TROCAL 76 ADVANCED bicolores (acajou extérieur, blanc intérieur) à poignée Secustik, équipées pour 90% d'un verre 4.20.4 et, pour le restant, d'un vitrage 10.14.4.

Le système 76 ADVANCED (ép. 76 mm, 6 chambres, 3 joints, battement central 112 mm, triple vitrage jusqu'à 48 mm) permet une isolation thermique  $U_w$  jusqu'à 0,75 W/m<sup>2</sup>.K en combinant proEnergyTec et AluClip Pro (capotage aluminium). Il devrait s'enrichir cette année de nouvelles géométries de profilés.

Haute performance et allure contemporaine de la solution passive complète 76 ADVANCED.  
©Profine.



### Multispécialistes et multimatériaux

Chez Millet, on continue à pousser les trois matériaux, PVC, aluminium et bois. Sur ce dernier, l'offensive lancée début 2017 avec la gamme CAMILLE® rencontre un vrai succès, notamment grâce à l'offre couleur. La grande affaire de l'année 2018 est l'offre multimatériaux

avec le lancement à la fin du premier semestre de la révolution **simple**®, première fenêtre à dormant caché dévoilée à l'occasion de Batimat aux clients négociants et artisans poseurs du groupe.

Ce nouveau concept aluminium avec intérieur acier revendique d'être le plus fin du marché, avec un meneau central de 60 mm ; il se



60 mm, ouvrants soudés, paumelles invisibles, dormant caché : c'est siMple, le nouveau concept alu intérieur acier de Millet.

positionne sur la solidité grâce à la rigidité et la robustesse liées à l'acier, joue l'atout design avec des lignes épurées, aux ouvrants soudés et aux poignées laquées dans la même couleur que la menuiserie... sans oublier le dormant invisible – atout clé de cette innovation. « siMple® est appelée à devenir un nouveau standard en terme de design, explique Florent Ardouin, Directeur communication et marketing relationnel. Elle devrait séduire autant les acteurs du neuf que ceux de la rénovation étant préconisée en dépose totale. » À découvrir sur [www.pluscestsimple.com](http://www.pluscestsimple.com)

Chez Finstral, les développements menés depuis trois ans autour d'une offre multimatériaux innovante se sont poursuivis en 2017 avec deux propositions différenciantes en parements de la récente gamme FIN-Project (aluminium/noyau PVC multichambre) très bien accueillies sur Batimat par les prescripteurs sur le marché



## PARTITIONS DE BUREAU DE CRL

Avec ses partitions de bureau Office et Office XL, CRL propose une solution à la fois créative et efficace pour un aménagement intérieur moderne.

Ce système de vitrage à sec fournit, grâce à ses profilés fins pour plafonds, murs, sols et portes, une transparence maximale.

### Avantages

- L'étanchéité n'a pas besoin d'être effectuée grâce au vitrage à sec
- Paumelle ajustable sur toute la hauteur du profil, pas besoin de perçage
- Pour simple et double vitrage (Office XL)
- Réduction du bruit s'infiltrant par la porte
- Profilé d'encadrement de verre à verre et de verre à mur
- Adaptées à de nombreuses paumelles et verrous standards
- Pour porte en verre de 8 à 12mm (10 à 12mm pour Office XL)
- Pour cadre fixe de 8 à 16mm (20 à 28mm pour Office XL)
- Insonorisation conforme à EN ISO 10140 (Office XL)

**Nous vous aidons également avec vos plans!**  
**Appelez nos conseillers gratuitement au**  
**00 800 0421 6144**

e: [CRL@crlaurence.fr](mailto:CRL@crlaurence.fr)  
 f: +49 (0)7062 915 93 16  
 w: [www.crlaurence.fr](http://www.crlaurence.fr)

**CRL®**  
 QUINCAILLERIE  
 DE PORTES

visé du résidentiel haut de gamme. Nominée au concours de l'innovation Batimat 2017, la fenêtre **FIN-Project ForRes** à base de ce matériau composé de balles de riz, sous-produit naturel du riz et de PVC, affiche d'excellentes performances thermiques (jusqu'à  $U_w$  de  $0,80 \text{ W/m}^2\cdot\text{K}$ ). À l'intérieur, les paumelles cachées valorisent l'esthétique du parement. À l'extérieur, le vitrage à bord décalé vient en recouvrement complet de l'ouvrant et de la battée centrale (version Nova Plus), lui conférant un aspect tout verre, sobre et moderne que soulignent les profilés du cadre. Disponible dans 6 coloris exclusifs teintés masse. **FIN-Project Cristal** est une fenêtre haute performance ( $U_w$  de  $0,98 \text{ W/m}^2\cdot\text{K}$ ) tout verre, intérieur comme extérieur, dont l'ouvrant se dissimule derrière le vitrage. Pour parfaire l'esthétique, le bord émaillé intérieur est disponible en 12 teintes et l'extérieur aluminium est proposé soit en version ouvrant caché soit en version Classic avec ouvrant et dormant dans le même plan, garantie d'une unité visuelle. Un

store vénitien intégré vient compléter l'offre dans un ouvrant couplé.

À noter : Finstral prépare son retour sur EquipBaie avec notamment de nouveaux prolongements de ses offres bois-PVC et bois-aluminium.

En 2018, **GAM / GIMM Menuiseries - Les Menuiseries Françaises** innove sur plusieurs tableaux. D'une part le confort de l'utilisateur et la rapidité d'installation, avec deux systèmes dévoilés sur Batimat, attendus en commercialisation en fin d'année : la VMC intégrée à la menuiserie PVC **Myventil**, dédiée à la rénovation, économique, évacuant humidité,  $\text{CO}_2$  et COV, d'installation aisée et compatible avec une menuiserie équipée de coffre volet roulant ; et le procédé **FacilityFix** dédié à la mise en œuvre des menuiseries en neuf – marquage jet d'encre/équerre à griffe réglable, rigidification des dormants de grande dimensions – pour une pose accélérée (gain de 20%) et fiabilisée.

*Avec son parement en balle de riz et PVC recyclé, la fenêtre FIN-Project ForRes allie esthétique, recyclabilité et haute isolation thermique (Finstral).*



panorama

*FIN-Project Cristal, la fenêtre tout verre hautes performances de Finstral.*



*Aspect tout verre grâce au recouvrement complet de l'ouvrant sur la FIN-Project ForRes (Finstral).*





# #MaLivraisonSurChantier

Une flotte dédiée à la livraison, des plateformes logistiques sécurisées et un accompagnement personnalisé permettent aux Menuiseries Françaises de vous garantir une livraison sur chantier en temps et en heure.

[www.menuiseries-francaises.fr](http://www.menuiseries-francaises.fr)



Made in *pro*



Joël Lancelin, PDG de  
GAM / GIMM  
Menuiseries-  
Les Menuiseries  
Françaises.



Effybelle Maxitherme, la nouvelle offensive PVC de GIMM Menuiseries / Les Menuiseries Françaises.

Côté matériaux, l'événement 2018 sera la refonte totale de la gamme PVC. « Avec **Effybelle Maxitherme**, il s'agit de proposer une offre qualitative à plusieurs tiroirs : plus simple que les deux précédentes mais avec davantage d'options et des performances supérieures en entrée de gamme », indique Joël Lancelin, Directeur général de GAM. D'un design contemporain, offrant tous les types d'ouverture en sur-mesure (1 à 3 vantaux, OB, imposte, allège, etc.), Effybelle Maxitherme offre une étanchéité améliorée (A\*3, E\*7B, V\*A2) grâce au double joint périphérique et au drainage bas, une performance thermique entre 1,3 W/m<sup>2</sup>.K et 0,9 W/m<sup>2</sup>.K (triple vitrage), un large choix de vitrages performants Eclaz (Sw à 0,43, TLw à 0,54). Effybelle Maxitherme est compatible avec tous les volets roulants (intégrés, blocs-baies rénovation, blocs-baies invisibles, coffres tunnel).

En parallèle, le fabricant va continuer à étoffer son offre aluminium. « Nous bénéficions pleinement du lancement de la gamme ouvrant caché Visual, un concept non seulement tendance mais aussi novateur, qui plaît au marché » note Joël Lancelin. À surveiller au printemps :



L'offre aluminium  
Visual à ouvrant caché.

une nouvelle baie coulissante Prestance, en remplacement d'Opale Tempo.

En novembre, **Pasquet Menuiseries** mettait sur le marché sa nouvelle gamme mixte Auralu à la française. À l'extérieur, les profils aluminium travaillés en partenariat avec Peugeot Design Lab ont été harmonisés avec ceux du coulissant mixte et ceux de la gamme aluminium Empreinte®, « un choix stratégique qui permet de marier différentes gammes sur une même construction ». À l'intérieur, profils et petits bois gagnent en sobriété dans 3 essences (Chêne, Moabi et Pin) désormais également proposées

Lignal, le bois contemporain chez Pasquet Menuiseries.



Auralu à la française : qualité des finitions sur les liaisons bois et liaisons bois-vitrage.  
©Pasquet Menuiseries.

lasurées ou peintes en blanc RAL 9016, gris RAL 7016 ou gris RAL 7035.

Une feuillure élargie à 28 mm accueille des vitrages techniques (phoniques ou retardateurs d'effraction) et la fenêtre affiche des performances thermiques de  $U_w$  de 1,4 (1 vantail 1480 x 1530 mm en Pin avec vitrage 4/20/4 Fe + argon + WE). La conception de la pièce d'appui suit l'épaisseur du doublage, contribuant à la suppression de pont thermique. Côté mise en œuvre, le dormant s'adapte aux doublages de 55 à 160 mm et la nouvelle cotation hors-tout permet d'avoir une surface d'appui plus importante sur la maçonnerie.

En parallèle, 2018 devrait voir de nouveaux développements sur l'offre Bois (gamme Lignal et Racine, un tiers de l'activité), tant en termes de couleurs – notamment sur la bicoloration – que de solutions de formes, deux atouts expliquant la bonne tenue de cette activité chez Pasquet Menuiseries.



volets battants,  
coulissants  
& pergolas

## Extérieurs de caractère

Depuis 50 ans, notre société conçoit et fabrique des volets bois, PVC ou aluminium. Plus récemment, les pergolas bioclimatiques sont venues enrichir notre offre. Nous proposons pour toutes ces gammes, un ensemble de modèles variés, motorisés, aux remplissages multiples, à choisir selon vos goûts, votre budget et le caractère de votre maison.



9239 - photos non contractuelles - Tous droits réservés © Volets Thiebaud



BOIS ALU PVC

THIEBAUT INDUSTRIE SARL  
88170 DOMMARTIN-SUR-VRAINE  
TEL 03 29 94 49 31 FAX 03 29 94 44 20  
armelle.robinet@tisas.fr  
www.volets-thiebaud.com



Nombreuses solutions de formes dans la gamme Racine en bois massif. ©Pasquet Menuiseries.

La nouvelle gamme mixte Auralu à la française de Pasquet Menuiseries.



Véritable moteur de la croissance en 2017 chez Atlantem, la nouvelle **gamme AM-X** (2016) doit encore monter en puissance en 2018 et 2019, année de la mise en service d'une nouvelle usine. Raisons du succès : la conjugaison des performances esthétiques et techniques du PVC, de l'aluminium et du bois sur un concept technique de dormant unique qui facilite et standardise la pose de la menuiserie, associé à un ouvrant masqué renforçant l'esthétique et le clair de vitrage.

Dans le droit fil de la proposition développée en frappe, Atlantem présentait sur Batimat une nouvelle porte monobloc en aluminium adaptée sur le dormant ainsi que le prototype d'un coulissant deux vantaux.

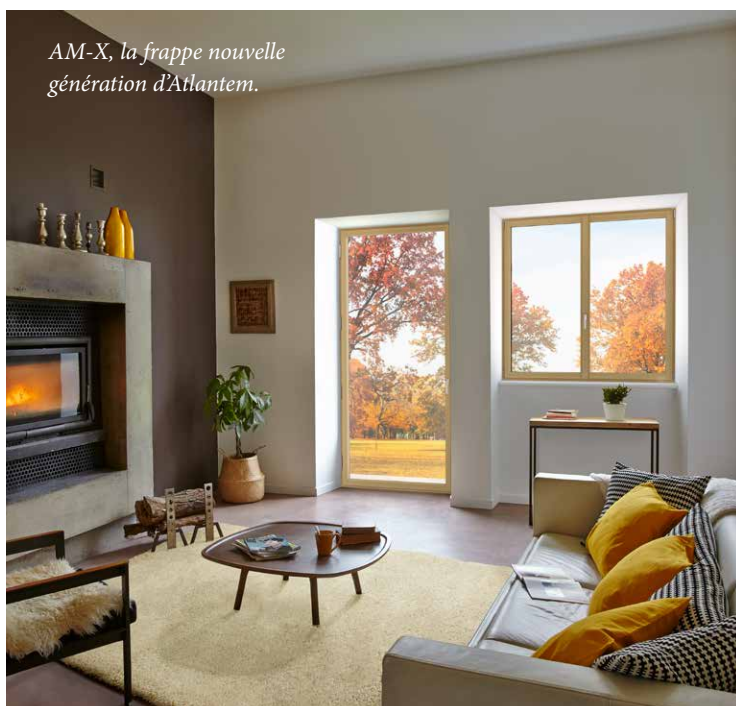
Cette offre nouvelle génération est la première à bénéficier de la mise en place de la carte

d'identité numérique mise au point au sein du Pôle atlantique de menuiseries industrielles Menuiserie Avenir, et gérée par l'appli [toutsurmamenuiserie.com](http://toutsurmamenuiserie.com), « avant sa généralisation à l'ensemble de nos gammes », note Éric Brun, Directeur marketing. Elle doit aussi accueillir les solutions connectées issues d'un partenariat entre Mako et Somfy qui devraient être annoncées très prochainement.



Nouvelle gamme AM-X : les atouts combinés du bois, du PVC et de l'aluminium.  
©Atlantem.

panorama



AM-X, la frappe nouvelle génération d'Atlantem.

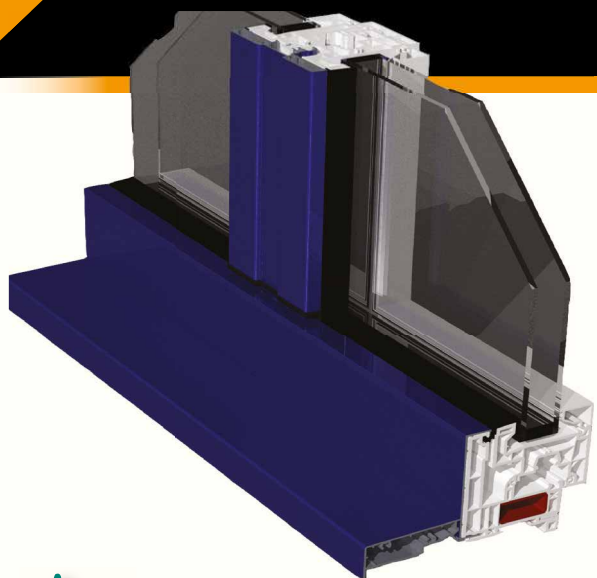


Dévoilé sur Batimat, le coulissant AM-X d'Atlantem est annoncé pour l'automne.

OUVRANT CACHE

# REFERENCE

## “Cacher pour mieux Voir”



- + Ouvrant caché
- + Clair de jour maximisé
- + Performances thermiques optimales
- + Capotage alu sur PVC pour une esthétique extérieure 100% alu



  
**PROFIALIS**  
Profilier le futur

Profils de  
**FRANCE**

NOUVEAUTE



*Performances, épure contemporaine et séduction déco : trois atouts de la nouvelle gamme bois-alu MéO. ©MC France.*



*MéO, l'innovation majeure de MC France sur le bois-alu.*

Chez MC France, la nouvelle génération de fenêtre à frappe au concept bois-aluminium multi-breveté lancée il y a tout juste un an a pris son essor. La certification NF Fenêtre Bois atteste des performances de **MéO** (double vitrage,  $U_w$  à partir de  $1.2 \text{ W/m}^2.K$ ) et **MéO MUwST** (triple vitrage,  $U_w$  à partir de  $0.73 \text{ W/m}^2.K$ ) tant au plan thermique que de l'étanchéité et de l'endurance. MC France devient en outre le seul fabricant de menuiseries bois-aluminium à avoir certifié les menuiseries avec allèges assurant la sécurité aux chutes des personnes.

Un coulisant 2 à 4 vantaux et galandage viendra compléter la gamme au deuxième trimestre – alors que la marque s'appropriera à inaugurer son nouveau siège social. Un lancement accompagné de nouvelles quincailleries, de nouvelles poignées, et soutenu par le prolongement de la campagne de communication « Moi c'est MéO » qui avait lancé la fenêtre. « Avec ces deux produits, nous aurons opéré une rénovation complète de

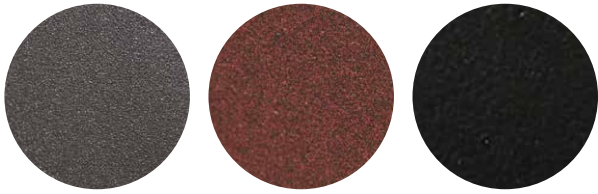
90% de nos ventes », se félicite Laurence Liébot-Catetz, Directrice de la communication.

Un nouvel ouvrant visible aluminium en phase avec les attentes du marché aux plans thermique et acoustique : c'est la réponse **VISAL**, lancée en septembre par le groupe Lorillard sur ses activités particuliers et bâtiment Lorenove et Lorebat, en neuf et en rénovation. La nouvelle gamme allie légèreté, épure (pas de pareclose intérieure), robustesse et performances grâce à sa conception à partir de profilés à rupture de pont thermique équipés d'un double vitrage 28 mm avec intercalaire isolant et gaz argon ( $U_w = 1,4 \text{ W/m}^2.K$ ,  $S_w 0,47$ ,  $TLw 59\%$ ). Côté sécurité, les fenêtres sont équipées de ferrure à renvoi d'angle et galets champignons, système anti-décrochement retardateur d'effraction. En option : des accessoires finition inox pour les projets plus contemporains.

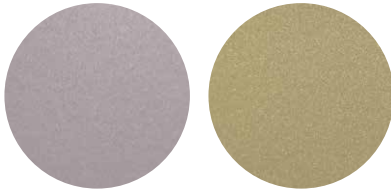
Pour accompagner cette offensive, la palette des coloris aluminium fait sa révolution : 18 teintes désormais proposées en bicoloration s'ajoutent au nuancier RAL. Moteur de l'offre en standard : 7 coloris sablés au prix du blanc ; soit une palette très tendance, avec des gris, bruns et noirs à aspect texturé voire métallisé. En complément : 10 coloris, parmi lesquels les Anodic natura et Anodic champagne, substituts esthétiques et écologiquement vertueux aux anodisés traditionnels, et 7 nuances de brun, rouge, bleu et beige ainsi qu'un décor sublimé Chêne doré texturé, particulièrement adaptés aux exigences des ABF et des clients nostalgiques de



*VISAL, le nouvel ouvrant visible aluminium Lorenove / Lorebat.*



Gris, bruns et noirs : 7 coloris alu très tendances au prix du blanc chez Lorenove.

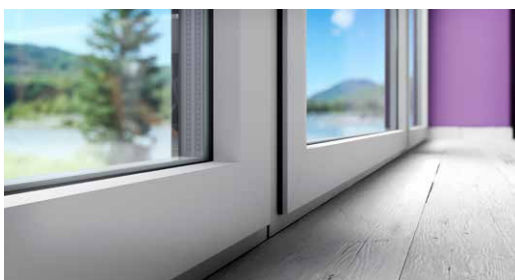


Gamme laquée Anodique de Lorenove : le rendu de l'anodisé sans les effets nocifs de l'anodisation.

leurs menuiseries bois. L'ensemble est bien-sûr labellisé Qualicoat, Qualimarine et Qualideco. À suivre en 2018 : le lancement d'une fenêtre composite PVC-fibre de verre courte, qui viendra compléter le coulissant TWINEA en PVC-fibre de verre longue, et de nouvelles propositions sur le bois...

Chez Créalnoël, l'accent est mis aussi sur l'aluminium en 2018 avec une refonte complète de la gamme : **OVI Therm 70** proposera des performances accrues, tous les types d'ouverture, un design épuré, dans un large choix de couleurs (lire notre rubrique L'Echo & l'actu).

Dans la droite ligne de la rationalisation conduite ces dix-huit derniers mois sur son offre bois/mixte/alu, Bieber dévoilait sur Batimat sa nouvelle gamme **Alumina** par Bieber : une porte à rupture de pont thermique (résidentiel et ERP), un coulissant Absolu (jusqu'à 6 vantaux) et deux fenêtres jusqu'à L. 1,20 m : Allyne, à ouvrant caché (H. 2,35 m), et Alliégor, à ouvrant



Allyne, la fenêtre ouvrant caché de la nouvelle gamme Alumina par Bieber.



Premier fabricant français de panneaux de portes d'entrée en vitrage isolant à protection renforcée

**PANNEAUX ALU & VERRE, HPL & VERRE**

Protect VerriAlu<sup>®</sup> Design  
Protect VerriPlast<sup>®</sup> Design

**PANNEAUX EN VERRE**

Protect Satin<sup>®</sup> Design

**MARQUISES & AUVENTS ALU & VERRE**

SKY Protect<sup>®</sup> Design

**GARDE-CORPS & BALUSTRADES AUTOPORTANTS EN VERRE INTÉRIEUR & EXTÉRIEUR**

Protect VerriGuard<sup>®</sup> Design

**DEMANDEZ NOS CATALOGUES !**

**verrissima.fr**

111, rue d'Ingwiller - 57620 GOETZENBRUCK  
Tél. +33 3 87 96 80 55



FABRICATION FRANÇAISE



FFPV  
Fédération Française de Fabrication de Fenêtres et de Portes  
Adhérent 2016



VA  
Vitrages et Alu



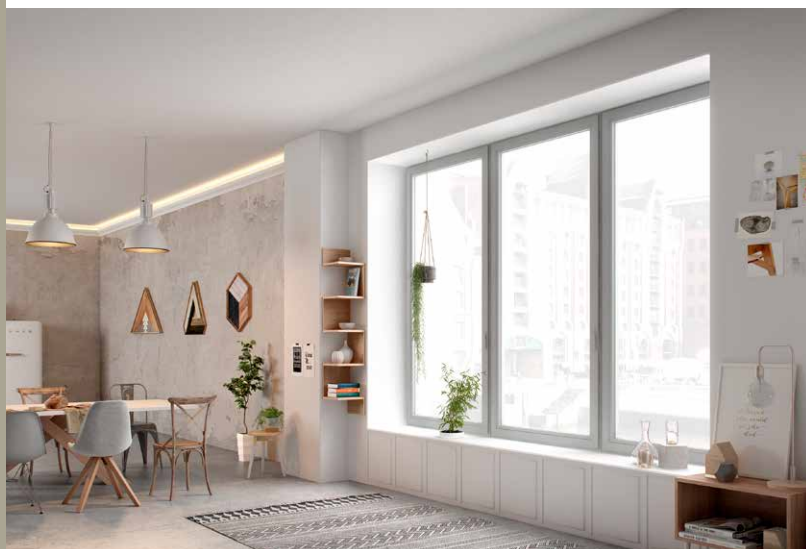
glastetik  
pour votre habitat



EPV  
Entreprise du Patrimoine Vivant  
Excellence des savoir-faire Français



Ouverture maximale avec Absolu, le coulissant de la nouvelle gamme Alumina par Bieber. ©Bieber.



Fenêtre à ouvrant caché Alumina par Bieber.

visible (H. 2,55 m), qui revendiquent polyvalence (tertiaire et résidentiel), performances thermiques ( $U_w$  jusqu'à 0,9 en triple vitrage), luminosité, sécurité et esthétique (paumelles visibles ou non), et sont disponibles en standard dans 8 coloris, dont, en bicoloration, le Blanc 9016 brillant et le Gris 7016 fine structure ; elles sont labellisées Fenêtrealu.

En complément de ses gammes Inova (bois) et Duoba (bois-alu), le fabricant lance un coulissant XS positionné sur un rapport performances/étanchéité/prix très serré. La gamme bois s'étend d'un complément en protection incendie certifié coupe-feu EI30 et pare-flamme EW30 : **Incendie**

**Protect**, et d'une fenêtre contemporaine bois/capotage alu à quincaillerie cachée ( $U_w$  de 0,80) : **Design Uniplan**. À noter, l'étendue de l'offre en menuiseries passives bois et mixtes de niveau pH A ( $U_w$  de 0.65) déclinées dans la gamme **Futura System**, aux lignes épurées pour une luminosité maximale et des réalisations dans de grandes dimensions.



Design contemporain et hautes performances thermiques de la fenêtre Design Uniplan. ©Bieber





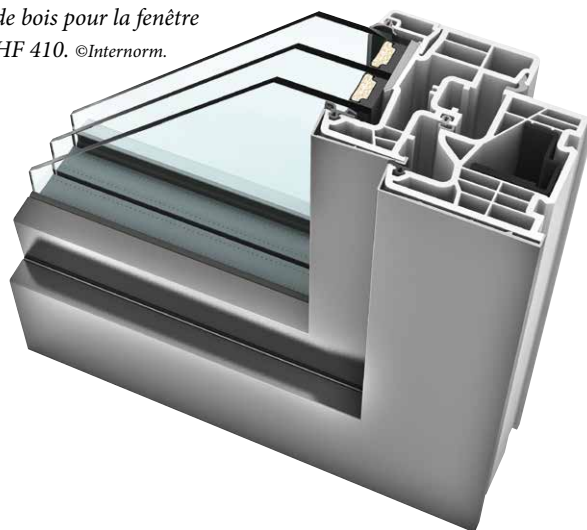
Avec Futura System, Bieber décline une gamme complète de menuiseries passives contemporaines.

Le marché de la construction performante énergie zéro reste un marché de niche, mais « prend des parts importantes aussi en France, où Internorm apporte des solutions uniques en PVC et en bois/alu » note le dirigeant d'Internorm France, Thierry Giessler. La marque autrichienne met sur le marché la nouvelle fenêtre PVC et PVC/alu **KF 310** (ép. 71 mm, 6 chambres, Uw jusqu'à 0,76 W/m<sup>2</sup>.K en triple vitrage, feuillure 13 mm avec gâche renforcée, ferrage apparent ou invisible). Disponible en fenêtre et porte-fenêtre OF et OB, dans 3 designs extérieurs (Home Pure, Home Soft et Ambiente), 4 décors intérieurs, capotage alu ou PVC blanc/blanc, elle viendra compléter la gamme KF 410 (ép. 90 mm) « déjà plébiscitée par la clientèle ». Dans la gamme bois/alu, Internorm proposera en mars de nouvelles essences de bois sur sa fenêtre HF 410 (noyer et l'épicéa en plus du frêne, du mélèze et du chêne).



La nouvelle fenêtre KF 310 d'Internorm (PVC et PVC/alu).

Dès mars, cinq essences de bois pour la fenêtre HF 410. ©Internorm.



Chez Minco, la nouvelle fenêtre passive mixte bois-alu à ouvrant caché **Lumia**, dédiée aux maisons individuelles et à l'habitat collectif, est entrée en production depuis novembre. Certifiée phA, « Lumia est très bien perçue par nos clients sur ce marché de prescription très spécifique, remarque Emmanuel Le Coz, Directeur général de Minco. Par exemple, elle a été choisie sur un projet de 200 logements étudiants sur La Rochelle où le maître d'ouvrage envisage la vie du bâtiment



Lumia : l'atout de Minco en menuiserie mixte passive.



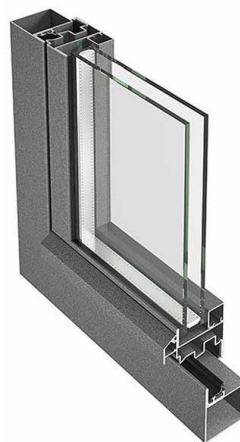
à 50 ans. » Classé pHA par le PassivHaus Institut, le concept repose sur un bouclier thermique à base de fibres de bois, ouvrant 94 mm, dormant 137 mm, trois joints, en triple vitrage (standard ou Eclaz) et intercalaire Swisspacer Ultimate bords chauds, pour un  $U_w$  de  $0,63 \text{ W/m}^2\text{.K}$ , disponible dans 26 finitions couleurs intérieur (bois) et 30 couleurs aluminium à l'extérieur.

AMCC dévoilait sur Batimat ses deux premières gammes acier de fenêtres et portes à destination des rénovations et du neuf. Côté fenêtres, la **ligne Atelier** propose deux modèles avec ou sans rupture de pont thermique ( $U_w$  entre 1,5 et  $2,4 \text{ W/m}^2\text{.K}$ ). MA60 Élégance (dormant de 60 mm) joue l'étréoussse des profilés : 25 mm pour vitrage fixe, 40 mm pour 1 vantail, 60 mm pour une fenêtre 2 vantaux). MA50 Classique est conçue plus spécifiquement pour les verrières et cloisons intérieures fixes (sans rupture de pont thermique, profilés tubulaire prof. 50 mm assemblés par soudure). Associées aux portes Architektte PA60 Élégance (isolante, fort trafic) et PA50 Classique (intérieur et sas), elles sont disponibles dans tous les coloris RAL.

En parallèle, le fabricant présentait son nouveau coulissant aluminium évolutif C70, qui joue pleinement les synergies avec la gamme PVC-alu ALYA en fort développement. Dotés de dormants de 70 mm et d'ouvrants de 40 mm,

les coulissants Élégance 70 et Excellence 70 affichent des performances thermiques  $U_w$  de 1,7 à  $1,4 \text{ m}^2\text{.K}$  en répondant à la demande de grandes dimensions (2 à 6 vantaux pour des ouvertures jusqu'à H. 2,60 m et jusqu'à L. 6,6 m dans la version à galandage) en toute maniabilité (1 à 3 rails) et toute sécurité, la couleur en plus (nuancier RAL, finition lisse, granité et bicoloration).

Fenêtre acier MA60 Élégance (AMCC).



Fenêtre acier MA50 Classique, pour verrières et cloisons intérieures (AMCC).

Ligne Atelier : l'esprit loft des nouvelles menuiseries acier chez AMCC.



Coulissant aluminium C70 Élégance (AMCC).



Coulissant aluminium C70 Excellence (AMCC).

Finesse, grandes dimensions et haut technicité du nouveau coulissant aluminium C70 d'AMCC.



### Solutions aluminium

Chez Technal, côté fenêtres et hors les innovations multifonctions, on rappellera brièvement la déjà très saluée médaillée bronze du concours de l'innovation Batimat 2017 : la fenêtre à ouvrant caché **SOLEAL OPTIMIZED**, un module 65 mm aux performances supérieures à celles obtenues sur une fenêtre classique en

module 75 mm, offrant une grande facilité de fabrication et de mise en œuvre. Candidate idéale pour la rénovation, elle sera commercialisée au premier trimestre dans trois versions.

Lauréate argent du concours de l'innovation Batimat 2015, la **FENÊTRE ACOUSTIQUE ACTIVE** est désormais prête pour la commercialisation ce début d'année. Elle doit sa haute capacité d'isolation phonique à sa

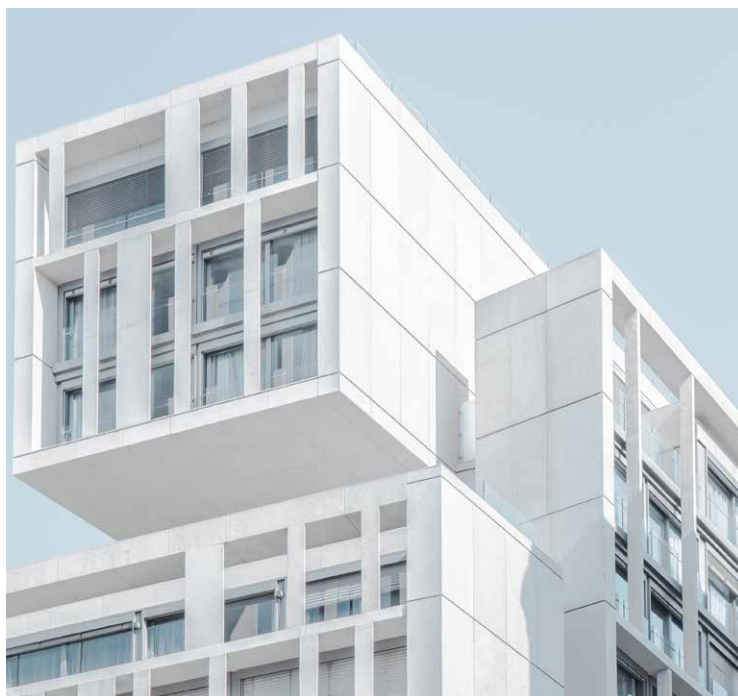


SOLEAL OPTIMIZED de Technal : l'ouvrant caché aluminium fin et ultraperformant.

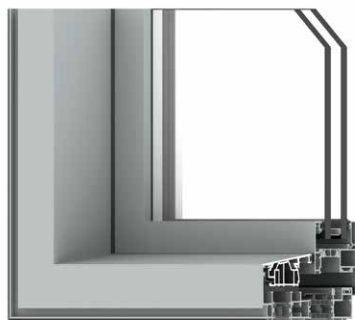


FENÊTRE ACOUSTIQUE ACTIVE de Technal : jusqu'à 300 fois moins de bruit à l'intérieur même ouverte (de 10 cm).

panorama



TIGAL : le coulissant à frappe cinq fois plus étanche qu'un coulissant classique.  
© Technal. Photo Joël Filipe.



technologie « passive/active » : d'un côté, un isolant acoustique (laine minérale) placé en parois latérales sur les montants extérieurs du cadre ouvrant et du montant dormant ; de l'autre, un système annulant les basses fréquences des sons captés par des micros via l'envoi d'une contre-onde qui les compense. Intégrée aux profilés aluminium, cette technologie préserve une esthétique similaire à celle d'une menuiserie classique.

Il faudra aussi compter avec le coulissant à frappe TIGAL : une étanchéité jusqu'à cinq fois meilleure qu'un coulissant classique, pour un  $U_w$  entre 1,6 et 0,8 selon les versions et une acoustique de 40 dB (Rw), dans des dimensions maximales de L. 2 x H. 2,7 m par vantail (poids max. 300 kg). « En neuf comme en rénovation, c'est un produit idéal pour les zones exposées, notamment les IGH » rappelait Marion Villard. Sa commercialisation est prévue à partir du deuxième semestre.

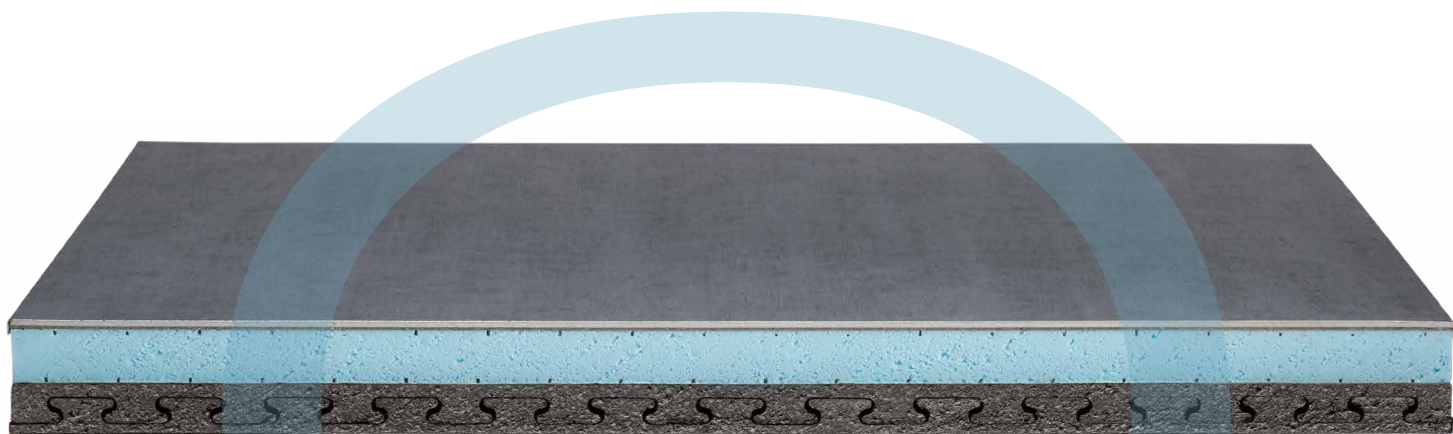
« La recherche de luminosité et de solutions favorisant le clair de vitrage reste bien évidemment une tendance de fond du marché », rappelle Pierre Dammé, Directeur marketing de Wicona France, qui dévoilait sur Batimat son nouveau concept en la matière : la WICLINE 75 max, dédiée à l'habitat collectif, aux ERP, aux établissements de santé, à l'hôtellerie ainsi qu'à l'immobilier tertiaire (neuf et rénovation). Développée sur une structure identique à la fenêtre à rupture de pont thermique WICLINE 75evo, elle conjugue performances thermiques ( $U_w$  entre 1 et 1,2  $W/m^2.K$ ), acoustiques et dimensionnelles (max. L. 1,40 x H. 2,40 m) avec des masses vues réduites (meneau central 79 mm) et un design soigné dont, outre les paumelles cachées, le must est une poignée inédite et exclusive intégrée dans l'épaisseur du profilé.



L'un des musts de la WICLINE 75 MAX : la poignée intégrée dans l'épaisseur du profilé.

© Wicona. Photo Patrick Loubet.

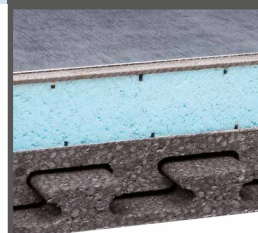
# TOITURE DE VÉRANDA TRÈS HAUTE PERFORMANCE ACOUSTIQUE



## HAUTE PERFORMANCE ET LÉGÈRETÉ

Crédit photo : © showCake - Fotolia.com

Le plus léger  
des ELS



# ELS Ωméga ISOTOIT



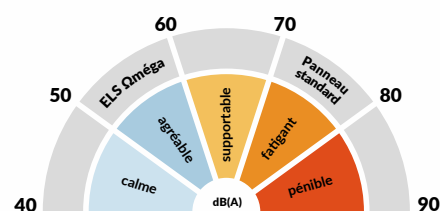
**BILAME MAÎTRISÉ**



**10 KG+/M<sup>2</sup>**



**ULTRA ACOUSTIQUE**



## ELS Ωméga : process breveté pour performances maximales

### ELS Ωméga : EFFET BILAME MAÎTRISÉ

Breveté pour la maîtrise de l'effet bilame, ELS Ωméga ne génère pas de contraintes sous l'effet des écarts de température.

### ELS Ωméga : FACILE A POSER

Le plus léger des ELS : 3 kg de moins au m<sup>2</sup>. Plus facile à manipuler, plus facile à poser.

### L'authentique ELS

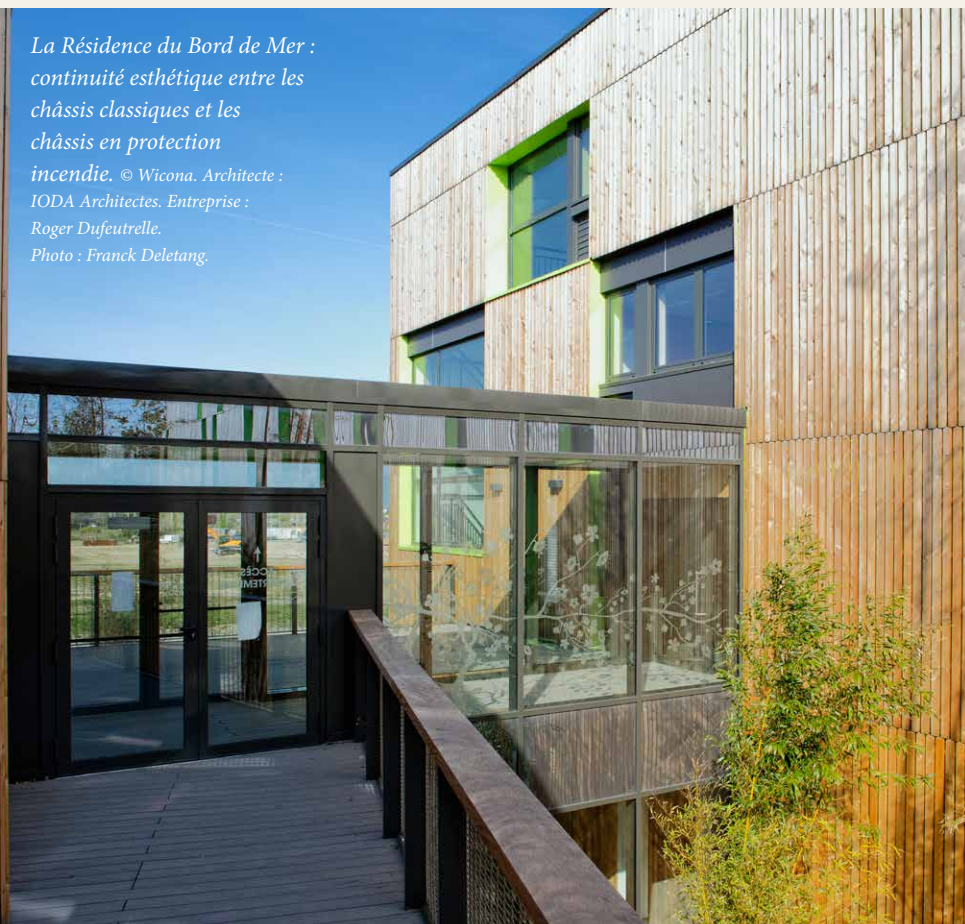
ELS Ωméga conserve les performances acoustique et thermique inégalées du panneau originel ELS. ELS Ωméga bénéficie du brevet Ωméga FR1661116. Une exclusivité ISOTOIT.

**Parce qu'ELS, c'est toujours écoutez le Silence.**

**ISOSTA**  
GROUPE

Tél. 03 86 83 44 44  
Contact : [info@groupe-isosta.fr](mailto:info@groupe-isosta.fr)  
[www.groupe-isosta.fr](http://www.groupe-isosta.fr)

*La Résidence du Bord de Mer :  
continuité esthétique entre les  
châssis classiques et les  
châssis en protection  
incendie. © Wicona. Architecte :  
IODA Architectes. Entreprise :  
Roger Dufeutrelle.  
Photo : Franck Deletang.*



À Calais, La Résidence du Bord de Mer doit sa réussite architecturale en grande partie à son éco-performance et à la réponse au feu des solutions Wicona. Déployé sur 5200 m<sup>2</sup> par IODA Architectes (Calais), l'ensemble accueille un foyer d'hébergement de travailleurs et un établissement d'hébergement de personnes âgées handicapées organisés autour d'un patio central entièrement vitré au RDC (mur-rideau de 60 m en MECANO 52, Uw de 1,3 W/m<sup>2</sup>.K). L'une des particularités de ce chantier sont les 55 OF sur allège vitrée : leur disposition en quinconce imposait le respect d'un C+D avec tenue au feu d'une demi-heure.

« Plutôt qu'opter pour un châssis feu en acier ou une allège en béton, le choix s'est porté sur une solution qui privilégiait à la fois l'esthétique et la facilité de mise en œuvre, en fabrication comme en pose : la WICLINE 65 E30 avec avis de chantier EFFECTIS, car c'était avant que le produit n'ait le PV ad hoc, explique Cyril Poulain, dessinateur et conducteur travaux de l'entreprise Roger Dufeutrelle. Wicona nous a accompagnés sur le chiffrage et nous a dispensés une formation théorique et pratique nécessaire à l'habilitation



*Module feu  
de Wicona  
porte+cloison : une  
solution performante,  
esthétique et  
compétitive.*

© Wicona.  
Photo Patrick Loubet.

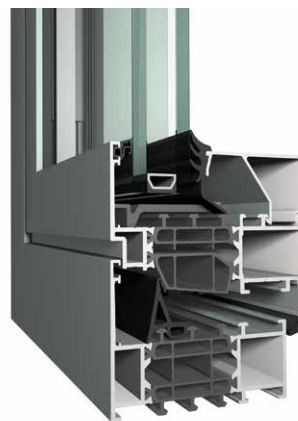
*de fabrication et de pose. Au-delà de ce chantier, cette formation a permis de développer notre expertise et de décrocher de nouvelles affaires présentant une demande relative aux châssis feu, qui devient récurrente. »*

Suite à ces développements, Wicona présentait sur Batimat deux modules innovants dont les PV répondent à la règle du C+D (IT 249) : l'un intègre une porte WICSTYLE 65FP dans une cloison WICSTYLE 77FP, l'autre est issu d'un développement avec AGC (vitrage Pyrobelite EW30) sur la base des solutions de fenêtre WICLINE 65FP et de porte WICSTYLE 65FP, avec châssis ouvrant sur allège vitrée conjugué à un bloc-porte 1 vantail intégré à la cloison, sans structure intermédiaire indépendante.



*MasterLine 8, le nouveau profilé à multiples barrières thermiques de Reynaers.*

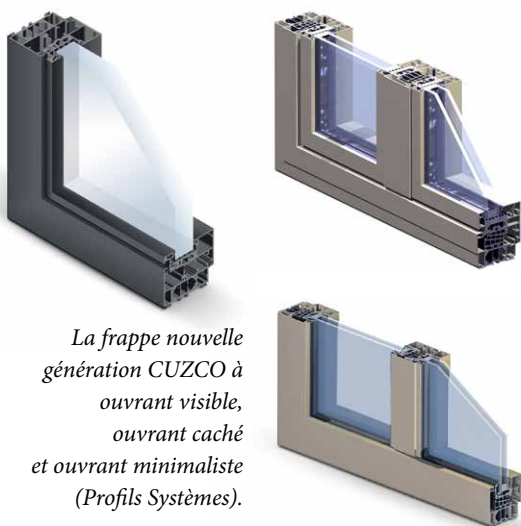
Fraîchement inauguré à Duffel, le Reynaers Campus est emblématique de « l'innovation et de la créativité au cœur de l'entreprise », abritant notamment le site d'essais et de recherche sur 2800 m<sup>2</sup>, doté de « la plus grande capacité d'essais en Europe », également centre de formation pour les clients, outil de conception et de visualisation au service des architectes « et point de rencontre international pour tous les acteurs du marché ». Parmi les nouveautés produits présentées sur Batimat, les fenêtres et portes-fenêtres aluminium très hautes performances **MasterLine 8** proposent, grâce à leur profilé exclusif à multiples barrières thermiques, trois niveaux d'isolation, soit jusqu'à  $U_w$  de 1.0 W/m<sup>2</sup>.K selon la combinaison cadre/vantail/épaisseur du verre. Disponible dans trois designs de profilés, motorisable, la gamme est conçue pour une fabrication optimisée, un assemblage facilité et une installation rapide.



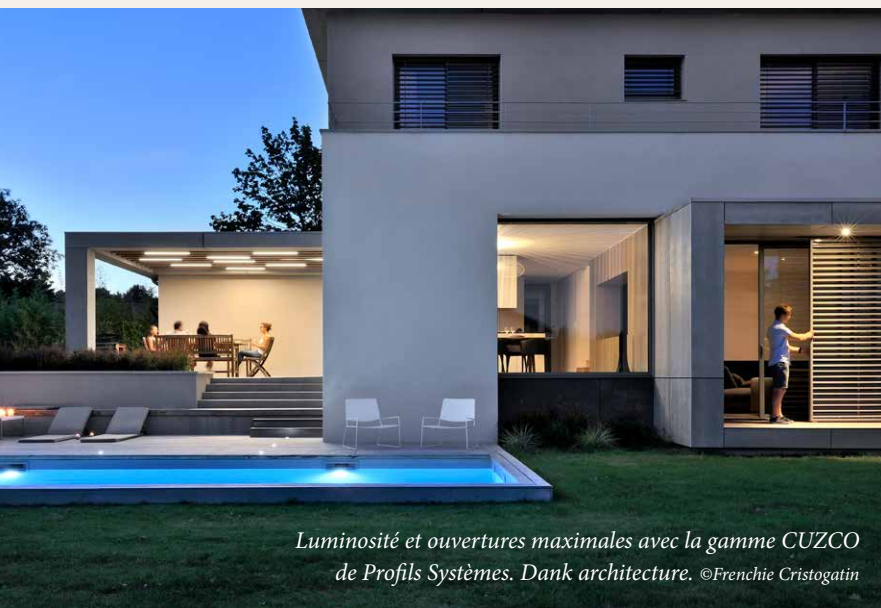
*Le nouveau profilé minimaliste SL38 de Reynaers, idéal pour les architectures de style industriel, disponible dans 3 designs : Classic, Cubic et Ferro.*

Ultrafin et isolant pour des architectures industrielles exigeantes, le nouveau profil SL38, outre ses 3 designs qui l'adaptent à tous les styles, maximise le clair de vitrage grâce aux barrettes en polyamide renforcé de fibres de verre intégrées au châssis réduisant au maximum la masse-vue aluminium. Sécurité et confort acoustique ne sont pas en reste, avec un système de retardement à l'effraction et un  $R_w$  de 38 (-1, -4) dB/45 (-1, -5) dB en fonction du type de vitrage).

Pour ses 30 ans en 2017, Profils Systèmes a sorti le grand jeu avec de nombreuses nouveautés en tête desquelles la toute dernière génération de fenêtres **CUZCO** : une large gamme de frappes à ouvrant visible (série 713, en coupe 45° et 90°), à ouvrant caché (7130C) et à ouvrant minimaliste (713M), que complètent portes (série 716) et coulissant grande hauteur (série 712, jusqu'à H. 3 m). Ses arguments majeurs : masse visible réduite, clair de jour et ouverture maximale, trois niveaux de performances thermiques dans chaque proposition (jusqu'à  $U_w$  de 1,3 W/m<sup>2</sup>.K sur fenêtre 2 vantaux de L. 1,50 x H. 1,48 m avec double vitrage), un indice d'affaiblissement acoustique  $R_{Atr}$  jusqu'à 37 dB, le tout « à des coûts optimisés pour nos clients fabricants »

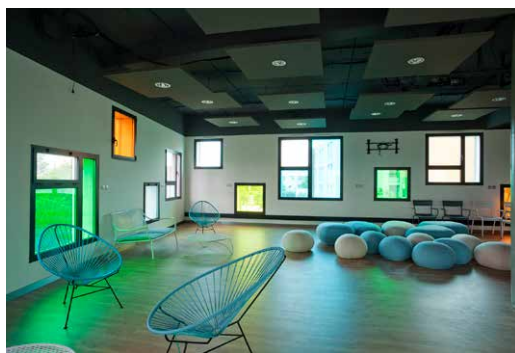


*La frappe nouvelle génération CUZCO à ouvrant visible, ouvrant caché et ouvrant minimaliste (Profils Systèmes).*



Luminosité et ouvertures maximales avec la gamme CUZCO de Profils Systèmes. Dank architecture. ©Frenchie Cristogatin

Louvrant caché CUZCO affiche la couleur au club R Révolution (Montpellier).  
©Richard Sprang/Jean-Paul Meyran architecte.



souligne Aymeric Reinert. « Son démarrage est satisfaisant et cette offre a permis de répondre à des chantiers importants », poursuit le Directeur général adjoint de Profils Systèmes.

La gamme était largement représentée sur le stand à Batimat, aux côtés de nombreuses nouveautés dont le système de garde-corps MACASSAR Série et la collection de poignées aluminium design et évolutives MANDURAH. Issues de la collaboration avec le designer Patrick Veillet, proposées en version standard ou personnalisables grâce à de nombreux enjoliveurs que l'on change en un tour de clé, elles offrent des déclinaisons à l'infini sur tous les châssis dernière génération du gammiste.

« En un an, AluK aura sorti une gamme 67 complète, polyvalente et propre à satisfaire le chantier et le résidentiel » se réjouit Jonathan Thirion, Responsable marketing. Le gammiste présentait sur Batimat les derniers nés : véranda, porte, frappe et coulissant. Disponible dans les configurations classiques (OF, OB, à soufflet, à l'italienne), la **Fenêtre 67FR** affiche de hautes performances thermiques (Uw de 1,3 W/m<sup>2</sup>.K en double vitrage et 0,9 W/m<sup>2</sup>.K en triple vitrage). Proposée avec ouvrant visible ou caché, elle mise aussi sur la maximisation des apports solaires (Sw de 0,57, TLw de 0,62 en OC), sur l'affaiblissement acoustique (dB jusqu'à 42 en OV, 35 en OC) et sur l'étanchéité AEV. Le coulissant 67CL32 se défend sur la finesse (battement central de 35 mm), les grandes dimensions (6 vantaux, jusqu'à H. 2,70 m) et les performances (Uw de 1,4 W/m<sup>2</sup>.K, Sw de 0,64, TLw de 0,65 en 2 vantaux L. 2,35 x H. 2,18 m, Ug de 1,0 WE).

Autre argument clé pour l'un et pour l'autre : la rapidité de montage grâce un process optimisé, quelle que soit la méthode de fabrication choisie. « Nous sommes actuellement sur une heure de montage pour le coulissant ; l'objectif est d'être également très compétitif sur la frappe » indique Jonathan Thirion.

Chez Sapa, la gamme **Performance 70** constitue le cœur d'offre emblématique de la marque positionnée sur la modularité, les performances et l'esthétique. Adaptable tant sur la performance technique que sur le classement et la typologie des quincailleries, elle permet d'apporter des réponses adaptées sur des chantiers neuf ou rénovation des plus variés.

Ainsi en 2017, Sapa a équipé des maisons bois BBC préfabriquées avec le nouveau concept PopUp House. Pour celles-ci, « Sapa s'est adapté non seulement en termes de produit

Gouissant 67CL32 : performances et optimisation pour un temps de fabrication réduit (AluK).



Frappe 67FR d'AluK : un système tout terrain hautes performances.







Le concept maisons bois BBC PopUpHouse a choisi Performance 70 de Sapa.



Immeuble de bureaux Oxaya à Lyon, premier chantier 100% BIM de Sapa avec l'adaptation de l'ouvrant visible Performance 70FP. Maître d'ouvrage : Icade. Axanadu Architectes et Urbanistes.

(Performance 70 en performances BBC) mais aussi de pose (sur ossature bois) et de logistique (livraison rapide dans toute la France) » fait remarquer Nicole Perez, Directrice marketing et développement. Dans la catégorie tertiaire, le dernier exemple en date est le projet Oxaya, à Lyon, premier chantier 100% BIM de la marque, en instance d'être livré. « Notre expertise BIM permet non seulement de proposer plus de 50 menuiseries standard en bibliothèque mais aussi de modéliser sur-mesure, poursuit Nicole Perez. C'est le cas à Lyon sur Oxaya, avec la personnalisation de l'ouvrant visible Performance 70FP ». Ceci a contribué au passage à la certification BREEAM du projet (440 menuiseries pour des fenêtres toute hauteur H. 3600 mm posées en ITE, dont 250 intégrant des BSO aluminium).

WWW.FUHR.FR

Qualité et innovation pour la serrure de porte.

FUHR : La gamme de serrures adaptée à votre marché.

**FENSTERBAU  
FRONTALE**

**21.-24.3.2018**

**Retrouvez-nous  
Hall 4 • Stand 133**

**Fiables • rationnelles • confortables • modernes**

Nous serons à Nuremberg pour vous présenter les nouvelles solutions de verrouillages de porte.

**FUHR**