



KASTO, 170 ANS D'EXPÉRIENCE

Le siège de Kasto à Achern Gamshurst.

Le 7 mai dernier, Kasto célébrait son jubilé avec ses clients à Achern, en Allemagne. Que de chemin parcouru depuis la création par le charpentier Karl Stolzer de son atelier mécanique en 1844 ! Restent un lien familial maintenu - Armin Stolzer, représentant la 5^e génération, est aux commandes depuis 26 ans - et un leadership instauré au fil du temps sur les machines à scier les métaux et systèmes de stockage automatique de tôles et produits longs.

Réalisé par Sophie Dumoulin

3 à 400 personnes venues du monde entier étaient attendues sur 3 jours, dont une vingtaine de clients français, pour célébrer cet anniversaire et découvrir les nouveautés. L'entreprise, raconte Armin Stolzer, a commencé par fabriquer des « machines à structure en bois fixées par des serrures », roues hydrauliques et machines de meunerie, avant de s'orienter vers la production de scies à bois. Parmi les étapes clés de Kasto figurent le lancement de la scie alternative en 1947, point de départ d'une production moderne, celui des scies à lame circulaire dans les années 60 puis des scies à ruban en 1975. La production se faisant en série et en gros volumes, l'entreprise se lança dans la mécanisation du stockage et la manutention des matériaux. Le 1^{er} magasin de stockage automatisé de produits

longs et tôles présenté en 1972 disposait d'un système à rayonnage (pour manutention et transport des cassettes autoporteuses) et intégrait 2 scies à lame circulaire alimentées par des magasins automatiques de matériaux. Ce fut l'amorce de la production des centres de stockage et sciage combinés produits par Kasto à partir de 1980. 1 700 systèmes ont, depuis, été installés dans le monde, cette activité représentant > 50 % de son CA (objectif 2014, 108 M€, avec progression souhaitée en Europe qui représente aujourd'hui 31 % de son activité). Seule entreprise à décliner les 3 procédés de sciage - circulaire, à ruban et alternatif - l'entreprise d'Achern en a vendu 140 000. Attachée à fidéliser ses clients, elle optimise en permanence sa production, méthode Kanban aidant. Une unité de robotique



Christian Touchais, Directeur Commercial France de Kasto.



1 - La nouvelle gamme KASTOwin vient d'être dévoilée.
2 - Station de prélèvement du magasin de stockage Kasto chez Weinmann.



de 2 personnes a été créée au sein de son BE. Kasto consacre 1,2 M€ à la formation des apprentis, 10 % de son effectif. Plus de 45 % de ses 670 employés sont entrés dans la structure en apprentissage. La production, diversifiée par rachats successifs, a fait l'objet de 140 brevets, et s'étend sur 2 sites : Achern Gamshurst (Bade-Wurtemberg) agrandi en 2008 et doté d'un nouveau bâtiment en 2010 (25 000 m² au total) et Schalkau en Thuringe. Kasto achèvera en 2015 l'installation du plus gros centre de stockage d'Europe à Duisbourg chez Benteler : 120 m de long, 25 m de haut, 10 000 cassettes.

Nouveautés 2014

Dans l'Hexagone, 1^{ère} cible de vente de ces produits, le succès est assuré par un taux de fiabilité proche de 100 % et la force du service assuré : hotline et logistique rodée sont très appréciées, souligne Christian Touchais, Directeur Commercial France. La filiale française créée en 1978, la 1^{ère} avant celles de Grande-Bretagne et des USA, affichait en 2013 un CA de 10,5 M€, dont 40 % sur la gamme atelier (via distributeurs) et 20 % sur le

stockage. Les métalliers/serruriers constituent la majorité de sa clientèle, traitée par 6 commerciaux et 10 chargés de SAV, la majorité sur le terrain, un siège à Obernai et 3 agences (Mitry-Mory, Chassieu et L'Union). La hotline française est assurée par 5 personnes basées en Allemagne. L'organisation est donc conçue pour assurer au client le bon fonctionnement de ses équipements. À l'occasion du jubilé 2014, l'entreprise faisait la démonstration de la nouvelle interface utilisateur de son logiciel de gestion d'entrepôt KASTOlogic, qui pilote le contrôle des flux dans le stockage en nid d'abeilles Unicomact, dans l'entreprise de négoce de métaux Weinmann Aach AG à Dornstetten. Ses 3 entrepôts de 33 000 m² sont équipés de 4 Unicomact 3,5 installés par Kasto, avec 7 000 cassettes, assurant des délais de livraison courts. Traitement automatique des commandes, gestion des lots et stocks et diagnostic à distance caractérisent le système KASTOlogic. La nouvelle interface utilisateur le simplifie : système intuitif, affichage clair des fonctions disponibles et de tout le process réception/expédition, échange de données avec le système hôte



Scie alternative des années 60 recrée par les apprentis.



Centre logistique de Kasto avec robot, relié à une cellule de sciage.



Armin Stolzer, DG de Kasto, 5^e génération de l'entreprise familiale.



1 - Les clients étaient venus du monde entier célébrer les 170 ans de Kasto.
2 - Préparation des entrées de profils dans le centre de stockage Kasto chez Weinmann.
3 - L'un des 3 magasins de stockage de Weinmann géré par KASTologic.

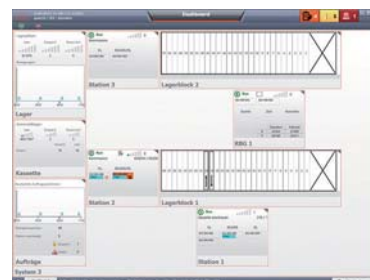


Weinmann et surveillance permanente des opérations optimisent la performance. Le degré d'automatisation est augmenté par l'intégration de scies et manipulateurs de Kasto ou d'autres fabricants d'outils d'usinage. Modulaire, KASTologic (nouvelle version de KASTOlvr) est basé sur un élément principal qu'enrichissent 4 modules : gestion de magasins automatisés ; gestion des stocks avec extensions logistique, gestion de la fabrication et magasins manuels ou externes ; interfaçage de machines pour accroître l'automatisation ; statistiques étendues (analyse et optimisation des flux matières). Le design moderne se décline en 3 graphismes : Master Detail (affichage rapide des commandes), Wizard (création de commande étape par

étape) et Formulaire (modification des données et édition de commande). L'opérateur bénéficie d'un affichage clair des tâches à accomplir. Kasto présentait aussi une nouvelle gamme de 5 scies à ruban polyvalentes automatiques à capacité de coupe de 330 à 1 060 mm et vitesse de coupe de 12 à 150 m/minute KASTOwin. Sa conception en a favorisé un rapport qualité/prix très compétitif. Objectif, faire du volume. Nefertiti (ou la Statue de la Liberté en France) symbolisent la capacité de produire un chef d'œuvre (chacune de ces scies) en série. Des Journées Portes Ouvertes étaient organisées pour dans les agences Kasto France les 4 et 5 juin et chez le revendeur Langlet le 18 juin pour présenter ces nouveautés. ■■



Affichage des entrées de matières dans le magasin de stockage KASTologic.



KASTologic donne une vision claire du stock et des emplacements libres.



Éric Libs, ingénieur, explique les avantages de KASTologic chez Weinmann.