

R+T 2015, AVANT-PREMIÈRE DE LA SESSION DU 50^E ANNIVERSAIRE

Parc des expositions de Stuttgart, à 2 pas de l'aéroport.

Du 24 au 28 février, se déroule la 50^e édition du salon R+T à Stuttgart. Au-delà d'un salon mondial leader, ce sont plus d'une douzaine d'expositions spéciales, de congrès et de forums qu'offre la Foire de Stuttgart. Elle propose un panorama très complet des produits et savoir-faire en matière de volets roulants, portails et systèmes de protection solaire.

Réalisé par Sophie Dumoulin

Du mardi 24 à 9 h au samedi 28 à 17 h, R+T attend quelque 60 000 visiteurs professionnels venus du monde entier. 800 exposants de ces domaines liés à la baie, dont 80 % développent des innovations ou nouveautés pour le salon, se déploieront sur les 100 000 m² d'exposition des 9 halls, sectorisés. Entrée Est : volets roulants, portails, protection contre le soleil. Hall 1 (Forum) tissus, parasols, stores, confection textile. Hall 2, Pavillon asiatique. Hall 3, stores et accessoires, technique d'entraînement et de commande. Hall 4 + Hall 6 (Hall Oskar

Lapp) portails et accessoires de portails, portes, grilles, clôtures, technique d'entraînement et de commande. Halls 5 + 7 : technique d'entraînement et de commande pour volets roulants et protection solaire. Hall 8 : protection solaire intérieure, protection contre les insectes, volets battants. Hall 9 (Hall Alfred Kärcher) : volets roulants et accessoires, protection contre le soleil. Les forums professionnels et les congrès sont organisés, entre autres, dans l'ultra-moderne Centre des Congrès International de Stuttgart (ICS), directement relié aux halls du salon.



Un rendez-vous incontournable.



1



3



2



4

- 1 - 9 halls sectorisés accueillent le salon R+T.
- 2 - L'IFT Rosenheim organise une exposition spéciale attendue.
- 3 - Plan du salon.
- 4 - Les Prix de l'Innovation sont un temps fort de R+T.

Expositions spéciales

Le célèbre IFT Rosenheim, Institut allemand des technologies de la fenêtre, propose d'aller au-delà de l'ombre et la lumière. L'exposition spéciale qu'il organise dans le Hall 9 abordera les notions de confort, d'éco-efficacité énergétique et de sécurité sous l'angle de la technique et de la qualité. La valeur du coefficient de transmission d'énergie, la transmission de la lumière, la résistance au vent et aux rayons UV, la protection contre la chaleur et la sécurité sont des critères essentiels de conception des bâtiments. L'exposition spéciale de l'ift de Rosenheim présente les indicateurs techniques pertinents et les exigences normatives et juridiques, techniques/économiques qui s'imposent aux fabricants.

Le prix de l'Innovation 2015 sera cette session encore décerné en partenariat avec l'association fédérale des volets roulants et des protections solaires, BVT (l'association des portails), l'association industrielle

de la confection textile, des volets roulants et des protections solaires ainsi que Messe Stuttgart. Exposition Entrée Est.

Les Jeunes talents ne sont pas oubliés. Sélectionnées par l'association fédérale des volets roulants et des systèmes de protection solaire, leurs créations sont à découvrir, toujours Entrée Est.

Congrès et forums, jour après jour

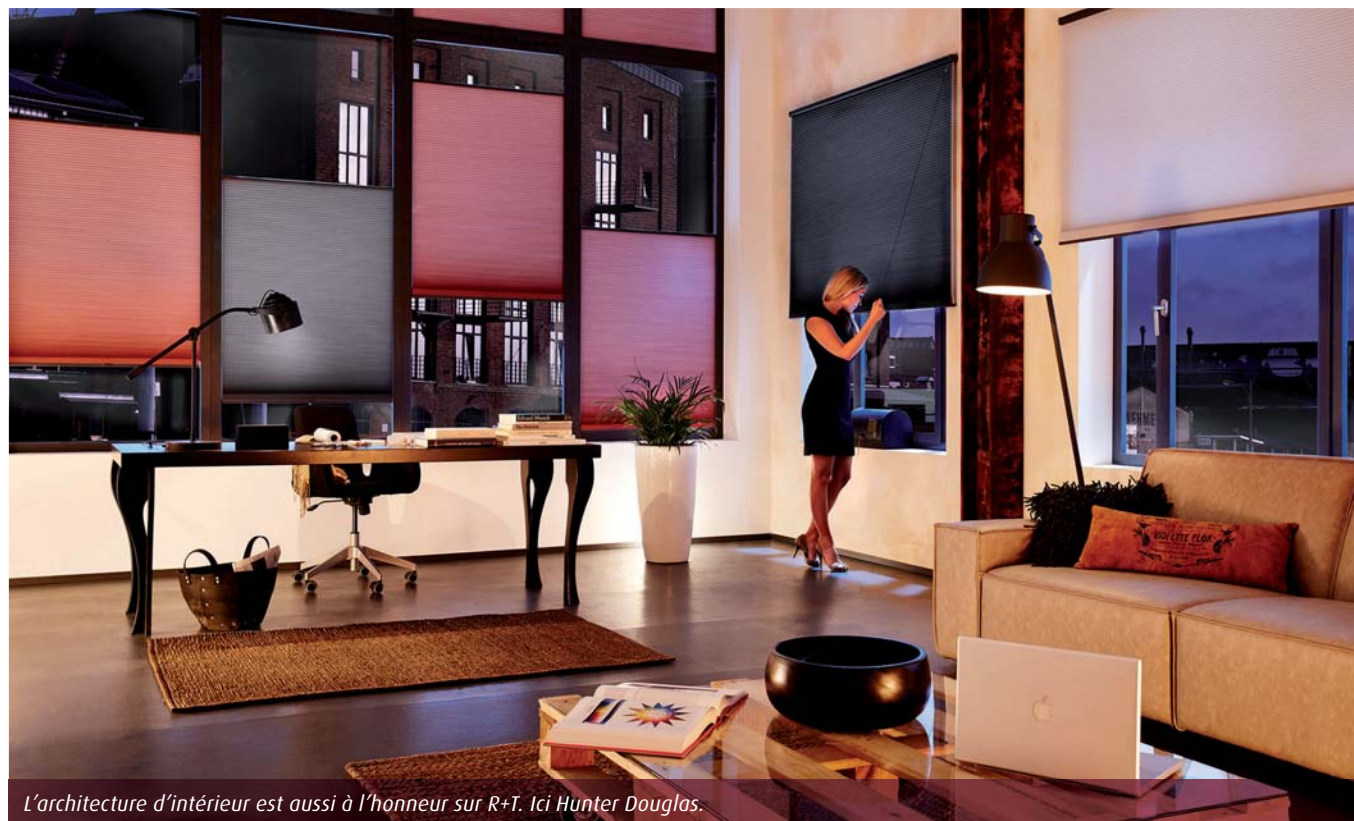
Le forum BVT-Torforum s'ouvre le mercredi 25, pour 3 jours (Hall 4) : au menu, sur le registre des portes et portails, la protection contre les incendies et la fumée, la sécurité et l'entretien, l'énergie et la durabilité, le confort et l'accessibilité, les normes... Ce sont les associations professionnelles de ce secteur qui organisent ce forum.

Le congrès international Façades 2015 est programmé le 26 février dans le cadre du forum des planificateurs « The Art of Planning ». Un



événement dédié aux Architectes, qui donnera la parole à quelques stars de l'architecture (dont Manuelle Gautrand), mais aussi aux ingénieurs et chercheurs de renommée internationale. Ils présenteront les développements actuels, des projets et des expériences illustrant la façade d'aujourd'hui et anticipant celle du futur. En tant qu'enveloppe, les façades doivent protéger contre les rayons du soleil sans assombrir, et répartir la lumière du jour de manière optimale sans réchauffer. Des matériaux et des approches évolutionnaires parviennent à s'imposer, sur le registre d'une technologie de bâtiment ultrasophistiquée, pour créer des façades à la fois futuristes et expressives, intelligentes et efficaces, bioniques et naturelles. La conférence inaugurale de Matthias Schuler (transsolar) traite

des développements et tendances les plus importants dans ce domaine de la façade. Ensuite, Kim Herforth Nielsen du bureau d'architecture danois 3XN, maintes fois primé, nous offre un aperçu sur sa philosophie, et Volker Staab, le spécialiste berlinois des façades, parle de ses exigences en termes d'enveloppes de bâtiment modernes. Cet événement se tient le 26 février, de 10h00 à 14h30, à l'ICS, Centre des Congrès International de Stuttgart. Programme et inscription : www.art-of-planning.de Toujours le 26, une première à ne pas rater cette année, le Forum Gentner, consacré à la maison intelligente (Entrée Est). L'occasion de faire le point sur l'automatisation des bâtiments et la domotique. Le même jour, l'atelier de travail « ES-SO Workshop » est organisé à l'ICS, espace C4. Au menu, en anglais, des produits de protection solaire aux solutions de contrôle solaire dynamiques, avec la présentation de l'étude réalisée en 2014 par l'ES-SO (European Solar Shading Organization). Pour la 1^{re} fois aussi, le vendredi 27, est organisée la journée des designers d'intérieur allemands « German Interior Designer's Day », GID Day. Le congrès s'adresse aux architectes, architectes d'intérieur, décorateurs d'intérieur et experts de l'aménagement intérieur (Entrée Est, Atrium). Parmi les sponsors, figurent Warema ou MHZ. Côté exposants, les découvertes seront donc innombrables. En voici un infime aperçu !



L'architecture d'intérieur est aussi à l'honneur sur R+T. Ici Hunter Douglas.

PROTECTION SOLAIRE, VENTILATION



Dickson lance une collection de textiles dédiés à la pergola.

Dickson dévoilera 3 nouvelles collections en exclusivité. Le « leader mondial des textiles techniques outdoor-indoor », présentera 3 innovations majeures inédites sur le marché de la protection solaire. Sur son stand de 420 m² seront présentées simultanément : une nouvelle solution textile dédiée à l'aménagement extérieur et plus particulièrement à la pergola, où le textile est encore peu présent, une collection capsule de toiles de store éco-conçues, et une nouvelle gamme Sunworker® élargie, encore plus performante. « Ces nouveautés vont révolutionner le marché de la protection solaire et confirmer la place de Dickson en tant que leader incontournable sur ce marché », décrypte le fabricant. Voici quelques détails sur les deux premières. Source de confort, de protection et de sophistication, la pergola s'impose dans le jardin. Protégeant du soleil et des intempéries, elle ouvre la maison vers l'extérieur, en devenant une véritable extension. Avec 4 gammes innovantes et tendance, Area+ vient étoffer l'offre outdoor de Dickson. Ces toiles pour pergola



R230 PERGOMASTER



Stores - Pergolas - Voiles d'ombrage . Tende da sole - Pergolati - Vele

Brianzatende s.r.l. Lesmo (MB) T. +39 039 62 84 81 . info@btgroup.it

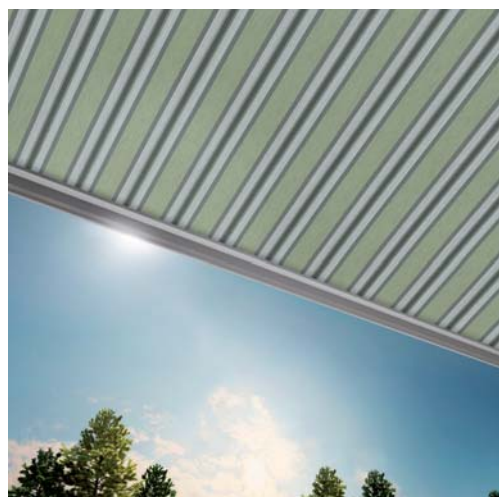
BT Centro s.r.l. Cisterna di Latina (LT) T. +39 06 92 01 43 87 . btcentro@btgroup.it

BT Sud s.r.l. Bari T. +39 080 53 11 522 . bitsud@btgroup.it

www.btgroup.it



Éco conception aboutie pour la collection Replay de Dickson.



La gamme Replay se décline en plus de 50 couleurs et rayures.



Collection Replay de Dickson, 4 gammes créées avec du fil de fin de bobine.

permettent pour la première fois la réalisation d'une toiture en tissu 100 % imperméable. Résistantes au vent, imperméables, protégeant du soleil, aérées et lumineuses, les toiles Dickson s'adaptent aux armatures et supports PVC, aluminium ou bois. Plus performantes que les toiles classiques et plus lumineuses que des lames orientables, les nouvelles gammes de la collection Area+ offrent une protection solaire de qualité et libèrent le champ de vision. La collection permet à chacun d'adapter sa pergola à ses besoins et usages. « Éditeur de textiles techniques d'excellence, Dickson tisse sa fibre du développement durable sur le métier de l'innovation ». Acteur de la réduction de la consommation d'énergie, il développe des solutions de protection solaire performantes qui diminuent considérablement les besoins en climatisation du bâtiment et

de l'habitat. Cette responsabilité s'inscrit dans l'exigence environnementale appliquée à chaque étape de la vie d'un produit Dickson. Dans le droit fil de cette ambition, il va plus loin en lançant Replay, un programme d'éco-conception inédit. Le principe consiste à réinjecter le fil acrylique teint masse des fins de bobine dans le tissage de nouveaux textiles. Ces fils étaient jusqu'alors voués au recyclage extérieur : « De fil en bobine et de bobine en fil, Dickson crée de nouveaux process et réinvente la boucle de sa production en mode éco-conception ». 1^{re} création de ce programme, la collection Replay1 « tisse sa différence sur le marché historique de Dickson », les toiles de store et de protection solaire. Cette collection capsule de 20 références concentre tous les savoir-faire de Dickson : créativité, design et performance. **Hall 1 Stand D52**



Marie-Hélène Roeland,
Marketing Manager de Dickson.

Découvrez nos gammes de menuiseries PVC



Adapté aussi bien à la construction neuve qu'à la rénovation, nos gammes de menuiseries PVC apportent :

- Des **performances** thermiques et acoustiques **élevées**
- De la **durabilité** et une **grande résistance**
- Un **esthétisme** et **design tendance**
- Des **économies d'énergie**
- Un **respect de l'environnement**



FENÊTRES &
PORTES

VOLETS
ROULANTS

PORTES
SECTIONNELLES

PROTECTIONS
SOLAIRES

winsol

Winsol nv / sa
Roeselaarsestraat 542 • 8870 Izegem
T. 03 20 92 92 30 • F. 03 10 00 00 64
info@winsol.be • WWW.WINSOL.FR



Le screen selon Renson.

Outre un lancement top secret annoncé pour le 23 février à Stuttgart, Renson présentera un grand nombre de nouveautés sur R+T. Le Topfix VMS, nouvelle coopération avec Velux, est une protection solaire adaptée pour un montage sur le système de verrières modulaires Velux : des modules fixes, ventilés ou à évacuation de fumée. Cette protection solaire est commandée de manière électrique via un protocole spécial approuvé par le fabricant de fenêtres de toit danois, à intégrer dans le système global de gestion du bâtiment, indispensable pour assurer la fonction combinée des 2 systèmes. La protection solaire zénithale extérieure Topfix VMS s'appuie sur une technique de tension révolutionnaire, réalisée à l'aide de la technologie Fixscreen. La combinaison du système de Modular Skylights de Velux et de Topfix VMS de Renson représente une solution idéale agréée par les 2 partenaires. Grâce à ses caractéristiques et ses dimensions maximales jusqu'à L 4000 x H 3000 mm, le Topfix VMS convient particulièrement pour des applications en hôpitaux, centres de soins, bureaux, écoles, atriums, centres commerciaux... Sur le registre de la facilité d'installation, le store Fixscreen EVO garantit un confort maximal en toute saison : il permet de profiter des apports solaires d'hiver et de se protéger efficacement en été. Le Fixscreen, qui répond parfaitement à la RT 2012 par ses multiples configurations, offre une compatibilité optimale avec l'ITE. Il conjugue résistance au vent et intégration esthétique, avec facilité d'installation et d'entretien. L'équipe de R&D de Renson a développé de nouvelles technologies et options pour sécuriser cette installation efficace et rapide, grâce au système U-Safe. L'installateur peut choisir l'option de cet interrupteur : facile à atteindre pour effectuer le montage

et l'entretien du store en toute sécurité, il offre en outre une alternative esthétique pour couper l'alimentation de l'extérieur. Ce système permet d'installer la fiche Hirschmann et de couper le courant de manière simple sous le caisson. Nettoyage des fenêtres, réglage de plusieurs stores ou travaux de maintenance peuvent ainsi se dérouler facilement et en toute sécurité. La fiche exclusive Connect & Go facilite le raccordement du moteur à l'alimentation : c'est une nouvelle connexion électrique étanche brevetée entre la fiche sur le tube d'enroulement et la fiche dans le caisson. Elle permet un (dé)montage facile du tube d'enroulement et un remplacement aisé du moteur (Type Somfy MSIOR) ou de la toile. Le principe Click & Safe complète la facilité d'installation : le tube d'enroulement est simplement cliqué sur les fiches dans le caisson. L'installateur peut ainsi continuer à travailler sans maintenir le store, solution idéale pour des produits de grandes dimensions : le caisson vide est monté, puis le tube d'enroulement est glissé. Ce système permet également une commande ultérieure du système d'enroulement et de la toile. Le prolongement du caisson pour les fenêtres en angle, en situation de montage en applique, est désormais possible pour le Fixscreen 100 EVO et le Fixscreen 150 EVO. Le prolongement du caisson – jusqu'à 500 mm à droite ou à gauche – permet de nombreuses finitions. Grâce à la continuité des profils, il est possible de raccorder esthétiquement 2 caissons en cas de fenêtres en angle. Des systèmes de protections solaires en montage avant-corps peuvent être installés à distance de la façade à l'aide de pieds d'écartement optionnels. Ces pieds d'écartement pour les Fixscreen 100 EVO & Fixscreen 150 EVO permettent d'installer des stores sur des murs rideaux sans que le caisson soit visible de l'extérieur. C'est aussi une solution idéale pour des fenêtres battantes et coulissantes.

Les panneaux coulissants Loggia marient la solidité de l'aluminium à l'élégance des lames en alu ou en bois. Renson, innovateur en matière de ventilation et protection solaire, a présenté cette gamme sur Equipbaie. Ce sont des éléments de façade multifonctionnels, constitués de cadres rigides mobiles en alu extrudé avec remplissage en lames alu Loggialu, ou bois Loggiawood ou par un store Loggiascreen 4Fix. La nouveauté réside dans les panneaux à lames orientables : Loggiawood Privacy (en WR Cedar qui se patine naturellement) & Loggialu Privacy. En situation autoportante ou intégrés dans une toiture de terrasse de Renson, ces



1



2



3



4



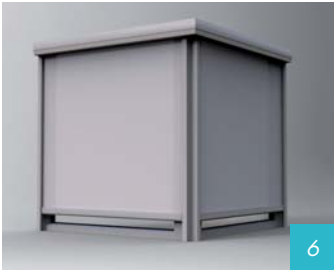
5

1 - Facilité d'installation et efficacité renforcées pour le Fixscreen de Renson.

2 - Topfix VMS de Renson, adapté aux verrières modulaires de Velux.

3 - U-Safe, système de sécurité pour le Fixscreen de Renson.

4 et 5 - Flexguide de Renson, guide inférieur auto-réglable pour coulissement souple des panneaux.



6 - Système de montage des Fixscreen EVO de Renson pour les fenêtres en angle.
7 - Fiche exclusive Connect & Go pour le raccordement simple du moteur à l'alimentation. Renson.



Panneaux de façade Loggiawood de Renson.



Les panneaux de façade multifonctionnels Loggialu de Renson.



R+T STUTTGART
Salon leader mondial des
fermetures, portes/portails
et de la protection solaire
24 - 28 février 2015
Messe Stuttgart, Allemagne
HALL 3, Stand 3B71

photo: Fabio Di Carlo

Nouveaux styles de vie,
nouveaux systèmes de stores



RESSTENDE®

www.resstende.fr

éléments de façade esthétiques sont multifonctionnels : protection solaire, ventilation intensive, occultation visuelle, brise-vent, régulation de la lumière et occultation partielle. Il est possible de moduler l'incidence de la lumière et de la chaleur en adaptant la position des panneaux en fonction des besoins. Pour démultiplier les possibilités en termes de protection solaire et transparence, les lames peuvent être positionnées sous différents angles d'inclinaison et avec des pas de lame différents. On peut aussi choisir parmi un large éventail de toiles de protection solaires hautement performantes (Loggiascreen 4Fix). Les panneaux sont montés sur mesure en usine ou l'assemblage peut se faire à mesure, exclusivement dans le réseau Renson. Les nouveaux Loggiawood Privacy et Loggialu Privacy à lames orientables permettent de gérer l'apport solaire et de créer une intimité complète.

Le Flexguide de Renson est un guide inférieur auto-réglable pour assurer le coulisement souple des panneaux. Il s'adapte grâce à un système de ressort aux différences de hauteur jusqu'à 50 mm (pente, tolérance de construction ou dilatation thermique). Le rail inférieur doit simplement être fixé au sol. La tige à ressort du Flexguide reste en contact avec le rail inférieur, même en cas de surfaces inclinées et partiellement plates ou en cas de modification de dimensions (charge temporaire ou dilatation thermique). Disponible en profil U, T et L selon les besoins, le Flexguide crée en outre un accès facilité pour les PMR. **Hall 5 Stand C72**



ZipScreen de Roma.

Roma est un des exposants importants de R+T. Ici, son ZipScreen, dont la superficie peut atteindre 18 m², et qui se décline en une multitude de tissus et couleurs. Stable au vent jusqu'à 90 km/h, il filtre jusqu'à 75% des rayons UV nocifs de la lumière. **Hall 5 Stands A52 et A51**

Warema propose un nouveau modèle de brise soleil à lames orientables, le 80 S, une solution toujours plus efficace pour gérer les apports solaires et améliorer le bilan énergétique du bâtiment qu'il équipe. Il a réussi à réduire l'encombrement des lames de 15% tout en augmentant la stabilité de sa protection solaire de 5%, ce qui lui a valu un IF Product Design Award 2014. La diminution de l'encombrement des lames empilées permet de réduire le coffre, avec un effet bénéfique sur les déperditions thermiques induites et sur l'esthétique de la protection solaire en façade. Une application est même disponible pour faciliter les calculs (<http://apps.warema.com>). Warema est parvenu à ce résultat en repensant complètement le rail bas et la géométrie des lames. Celles-ci y ont gagné en stabilité et résistance mais aussi en esthétique. Les broches de guidage améliorées préservent cette stabilité au long des coulisses et le nouvel œillet du câble de guidage autorise un plus grand angle d'inclinaison, ce qui réduit encore l'épaisseur de l'empilement. Enfin, l'amélioration des œillets permet de limiter au minimum l'entrée de lumière dans la pièce équipée. Les solutions de Warema sont le fruit d'une technologie innovante et d'une expertise de la gestion active de la lumière solaire. Les brise soleil orientables en sont un bon exemple. 10 géométries de lames, 30 couleurs standard et 250 autres coloris thermolaqués permettent une personnalisation sans limite du produit qui s'inscrit dans une gamme diversifiée (pose



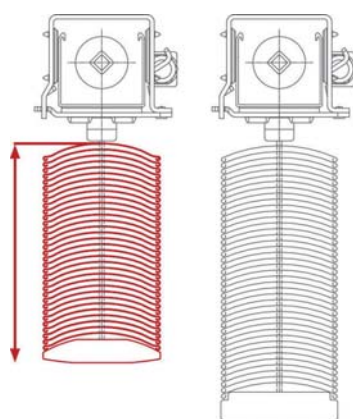
Pieds d'écartement pour les Fixscreen 100 EVO et 150 EVO. Renson.



Warema développe des brise soleil à lames orientables depuis 1955.

en applique, autoportants...). Warema est leader sur ce registre du brise soleil, sur lequel il a développé nombre de solutions spéciales, telles que le brise soleil orientable vivamatic, des modèles résistants au vent, des systèmes de relevage d'urgence ou la finition Reynolux EcoClean des lames.

Hall 3 Stand B32



L'encombrement des lames est réduit de 15 %.
Warema.



1 - Géométrie repensée pour les lames du brise soleil 80 S de Warema.
2 et 3 - Warema a repensé tous les éléments du brise soleil pour développer le 80 S.



Willkommen!
Welcome!
Bienvenue!
Welkom!

Hall 5,
stand A12



Technologie radio comneo

Nouveautés „Made in Germany“

En 2015 un vent nouveau soufflera chez SELVE pour les applications volets roulants et protections solaires. Il nous poussera vers l'avenir. Tous ces nouveaux produits sont fabriqués en Allemagne. Ces innovations apporteront davantage de sécurité et de confort tout en améliorant la facilité de montage et la protection thermique.

Jugez-en par vous-même en venant nous rendre visite au salon R+T 2015. Toute l'équipe SELVE se réjouit de votre venue.



Emetteur portable comneo



comneo Wall Send



Moteur comneo SEL Plus

SELVE

Engineering in motion

www.selve.de

FERMETURES, PORTAILS, CLÔTURES

Afin de poursuivre son développement sur le marché allemand, **SIB** présentera plusieurs nouveautés à l'occasion du Salon R+T 2015. La nouvelle gamme de carport et abris de terrasse Abrialu® enrichit l'offre de portails, clôtures, volets et portes de garage de l'entreprise. Cette solution idéale pour protéger les véhicules, les camping-cars, le mobilier de jardin ou profiter pleinement d'une terrasse, évite longues démarches administratives et travaux de construction trop coûteux. Grâce aux différentes options proposées, l'offre Abrialu® permet de créer un véritable espace de vie supplémentaire qui valorisera l'habitation. Nécessitant peu d'entretien, la structure en aluminium thermolaqué (4 teintes au choix) et la couverture en polycarbonate compact ou alvéolaire teinté gris ou en polypropylène compact ton blanc, garantissent solidité et esthétique d'un produit bien intégré dans son environnement. Pour se protéger des regards indiscrets, SIB propose également une gamme de claustras aluminium

Aluclos®, déclinée en 4 modèles : Aluclin, Aluclin XL (aspect lames larges), Alulam et Alutress. Réalisés en aluminium laqué, ces claustras ne demandent aucun entretien particulier et s'adaptent à tous les terrains. Sans perçage, ni vissage, leur assemblage est simple et rapide. Le concept breveté de cette gamme assure un résultat harmonieux immédiat et durable. Il est également possible de personnaliser les claustras, grâce aux panneaux en tôle aluminium avec découpe laser ou aux lames déco.

Hall 4 Stand C81



Abri de terrasse Abrialu de SIB : structure alu, couverture polycarbonate.



Claustra Alulam avec bandeau leds de SIB.



Carport Abrialu de SIB.



Claustra Aluclin XL de SIB.

TWILIGHT

PVC
FREE

Odourless
Privacy and glare protection
Optimum use of day light
Flame retardant

meets

CBA fiber **LUMERA**

Extraordinary color brilliance
Outstanding self-cleaning effect
Extremely water resistant
High UV protection

24. - 28.2.2015 at R+T
Hall 1/ Stand C72

www.sattler-suntex.com

MOTORISATIONS, DOMOTIQUE



Serge Darrieumerlou, Directeur Général de Somfy : « Le salon R+T est le rendez-vous incontournable de notre profession ».

Somfy ne divulgue rien de ce qu'il présentera sur R+T avant le 1^{er} jour du salon, mais Serge Darrieumerlou, son Directeur Général, annonce des innovations de rupture. « Le salon R+T est le rendez-vous incontournable de notre profession. C'est le lieu et le moment privilégié pour tous les acteurs du marché pour introduire leurs nouvelles solutions. Depuis 1984, Somfy a toujours été présent sur ce salon en présentant

des innovations qui ont radicalement changé les règles du marché, comme ça a été le cas, par exemple, avec la technologie embarquée dans le moteur tubulaire à la fin des années 90, et pour la maison connectée lors de la dernière édition avec la solution TaHoma. 2015 sera à nouveau l'occasion pour Somfy d'introduire sur le marché des innovations en rupture qui feront date dans le domaine de la motorisation et de l'automatisation des équipements de la maison. Nous allons également réaliser notre 2^e Congrès des Partenaires Somfy, au cœur même de R+T, qui rassemblera les Experts Somfy, les fabricants PBS*, les domoticiens Agréés Somfy, les Experts Tertiaires et les spécialistes Somfy Assistance.

Hall 5 Stand A32

* PBS : Powered by Somfy

ACCESSOIRES, DÉCORATION INTÉRIEURE DE LA FENÊTRE

Toso-Odec, professionnel de la fabrication et la distribution de produits destinés à la décoration de la fenêtre et l'agencement intérieur, participe au prochain salon R+T. Toso, d'origine japonaise, s'est associé avec Odec, marque française. Revendeur exclusif de Toso, Odec propose

une gamme de tringles, d'accessoires et de déco réservée à une clientèle professionnelle. À Stuttgart, seront dévoilés des systèmes de rails pour rideaux et stores, pratiques, discrets et esthétiques : Progress, Refre, Creaty, Mytec, Versa. Le rail Progress est un système motorisé qui offre des avantages haut de gamme. Il est équipé d'un moteur silencieux et extrêmement facile à utiliser : par une simple impulsion sur le rideau grâce à l'option Touch & Go, le moteur se déclenche pour une ouverture/fermeture automatisée. Le Progress est un rail débrayable ; en cas de coupure de courant, il peut être manipulé sans endommagement ni dérèglement des programmations. Les conducteurs et les suspendeurs sont traités anti-UV, faisant de ce rail un produit idéal en utilisation domestique ou en hôtellerie haut de gamme. Le Refre est un rail flexible, pratique, qui peut adopter la forme que l'on souhaite. Modulable sur simple pression manuelle, ce petit rail s'adapte donc aux fenêtres de formes insolites. Grâce à



1 - Rail Progress, à moteur silencieux, à découvrir sur R+T. Odec.
2 - Odec enrichit sa gamme Refre.



Odec déploie une gamme de tringles, d'accessoires et de déco.

AREA+, UNE SOLUTION TEXTILE COMPLÈTE
QUI VA RÉVOLUTIONNER LA DÉCORATION EXTÉRIEURE.

AREA+
EXPAND YOUR HORIZONS



À DÉCOUVRIR
EN AVANT-PREMIÈRE
R+T STUTTGART

HALL 1 • STAND D52
DU 24 AU 28
FÉVRIER 2015

www.dickson-constant.com


DICKSON[®]
solar protection



Le Creaty, système de doubles stores bateaux à mono chaînette.



Le système Creaty d'Odec contribue à des ambiances raffinées.



Odec présentera Versa, rail compatible avec le style « vague » ici représenté.

sa composition principale en polyéthylène, il est aussi adapté aux milieux humides.

Le Creaty est un mécanisme inédit de doubles stores bateaux à mono-chaînette, qui permet de combiner un store voilage et un store occultant sur un seul mécanisme. La combinaison d'un frein et d'un contrôleur de vitesse autorégule la descente du store. De nombreux accessoires contribuent à l'originalité du Creaty : anneaux brisés, ruban clip-sable... facilitent la remise en place du tissu et un entretien facile.

Le Mytec est un store enrouleur disponible à manœuvre chaînette ou ressort. Le système à chaînette est équipé d'un ressort qui fluidifie la manœuvre, tant en descente qu'en montée. La version à ressort est intégrée, avec un système de contrôle de vitesse qui permet une remontée

régulée et constante. L'option arrêt intermédiaire permet de déterminer l'arrêt du store à la hauteur souhaitée. Le Mytec dispose de nombreuses options complémentaires : coffre, glissière latérale (pour occultation), guidage par câble, stores juxtaposés jusqu'à 3, store double, possibilité de combiner les options entre elles : coffre + glissière, coffre + guide câble, juxtaposé + double.

Odec propose également une gamme de rails décoratifs fonctionnels dont le Versa, au design contemporain, compatible avec le style « vague », pour un rideau à ondulation régulière.

La gamme conjugue fonctionnalité – avec des accessoires de qualité signés Toso – et esthétique grâce à des formes de rails design et des coloris tendances. **Hall 8 Stand C32 ■■**



LES
DEFIS
BEL'M

N°1/ Réaliser une entrée majestueuse de 5 m de haut

Le challenge

Comment créer une entrée majestueuse de 4,80 m de haut et 3,10 m de large dans une ancienne ferme de 1890 ? Les propriétaires veulent en faire leur résidence principale et y créer un magnifique espace de vie. Le défi est lancé à Bel'm !

L'idée Bel'm

Dimensions hors norme, bâtiment de caractère... le sur-mesure s'impose. Bel'm optera pour une porte en bois Estampe en double vantaux avec grille traditionnelle en ferronnerie, et imposte vitrée majestueuse supportée par un linteau maçonné.

Le résultat

L'ensemble bénéficie d'une esthétique incomparable, sur laquelle les 200 kg de vitrage viennent apporter toute la lumière dans la pièce de vie ! Cette architecture unique fait de l'entrée un lieu où il fait bon vivre et accueillir.

+ de belles réalisations sur belm.fr

BeL'M

La PORTE D'ENTRÉE A UN NOM





WICONA réinvente son ADN...



... et vos idées
prennent
de la hauteur !

WICONA hisse vos plus belles idées au sommet. Tout un art. Aujourd'hui, nous l'associons au vôtre plus encore. Pour aller plus loin et nous dépasser, ensemble.

Pour vous offrir l'audace d'imaginer sans limite. De nourrir vos rêves de transparence. De les habiller de belle et généreuse lumière. D'enrichir vos projets de légèreté. Durablement. WICONA réinvente pour vous son ADN : son expertise unique en solutions de systèmes aluminium.

Notre engagement ? Nous offrons de la créativité pour nourrir vos inspirations. Nous matérialisons vos visions architecturales. Et nous donnons des ailes à toutes vos performances de Bâisseurs.

Bienvenue dans la nouvelle dimension WICONA.

WICONA®

LES TECHNOLOGIES DE VOS IDÉES